

Zurich fondation de placement

# Hedge Fonds CHF au 31.12.2011

# Sommaire

Aperçu .....	2
Performance .....	3
Allocation de placements .....	4
Positions .....	5

En ce qui concerne toutes les indications de performance dans ce rapport, il s'agit de rendements nets. Tous les frais d'administration ont été enlevé. Les rendements obtenus dans des portefeuilles peuvent dévier à ceux de ce rapport. En outre, aucune garantie pour l'avenir ne peut être dérivée de la performance historique.

# Aperçu

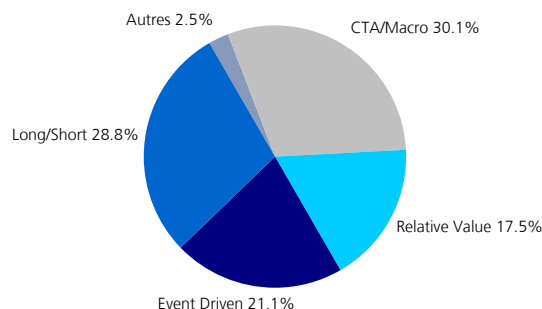
Le groupe de placement «Hedge Fund CHF» investit dans des placements collectifs transparents présentant eux aussi une structure de fonds de fonds. Le groupe de placement prend en considération plusieurs stratégies et styles de placement dans tous les secteurs au niveau mondial, son objectif étant de composer et de gérer un portefeuille largement diversifié. Le groupe de placement est coté en CHF; le risque de change est couvert dans le fonds cible. L'objectif de rendement est de 5 à 7% p.a. en se fondant sur un horizon de placement de 3 à 5 ans.

Données clés (en CHF)		
	31.12.2011	31.12.2010
Patrimoine (en mio.)	799.8	771.8
Valeur d'inventaire (NAV)	1,042.23	1,106.61
Rapport échoué	0.21	
Positions principales (en %)		
	<b>Zurich</b>	
Crown Managed Futures Master Segregated Portfolio		6.8
Discovery Global Opportunity Fund, Ltd.		3.8
HBK Offshore Fund, Ltd.		3.3
Zebedee Focus Fund Limited		3.1
Latigo Ultra Fund, Ltd.		2.9
Tewksbury		2.6
Crown/Linden Segregated Portfolio		2.5
Tyrus		2.5
Indus Pacific Smaller Companies Fund, Ltd.		2.4
Oceanwood Global Opportunities Fund		2.3
Performance au 31.12.2011 (en %)		
	<b>Zurich</b>	<b>Référence</b>
3 mois	-0.79	-0.74
Année en cours	-5.82	-9.75
1 an p.a.	-5.82	-9.75
3 ans p.a.	2.26	0.10
Depuis le lancement p.a.	0.59	-2.72
Performance depuis lancement, 31.12.2004		
	<b>Zurich</b>	<b>Référence</b>
Risque p.a. (en %)	5.34	5.44
Sharpe Ratio	-0.11	-0.72
Coefficient de corrélation	0.84	1.00
Bêta	0.82	
Tracking Error p.a.	3.06	
Ratio d'information	1.08	

## L'essentiel en bref

Valeur: 1.830.392  
 Emission: 12.2004  
 Dépense/Reprise: Mensuel/Trimestriel  
 Frais de gestion: 1.25%  
 Frais de performance: max 5.00%  
 Exercice : 1.1. - 31.12.  
 Référence: HFRX GI HF CHF Index (HFRXGLC)

## Allocation d'actions (en %)



# Performance

## Rendement au 31.12.2011 (en %)

	Zurich	Référence	Différence
Année 2011	-5.82	-9.75	3.93
1 an p.a.	-5.82	-9.75	3.93
2 ans p.a.	-0.92	-2.95	2.03
3 ans p.a.	2.26	0.10	2.16
5 ans p.a.	-0.75	-4.21	3.46

## Rendements trimestriel (en %)

	Zurich	Référence	Différence
4. trimestre 2011	-0.79	-0.74	-0.05
3. trimestre 2011	-4.25	-6.96	2.72
2. trimestre 2011	-1.64	-2.57	0.93
1. trimestre 2011	0.80	0.31	0.49

## Rendements semestriel (en %)

	Zurich	Référence	Différence
2. semestre 2011	-5.01	-7.65	2.65
1. semestre 2011	-0.85	-2.27	1.41
2. semestre 2010	5.53	5.95	-0.42
1. semestre 2010	-1.22	-1.51	0.29
2. semestre 2009	5.68	7.17	-1.49
1. semestre 2009	3.06	-0.62	3.68
2. semestre 2008	-12.23	-14.92	2.69
1. semestre 2008	-1.15	-5.72	4.57
2. semestre 2007	-1.15	-2.37	1.23
1. semestre 2007	5.01	2.69	2.32

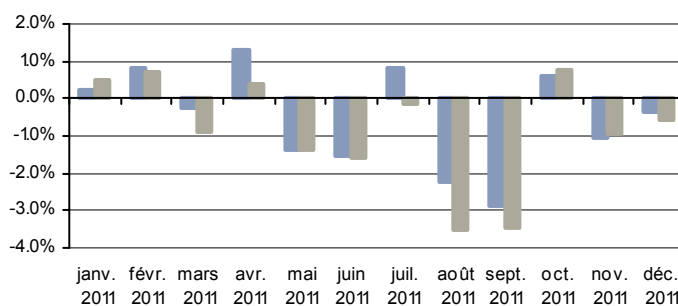
## Rendements annuel (en %)

	Zurich	Référence	Différence
2011	-5.82	-9.75	3.93
2010	4.24	4.36	-0.11
2009	8.91	6.50	2.41
2008	-13.24	-19.79	6.55
2007	3.80	0.25	3.55

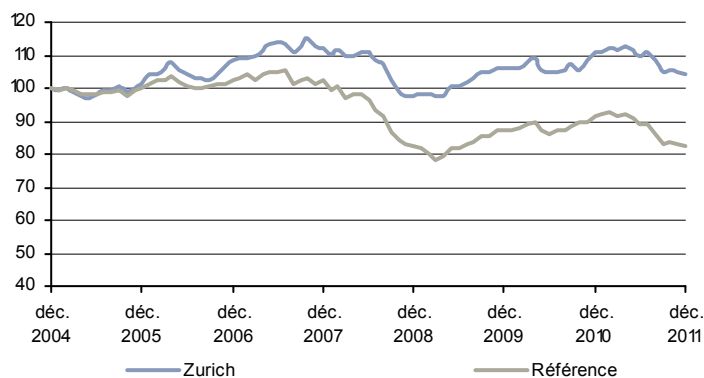
## Performance depuis lancement, 31.12.2004

	Zurich	Référence	Différence
Rendement total (en %)	4.22	-17.56	21.78
Rendement p.a. (en %)	0.59	-2.72	3.31
Risque p.a. (en %)	5.34	5.44	
Sharpe Ratio	-0.11	-0.72	
Coefficient de corrélation	0.84		
Coefficient de déterminé (R2)	0.70		
Bêta	0.82		
Tracking Error p.a.	3.06		
Jensen's Alpha (in %)	2.62		
Ratio d'information	1.08		
Rend. sans risque p.a.(en %)	1.19		

## Rendements mensuel



## Evolution de valeur (indexée)



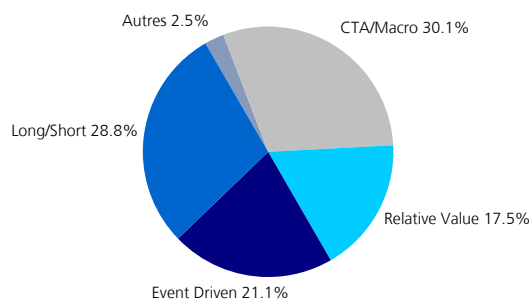
Référence: HFRX GI HF CHF Index (HFRXGLC)

# Allocation de placements

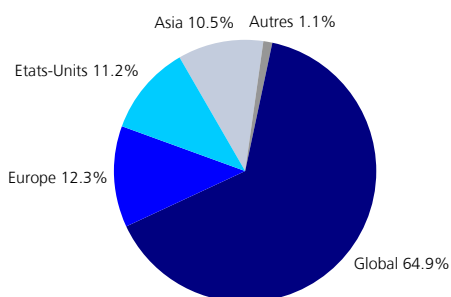
## Directives de placement (en %)

	Zurich	Stratégie	Différence
CTA/Macro	30.1	25.0	5.1
Long/Short	28.8	25.0	3.8
Event Driven	21.1	25.0	-3.9
Relative Value	17.5	25.0	-7.5
Autres	2.6	0.0	2.6

## Allocation d'actions (en %)



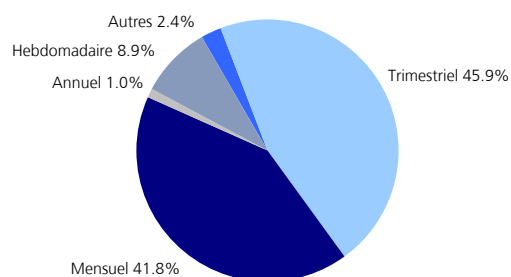
## Orientation géographique (en %)



## Gestionnaire de biens (en %)

LGT	61.08
GAM	38.90
Bar und Sonstiges	0.02

## Liquidité (en %)



# Positions

Désignation	Stratégie de placements	Orientation géographique	Liquidité	Droit (en %)
Crown Managed Futures Master Segregated Portfolio	CTA/Macro	Global	Hebdomadaire	6.84
Discovery Global Opportunity Fund, Ltd.	CTA/Macro	Global	Trimestriel	3.80
HBK Offshore Fund, Ltd.	Relative Value	Global	Trimestriel	3.34
Zebedee Focus Fund Limited	Long/Short	Europe	Mensuel	3.13
Latigo Ultra Fund, Ltd.	Event Driven	Global	Trimestriel	2.87
Tewksbury	CTA/Macro	Global	Mensuel	2.55
Crown/Linden Segregated Portfolio	Relative Value	Global	Mensuel	2.50
Tyrus	Event Driven	Global	Trimestriel	2.47
Indus Pacific Smaller Companies Fund, Ltd.	Long/Short	Asia	Trimestriel	2.40
Oceanwood Global Opportunities Fund	Event Driven	Europe	Trimestriel	2.31
Luxor	Event Driven	Global	Trimestriel	2.26
Third Point Offshore Fund, Ltd.	Event Driven	Global	Trimestriel	2.13
Horseman European Select Fund Limited	Long/Short	Europe	Mensuel	2.12
Crown/Amazon Segregated Portfolio	Long/Short	Asia	Mensuel	2.07
Winton Diversified	CTA/Macro	Global	Hebdomadaire	2.01
Blenheim Global Markets Fund, Ltd.	Long/Short	Global	Mensuel	1.97
Arrowgrass International Fund Ltd	CTA/Macro	Global	Trimestriel	1.96
Tyrus Capital Opportunities Fund Limited - Class US\$ R	Event Driven	Global	Trimestriel	1.95
Crown/Whitney Segregated Portfolio - USD Shares	Long/Short	Asia	Mensuel	1.92
Clive Fund Limited, The	CTA/Macro	Global	Trimestriel	1.83
Pine River Fixed Income	Relative Value	Global	Trimestriel	1.79
Blue Mountain Credit Alternatives Fund Ltd.	Relative Value	Global	Mensuel	1.76
Pelagus	Relative Value	Global	Mensuel	1.74
Egerton European	Long/Short	Europe	Mensuel	1.72
Segantii Asia-Pacific Equity Multi-Strategy Fund (The)	Relative Value	Asia	Mensuel	1.72
Autonomy Global	CTA/Macro	Global	Mensuel	1.68
Pharo Macro	CTA/Macro	Global	Trimestriel	1.66
Silverback Arbitrage	Relative Value	Etats-Unis	Trimestriel	1.64
Matchpoint Asia Fund Limited	Event Driven	Asia	Mensuel	1.56
Alphadyne Global Rates II	CTA/Macro	Global	Mensuel	1.47
Brigade Leveraged Capital Structures	Long/Short	Etats-Unis	Trimestriel	1.45
Oceanic Hedge Fund	Long/Short	Global	Mensuel	1.40
London Select	CTA/Macro	Global	Mensuel	1.39
Pacific and General	Long/Short	Global	Mensuel	1.38
Blue Mountain Credit Alternatives	Relative Value	Etats-Unis	Mensuel	1.37
Eureka 2x	Long/Short	Europe	Mensuel	1.35
Moore Macro Managers Fund, Ltd.	Relative Value	Global	Trimestriel	1.31

Désignation	Stratégie de placements	Orientation géographique	Liquidité	Droit (en %)
PEAK6 Performance	Autres	Global	Trimestriel	1.28
Seligman Technology Spectrum	Long/Short	Etats-Unis	Mensuel	1.23
Alysheba	Long/Short	Etats-Unis	Trimestriel	1.20
Wexford Offshore Spectrum Fund	CTA/Macro	Global	Autres	1.20
ZAIS Matrix VI-F Ltd.	Event Driven	Global	Trimestriel	1.14
Compte courant CHF	Autres	Suisse	Autres	1.09
Sonterra	Long/Short	Global	Mensuel	1.08
Bennett Offshore Restructuring Fund Inc - Common shares	Event Driven	Etats-Unis	Trimestriel	1.06
Rohatyn Group Global Opportunity Fund, Ltd.	CTA/Macro	Global	Trimestriel	1.04
CapeView Azri 2x Fund	Long/Short	Europe	Mensuel	0.98
Force Capital II	Long/Short	Etats-Unis	Trimestriel	0.95
Crown/KC Segregated Portfolio	Long/Short	Etats-Unis	Mensuel	0.84
EB Asia Absolute Return Fund Limited	Long/Short	Asia	Mensuel	0.80
Proxima	Event Driven	Global	Trimestriel	0.75
LD Commodities	CTA/Macro	Global	Trimestriel	0.72
Normandy Hill Offshore Fund Ltd.	Event Driven	Etats-Unis	Annuel	0.70
CapeView Azri Fund Limited	Long/Short	Europe	Mensuel	0.70
Third Point Ultra Ltd.	Event Driven	Global	Trimestriel	0.67
CC+ Fund	CTA/Macro	Global	Trimestriel	0.58
Merchant Commodity	CTA/Macro	Global	Mensuel	0.58
Dymon Asia	CTA/Macro	Global	Mensuel	0.55
Highland Crusader Fund II, Ltd.	Event Driven	Global	Trimestriel	0.42
SerVertis Fund I Ltd. - Series 008	Event Driven	Etats-Unis	Trimestriel	0.31
Carrington	Relative Value	Etats-Unis	Annuel	0.30
Laurion Capital	Autres	Global	Trimestriel	0.19
Claren Road Credit Fund, Ltd.	Event Driven	Global	Trimestriel	0.17
Plainfield Special Situations Offshore Feeder Fund Limited	Event Driven	Global	Mensuel	0.13
Tyticus Overseas Partners II Ltd.	CTA/Macro	Global	Autres	0.12
Tyticus Overseas Partners Ltd.	CTA/Macro	Global	Trimestriel	0.11
Bennelong Asia Pacific Multi Strategy Equity Fund Limited	Event Driven	Asia	Mensuel	0.07
D.E. Shaw Composite International Ltd. Fund I	Relative Value	Global	Trimestriel	0.07
Galleon Offshore, SPC Ltd. - Galleon Technology Segregated Portfolio	Long/Short	Etats-Unis	Mensuel	0.06
Owl Creek Overseas	Event Driven	Global	Annuel	0.02
Greywolf Capital Overseas Fund	Event Driven	Etats-Unis	Trimestriel	0.02
Latigo Ultra Access Fund, Ltd.	Event Driven	Global	Trimestriel	0.01
Drake Global Opportunities Fund Ltd, The	Event Driven	Global	Autres	0.01
BlueCrest Strategic Limited	CTA/Macro	Global	Trimestriel	0.01
Whitney Japan Investors - Class B2 Series 23	Long/Short	Asia	Trimestriel	0.00
Omega Overseas Partners, Ltd.	Long/Short	Etats-Unis	Mensuel	0.00

**Zurich fondation de placement**

Case postale 8085 Zurich

Téléphone 044 628 78 88 Fax 044 629 18 66

[fondation@zurich.ch](mailto:fondation@zurich.ch)  
[www.zurich-fondation.ch](http://www.zurich-fondation.ch)