

Zurich fondation de placement

# Rapport de performance au 30.04.2012

# Sommaire

Placements .....	2
Aperçu de rendement (en %).....	3
<b>LPP et fonds de stratégie</b>	
LPP Rendement .....	5
Profil défensif.....	6
LPP Rendement Plus.....	7
Profil équilibré .....	8
LPP Croissance .....	9
Profil progressif.....	10
<b>Marché des capitaux</b>	
Obligations Suisse .....	11
Obligations CHF Etranger.....	12
Obligations CHF 15+ .....	13
Obligations Crédit 100 .....	14
Marché monétaire CHF .....	15
Obligations Euro.....	16
Obligations USD .....	17
Obligations Convertibles Global .....	18
<b>Actions</b>	
Actions Suisse.....	19
Actions Suisse Index.....	20
Actions Europe.....	21
Actions Europe Index.....	22
Actions USA .....	23
Actions USA Index.....	24
Actions Japon.....	25
Actions Japon Index.....	26
Actions Emerging Markets .....	27
Actions Durabilité Global .....	28
<b>Placements alternatifs</b>	
Immobiliers - Habitat Suisse .....	29
Imm. - Traditionnel Suisse.....	30
Imm. - Commercial Suisse .....	31
Immobiliers Global .....	32
Hedge Fund CHF.....	33

Sans remarques différentes toutes les indications de performance dans ce rapport sont des rendements bruts. Aucun frais de gestion n'a été enlevé. Les rendements obtenues dans des portefeuilles peuvent dévier à ceux de ce rapport. En outre, aucune garantie pour l'avenir ne peut être dérivée de la performance historique.

# Placements

Numéro de valeur	Placements	Référence	Lancement	Frais de gestion
LPP et fonds de stratégie				
000.721.668	LPP Rendement	Indice personnalisé	Juin 1999	0.50%
002.844.745	Profil défensif	Indice personnalisé	Janv. 2007	0.10%*
001.167.915	LPP Rendement Plus	Indice personnalisé	Janv. 2001	0.50%
002.844.737	Profil équilibré	Indice personnalisé	Janv. 2007	0.10%*
001.085.303	LPP Croissance	Indice personnalisé	Août 2000	0.50%
002.844.727	Profil progressif	Indice personnalisé	Janv. 2007	0.10%*
* Au niveau de la fondation de placement. Les coûts totaux sont dépendants de l'allocation.				
Marché des capitaux				
000.722.694	Obligations Suisse	SBI Domestic AAA-BBB TR (SBD14T)	Mai 1999	0.40%
001.731.496	Obligations CHF Etranger	SBI Foreign AAA-BBB TR (SBF14T)	Déc. 2003	0.40%
002.384.208	Obligations CHF 15+	SBI AAA-A 15+ T (STA55T)	Janv. 2006	0.40%
001.756.138	Obligations Crédit 100	Merrill Lynch CI (H419)	Janv. 2004	0.55%
000.722.858	Marché monétaire CHF	LIBOR TR 3 Months CHF (SZC0TR03)	Mai 1999	0.25%
000.722.707	Obligations Euro	Barclays Euro Treasury CI (BARCI)	Mai 1999	0.50%
000.722.732	Obligations USD	JPM GBI US (JPMTUS)	Janv. 2001	0.55%
002.521.922	Obligations Convertibles Global	Indice personnalisé	Avr. 2006	0.70%
Actions				
000.721.861	Actions Suisse	SPI	Mai 1999	0.60%
002.384.155	Actions Suisse Index	SPI	Janv. 2006	0.30%
000.722.683	Actions Europe	MSCI Europe ex CH (NDDUEXSZ)	Mai 1999	0.80%
002.384.178	Actions Europe Index	MSCI Europe ex CH (NDDUEXSZ)	Janv. 2006	0.40%
000.722.693	Actions USA	MSCI USA (NDDUUS)	Mai 1999	0.80%
002.384.201	Actions USA Index	MSCI USA (NDDUUS)	Janv. 2006	0.40%
001.011.761	Actions Japon	TOPIX TR (Tokio) (TPXDDVD)	Janv. 2001	0.90%
002.384.191	Actions Japon Index	MSCI Japan (NDDUJN)	Janv. 2006	0.45%
002.261.883	Actions Emerging Markets	MSCI Emerging Markets (NDUEEGF)	Sept. 2005	0.90%
004.350.780	Actions Durabilité Global	MSCI World (NDDUWI)	Juin 2008	0.90%
Placements alternatifs				
001.819.290	Immobiliers - Habitat Suisse	KGAST Immo-Index 1998 (KGAST98)	Avr. 2004	0.40%
002.384.218	Imm. - Traditionnel Suisse	KGAST Immo-Index 1998 (KGAST98)	Déc. 2005	0.40%
003.259.806	Imm. - Commercial Suisse	KGAST Immo-Index 1998 (KGAST98)	Juil. 2007	0.40%
002.974.417	Immobiliers Global	UBS Global Investors CI (x)	Mars 2007	0.55%
001.830.392	Hedge Fund CHF	HFRX GI HF CHF Index (HFRXGLC)	Déc. 2004	1.25%

# Aperçu de rendement (en %)

Valeur	Placements	Rendement au	1 Mois		3 mois	
			Zurich	Référence	Zurich	Référence
LPP et fonds de stratégie						
000.721.668	LPP Rendement	30.04.2012	-0.02	0.33	1.33	1.19
002.844.745	Profil défensif	30.04.2012	-0.06	0.14	1.57	1.39
001.167.915	LPP Rendement Plus	30.04.2012	-0.19	0.21	1.53	1.64
002.844.737	Profil équilibré	30.04.2012	-0.17	0.04	1.90	1.73
001.085.303	LPP Croissance	30.04.2012	-0.29	0.08	1.94	2.10
002.844.727	Profil progressif	30.04.2012	-0.31	-0.08	2.14	2.09
Marché des capitaux						
000.722.694	Obligations Suisse	30.04.2012	0.45	0.51	0.18	0.14
001.731.496	Obligations CHF Etranger	30.04.2012	-0.03	0.01	1.56	1.39
002.384.208	Obligations CHF 15+	30.04.2012	0.90	1.03	0.71	0.15
001.756.138	Obligations Crédit 100	30.04.2012	0.32	0.57	2.54	2.82
000.722.858	Marché monétaire CHF	30.04.2012	0.04	0.01	0.26	0.02
000.722.707	Obligations Euro	30.04.2012	0.12	-0.03	1.08	0.77
000.722.732	Obligations USD	30.04.2012	1.77	1.95	-0.87	-1.55
002.521.922	Obligations Convertibles Global	30.04.2012	-0.76	-0.04	-0.23	0.19
Actions						
000.721.861	Actions Suisse	30.04.2012	-0.45	-0.32	5.49	5.26
002.384.155	Actions Suisse Index	30.04.2012	-0.33	-0.32	5.26	5.26
000.722.683	Actions Europe	30.04.2012	-2.46	-2.04	0.11	1.54
002.384.178	Actions Europe Index	30.04.2012	-2.05	-2.04	1.54	1.54
000.722.693	Actions USA	30.04.2012	-0.76	-0.23	4.46	5.54
002.384.201	Actions USA Index	30.04.2012	-0.18	-0.23	5.73	5.54
001.011.761	Actions Japon	30.04.2012	-3.53	-3.49	0.14	0.52
002.384.191	Actions Japon Index	30.04.2012	-3.73	-3.71	0.72	0.75
002.261.883	Actions Emerging Markets	30.04.2012	-0.77	-0.79	1.36	-0.09
004.350.780	Actions Durabilité Global	30.04.2012	-0.70	-0.72	4.36	3.66
Placements alternatifs						
001.819.290	Immobiliers - Habitat Suisse	30.04.2012	0.36	0.48	1.76	1.42
002.384.218	Imm. - Traditionnel Suisse	30.04.2012	0.41	0.48	1.40	1.42
003.259.806	Imm. - Commercial Suisse	30.04.2012	0.34	0.48	1.04	1.42
002.974.417	Immobiliers Global	30.04.2012	0.75	0.71	5.34	5.28
001.830.392	Hedge Fund CHF	30.04.2012	-0.23	0.07	1.31	1.34



# LPP Rendement

Rendement au 30.04.2012 (en %)			
	Zurich	Référence	Différence
Année 2012	2.68	2.18	0.50
1 an p.a.	5.72	5.94	-0.22
2 ans p.a.	2.75	2.66	0.09
3 ans p.a.	5.61	5.45	0.16
5 ans p.a.	1.86	1.93	-0.07

Rendements trimestriel (en %)			
	Zurich	Référence	Différence
1. trimestre 2012	2.69	1.84	0.85
4. trimestre 2011	2.79	3.21	-0.42
3. trimestre 2011	0.75	0.90	-0.15
2. trimestre 2011	-0.37	-0.50	0.14

Rendements semestriel (en %)			
	Zurich	Référence	Différence
2. semestre 2011	3.56	4.14	-0.57
1. semestre 2011	-0.17	-0.57	0.40
2. semestre 2010	1.18	1.05	0.13
1. semestre 2010	1.12	1.58	-0.46
2. semestre 2009	6.96	6.95	0.01
1. semestre 2009	3.04	2.73	0.31
2. semestre 2008	-2.53	-1.45	-1.08
1. semestre 2008	-4.70	-5.15	0.45
2. semestre 2007	-0.25	0.06	-0.31
1. semestre 2007	0.59	0.33	0.25

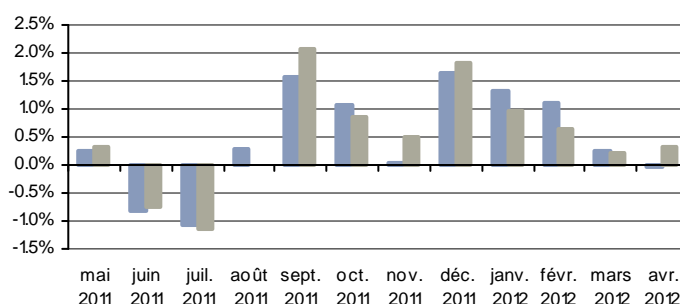
  

Rendements annuel (en %)			
	Zurich	Référence	Différence
2011	3.39	3.54	-0.15
2010	2.32	2.65	-0.33
2009	10.21	9.87	0.34
2008	-7.11	-6.52	-0.59
2007	0.34	0.40	-0.06

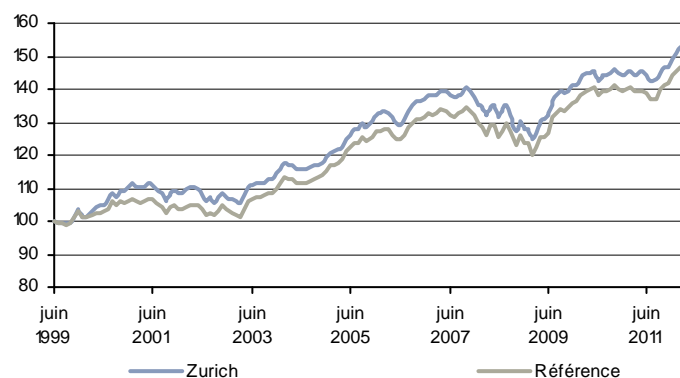
## Performance depuis le lancement, 30.06.1999

	Zurich	Référence	Différence
Rendement total (en %)	53.13	47.40	5.73
Rendement p.a. (en %)	3.38	3.07	0.31
Risque p.a. (en %)	4.13	4.05	
Sharpe Ratio	0.49	0.42	
Coefficient de corrélation	0.97	1.00	
Coefficient de détermin (R2)	0.94	1.00	
Bêta	0.99	1.00	
Tracking Error p.a.	1.00		
Jensen's Alpha (in %)	0.33		
Ratio d'information	0.31		
Rend. sans risque p.a.(en %)	1.36		

## Rendements mensuel



## Evolution de la valeur (indexée)



Référence: Indice personnalisé; 11% SPI, 9% CGBI World ex CH (SBWGNSZU), 12% SBI Foreign AAA-BBB TR (SBF14T), 14% MSCI World (NDDUWI), 54% SBI Domestic AAA-BBB TR (SBD14T)

# Profil défensif

Rendement au 30.04.2012 (en %)			
	Zurich	Référence	Différence
Année 2012	3.18	2.56	0.62
1 an p.a.	3.70	4.12	-0.42
2 ans p.a.	2.83	2.62	0.21
3 ans p.a.	6.04	5.68	0.36
5 ans p.a.	2.16	2.03	0.14

Rendements trimestriel (en %)			
	Zurich	Référence	Différence
1. trimestre 2012	3.24	2.42	0.82
4. trimestre 2011	2.32	2.40	-0.08
3. trimestre 2011	-1.16	-0.53	-0.64
2. trimestre 2011	-0.31	-0.18	-0.14

Rendements semestriel (en %)			
	Zurich	Référence	Différence
2. semestre 2011	1.13	1.86	-0.73
1. semestre 2011	0.25	0.19	0.06
2. semestre 2010	2.47	2.07	0.40
1. semestre 2010	1.57	1.36	0.21
2. semestre 2009	7.56	7.20	0.36
1. semestre 2009	3.79	3.78	0.01
2. semestre 2008	-3.85	-3.24	-0.61
1. semestre 2008	-3.71	-4.29	0.58
2. semestre 2007	-0.33	0.07	-0.40

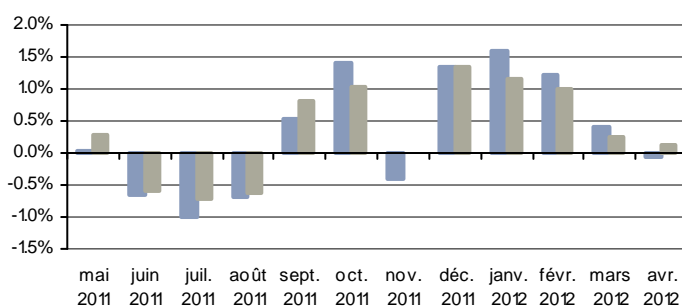
  

Rendements annuel (en %)			
	Zurich	Référence	Différence
2011	1.39	2.05	-0.66
2010	4.08	3.45	0.62
2009	11.63	11.25	0.38
2008	-7.42	-7.40	-0.02

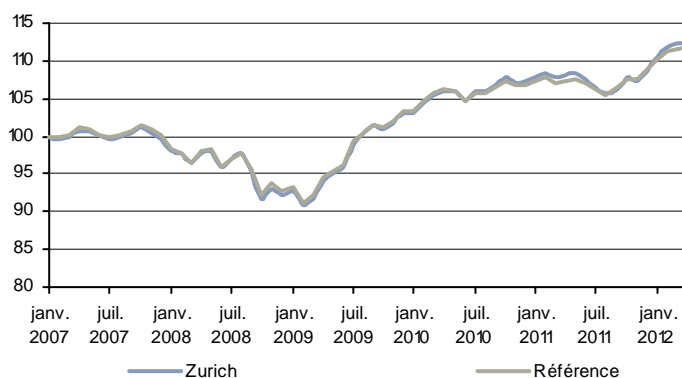
## Performance depuis le lancement, 31.01.2007

	Zurich	Référence	Différence
Rendement total (en %)	12.20	11.76	0.44
Rendement p.a. (en %)	2.22	2.14	0.08
Risque p.a. (en %)	4.13	4.08	
Sharpe Ratio	0.26	0.24	
Coefficient de corrélation	0.99	1.00	
Coefficient de détermin (R2)	0.98	1.00	
Bêta	1.00	1.00	
Tracking Error p.a.	0.65		
Jensen's Alpha (in %)	0.08		
Ratio d'information	0.12		
Rend. sans risque p.a.(en %)	1.15		

## Rendements mensuel



## Evolution de la valeur (indexée)



Référence: Indice personnalisé; 8% SPI, 4% MSCI Europe ex CH (NDDUEXSZ), 4% MSCI USA (NDDUUS), 0.5% LIBOR TR 3 Months CHF (SZCOTR03), 1% JACI Global (CHF) - Non-Investment Grade (JAUTSFTH), 15% SBI Foreign AAA-BBB TR (SBF14T), 1% TOPIX TR (Tokio) (TPXDDVD), 10% KGAST Immo-Index 1998 (KGAST98), 3% JACI Global (CHF) - Investment Grade (JAUTSFTI), 7.5% HFRX GI HF CHF Index (HFRXGLC), 40% SBI Domestic AAA-BBB TR (SBD14T), 5% Merrill Lynch CI (H419), 1% MSCI Emerging Markets (NDUEEGF)

# LPP Rendement Plus

Rendement au 30.04.2012 (en %)			
	Zurich	Référence	Différence
Année 2012	3.10	2.82	0.29
1 an p.a.	3.99	4.95	-0.95
2 ans p.a.	2.08	2.23	-0.15
3 ans p.a.	5.71	5.93	-0.21
5 ans p.a.	0.81	1.02	-0.20

Rendements trimestriel (en %)			
	Zurich	Référence	Différence
1. trimestre 2012	3.30	2.61	0.69
4. trimestre 2011	3.51	3.96	-0.45
3. trimestre 2011	-1.33	-0.69	-0.64
2. trimestre 2011	-0.91	-1.01	0.10

Rendements semestriel (en %)			
	Zurich	Référence	Différence
2. semestre 2011	2.13	3.25	-1.12
1. semestre 2011	-0.30	-0.86	0.56
2. semestre 2010	2.00	1.95	0.05
1. semestre 2010	0.38	0.75	-0.38
2. semestre 2009	8.37	8.48	-0.11
1. semestre 2009	2.96	3.23	-0.26
2. semestre 2008	-5.61	-4.90	-0.71
1. semestre 2008	-5.98	-6.76	0.78
2. semestre 2007	-1.40	-0.95	-0.45
1. semestre 2007	1.72	1.46	0.26

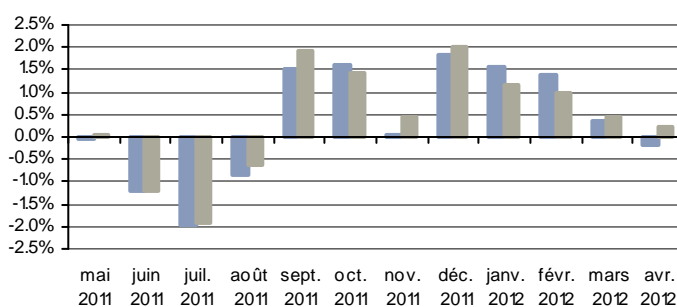
  

Rendements annuel (en %)			
	Zurich	Référence	Différence
2011	1.82	2.36	-0.54
2010	2.38	2.71	-0.33
2009	11.58	11.98	-0.40
2008	-11.25	-11.33	0.08
2007	0.30	0.49	-0.19

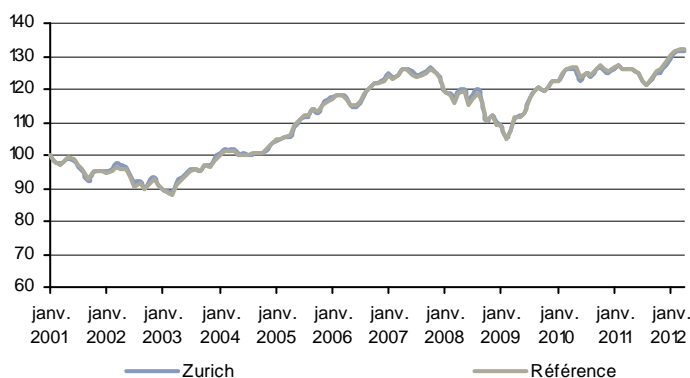
## Performance depuis le lancement, 31.01.2001

	Zurich	Référence	Différence
Rendement total (en %)	31.34	32.34	-1.00
Rendement p.a. (en %)	2.45	2.52	-0.07
Risque p.a. (en %)	5.36	5.36	
Sharpe Ratio	0.24	0.25	
Coefficient de corrélation	0.99	1.00	
Coefficient de détermin (R2)	0.97	1.00	
Bêta	0.99	1.00	
Tracking Error p.a.	0.88		
Jensen's Alpha (in %)	-0.05		
Ratio d'information	-0.08		
Rend. sans risque p.a.(en %)	1.19		

## Rendements mensuel



## Evolution de la valeur (indexée)



Référence: Indice personnalisé; 16% SPI, 7% CGBI World ex CH (SBWGNZSU), 10% SBI Foreign AAA-BBB TR (SBF14T), 19% MSCI World (NDDUWI), 48% SBI Domestic AAA-BBB TR (SBD14T)

# Profil équilibré

## Rendement au 30.04.2012 (en %)

	Zurich	Référence	Différence
Année 2012	3.68	3.09	0.60
1 an p.a.	2.33	3.16	-0.83
2 ans p.a.	2.12	2.11	0.01
3 ans p.a.	6.18	6.01	0.16
5 ans p.a.	1.04	1.13	-0.09

## Rendements trimestriel (en %)

	Zurich	Référence	Différence
1. trimestre 2012	3.86	3.05	0.81
4. trimestre 2011	3.05	3.21	-0.16
3. trimestre 2011	-2.98	-1.94	-1.04
2. trimestre 2011	-0.78	-0.81	0.03

## Rendements semestriel (en %)

	Zurich	Référence	Différence
2. semestre 2011	-0.02	1.21	-1.23
1. semestre 2011	0.06	-0.23	0.29
2. semestre 2010	3.15	2.79	0.36
1. semestre 2010	0.64	0.50	0.14
2. semestre 2009	8.98	8.62	0.35
1. semestre 2009	3.97	4.39	-0.43
2. semestre 2008	-7.26	-6.41	-0.85
1. semestre 2008	-5.46	-6.01	0.55
2. semestre 2007	-1.14	-0.85	-0.29

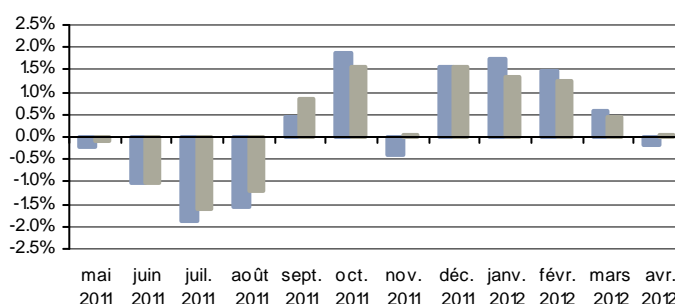
## Rendements annuel (en %)

	Zurich	Référence	Différence
2011	0.04	0.97	-0.93
2010	3.81	3.30	0.51
2009	13.30	13.40	-0.10
2008	-12.32	-12.03	-0.29

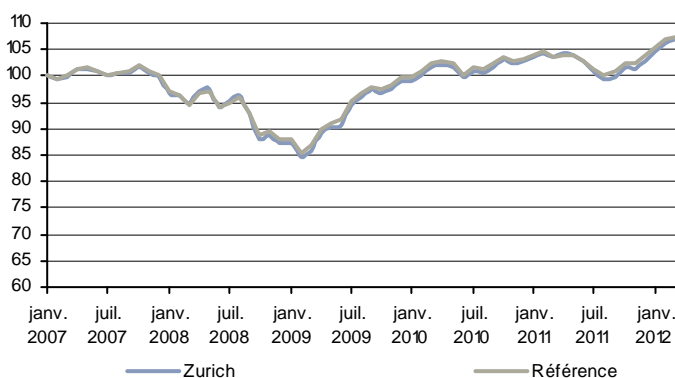
## Performance depuis le lancement, 31.01.2007

	Zurich	Référence	Différence
Rendement total (en %)	6.60	7.32	-0.72
Rendement p.a. (en %)	1.23	1.36	-0.13
Risque p.a. (en %)	5.64	5.47	0.17
Sharpe Ratio	0.01	0.04	-0.03
Coefficient de corrélation	0.99	1.00	-0.01
Coefficient de détermin (R2)	0.98	1.00	-0.02
Bêta	1.02	1.00	0.02
Tracking Error p.a.	0.72		
Jensen's Alpha (in %)	-0.13		
Ratio d'information	-0.18		
Rend. sans risque p.a.(en %)	1.15		

## Rendements mensuel



## Evolution de la valeur (indexée)



Référence: Indice personnalisé; 13% SPI, 6% MSCI Europe ex CH (NDDUEXSZ), 6% MSCI USA (NDDUUS), 0.5% LIBOR TR 3 Months CHF (SZCOTR03), 1% JACI Global (CHF) - Non-Investment Grade (JAUTSFTH), 10% SBI Foreign AAA-BBB TR (SBF14T), 1.5% TOPIX TR (Tokio) (TPXDDVD), 10% KGAST Immo-Index 1998 (KGAST98), 3% JACI Global (CHF) - Investment Grade (JAUTSFTI), 7.5% HFRX GI HF CHF Index (HFRXGLC), 35% SBI Domestic AAA-BBB TR (SBD14T), 5% Merrill Lynch CI (H419), 1.5% MSCI Emerging Markets (NDUEEGF)

# LPP Croissance

## Rendement au 30.04.2012 (en %)

	Zurich	Référence	Différence
Année 2012	3.77	3.48	0.29
1 an p.a.	2.28	3.88	-1.60
2 ans p.a.	1.29	1.76	-0.47
3 ans p.a.	5.94	6.38	-0.43
5 ans p.a.	-0.20	0.04	-0.24

## Rendements trimestriel (en %)

	Zurich	Référence	Différence
1. trimestre 2012	4.07	3.40	0.67
4. trimestre 2011	4.17	4.70	-0.53
3. trimestre 2011	-3.41	-2.31	-1.10
2. trimestre 2011	-1.45	-1.53	0.08

## Rendements semestriel (en %)

	Zurich	Référence	Différence
2. semestre 2011	0.62	2.28	-1.66
1. semestre 2011	-0.66	-1.15	0.49
2. semestre 2010	2.85	2.85	-0.00
1. semestre 2010	-0.50	-0.09	-0.40
2. semestre 2009	9.88	10.03	-0.15
1. semestre 2009	3.52	3.71	-0.20
2. semestre 2008	-8.61	-8.37	-0.24
1. semestre 2008	-7.62	-8.38	0.76
2. semestre 2007	-2.43	-1.98	-0.45
1. semestre 2007	2.85	2.59	0.26

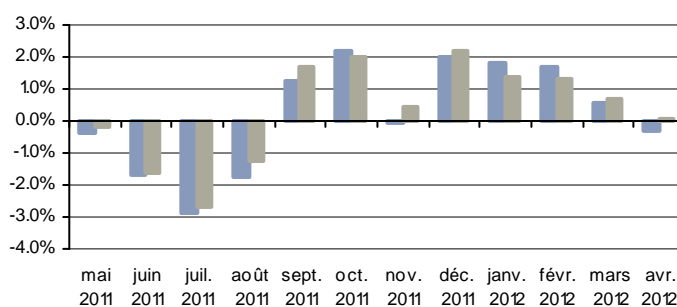
## Rendements annuel (en %)

	Zurich	Référence	Différence
2011	-0.05	1.10	-1.15
2010	2.34	2.75	-0.42
2009	13.74	14.11	-0.37
2008	-15.57	-16.05	0.47
2007	0.35	0.55	-0.20

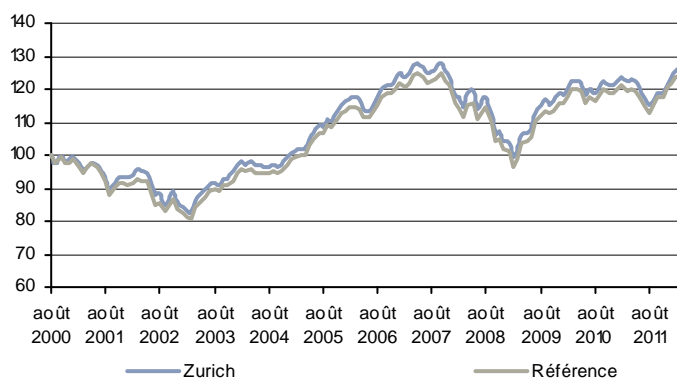
## Performance depuis le lancement, 31.08.2000

	Zurich	Référence	Différence
Rendement total (en %)	25.82	24.53	1.29
Rendement p.a. (en %)	1.99	1.90	0.09
Risque p.a. (en %)	6.74	6.75	
Sharpe Ratio	0.11	0.09	
Coefficient de corrélation	0.99	1.00	
Coefficient de détermin (R2)	0.98	1.00	
Bêta	0.99	1.00	
Tracking Error p.a.	1.05		
Jensen's Alpha (in %)	0.10		
Ratio d'information	0.09		
Rend. sans risque p.a.(en %)	1.28		

## Rendements mensuel



## Evolution de la valeur (indexée)



Référence: Indice personnalisé; 21% SPI, 5% CGBI World ex CH (SBWGNZU), 9% SBI Foreign AAA-BBB TR (SBF14T), 24% MSCI World (NDDUWI), 41% SBI Domestic AAA-BBB TR (SBD14T)

# Profil progressif

Rendement au 30.04.2012 (en %)			
	Zurich	Référence	Différence
Année 2012	4.15	3.64	0.52
1 an p.a.	1.27	2.12	-0.85
2 ans p.a.	1.57	1.54	0.03
3 ans p.a.	6.57	6.32	0.25
5 ans p.a.	0.08	0.19	-0.11

Rendements trimestriel (en %)			
	Zurich	Référence	Différence
1. trimestre 2012	4.48	3.72	0.76
4. trimestre 2011	3.80	3.94	-0.14
3. trimestre 2011	-4.42	-3.37	-1.05
2. trimestre 2011	-1.35	-1.42	0.07

Rendements semestriel (en %)			
	Zurich	Référence	Différence
2. semestre 2011	-0.79	0.44	-1.23
1. semestre 2011	-0.34	-0.63	0.29
2. semestre 2010	3.84	3.49	0.35
1. semestre 2010	-0.26	-0.36	0.09
2. semestre 2009	10.28	10.02	0.26
1. semestre 2009	4.99	5.01	-0.02
2. semestre 2008	-10.81	-9.57	-1.24
1. semestre 2008	-6.75	-7.67	0.91
2. semestre 2007	-2.17	-1.75	-0.42

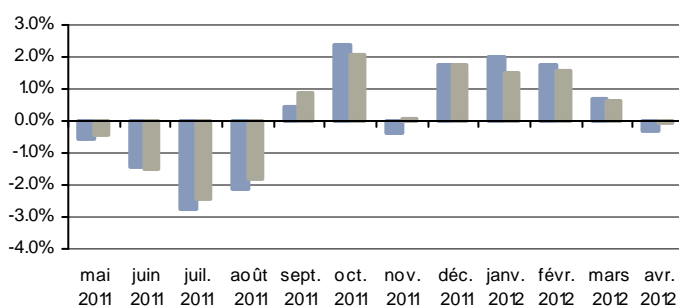
  

Rendements annuel (en %)			
	Zurich	Référence	Différence
2011	-1.13	-0.19	-0.94
2010	3.56	3.12	0.44
2009	15.79	15.54	0.25
2008	-16.83	-16.50	-0.33

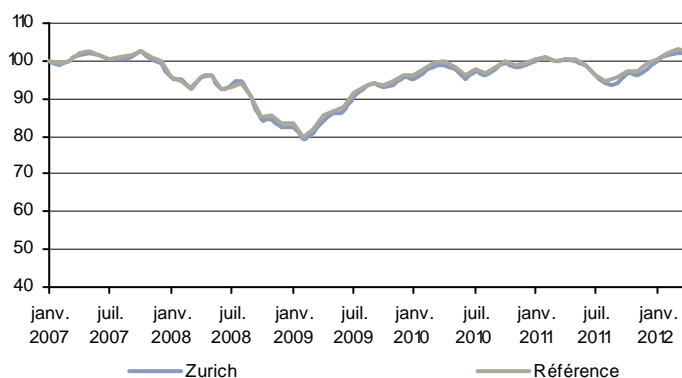
## Performance depuis le lancement, 31.01.2007

	Zurich	Référence	Différence
Rendement total (en %)	1.99	2.80	-0.81
Rendement p.a. (en %)	0.38	0.53	-0.15
Risque p.a. (en %)	7.06	6.96	
Sharpe Ratio	-0.11	-0.09	
Coefficient de corrélation	0.99	1.00	
Coefficient de détermin (R2)	0.98	1.00	
Bêta	1.01	1.00	
Tracking Error p.a.	0.94		
Jensen's Alpha (in %)	-0.15		
Ratio d'information	-0.16		
Rend. sans risque p.a.(en %)	1.15		

## Rendements mensuel



## Evolution de la valeur (indexée)



Référence: Indice personnalisé; 17.5% SPI, 8% MSCI Europe ex CH (NDDUEXSZ), 8% MSCI USA (NDDUUS), 0.5% LIBOR TR 3 Months CHF (SZCOTR03), 1% JACI Global (CHF) - Non-Investment Grade (JAUTSFTH), 8% SBI Foreign AAA-BBB TR (SBF14T), 2% TOPIX TR (Tokio) (TPXDDVD), 10% KGAST Immo-Index 1998 (KGAST98), 3% JACI Global (CHF) - Investment Grade (JAUTSFTI), 7.5% HFRX GI HF CHF Index (HFRXGLC), 27.5% SBI Domestic AAA-BBB TR (SBD14T), 5% Merrill Lynch CI (H419), 2% MSCI Emerging Markets (NDUEEGF)

# Obligations Suisse

## Rendement au 30.04.2012 (en %)

	Zurich	Référence	Différence
Année 2012	0.80	0.62	0.19
1 an p.a.	8.19	8.77	-0.58
2 ans p.a.	4.52	4.61	-0.09
3 ans p.a.	4.74	4.76	-0.03
5 ans p.a.	4.62	4.78	-0.16

## Rendements trimestriel (en %)

	Zurich	Référence	Différence
1. trimestre 2012	0.35	0.10	0.25
4. trimestre 2011	1.12	1.33	-0.21
3. trimestre 2011	3.96	4.41	-0.44
2. trimestre 2011	1.81	1.84	-0.03

## Rendements semestriel (en %)

	Zurich	Référence	Différence
2. semestre 2011	5.13	5.80	-0.67
1. semestre 2011	1.17	1.04	0.12
2. semestre 2010	0.04	-0.20	0.24
1. semestre 2010	3.79	3.85	-0.06
2. semestre 2009	3.56	3.64	-0.08
1. semestre 2009	1.11	1.02	0.09
2. semestre 2008	7.48	8.19	-0.71
1. semestre 2008	-0.07	-0.10	0.03
2. semestre 2007	2.60	2.65	-0.06
1. semestre 2007	-2.77	-2.87	0.10

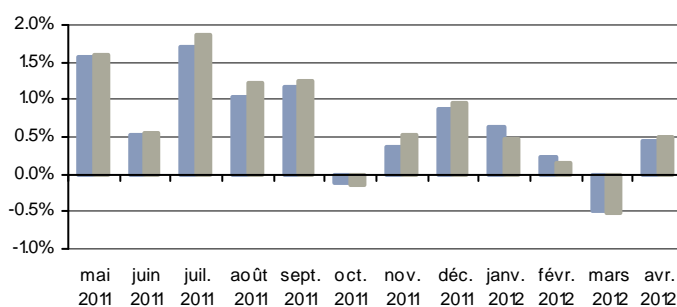
## Rendements annuel (en %)

	Zurich	Référence	Différence
2011	6.35	6.90	-0.55
2010	3.83	3.64	0.19
2009	4.71	4.69	0.01
2008	7.40	8.08	-0.68
2007	-0.25	-0.29	0.04

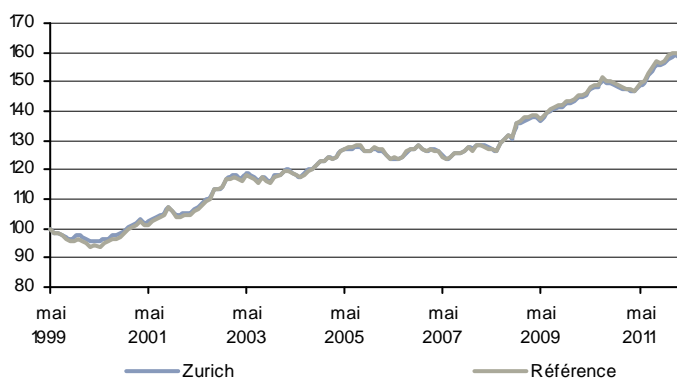
## Performance depuis le lancement, 31.05.1999

	Zurich	Référence	Différence
Rendement total (en %)	58.70	59.79	-1.09
Rendement p.a. (en %)	3.64	3.70	-0.05
Risque p.a. (en %)	3.04	3.29	
Duration	6.48	6.75	
Coefficient de corrélation	0.99	1.00	
Coefficient de détermin (R2)	0.98	1.00	
Bêta	0.92	1.00	
Tracking Error p.a.	0.53		
Jensen's Alpha (in %)	0.14		
Ratio d'information	-0.10		
Rend. sans risque p.a.(en %)	1.35		

## Rendements mensuel



## Evolution de la valeur (indexée)



Référence: SBI Domestic AAA-BBB TR (SBD14T)

# Obligations CHF Etranger

Rendement au 30.04.2012 (en %)			
	Zurich	Référence	Différence
Année 2012	2.85	2.46	0.39
1 an p.a.	5.41	5.16	0.24
2 ans p.a.	3.64	3.34	0.29
3 ans p.a.	6.24	5.70	0.54
5 ans p.a.	3.52	3.39	0.12

Rendements trimestriel (en %)			
	Zurich	Référence	Différence
1. trimestre 2012	2.89	2.45	0.44
4. trimestre 2011	-0.28	-0.44	0.16
3. trimestre 2011	1.10	1.41	-0.30
2. trimestre 2011	1.75	1.75	0.00

Rendements semestriel (en %)			
	Zurich	Référence	Différence
2. semestre 2011	0.83	0.96	-0.14
1. semestre 2011	1.86	1.75	0.12
2. semestre 2010	0.71	0.50	0.21
1. semestre 2010	3.38	3.15	0.24
2. semestre 2009	5.43	5.23	0.20
1. semestre 2009	3.27	2.52	0.75
2. semestre 2008	1.87	2.23	-0.36
1. semestre 2008	-1.29	-1.11	-0.18
2. semestre 2007	1.34	1.97	-0.63
1. semestre 2007	-2.85	-2.86	0.01

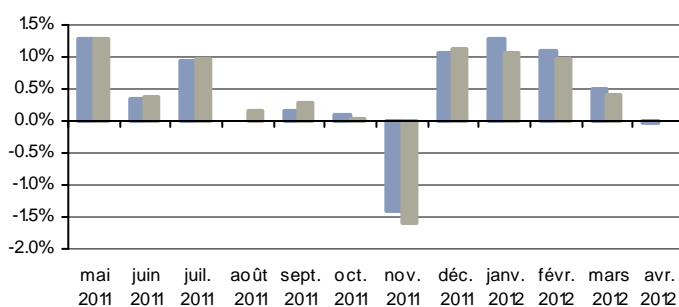
  

Rendements annuel (en %)			
	Zurich	Référence	Différence
2011	2.70	2.73	-0.02
2010	4.12	3.67	0.45
2009	8.88	7.88	1.00
2008	0.56	1.10	-0.54
2007	-1.55	-0.94	-0.60

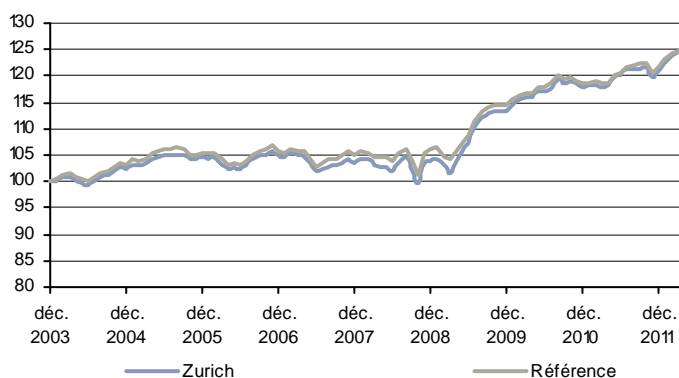
## Performance depuis le lancement, 31.12.2003

	Zurich	Référence	Différence
Rendement total (en %)	24.50	24.82	-0.31
Rendement p.a. (en %)	2.66	2.70	-0.03
Risque p.a. (en %)	3.20	3.20	
Duration	4.32	4.60	
Coefficient de corrélation	0.99	1.00	
Coefficient de détermin (R2)	0.97	1.00	
Bêta	0.99	1.00	
Tracking Error p.a.	0.54		
Jensen's Alpha (in %)	-0.01		
Ratio d'information	-0.06		
Rend. sans risque p.a.(en %)	1.05		

## Rendements mensuel



## Evolution de la valeur (indexée)



Référence: SBI Foreign AAA-BBB TR (SBF14T)

# Obligations CHF 15+

Rendement au 30.04.2012 (en %)			
	Zurich	Référence	Différence
Année 2012	1.54	1.00	0.53
1 an p.a.	19.84	21.30	-1.46
2 ans p.a.	9.63	10.34	-0.71
3 ans p.a.	10.19	10.99	-0.80
5 ans p.a.	7.13	7.26	-0.13

Rendements trimestriel (en %)			
	Zurich	Référence	Différence
1. trimestre 2012	0.63	-0.03	0.66
4. trimestre 2011	1.97	2.86	-0.89
3. trimestre 2011	11.44	12.21	-0.77
2. trimestre 2011	1.95	2.04	-0.09

Rendements semestriel (en %)			
	Zurich	Référence	Différence
2. semestre 2011	13.64	15.43	-1.79
1. semestre 2011	-0.74	-0.95	0.21
2. semestre 2010	-0.62	-0.39	-0.23
1. semestre 2010	9.94	10.46	-0.52
2. semestre 2009	11.07	11.67	-0.60
1. semestre 2009	-4.53	-4.63	0.10
2. semestre 2008	12.79	11.74	1.04
1. semestre 2008	-0.83	-0.89	0.06
2. semestre 2007	2.58	2.65	-0.07
1. semestre 2007	-10.70	-11.06	0.36

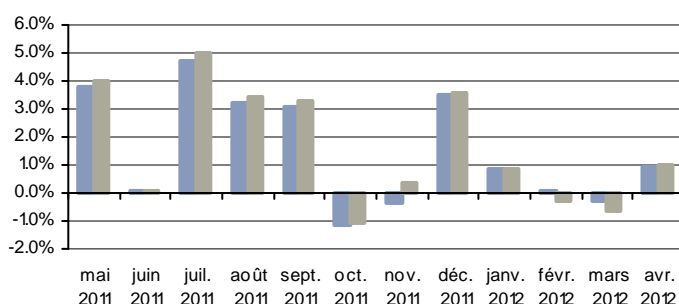
  

Rendements annuel (en %)			
	Zurich	Référence	Différence
2011	12.80	14.33	-1.54
2010	9.26	10.03	-0.77
2009	6.04	6.50	-0.46
2008	11.85	10.75	1.10
2007	-8.39	-8.71	0.31

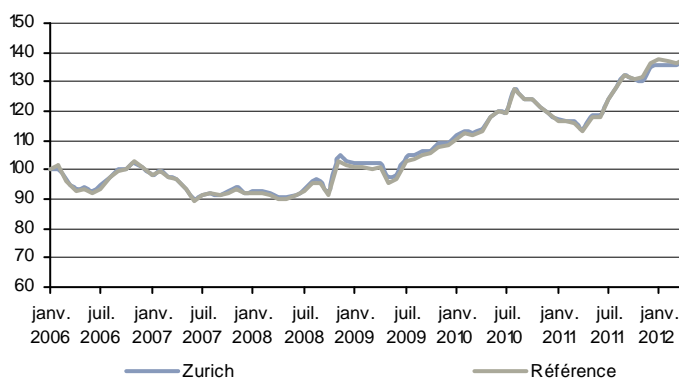
## Performance depuis le lancement, 31.01.2006

	Zurich	Référence	Différence
Rendement total (en %)	36.80	37.64	-0.84
Rendement p.a. (en %)	5.14	5.24	-0.10
Risque p.a. (en %)	9.11	9.64	
Duration	15.33	15.88	
Coefficient de corrélation	0.99	1.00	
Coefficient de détermin (R2)	0.99	1.00	
Bêta	0.94	1.00	
Tracking Error p.a.	1.16		
Jensen's Alpha (in %)	0.15		
Ratio d'information	-0.09		
Rend. sans risque p.a.(en %)	1.20		

## Rendements mensuel



## Evolution de la valeur (indexée)



Référence: SBI AAA-A 15+ T (STA55T)

# Obligations Crédit 100

Rendement au 30.04.2012 (en %)			
	Zurich	Référence	Différence
Année 2012	4.48	4.35	0.13
1 an p.a.	7.00	7.60	-0.60
2 ans p.a.	4.13	4.22	-0.09
3 ans p.a.	8.31	8.07	0.24
5 ans p.a.	4.21	4.92	-0.71

Rendements trimestriel (en %)			
	Zurich	Référence	Différence
1. trimestre 2012	4.15	3.76	0.39
4. trimestre 2011	1.61	1.38	0.23
3. trimestre 2011	0.24	0.83	-0.59
2. trimestre 2011	1.41	1.60	-0.19

Rendements semestriel (en %)			
	Zurich	Référence	Différence
2. semestre 2011	1.86	2.22	-0.36
1. semestre 2011	0.80	0.70	0.10
2. semestre 2010	1.05	0.52	0.53
1. semestre 2010	3.95	4.42	-0.47
2. semestre 2009	8.01	6.89	1.12
1. semestre 2009	7.81	9.64	-1.83
2. semestre 2008	-2.66	-0.75	-1.90
1. semestre 2008	-2.03	-1.97	-0.07
2. semestre 2007	-0.33	0.26	-0.58
1. semestre 2007	-1.28	-0.95	-0.32

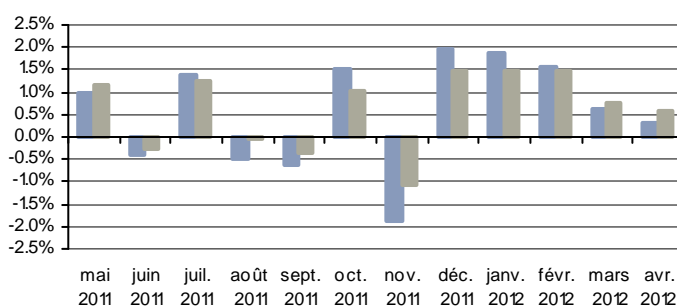
  

Rendements annuel (en %)			
	Zurich	Référence	Différence
2011	2.67	2.94	-0.27
2010	5.04	4.97	0.07
2009	16.44	17.20	-0.75
2008	-4.64	-2.70	-1.93
2007	-1.60	-0.70	-0.90

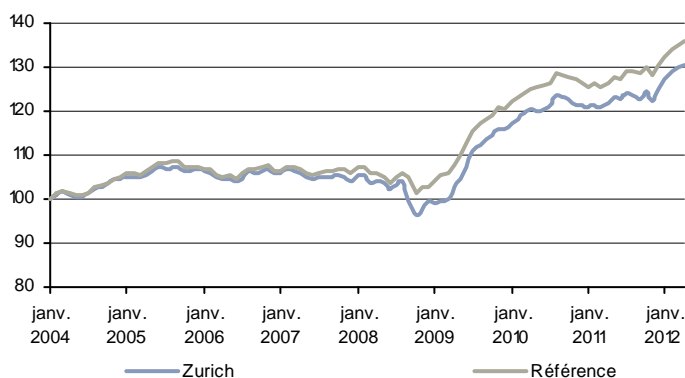
## Performance depuis le lancement, 31.01.2004

	Zurich	Référence	Différence
Rendement total (en %)	30.38	35.95	-5.56
Rendement p.a. (en %)	3.27	3.79	-0.52
Risque p.a. (en %)	3.83	3.16	
Duration	3.91	3.95	
Coefficient de corrélation	0.90	1.00	
Coefficient de détermin (R2)	0.81	1.00	
Bêta	1.09	1.00	
Tracking Error p.a.	1.70		
Jensen's Alpha (in %)	-0.78		
Ratio d'information	-0.31		
Rend. sans risque p.a.(en %)	1.06		

## Rendements mensuel



## Evolution de la valeur (indexée)



Référence: Merrill Lynch CI (H419)

# Marché monétaire CHF

Rendement au 30.04.2012 (en %)			
	Zurich	Référence	Différence
Année 2012	0.33	0.02	0.30
1 an p.a.	0.27	0.10	0.17
2 ans p.a.	0.45	0.13	0.32
3 ans p.a.	0.79	0.20	0.60
5 ans p.a.	1.36	1.10	0.26

Rendements trimestriel (en %)			
	Zurich	Référence	Différence
1. trimestre 2012	0.29	0.01	0.28
4. trimestre 2011	-0.01	0.01	-0.02
3. trimestre 2011	-0.15	0.04	-0.18
2. trimestre 2011	0.15	0.05	0.11

Rendements semestriel (en %)			
	Zurich	Référence	Différence
2. semestre 2011	-0.16	0.05	-0.21
1. semestre 2011	0.35	0.09	0.26
2. semestre 2010	0.28	0.07	0.21
1. semestre 2010	0.33	0.12	0.21
2. semestre 2009	0.82	0.17	0.65
1. semestre 2009	0.56	0.26	0.30
2. semestre 2008	1.49	1.48	0.01
1. semestre 2008	1.25	1.43	-0.18
2. semestre 2007	1.45	1.43	0.02
1. semestre 2007	0.96	1.10	-0.13

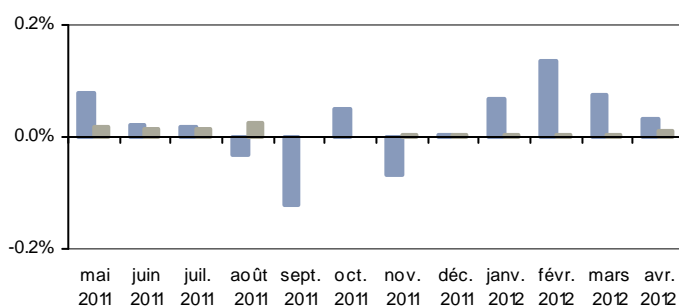
  

Rendements annuel (en %)			
	Zurich	Référence	Différence
2011	0.19	0.13	0.05
2010	0.61	0.19	0.42
2009	1.38	0.42	0.96
2008	2.76	2.93	-0.17
2007	2.43	2.55	-0.12

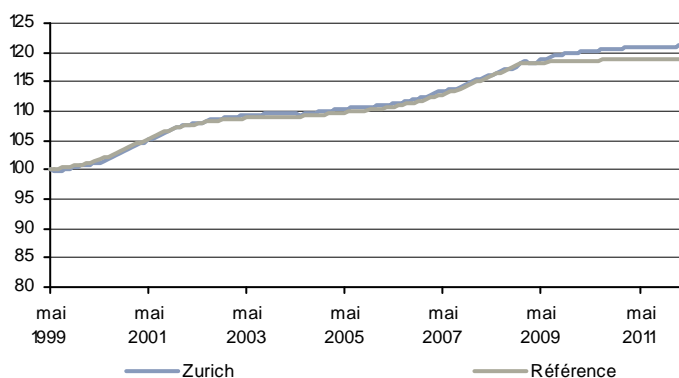
## Performance depuis le lancement, 31.05.1999

	Zurich	Référence	Différence
Rendement total (en %)	21.19	18.95	2.24
Rendement p.a. (en %)	1.50	1.35	0.15
Risque p.a. (en %)	0.42	0.34	
Sharpe Ratio	0.35	0.00	
Coefficient de corrélation	0.70	1.00	
Coefficient de détermin (R2)	0.49	1.00	
Bêta	0.87	1.00	
Tracking Error p.a.	0.30		
Jensen's Alpha (in %)	0.15		
Ratio d'information	0.48		
Rend. sans risque p.a.(en %)	1.35		

## Rendements mensuel



## Evolution de la valeur (indexée)



Référence: LIBOR TR 3 Months CHF (SZC0TR03)

# Obligations Euro

Rendement au 30.04.2012 (en %)			
	Zurich	Référence	Différence
Année 2012	1.34	0.71	0.64
1 an p.a.	3.36	-0.96	4.32
2 ans p.a.	-3.97	-6.46	2.48
3 ans p.a.	-2.45	-4.59	2.14
5 ans p.a.	-1.02	-2.11	1.08

Rendements trimestriel (en %)			
	Zurich	Référence	Différence
1. trimestre 2012	1.22	0.73	0.48
4. trimestre 2011	0.18	-0.08	0.27
3. trimestre 2011	6.40	3.11	3.28
2. trimestre 2011	-4.48	-5.35	0.87

Rendements semestriel (en %)			
	Zurich	Référence	Différence
2. semestre 2011	6.59	3.03	3.56
1. semestre 2011	-2.51	-2.86	0.34
2. semestre 2010	-6.22	-6.50	0.28
1. semestre 2010	-7.63	-8.76	1.13
2. semestre 2009	0.17	0.01	0.15
1. semestre 2009	4.69	4.57	0.13
2. semestre 2008	1.48	1.59	-0.11
1. semestre 2008	-3.78	-3.77	-0.01
2. semestre 2007	2.91	3.60	-0.69
1. semestre 2007	1.18	1.02	0.15

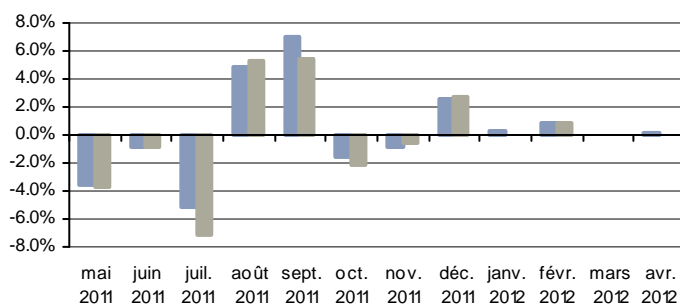
  

Rendements annuel (en %)			
	Zurich	Référence	Différence
2011	3.91	0.08	3.83
2010	-13.38	-14.70	1.32
2009	4.87	4.58	0.29
2008	-2.35	-2.24	-0.11
2007	4.12	4.66	-0.54

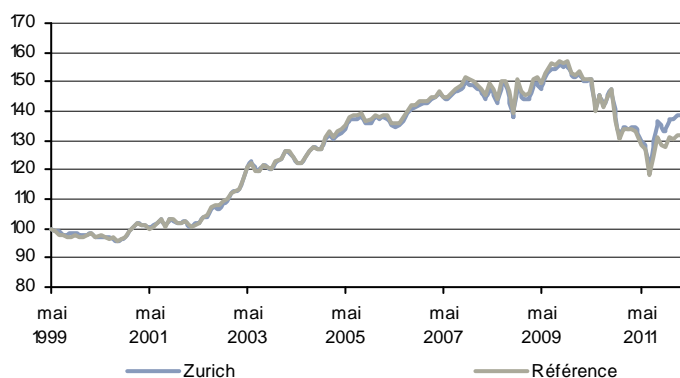
## Performance depuis le lancement, 31.05.1999

	Zurich	Référence	Différence
Rendement total (en %)	38.78	31.77	7.01
Rendement p.a. (en %)	2.57	2.16	0.41
Risque p.a. (en %)	6.71	7.02	
Duration	6.14	6.42	
Coefficient de corrélation	0.98	1.00	
Coefficient de détermin (R2)	0.97	1.00	
Bêta	0.94	1.00	
Tracking Error p.a.	1.29		
Jensen's Alpha (in %)	0.46		
Ratio d'information	0.32		
Rend. sans risque p.a.(en %)	1.35		

## Rendements mensuel



## Evolution de la valeur (indexée)



Référence: Barclays Euro Treasury CI (BARCI)

# Obligations USD

Rendement au 30.04.2012 (en %)			
	Zurich	Référence	Différence
Année 2012	-1.52	-2.74	1.23
1 an p.a.	14.10	13.95	0.15
2 ans p.a.	-1.48	-1.90	0.42
3 ans p.a.	-1.78	-2.48	0.70
5 ans p.a.	0.77	0.69	0.09

Rendements trimestriel (en %)			
	Zurich	Référence	Différence
1. trimestre 2012	-3.23	-4.60	1.37
4. trimestre 2011	3.11	3.88	-0.77
3. trimestre 2011	14.49	14.89	-0.39
2. trimestre 2011	-5.55	-5.69	0.13

Rendements semestriel (en %)			
	Zurich	Référence	Différence
2. semestre 2011	18.05	19.34	-1.29
1. semestre 2011	-7.47	-7.58	0.11
2. semestre 2010	-13.25	-13.50	0.25
1. semestre 2010	10.81	10.59	0.22
2. semestre 2009	-3.45	-4.14	0.69
1. semestre 2009	-1.64	-2.50	0.85
2. semestre 2008	15.32	16.77	-1.46
1. semestre 2008	-8.13	-8.01	-0.12
2. semestre 2007	-0.63	-0.06	-0.57
1. semestre 2007	1.31	1.35	-0.04

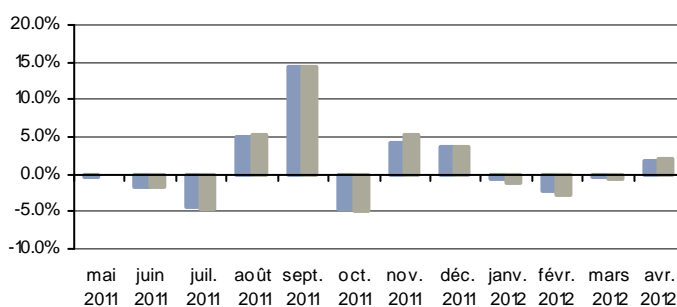
  

Rendements annuel (en %)			
	Zurich	Référence	Différence
2011	9.24	10.29	-1.06
2010	-3.87	-4.34	0.47
2009	-5.04	-6.54	1.50
2008	5.94	7.42	-1.47
2007	0.67	1.29	-0.62

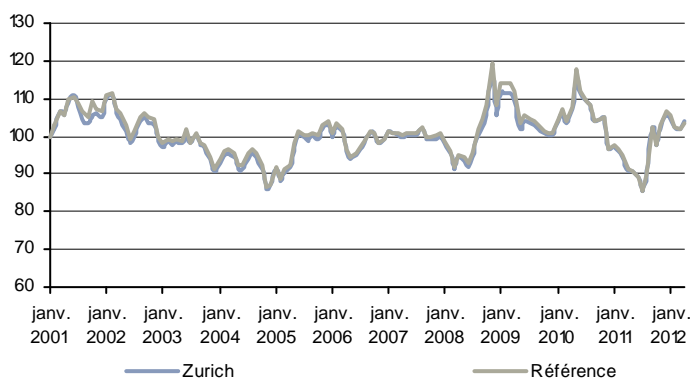
## Performance depuis le lancement, 31.01.2001

	Zurich	Référence	Différence
Rendement total (en %)	3.83	3.73	0.10
Rendement p.a. (en %)	0.33	0.33	0.01
Risque p.a. (en %)	11.19	11.60	
Duration	5.54	5.67	
Coefficient de corrélation	0.99	1.00	
Coefficient de détermin (R2)	0.98	1.00	
Bêta	0.96	1.00	
Tracking Error p.a.	1.58		
Jensen's Alpha (in %)	-0.03		
Ratio d'information	0.01		
Rend. sans risque p.a.(en %)	1.19		

## Rendements mensuel



## Evolution de la valeur (indexée)



Référence: JPM GBI US (JPMTUS)

# Obligations Convertibles Global

Rendement au 30.04.2012 (en %)			
	Zurich	Référence	Différence
Année 2012	2.61	2.33	0.28
1 an p.a.	-6.15	-5.62	-0.53
2 ans p.a.	-7.33	-5.76	-1.57
3 ans p.a.	3.15	3.16	-0.01
5 ans p.a.	-2.53	-2.94	0.41

Rendements trimestriel (en %)			
	Zurich	Référence	Différence
1. trimestre 2012	3.40	2.37	1.03
4. trimestre 2011	5.38	2.90	2.48
3. trimestre 2011	-6.72	-4.75	-1.97
2. trimestre 2011	-9.83	-7.99	-1.84

Rendements semestriel (en %)			
	Zurich	Référence	Différence
2. semestre 2011	-1.71	-2.00	0.29
1. semestre 2011	-8.36	-4.18	-4.18
2. semestre 2010	-1.36	-0.28	-1.08
1. semestre 2010	0.31	-1.61	1.92
2. semestre 2009	15.91	12.75	3.16
1. semestre 2009	18.60	19.61	-1.01
2. semestre 2008	-18.43	-18.74	0.31
1. semestre 2008	-13.22	-13.42	0.19
2. semestre 2007	-3.25	-4.72	1.47
1. semestre 2007	5.53	5.07	0.47

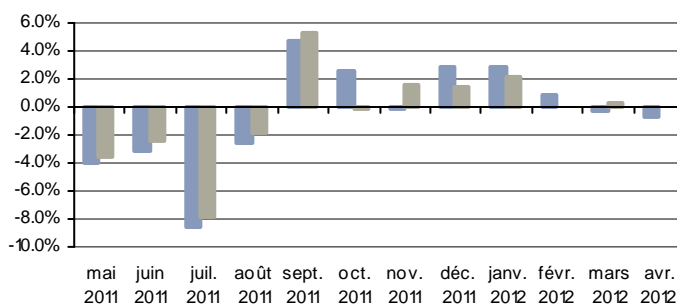
  

Rendements annuel (en %)			
	Zurich	Référence	Différence
2011	-9.92	-6.09	-3.83
2010	-1.05	-1.88	0.83
2009	37.46	34.86	2.60
2008	-29.21	-29.64	0.43
2007	2.10	0.11	1.99

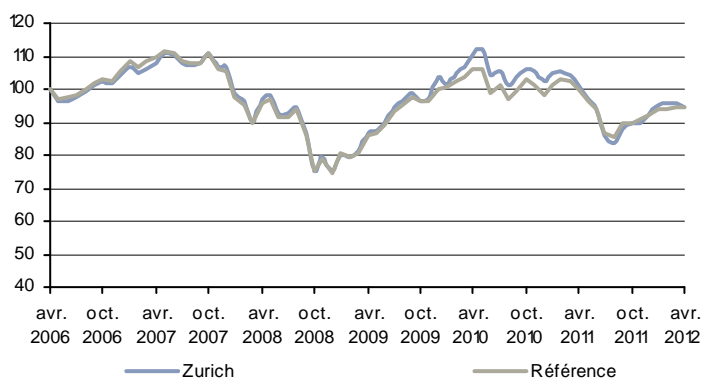
## Performance depuis le lancement, 30.04.2006

	Zurich	Référence	Différence
Rendement total (en %)	-5.20	-5.60	0.40
Rendement p.a. (en %)	-0.89	-0.96	0.07
Risque p.a. (en %)	13.40	12.73	
Sharpe Ratio	-0.16	-0.17	
Coefficient de corrélation	0.97	1.00	
Coefficient de détermin (R2)	0.94	1.00	
Bêta	1.02	1.00	
Tracking Error p.a.	3.22		
Jensen's Alpha (in %)	0.12		
Ratio d'information	0.02		
Rend. sans risque p.a.(en %)	1.21		

## Rendements mensuel



## Evolution de la valeur (indexée)



Référence: Indice personnalisé; 25% JACI Global (CHF) - Non-Investment Grade (JAUTSFTH), 75% JACI Global (CHF) - Investment Grade (JAUTSFTI)

# Actions Suisse

## Rendement au 30.04.2012 (en %)

	Zurich	Référence	Différence
Année 2012	7.63	6.62	1.01
1 an p.a.	-6.83	-5.25	-1.58
2 ans p.a.	-1.17	-1.29	0.12
3 ans p.a.	7.90	8.28	-0.38
5 ans p.a.	-5.10	-5.65	0.55

## Rendements trimestriel (en %)

	Zurich	Référence	Différence
1. trimestre 2012	8.12	6.97	1.15
4. trimestre 2011	6.75	6.73	0.02
3. trimestre 2011	-13.50	-11.93	-1.58
2. trimestre 2011	-2.69	-1.85	-0.84

## Rendements semestriel (en %)

	Zurich	Référence	Différence
2. semestre 2011	-7.66	-6.00	-1.67
1. semestre 2011	-1.80	-1.83	0.04
2. semestre 2010	7.24	7.08	0.16
1. semestre 2010	-2.81	-3.88	1.07
2. semestre 2009	20.91	20.67	0.24
1. semestre 2009	-1.37	2.08	-3.45
2. semestre 2008	-19.15	-22.00	2.85
1. semestre 2008	-12.56	-15.45	2.89
2. semestre 2007	-8.50	-7.83	-0.67
1. semestre 2007	7.79	8.44	-0.65

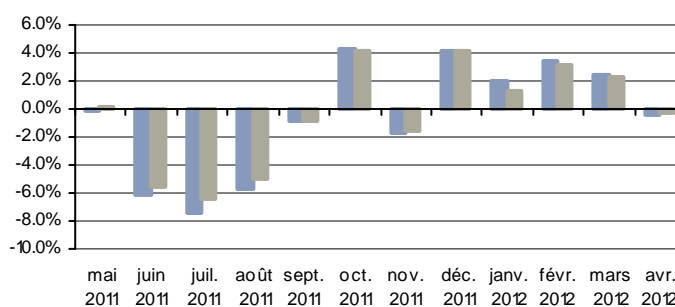
## Rendements annuel (en %)

	Zurich	Référence	Différence
2011	-9.32	-7.72	-1.60
2010	4.22	2.92	1.30
2009	19.26	23.18	-3.92
2008	-29.30	-34.05	4.75
2007	-1.37	-0.05	-1.32

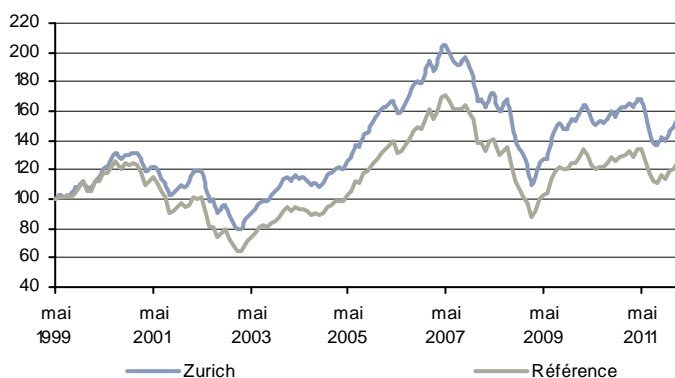
## Performance depuis le lancement, 31.05.1999

	Zurich	Référence	Différence
Rendement total (en %)	57.05	26.77	30.28
Rendement p.a. (en %)	3.56	1.85	1.70
Risque p.a. (en %)	13.83	14.46	
Sharpe Ratio	0.16	0.03	
Coefficient de corrélation	0.98	1.00	
Coefficient de détermin (R2)	0.96	1.00	
Bêta	0.94	1.00	
Tracking Error p.a.	2.93		
Jensen's Alpha (in %)	1.73		
Ratio d'information	0.58		
Rend. sans risque p.a.(en %)	1.35		

## Rendements mensuel



## Evolution de la valeur (indexée)



Référence: SPI

# Actions Suisse Index

## Rendement au 30.04.2012 (en %)

	Zurich	Référence	Différence
Année 2012	6.61	6.62	-0.01
1 an p.a.	-5.21	-5.25	0.04
2 ans p.a.	-1.24	-1.29	0.05
3 ans p.a.	8.24	8.28	-0.04
5 ans p.a.	-5.62	-5.65	0.03

## Rendements trimestriel (en %)

	Zurich	Référence	Différence
1. trimestre 2012	6.96	6.97	-0.00
4. trimestre 2011	6.76	6.73	0.02
3. trimestre 2011	-11.91	-11.93	0.02
2. trimestre 2011	-1.86	-1.85	-0.01

## Rendements semestriel (en %)

	Zurich	Référence	Différence
2. semestre 2011	-5.96	-6.00	0.04
1. semestre 2011	-1.84	-1.83	-0.01
2. semestre 2010	7.06	7.08	-0.02
1. semestre 2010	-3.80	-3.88	0.09
2. semestre 2009	20.48	20.67	-0.19
1. semestre 2009	2.05	2.08	-0.03
2. semestre 2008	-21.88	-22.00	0.11
1. semestre 2008	-15.40	-15.45	0.05
2. semestre 2007	-7.81	-7.83	0.02
1. semestre 2007	8.43	8.44	-0.01

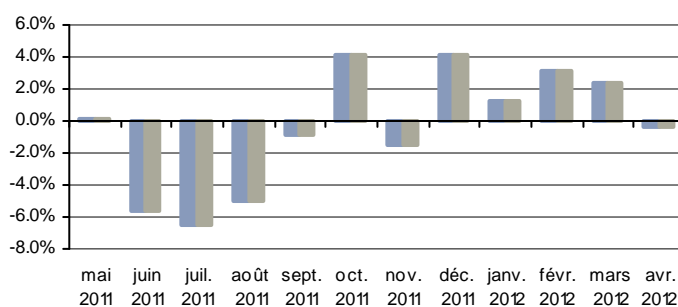
## Rendements annuel (en %)

	Zurich	Référence	Différence
2011	-7.69	-7.72	0.03
2010	2.99	2.92	0.07
2009	22.96	23.18	-0.23
2008	-33.91	-34.05	0.14
2007	-0.04	-0.05	0.02

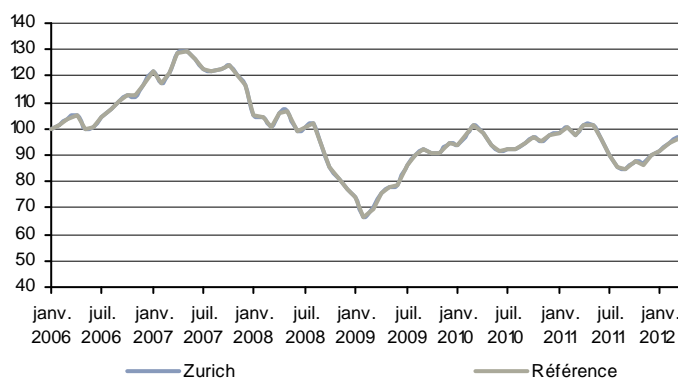
## Performance depuis le lancement, 31.01.2006

	Zurich	Référence	Différence
Rendement total (en %)	-3.83	-3.91	0.08
Rendement p.a. (en %)	-0.62	-0.64	0.01
Risque p.a. (en %)	14.24	14.32	
Sharpe Ratio	-0.13	-0.13	
Coefficient de corrélation	1.00	1.00	
Coefficient de détermin (R2)	1.00	1.00	
Bêta	0.99	1.00	
Tracking Error p.a.	0.11		
Jensen's Alpha (in %)	0.00		
Ratio d'information	0.12		
Rend. sans risque p.a.(en %)	1.20		

## Rendements mensuel



## Evolution de la valeur (indexée)



Référence: SPI

# Actions Europe

Rendement au 30.04.2012 (en %)			
	Zurich	Référence	Différence
Année 2012	3.94	4.87	-0.94
1 an p.a.	-16.19	-13.67	-2.52
2 ans p.a.	-7.39	-6.79	-0.60
3 ans p.a.	2.36	3.00	-0.64
5 ans p.a.	-11.29	-11.42	0.13

Rendements trimestriel (en %)			
	Zurich	Référence	Différence
1. trimestre 2012	6.56	7.06	-0.50
4. trimestre 2011	8.94	8.70	0.24
3. trimestre 2011	-19.43	-17.31	-2.12
2. trimestre 2011	-5.88	-6.28	0.40

Rendements semestriel (en %)			
	Zurich	Référence	Différence
2. semestre 2011	-12.23	-10.12	-2.11
1. semestre 2011	-0.25	-1.41	1.16
2. semestre 2010	8.93	8.17	0.76
1. semestre 2010	-14.38	-14.27	-0.10
2. semestre 2009	20.12	20.57	-0.45
1. semestre 2009	9.54	10.65	-1.12
2. semestre 2008	-37.99	-37.80	-0.19
1. semestre 2008	-19.67	-21.67	2.00
2. semestre 2007	-5.43	-6.33	0.89
1. semestre 2007	15.17	13.70	1.47

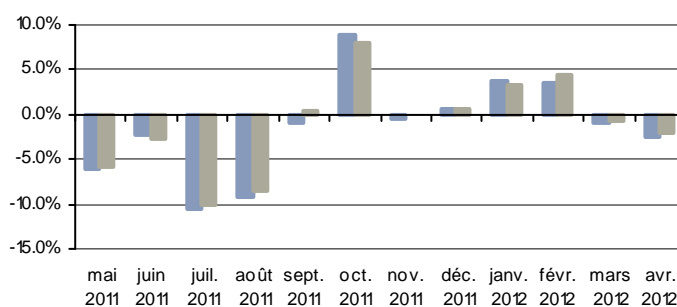
  

Rendements annuel (en %)			
	Zurich	Référence	Différence
2011	-12.45	-11.39	-1.06
2010	-6.73	-7.27	0.54
2009	31.57	33.41	-1.84
2008	-50.19	-51.28	1.09
2007	8.91	6.50	2.41

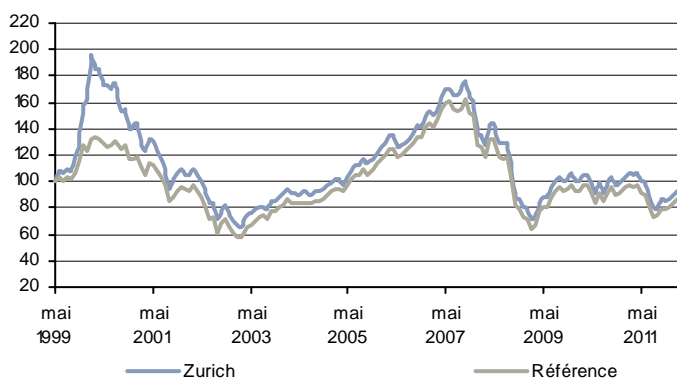
## Performance depuis le lancement, 31.05.1999

	Zurich	Référence	Différence
Rendement total (en %)	-10.31	-15.79	5.48
Rendement p.a. (en %)	-0.84	-1.32	0.48
Risque p.a. (en %)	21.54	19.67	
Sharpe Ratio	-0.10	-0.14	
Coefficient de corrélation	0.95	1.00	
Coefficient de détermin (R2)	0.91	1.00	
Bêta	1.04	1.00	
Tracking Error p.a.	6.57		
Jensen's Alpha (in %)	0.60		
Ratio d'information	0.07		
Rend. sans risque p.a.(en %)	1.35		

## Rendements mensuel



## Evolution de la valeur (indexée)



Référence: MSCI Europe ex CH (NDDUEXSZ)

# Actions Europe Index

## Rendement au 30.04.2012 (en %)

	Zurich	Référence	Différence
Année 2012	4.89	4.87	0.02
1 an p.a.	-13.62	-13.67	0.05
2 ans p.a.	-6.69	-6.79	0.10
3 ans p.a.	3.02	3.00	0.02
5 ans p.a.	-11.18	-11.42	0.24

## Rendements trimestriel (en %)

	Zurich	Référence	Différence
1. trimestre 2012	7.08	7.06	0.02
4. trimestre 2011	8.72	8.70	0.02
3. trimestre 2011	-17.38	-17.31	-0.07
2. trimestre 2011	-6.20	-6.28	0.08

## Rendements semestriel (en %)

	Zurich	Référence	Différence
2. semestre 2011	-10.18	-10.12	-0.06
1. semestre 2011	-1.30	-1.41	0.11
2. semestre 2010	8.02	8.17	-0.16
1. semestre 2010	-14.00	-14.27	0.27
2. semestre 2009	20.29	20.57	-0.28
1. semestre 2009	10.59	10.65	-0.06
2. semestre 2008	-37.34	-37.80	0.47
1. semestre 2008	-21.35	-21.67	0.32
2. semestre 2007	-6.23	-6.33	0.10
1. semestre 2007	13.72	13.70	0.03

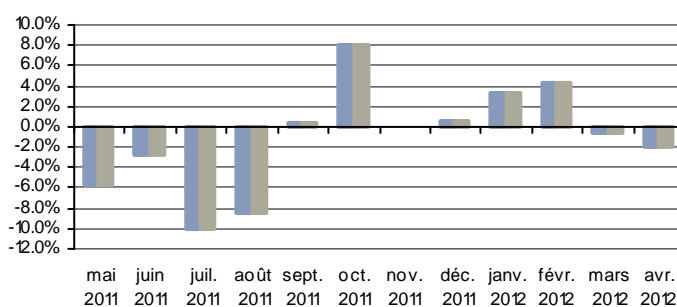
## Rendements annuel (en %)

	Zurich	Référence	Différence
2011	-11.35	-11.39	0.04
2010	-7.11	-7.27	0.16
2009	33.03	33.41	-0.38
2008	-50.71	-51.28	0.56
2007	6.64	6.50	0.14

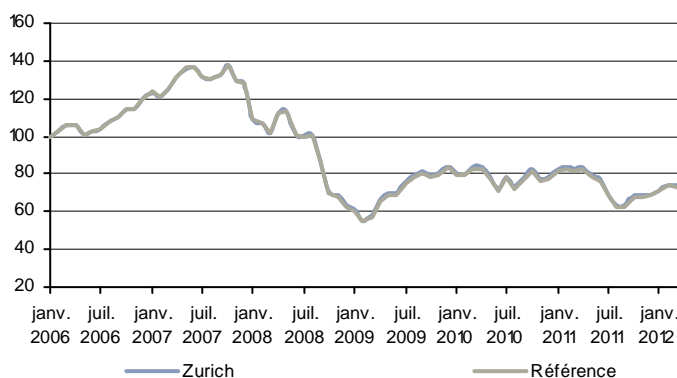
## Performance depuis le lancement, 31.01.2006

	Zurich	Référence	Différence
Rendement total (en %)	-27.48	-28.29	0.82
Rendement p.a. (en %)	-5.01	-5.18	0.17
Risque p.a. (en %)	20.56	20.78	
Sharpe Ratio	-0.30	-0.26	
Coefficient de corrélation	1.00	1.00	
Coefficient de détermination (R2)	1.00	1.00	
Bêta	0.99	1.00	
Tracking Error p.a.	0.30		
Jensen's Alpha (in %)	0.10		
Ratio d'information	0.57		
Rend. sans risque p.a.(en %)	1.20		

## Rendements mensuel



## Evolution de la valeur (indexée)



Référence: MSCI Europe ex CH (NDDUEXSZ)

# Actions USA

## Rendement au 30.04.2012 (en %)

	Zurich	Référence	Différence
Année 2012	7.21	8.64	-1.43
1 an p.a.	8.91	8.76	0.15
2 ans p.a.	0.83	1.26	-0.42
3 ans p.a.	8.21	10.22	-2.01
5 ans p.a.	-6.95	-5.00	-1.95

## Rendements trimestriel (en %)

	Zurich	Référence	Différence
1. trimestre 2012	8.03	8.89	-0.86
4. trimestre 2011	14.74	14.81	-0.08
3. trimestre 2011	-6.46	-7.40	0.94
2. trimestre 2011	-7.11	-7.90	0.79

## Rendements semestriel (en %)

	Zurich	Référence	Différence
2. semestre 2011	7.32	6.31	1.01
1. semestre 2011	-3.23	-4.35	1.12
2. semestre 2010	4.63	6.70	-2.07
1. semestre 2010	-5.18	-3.01	-2.17
2. semestre 2009	12.83	16.14	-3.31
1. semestre 2009	4.64	5.58	-0.94
2. semestre 2008	-23.96	-26.32	2.36
1. semestre 2008	-21.66	-20.35	-1.31
2. semestre 2007	-13.16	-8.91	-4.24
1. semestre 2007	6.10	7.37	-1.27

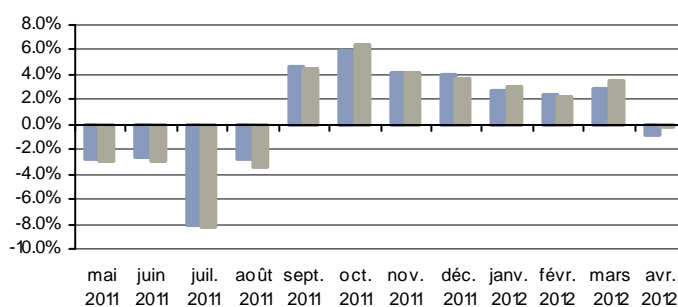
## Rendements annuel (en %)

	Zurich	Référence	Différence
2011	3.85	1.68	2.17
2010	-0.80	3.49	-4.28
2009	18.07	22.62	-4.55
2008	-40.42	-41.31	0.89
2007	-7.86	-2.20	-5.66

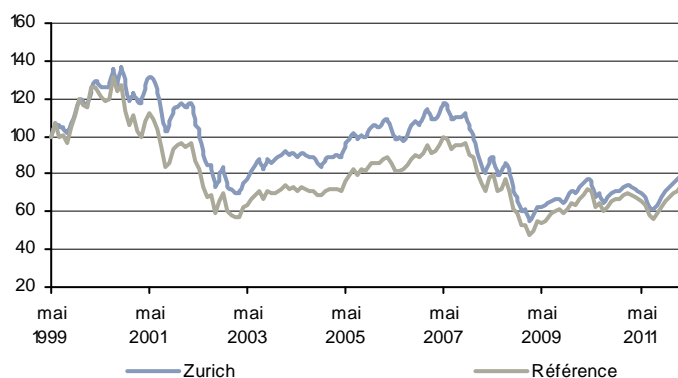
## Performance depuis le lancement, 31.05.1999

	Zurich	Référence	Différence
Rendement total (en %)	-21.49	-26.45	4.96
Rendement p.a. (en %)	-1.86	-2.35	0.49
Risque p.a. (en %)	17.46	18.54	
Sharpe Ratio	-0.18	-0.20	
Coefficient de corrélation	0.97	1.00	
Coefficient de détermination (R2)	0.95	1.00	
Bêta	0.92	1.00	
Tracking Error p.a.	4.19		
Jensen's Alpha (in %)	0.19		
Ratio d'information	0.12		
Rend. sans risque p.a.(en %)	1.35		

## Rendements mensuel



## Evolution de la valeur (indexée)



Référence: MSCI USA (NDDUUS)

# Actions USA Index

Rendement au 30.04.2012 (en %)			
	Zurich	Référence	Différence
Année 2012	8.84	8.64	0.20
1 an p.a.	9.55	8.76	0.79
2 ans p.a.	1.96	1.26	0.71
3 ans p.a.	10.86	10.22	0.64
5 ans p.a.	-4.34	-5.00	0.66

Rendements trimestriel (en %)			
	Zurich	Référence	Différence
1. trimestre 2012	9.04	8.89	0.15
4. trimestre 2011	15.04	14.81	0.23
3. trimestre 2011	-7.24	-7.40	0.17
2. trimestre 2011	-7.72	-7.90	0.18

Rendements semestriel (en %)			
	Zurich	Référence	Différence
2. semestre 2011	6.72	6.31	0.40
1. semestre 2011	-4.06	-4.35	0.30
2. semestre 2010	6.95	6.70	0.26
1. semestre 2010	-2.65	-3.01	0.36
2. semestre 2009	16.29	16.14	0.15
1. semestre 2009	5.91	5.58	0.33
2. semestre 2008	-25.76	-26.32	0.55
1. semestre 2008	-20.01	-20.35	0.34
2. semestre 2007	-8.64	-8.91	0.27
1. semestre 2007	7.57	7.37	0.20

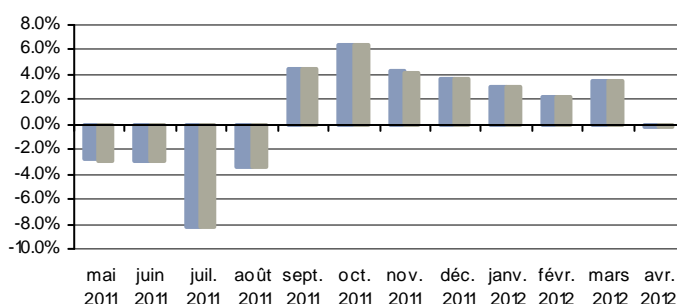
  

Rendements annuel (en %)			
	Zurich	Référence	Différence
2011	2.39	1.68	0.70
2010	4.12	3.49	0.63
2009	23.17	22.62	0.55
2008	-40.62	-41.31	0.70
2007	-1.73	-2.20	0.47

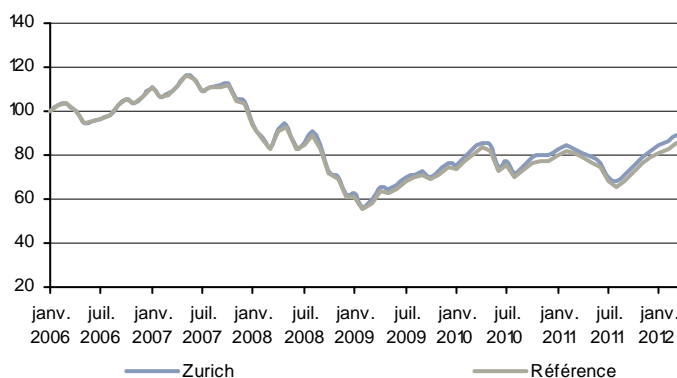
## Performance depuis le lancement, 31.01.2006

	Zurich	Référence	Différence
Rendement total (en %)	-11.01	-14.39	3.38
Rendement p.a. (en %)	-1.85	-2.45	0.61
Risque p.a. (en %)	17.67	17.77	
Sharpe Ratio	-0.17	-0.21	
Coefficient de corrélation	1.00	1.00	
Coefficient de détermin (R2)	1.00	1.00	
Bêta	0.99	1.00	
Tracking Error p.a.	0.20		
Jensen's Alpha (in %)	0.58		
Ratio d'information	3.02		
Rend. sans risque p.a.(en %)	1.20		

## Rendements mensuel



## Evolution de la valeur (indexée)



Référence: MSCI USA (NDDUUS)

# Actions Japon

## Rendement au 30.04.2012 (en %)

	Zurich	Référence	Différence
Année 2012	2.77	3.40	-0.63
1 an p.a.	3.59	0.29	3.30
2 ans p.a.	-5.64	-10.06	4.41
3 ans p.a.	2.25	-1.90	4.15
5 ans p.a.	-11.41	-11.82	0.41

## Rendements trimestriel (en %)

	Zurich	Référence	Différence
1. trimestre 2012	6.53	7.13	-0.60
4. trimestre 2011	-0.07	-1.28	1.21
3. trimestre 2011	2.43	1.30	1.13
2. trimestre 2011	-5.64	-7.73	2.09

## Rendements semestriel (en %)

	Zurich	Référence	Différence
2. semestre 2011	2.36	0.01	2.35
1. semestre 2011	-9.51	-14.04	4.53
2. semestre 2010	3.02	0.46	2.56
1. semestre 2010	4.72	0.60	4.12
2. semestre 2009	-3.66	-2.75	-0.92
1. semestre 2009	6.59	4.53	2.06
2. semestre 2008	-32.19	-20.96	-11.24
1. semestre 2008	-13.54	-15.18	1.65
2. semestre 2007	-15.47	-15.09	-0.38
1. semestre 2007	3.29	2.27	1.02

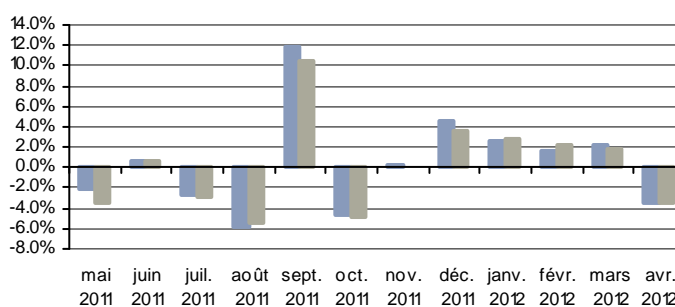
## Rendements annuel (en %)

	Zurich	Référence	Différence
2011	-7.37	-14.03	6.66
2010	7.88	1.06	6.82
2009	2.68	1.66	1.02
2008	-41.37	-32.96	-8.41
2007	-12.69	-13.16	0.47

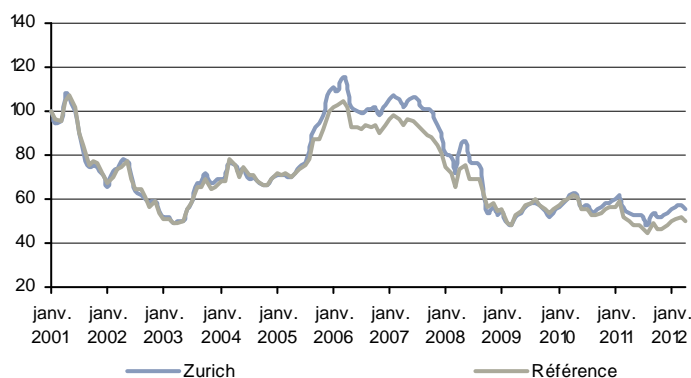
## Performance depuis le lancement, 31.01.2001

	Zurich	Référence	Différence
Rendement total (en %)	-44.46	-50.19	5.73
Rendement p.a. (en %)	-5.09	-6.01	0.91
Risque p.a. (en %)	19.65	18.13	
Sharpe Ratio	-0.32	-0.40	
Coefficient de corrélation	0.95	1.00	
Coefficient de détermin (R2)	0.90	1.00	
Bêta	1.03	1.00	
Tracking Error p.a.	6.35		
Jensen's Alpha (in %)	1.10		
Ratio d'information	0.14		
Rend. sans risque p.a.(en %)	1.19		

## Rendements mensuel



## Evolution de la valeur (indexée)



Référence: TOPIX TR (Tokio) (TPXDDVD)

# Actions Japon Index

## Rendement au 30.04.2012 (en %)

	Zurich	Référence	Différence
Année 2012	3.53	3.56	-0.04
1 an p.a.	-0.00	-0.03	0.02
2 ans p.a.	-9.29	-9.31	0.02
3 ans p.a.	-0.83	-0.76	-0.08
5 ans p.a.	-10.78	-10.85	0.07

## Rendements trimestriel (en %)

	Zurich	Référence	Différence
1. trimestre 2012	7.53	7.55	-0.02
4. trimestre 2011	-1.08	-1.03	-0.05
3. trimestre 2011	1.01	0.93	0.07
2. trimestre 2011	-7.74	-7.80	0.06

## Rendements semestriel (en %)

	Zurich	Référence	Différence
2. semestre 2011	-0.09	-0.11	0.02
1. semestre 2011	-13.65	-13.72	0.08
2. semestre 2010	2.14	2.27	-0.14
1. semestre 2010	0.37	0.34	0.03
2. semestre 2009	-0.47	-0.43	-0.03
1. semestre 2009	5.59	5.48	0.10
2. semestre 2008	-22.08	-22.18	0.10
1. semestre 2008	-14.89	-15.01	0.13
2. semestre 2007	-13.92	-13.98	0.05
1. semestre 2007	3.26	3.26	0.01

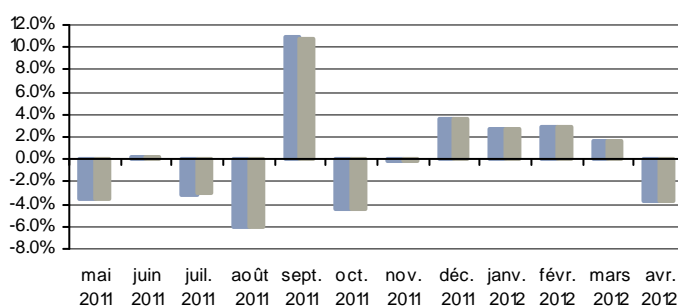
## Rendements annuel (en %)

	Zurich	Référence	Différence
2011	-13.72	-13.82	0.10
2010	2.52	2.62	-0.10
2009	5.10	5.03	0.07
2008	-33.68	-33.86	0.18
2007	-11.11	-11.17	0.06

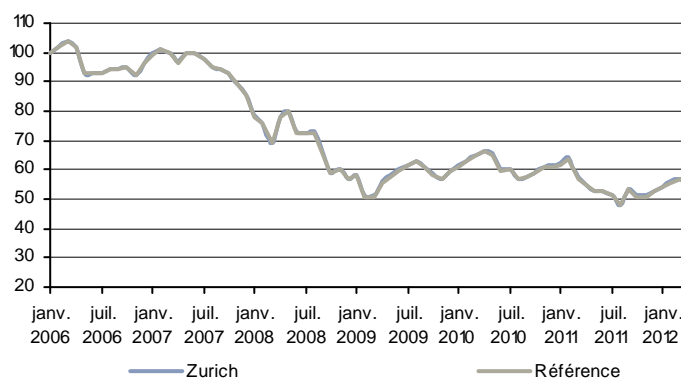
## Performance depuis le lancement, 31.01.2006

	Zurich	Référence	Différence
Rendement total (en %)	-45.26	-45.54	0.27
Rendement p.a. (en %)	-9.19	-9.26	0.07
Risque p.a. (en %)	16.67	16.72	
Sharpe Ratio	-0.62	-0.63	
Coefficient de corrélation	1.00	1.00	
Coefficient de détermin (R2)	1.00	1.00	
Bêta	1.00	1.00	
Tracking Error p.a.	0.20		
Jensen's Alpha (in %)	0.04		
Ratio d'information	0.36		
Rend. sans risque p.a.(en %)	1.20		

## Rendements mensuel



## Evolution de la valeur (indexée)



Référence: MSCI Japan (NDDUJN)

# Actions Emerging Markets

## Rendement au 30.04.2012 (en %)

	Zurich	Référence	Différence
Année 2012	10.76	9.40	1.36
1 an p.a.	-7.18	-8.68	1.50
2 ans p.a.	-3.74	-5.77	2.03
3 ans p.a.	12.00	9.71	2.29
5 ans p.a.	-2.18	-2.25	0.07

## Rendements trimestriel (en %)

	Zurich	Référence	Différence
1. trimestre 2012	11.62	10.27	1.34
4. trimestre 2011	6.26	7.50	-1.24
3. trimestre 2011	-15.32	-16.46	1.13
2. trimestre 2011	-7.28	-9.02	1.74

## Rendements semestriel (en %)

	Zurich	Référence	Différence
2. semestre 2011	-10.02	-10.19	0.17
1. semestre 2011	-8.90	-8.88	-0.03
2. semestre 2010	11.99	9.50	2.49
1. semestre 2010	-0.51	-2.11	1.60
2. semestre 2009	24.17	24.74	-0.57
1. semestre 2009	36.37	38.98	-2.62
2. semestre 2008	-44.04	-44.73	0.69
1. semestre 2008	-20.38	-20.62	0.23
2. semestre 2007	7.08	9.55	-2.46
1. semestre 2007	16.21	18.02	-1.81

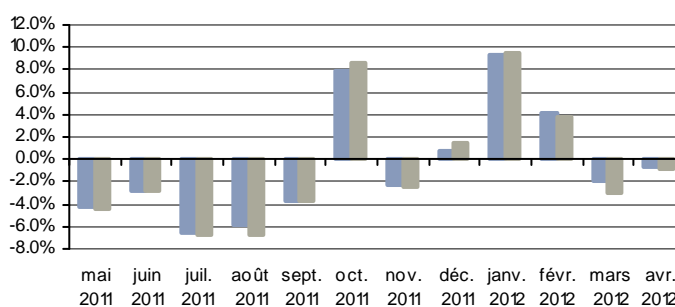
## Rendements annuel (en %)

	Zurich	Référence	Différence
2011	-18.03	-18.16	0.13
2010	11.42	7.19	4.23
2009	69.33	73.37	-4.03
2008	-55.45	-56.13	0.68
2007	24.44	29.29	-4.85

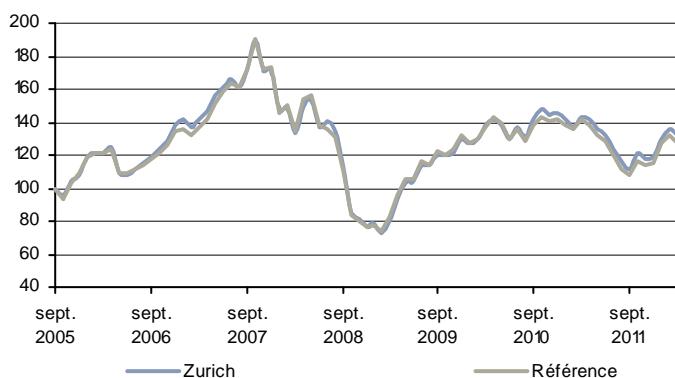
## Performance depuis le lancement, 30.09.2005

	Zurich	Référence	Différence
Rendement total (en %)	31.65	26.56	5.10
Rendement p.a. (en %)	4.27	3.64	0.62
Risque p.a. (en %)	23.75	24.27	
Sharpe Ratio	0.13	0.10	
Coefficient de corrélation	0.99	1.00	
Coefficient de détermin (R2)	0.98	1.00	
Bêta	0.97	1.00	
Tracking Error p.a.	3.82		
Jensen's Alpha (in %)	0.71		
Ratio d'information	0.16		
Rend. sans risque p.a.(en %)	1.19		

## Rendements mensuel



## Evolution de la valeur (indexée)



Référence: MSCI Emerging Markets (NDUEEGF)

# Actions Durabilité Global

## Rendement au 30.04.2012 (en %)

	Zurich	Référence	Différence
Année 2012	9.12	7.06	2.06
1 an p.a.	-3.08	-0.34	-2.74
2 ans p.a.	-4.77	-2.56	-2.21
3 ans p.a.	3.58	7.18	-3.60

## Rendements trimestriel (en %)

	Zurich	Référence	Différence
1. trimestre 2012	9.89	7.84	2.05
4. trimestre 2011	11.28	10.76	0.52
3. trimestre 2011	-14.12	-10.04	-4.08
2. trimestre 2011	-7.36	-7.53	0.18

## Rendements semestriel (en %)

	Zurich	Référence	Différence
2. semestre 2011	-4.44	-0.37	-4.07
1. semestre 2011	-2.25	-4.89	2.64
2. semestre 2010	0.46	7.14	-6.68
1. semestre 2010	-8.16	-5.94	-2.22
2. semestre 2009	13.73	16.17	-2.44
1. semestre 2009	13.60	8.67	4.93
2. semestre 2008	-32.05	-30.73	-1.33

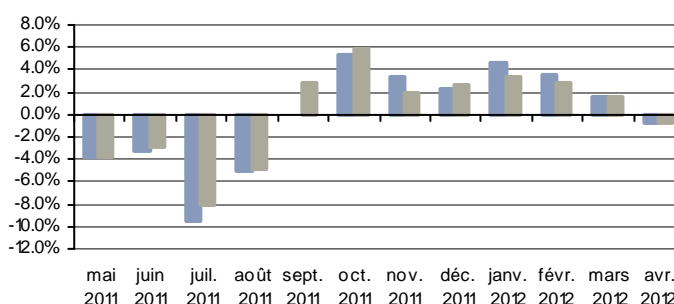
## Rendements annuel (en %)

	Zurich	Référence	Différence
2011	-6.59	-5.24	-1.35
2010	-7.74	0.77	-8.52
2009	29.20	26.25	2.95

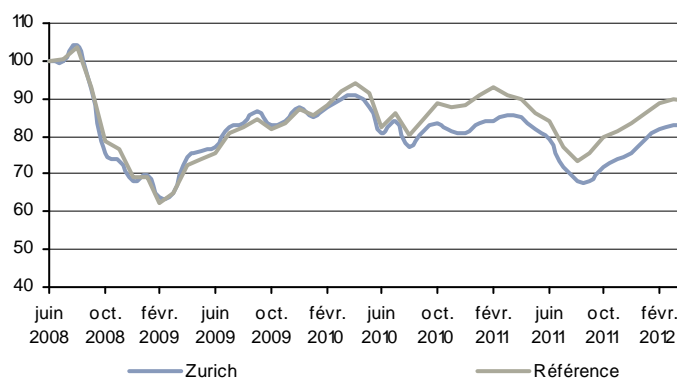
## Performance depuis le lancement, 30.06.2008

	Zurich	Référence	Différence
Rendement total (en %)	-17.44	-10.59	-6.85
Rendement p.a. (en %)	-4.88	-2.88	-2.00
Risque p.a. (en %)	19.25	18.52	
Sharpe Ratio	-0.28	-0.19	
Coefficient de corrélation	0.96	1.00	
Coefficient de détermin (R2)	0.92	1.00	
Bêta	1.00	1.00	
Tracking Error p.a.	5.33		
Jensen's Alpha (in %)	-2.00		
Ratio d'information	-0.38		
Rend. sans risque p.a.(en %)	0.59		

## Rendements mensuel



## Evolution de la valeur (indexée)



Référence: MSCI World (NDDUWI)

# Immobiliers - Habitat Suisse

## Rendement au 30.04.2012 (en %)

	Zurich	Référence	Différence
Année 2012	2.11	1.82	0.29
1 an p.a.	6.31	6.42	-0.11
2 ans p.a.	6.32	6.04	0.29
3 ans p.a.	6.31	5.72	0.59
5 ans p.a.	6.52	5.35	1.17

## Rendements trimestriel (en %)

	Zurich	Référence	Différence
1. trimestre 2012	1.74	1.34	0.40
4. trimestre 2011	1.20	2.14	-0.93
3. trimestre 2011	1.77	1.42	0.34
2. trimestre 2011	1.47	1.29	0.18

## Rendements semestriel (en %)

	Zurich	Référence	Différence
2. semestre 2011	2.99	3.59	-0.60
1. semestre 2011	2.79	3.18	-0.40
2. semestre 2010	3.30	2.53	0.76
1. semestre 2010	3.01	2.32	0.69
2. semestre 2009	3.31	2.66	0.65
1. semestre 2009	3.10	2.39	0.71
2. semestre 2008	3.31	2.14	1.17
1. semestre 2008	3.30	2.38	0.92
2. semestre 2007	3.43	2.54	0.89
1. semestre 2007	3.61	2.46	1.14

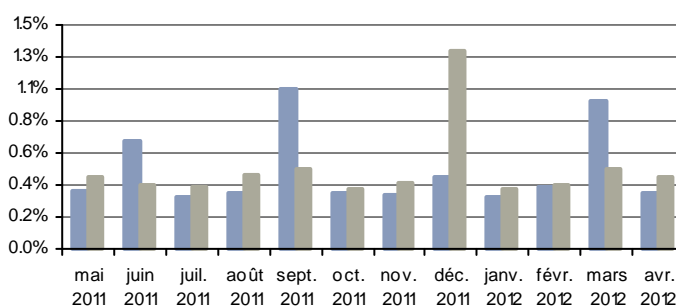
## Rendements annuel (en %)

	Zurich	Référence	Différence
2011	5.86	6.89	-1.02
2010	6.41	4.91	1.50
2009	6.51	5.11	1.40
2008	6.72	4.57	2.15
2007	7.16	5.06	2.09

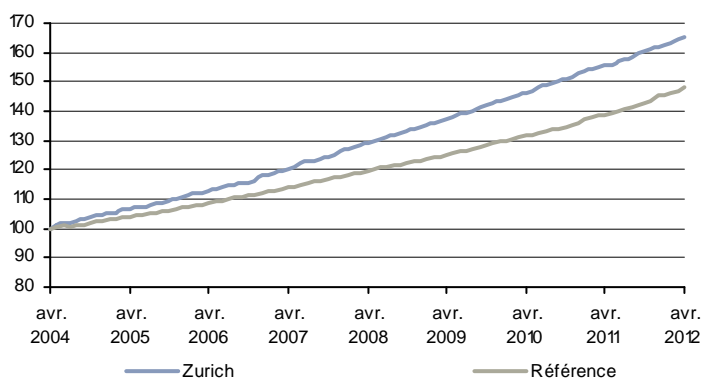
## Performance depuis le lancement, 30.04.2004

	Zurich	Référence	Différence
Rendement total (en %)	65.17	47.86	17.31
Rendement p.a. (en %)	6.47	5.01	1.46
Risque p.a. (en %)	0.73	0.47	
Sharpe Ratio	7.37	8.39	
Coefficient de corrélation			
Coefficient de détermination (R2)			
Bêta			
Tracking Error p.a.	0.86		
Jensen's Alpha (in %)	5.21		
Ratio d'information	1.71		
Rend. sans risque p.a.(en %)	1.09		

## Rendements mensuel



## Evolution de la valeur (indexée)



Référence: KGAST Immo-Index 1998 (KGAST98)

Rémarque: En ce qui concerne les indications de performance de ce groupe de placement, il s'agit de rendements nets. Tous les frais de gestion ont été enlevés.

# Imm. - Traditionnel Suisse

Rendement au 30.04.2012 (en %)			
	Zurich	Référence	Différence
Année 2012	1.71	1.82	-0.11
1 an p.a.	7.14	6.42	0.72
2 ans p.a.	6.38	6.04	0.34
3 ans p.a.	6.15	5.72	0.43
5 ans p.a.	6.10	5.35	0.74

Rendements trimestriel (en %)			
	Zurich	Référence	Différence
1. trimestre 2012	1.29	1.34	-0.05
4. trimestre 2011	1.92	2.14	-0.22
3. trimestre 2011	2.20	1.42	0.78
2. trimestre 2011	1.46	1.29	0.17

Rendements semestriel (en %)			
	Zurich	Référence	Différence
2. semestre 2011	4.16	3.59	0.57
1. semestre 2011	2.51	3.18	-0.67
2. semestre 2010	2.91	2.53	0.38
1. semestre 2010	3.03	2.32	0.70
2. semestre 2009	2.89	2.66	0.23
1. semestre 2009	2.77	2.39	0.38
2. semestre 2008	2.88	2.14	0.74
1. semestre 2008	3.26	2.38	0.88
2. semestre 2007	2.83	2.54	0.29
1. semestre 2007	2.91	2.46	0.44

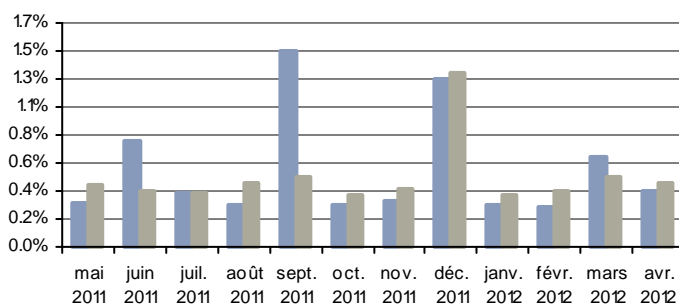
  

Rendements annuel (en %)			
	Zurich	Référence	Différence
2011	6.78	6.89	-0.11
2010	6.03	4.91	1.11
2009	5.74	5.11	0.63
2008	6.23	4.57	1.66
2007	5.81	5.06	0.75

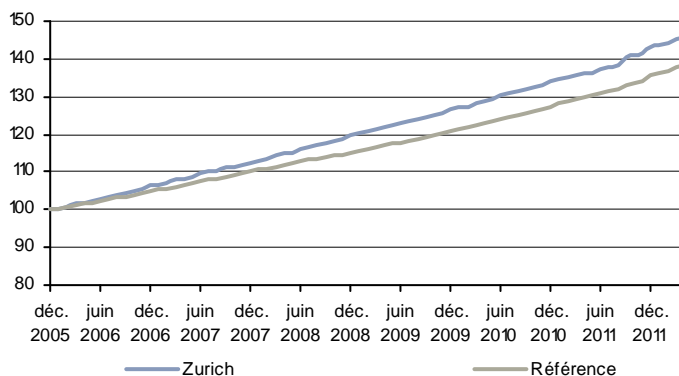
## Performance depuis le lancement, 31.12.2005

	Zurich	Référence	Différence
Rendement total (en %)	45.66	38.21	7.46
Rendement p.a. (en %)	6.12	5.24	0.88
Risque p.a. (en %)	0.82	0.45	
Sharpe Ratio	5.98	9.02	
Coefficient de corrélation			
Coefficient de détermination (R2)			
Bêta			
Tracking Error p.a.	0.79		
Jensen's Alpha (in %)	2.36		
Ratio d'information	1.11		
Rend. sans risque p.a.(en %)	1.20		

## Rendements mensuel



## Evolution de la valeur (indexée)



Référence: KGAST Immo-Index 1998 (KGAST98)

Rémarque: En ce qui concerne les indications de performance de ce groupe de placement, il s'agit de rendements nets. Tous les frais de gestion ont été enlevés.

# Imm. - Commercial Suisse

## Rendement au 30.04.2012 (en %)

	Zurich	Référence	Différence
Année 2012	1.39	1.82	-0.44
1 an p.a.	4.83	6.42	-1.58
2 ans p.a.	5.43	6.04	-0.60
3 ans p.a.	6.02	5.72	0.30

## Rendements trimestriel (en %)

	Zurich	Référence	Différence
1. trimestre 2012	1.05	1.34	-0.30
4. trimestre 2011	1.19	2.14	-0.95
3. trimestre 2011	1.43	1.42	0.01
2. trimestre 2011	1.17	1.29	-0.12

## Rendements semestriel (en %)

	Zurich	Référence	Différence
2. semestre 2011	2.64	3.59	-0.95
1. semestre 2011	3.36	3.18	0.17
2. semestre 2010	2.46	2.53	-0.07
1. semestre 2010	3.78	2.32	1.46
2. semestre 2009	3.31	2.66	0.65
1. semestre 2009	2.21	2.39	-0.18
2. semestre 2008	2.72	2.14	0.58
1. semestre 2008	3.14	2.38	0.76

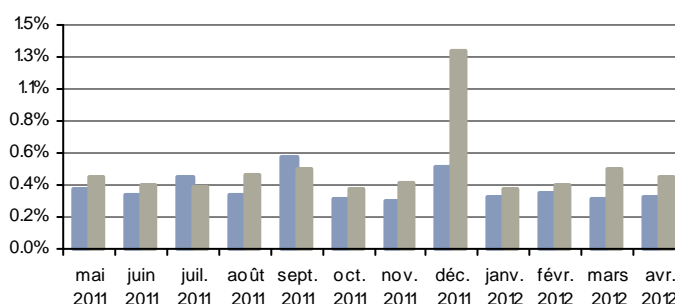
## Rendements annuel (en %)

	Zurich	Référence	Différence
2011	6.08	6.89	-0.80
2010	6.34	4.91	1.42
2009	5.59	5.11	0.48
2008	5.95	4.57	1.38

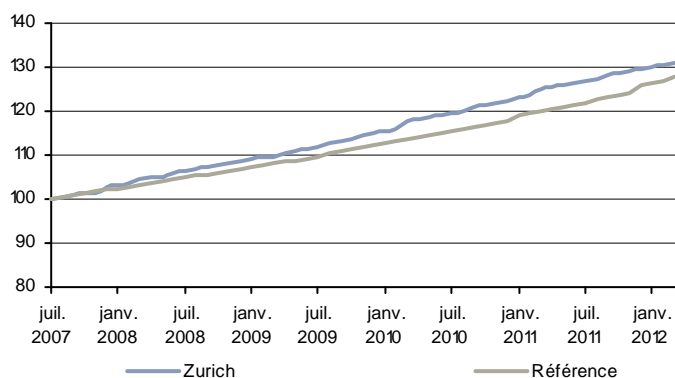
## Performance depuis le lancement, 31.07.2007

	Zurich	Référence	Différence
Rendement total (en %)	31.36	28.14	3.22
Rendement p.a. (en %)	5.91	5.36	0.55
Risque p.a. (en %)	0.77	0.51	
Sharpe Ratio	6.38	8.47	
Coefficient de corrélation			
Coefficient de déterminé (R2)			
Bêta			
Tracking Error p.a.	0.87		
Jensen's Alpha (in %)	4.10		
Ratio d'information	0.64		
Rend. sans risque p.a.(en %)	1.02		

## Rendements mensuel



## Evolution de la valeur (indexée)



Référence: KGAST Immo-Index 1998 (KGAST98)

Rémarque: En ce qui concerne les indications de performance de ce groupe de placement, il s'agit de rendements nets. Tous les frais de gestion ont été enlevés.

# Immobiliers Global

## Rendement au 30.04.2012 (en %)

	Zurich	Référence	Différence
Année 2012	10.83	10.77	0.06
1 an p.a.	-3.82	-4.47	0.66
2 ans p.a.	4.89	4.36	0.53
3 ans p.a.	17.31	17.17	0.14
5 ans p.a.	-8.58	-8.79	0.22

## Rendements trimestriel (en %)

	Zurich	Référence	Différence
1. trimestre 2012	10.00	9.99	0.01
4. trimestre 2011	5.20	5.07	0.13
3. trimestre 2011	-15.99	-16.26	0.27
2. trimestre 2011	0.93	0.73	0.19

## Rendements semestriel (en %)

	Zurich	Référence	Différence
2. semestre 2011	-11.62	-12.01	0.39
1. semestre 2011	4.88	4.61	0.27
2. semestre 2010	17.75	17.83	-0.08
1. semestre 2010	-3.03	-3.17	0.13
2. semestre 2009	35.38	35.99	-0.61
1. semestre 2009	-2.70	-2.62	-0.08
2. semestre 2008	-36.84	-37.17	0.32
1. semestre 2008	-14.27	-14.87	0.60
2. semestre 2007	-17.21	-16.65	-0.56

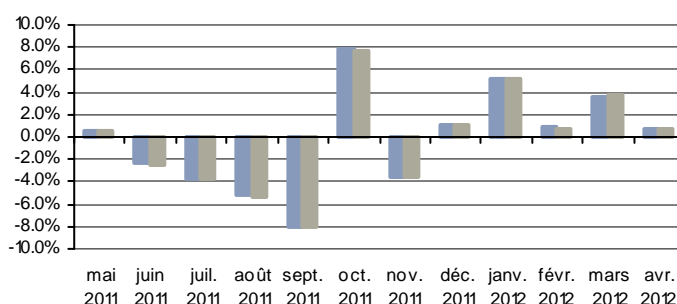
## Rendements annuel (en %)

	Zurich	Référence	Différence
2011	-7.31	-7.96	0.65
2010	14.18	14.10	0.08
2009	31.73	32.43	-0.70
2008	-45.86	-46.51	0.65

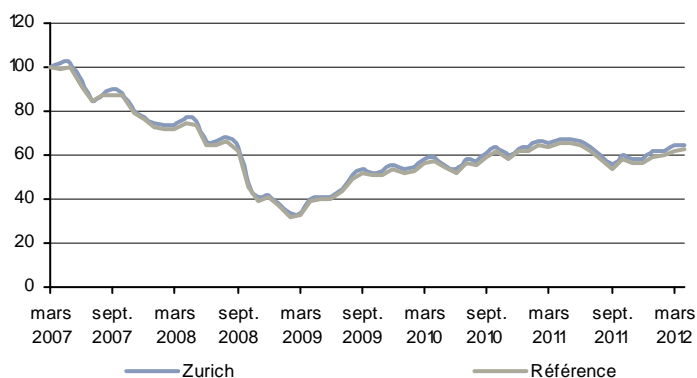
## Performance depuis le lancement, 31.03.2007

	Zurich	Référence	Différence
Rendement total (en %)	-35.22	-37.40	2.18
Rendement p.a. (en %)	-8.19	-8.80	0.62
Risque p.a. (en %)	23.89	24.09	
Sharpe Ratio	-0.39	-0.41	
Coefficient de corrélation	1.00	1.00	
Coefficient de détermin (R2)	0.99	1.00	
Bêta	0.99	1.00	
Tracking Error p.a.	2.21		
Jensen's Alpha (in %)	0.49		
Ratio d'information	0.28		
Rend. sans risque p.a.(en %)	1.12		

## Rendements mensuel



## Evolution de la valeur (indexée)



Référence: UBS Global Investors CI (x)

# Hedge Fund CHF

Rendement au 30.04.2012 (en %)			
	Zurich	Référence	Différence
Année 2012	3.14	2.98	0.16
1 an p.a.	-4.85	-7.72	2.86
2 ans p.a.	-0.78	-2.66	1.88
3 ans p.a.	3.20	2.27	0.93
5 ans p.a.	-0.69	-4.04	3.35

Rendements trimestriel (en %)			
	Zurich	Référence	Différence
1. trimestre 2012	3.38	2.91	0.48
4. trimestre 2011	-0.79	-0.74	-0.05
3. trimestre 2011	-4.25	-6.96	2.72
2. trimestre 2011	-1.64	-2.57	0.93

Rendements semestriel (en %)			
	Zurich	Référence	Différence
2. semestre 2011	-5.01	-7.65	2.65
1. semestre 2011	-0.85	-2.27	1.41
2. semestre 2010	5.53	5.95	-0.42
1. semestre 2010	-1.22	-1.51	0.29
2. semestre 2009	5.68	7.17	-1.49
1. semestre 2009	3.06	-0.62	3.68
2. semestre 2008	-12.23	-14.92	2.69
1. semestre 2008	-1.15	-5.72	4.57
2. semestre 2007	-1.15	-2.37	1.23
1. semestre 2007	5.01	2.69	2.32

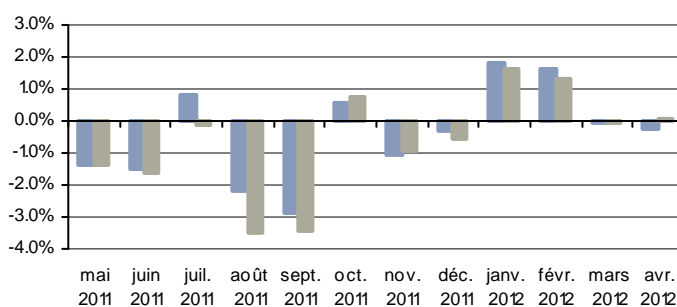
  

Rendements annuel (en %)			
	Zurich	Référence	Différence
2011	-5.82	-9.75	3.93
2010	4.24	4.36	-0.11
2009	8.91	6.50	2.41
2008	-13.24	-19.79	6.55
2007	3.80	0.25	3.55

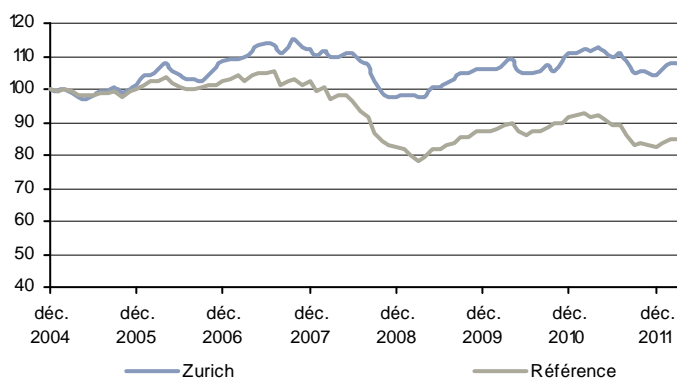
## Performance depuis le lancement, 31.12.2004

	Zurich	Référence	Différence
Rendement total (en %)	7.50	-15.10	22.60
Rendement p.a. (en %)	0.99	-2.21	3.20
Risque p.a. (en %)	5.29	5.39	
Sharpe Ratio	-0.03	-0.62	
Coefficient de corrélation	0.84	1.00	
Coefficient de détermin (R2)	0.71	1.00	
Bêta	0.83	1.00	
Tracking Error p.a.	3.00		
Jensen's Alpha (in %)	2.62		
Ratio d'information	1.07		
Rend. sans risque p.a.(en %)	1.14		

## Rendements mensuel



## Evolution de la valeur (indexée)



Référence: HFRX GI HF CHF Index (HFRXGLC)

Rémarque: 1) La performance du mois sous revue est basée sur le cours provisoire; 2) En ce qui concerne les indications de performance de ce groupe de placement, il s'agit de rendements nets. Tous les frais de gestion ont été enlevés.

Toutes les informations contenues dans ce document ont été établies avec soin et en toute conscience. Zurich Invest SA et la Zurich fondation de placement ne sont aucunement responsables de leur exactitude ni de leur exhaustivité et ne sauraient être tenues responsables des pertes éventuelles résultant de l'utilisation de ces informations. La performance historique ne constitue pas un indicateur de la performance actuelle ou future. Le document sert uniquement à des fins d'information et à l'utilisation par le destinataire. Il ne représente ni une offre ni une recommandation pour l'acquisition de produits financiers et il ne dispense pas le destinataire de sa propre appréciation ou de l'appréciation de tiers. Les informations ne constituent pas une aide à la décision pour des conseils économiques, juridiques, fiscaux ou autres. Tous les documents constituant les bases légales d'un investissement peuvent être obtenus gratuitement auprès de Zurich Invest SA ou de la Zurich fondation de placement. Toute reproduction et/ou transmission même partielle du présent document requiert l'approbation écrite de Zurich Invest SA.

# Chez nous, votre prévoyance est entre de bonnes mains.

Zurich HelpPoint<sup>®</sup>

Appelez-nous pour mettre  
des atouts de côté

**0800 80 80 80**

Zurich offre aux petites et grandes entreprises ainsi qu'aux caisses de pension des solutions de prévoyance sûres, transparentes et flexibles. Grâce à une gestion professionnelle des fonds de prévoyance, nous créons aujourd'hui et demain une plus-value pour vous et vos collaborateurs. Nous sommes pour vous un partenaire fort dans le domaine du conseil et des solutions complètes en matière de risques et de gestion. Pour en savoir plus, tapez [www.zurich.ch](http://www.zurich.ch)

**Parce que pour nous vous êtes importants.**



*Because change happenz<sup>®</sup>*