

Zürich Anlagestiftung

Performancebericht per 31.07.2014

Inhalt

Anlagen	2
Renditeübersicht (in %)	3
BVG und Strategiefonds	5
BVG Rendite	5
Profil Defensiv	6
BVG Rendite Plus	7
Profil Ausgewogen	8
BVG Wachstum	9
Profil Progressiv	10
Kapitalmarkt	11
Geldmarkt CHF	11
Obligationen Schweiz	12
Obligationen Schweiz SDC	13
Obligationen CHF Ausland	14
Obligationen CHF 15+	15
Obligationen Credit 100	16
Obligationen US Corporate	17
Obligationen Euro	18
Obligationen USD	19
Wandelanleihen Global	20
Senior Loans (hedged)	21
Senior Loans (unhedged)	22
Aktien	23
Aktien Schweiz	23
Aktien Schweiz Index	24
Aktien Europa	25
Aktien Europa Index	26
Aktien USA	27
Aktien USA Index	28
Aktien Japan	29
Aktien Japan Index	30
Aktien Emerging Markets	31
Aktien Nachhaltigkeit Global	32
Aktien Global Small Cap	33
Alternative Anlagen	34
Immobilien - Wohnen Schweiz	34
Immobilien - Trad. Schweiz	35
Immobilien - Geschäft Schweiz	36
Immobilien Global	37
Hedge Fund CHF	38
Rohstoffe	39
Insurance Linked Strategies	40

Ohne anderslautende Bemerkungen handelt es sich bei allen Performance-Angaben in diesem Bericht um Bruttorenditen. Das heisst, keine Verwaltungsgebühren wurden abgezogen. Die in Portfolios erzielten Renditen können zu denen dieses Berichts abweichen. Zudem kann aus der historischen Performance keine Garantie für die Zukunft abgeleitet werden.

Anlagen

Valor	Anlagen	Benchmark	Erst- ausgabe	Management Fee
BVG und Strategiefonds				
000.721.668	BVG Rendite	Customized Index	Jun 1999	0.50%
002.844.745	Profil Defensiv	Customized Index	Jan 2007	0.10% *
001.167.915	BVG Rendite Plus	Customized Index	Jan 2001	0.50%
002.844.737	Profil Ausgewogen	Customized Index	Jan 2007	0.10% *
001.085.303	BVG Wachstum	Customized Index	Aug 2000	0.50%
002.844.727	Profil Progressiv	Customized Index	Jan 2007	0.10% *
Kapitalmarkt				
000.722.858	Geldmarkt CHF	LIBOR TR 3 Months CHF (SZC0TR03)	Mai 1999	0.15%
000.722.694	Obligationen Schweiz	SBI Domestic AAA-BBB TR (SBD14T)	Mai 1999	0.40%
023.167.582	Obligationen Schweiz SDC	Customized Index (indicative)	Jun 2014	0.40%
001.731.496	Obligationen CHF Ausland	SBI Foreign AAA-BBB TR (SBF14T)	Dez 2003	0.40%
002.384.208	Obligationen CHF 15+	SBI AAA-A 15+ T (STA55T)	Jan 2006	0.40%
001.756.138	Obligationen Credit 100	Merrill Lynch CI (H419)	Jan 2004	0.55%
019.255.641	Obligationen US Corporate	Barclays US Agg. Corp. (LUACTRCH)	Aug 2012	0.55%
000.722.707	Obligationen Euro	Barclays Euro Treasury CI (BARCI)	Mai 1999	0.50%
000.722.732	Obligationen USD	JPM GBI US (JPMTUS)	Jan 2001	0.55%
002.521.922	Wandelanleihen Global	Customized Index	Apr 2006	0.70%
022.137.465	Senior Loans (hedged)	S&P Glob. Lev. Loan CHF (SPLGLFCH)	Nov 2013	0.65%
023.167.487	Senior Loans (unhedged)	S&P Glob. Lev. Loan CHF (SPLGLLF)	Jan 2014	0.65%
Aktien				
000.721.861	Aktien Schweiz	SPI	Mai 1999	0.60%
002.384.155	Aktien Schweiz Index	SPI	Jan 2006	0.30%
000.722.683	Aktien Europa	MSCI Europe ex CH (NDDUEXSZ)	Mai 1999	0.80%
002.384.178	Aktien Europa Index	MSCI Europe ex CH (NDDUEXSZ)	Jan 2006	0.40%
000.722.693	Aktien USA	MSCI USA (NDDUUS)	Mai 1999	0.80%
002.384.201	Aktien USA Index	MSCI USA (NDDUUS)	Jan 2006	0.40%
001.011.761	Aktien Japan	TOPIX TR (Tokio) (TPXDDVD)	Jan 2001	0.90%
002.384.191	Aktien Japan Index	MSCI Japan (NDDUJN)	Jan 2006	0.45%
002.261.883	Aktien Emerging Markets	MSCI Emerging Markets (NDUEEGF)	Sep 2005	0.90%
004.350.780	Aktien Nachhaltigkeit Global	MSCI World (NDDUWI)	Jul 2008	0.90%
020.136.583	Aktien Global Small Cap	MSCI Small Cap (NCUDWI)	Jan 2013	0.95%
Alternative Anlagen				
001.819.290	Immobilien - Wohnen Schweiz	KGAST Immo-Index 1998 (KGAST98)	Apr 2004	0.40%
002.384.218	Immobilien - Trad. Schweiz	KGAST Immo-Index 1998 (KGAST98)	Dez 2005	0.40%
003.259.806	Immobilien - Geschäft Schweiz	KGAST Immo-Index 1998 (KGAST98)	Jul 2007	0.40%
002.974.417	Immobilien Global	UBS Global Investors CI (x)	Mrz 2007	0.55%
001.830.392	Hedge Fund CHF	HFRX GI HF CHF Index (HFRXGLC)	Dez 2004	1.25%
021.619.346	Rohstoffe	BCOM TR Hedged in CHF(BCOMHFT)	Jul 2013	1.00%
021.441.511	Insurance Linked Strategies	LIBOR TR 3 Months CHF (SZC0TR03)	Sep 2013	1.15%

* auf Anlagestiftungsebene. Gesamtkosten von effektiver Allokation abhängig.

Renditeübersicht (in %)

Valor	Anlagen	Rendite per	1 Monat		3 Monate	
			Zürich	Benchmark	Zürich	Benchmark
BVG und Strategiefonds						
000.721.668	BVG Rendite	31.07.2014	0.29	0.43	1.82	2.05
002.844.745	Profil Defensiv	31.07.2014	0.26	0.22	1.85	1.76
001.167.915	BVG Rendite Plus	31.07.2014	0.20	0.34	1.87	2.16
002.844.737	Profil Ausgewogen	31.07.2014	0.20	0.19	1.92	1.95
001.085.303	BVG Wachstum	31.07.2014	0.10	0.23	1.87	2.23
002.844.727	Profil Progressiv	31.07.2014	0.13	0.16	2.01	2.14
Kapitalmarkt						
000.722.858	Geldmarkt CHF	31.07.2014	-0.01	0.00	0.03	0.00
000.722.694	Obligationen Schweiz	31.07.2014	0.49	0.57	1.64	1.52
023.167.582	Obligationen Schweiz SDC	31.07.2014	0.23	0.28	n.a.	n.a.
001.731.496	Obligationen CHF Ausland	31.07.2014	0.20	0.13	1.16	1.00
002.384.208	Obligationen CHF 15+	31.07.2014	1.96	2.16	3.66	3.81
001.756.138	Obligationen Credit 100	31.07.2014	0.54	0.46	2.35	2.24
019.255.641	Obligationen US Corporate	31.07.2014	-0.11	-0.09	1.40	1.32
000.722.707	Obligationen Euro	31.07.2014	1.21	1.11	2.84	2.60
000.722.732	Obligationen USD	31.07.2014	2.42	2.38	4.15	4.10
002.521.922	Wandelanleihen Global	31.07.2014	0.56	1.01	1.94	2.07
022.137.465	Senior Loans (hedged)	31.07.2014	-0.01	0.03	1.07	1.31
023.167.487	Senior Loans (unhedged)	31.07.2014	2.28	1.96	3.90	3.85
Aktien						
000.721.861	Aktien Schweiz	31.07.2014	-1.39	-1.49	-0.17	-0.05
002.384.155	Aktien Schweiz Index	31.07.2014	-1.50	-1.49	-0.07	-0.05
000.722.683	Aktien Europa	31.07.2014	-2.51	-1.31	-3.18	0.23
002.384.178	Aktien Europa Index	31.07.2014	-1.29	-1.31	0.29	0.23
000.722.693	Aktien USA	31.07.2014	1.39	1.06	7.37	6.32
002.384.201	Aktien USA Index	31.07.2014	1.09	1.06	6.46	6.32
001.011.761	Aktien Japan	31.07.2014	4.27	3.17	15.41	14.00
002.384.191	Aktien Japan Index	31.07.2014	3.12	3.13	13.67	13.73
002.261.883	Aktien Emerging Markets	31.07.2014	4.23	4.52	8.85	11.84
004.350.780	Aktien Nachhaltigkeit Global	31.07.2014	-0.29	0.90	2.84	5.48
020.136.583	Aktien Global Small Cap	31.07.2014	-1.77	-1.60	3.67	4.14
Alternative Anlagen						
001.819.290	Immobilien - Wohnen Schweiz	31.07.2014	0.31	0.42	1.48	1.18
002.384.218	Immobilien - Trad. Schweiz	31.07.2014	0.28	0.42	1.38	1.18
003.259.806	Immobilien - Geschäft Schweiz	31.07.2014	0.36	0.42	1.22	1.18
002.974.417	Immobilien Global	31.07.2014	0.65	0.65	5.90	5.73
001.830.392	Hedge Fund CHF	31.07.2014	-0.62	-0.95	1.69	0.29
021.619.346	Rohstoffe	31.07.2014	-4.92	-5.14	-5.99	-7.41
021.441.511	Insurance Linked Strategies	31.07.2014	0.41	0.00	0.69	0.00

Laufjahr		1 Jahr		3 Jahre p.a		5 Jahre p.a		seit Erstausgabe p.a.	
Zurich	Benchmark	Zurich	Benchmark	Zurich	Benchmark	Zurich	Benchmark	Zurich	Benchmark
4.48	5.06	6.53	6.43	7.32	6.83	5.26	4.92	3.82	3.46
4.18	4.25	7.01	6.43	7.17	6.44	5.79	5.22	3.67	3.36
4.57	5.27	7.25	7.33	8.23	8.12	5.71	5.62	3.30	3.28
4.19	4.48	7.76	7.29	8.22	7.70	6.27	5.81	3.33	3.18
4.51	5.43	8.00	8.25	9.25	9.41	6.21	6.32	3.09	2.95
4.22	4.68	8.31	8.09	9.23	8.89	6.67	6.34	3.03	2.95
0.05	0.01	0.10	0.02	0.26	0.04	0.45	0.11	1.32	1.16
5.02	4.66	5.04	4.27	3.18	2.79	3.61	3.33	3.45	3.40
n.a.	n.a.	n.a.	n.a.	n.a.	n.a.	n.a.	n.a.	n.a.	n.a.
3.32	2.97	4.05	3.52	3.54	3.09	4.08	3.66	2.84	2.77
11.42	11.39	8.32	8.13	4.85	4.74	6.54	6.71	4.31	4.25
5.92	5.51	7.08	6.30	6.26	5.87	6.05	5.78	3.87	4.14
5.66	5.45	7.29	6.47	n.a.	n.a.	n.a.	n.a.	3.28	2.57
7.13	6.56	7.09	6.32	10.26	8.98	1.09	-0.44	3.28	2.83
5.52	5.40	0.44	0.22	7.93	7.39	0.69	0.15	0.52	0.40
3.12	4.42	5.53	5.59	8.27	9.04	2.87	3.84	1.06	1.44
2.83	2.35	n.a.	n.a.	n.a.	n.a.	n.a.	n.a.	n.a.	n.a.
n.a.	n.a.	n.a.	n.a.	n.a.	n.a.	n.a.	n.a.	n.a.	n.a.
5.26	6.27	12.94	12.58	16.84	16.15	10.59	10.27	5.74	4.15
6.22	6.27	12.53	12.58	16.16	16.15	10.27	10.27	4.09	4.08
-2.26	3.57	8.84	13.86	12.65	13.51	5.67	5.84	1.52	1.08
3.67	3.57	14.25	13.86	13.71	13.51	5.98	5.84	0.22	0.02
9.14	7.65	15.59	13.88	21.20	21.71	11.16	12.33	0.73	0.34
8.02	7.65	14.55	13.88	22.56	21.71	13.05	12.33	3.09	2.43
5.78	4.94	10.94	8.77	13.36	11.91	5.30	2.31	-2.12	-3.09
3.89	3.81	7.54	7.48	11.90	11.76	3.01	2.94	-3.82	-3.91
10.43	10.61	10.17	12.86	5.39	5.29	4.91	3.79	4.25	3.89
3.90	6.82	11.93	13.49	14.49	17.35	5.46	9.03	1.18	3.66
2.46	4.24	11.57	12.39	n.a.	n.a.	n.a.	n.a.	16.41	17.50
3.15	2.74	6.43	5.59	7.33	6.08	6.90	5.82	6.72	5.19
3.20	2.74	6.79	5.59	7.28	6.08	6.67	5.82	6.41	5.40
1.97	2.74	3.38	5.59	4.50	6.08	5.33	5.82	5.43	5.52
15.24	14.59	15.35	13.94	11.92	11.10	14.87	14.37	-1.54	-2.23
0.93	0.44	5.65	2.62	3.65	0.39	3.84	1.69	2.20	-1.07
0.62	0.13	1.26	0.85	n.a.	n.a.	n.a.	n.a.	1.26	0.85
1.44	0.01	n.a.	n.a.	n.a.	n.a.	n.a.	n.a.	n.a.	n.a.

BVG Rendite

Rendite per 31.07.2014 (in %)

	Zurich	Benchmark	Differenz
Jahr 2014	4.48	5.06	-0.58
1 Jahr p.a.	6.53	6.43	0.10
2 Jahre p.a.	5.87	5.15	0.72
3 Jahre p.a.	7.32	6.83	0.49
5 Jahre p.a.	5.26	4.92	0.34

Quartalsrenditen (in %)

	Zurich	Benchmark	Differenz
2. Quartal 2014	2.12	2.42	-0.29
1. Quartal 2014	2.01	2.14	-0.13
4. Quartal 2013	1.45	0.77	0.68
3. Quartal 2013	1.50	1.43	0.07

Halbjahresrenditen (in %)

	Zurich	Benchmark	Differenz
1. Halbjahr 2014	4.18	4.61	-0.43
2. Halbjahr 2013	2.98	2.21	0.76
1. Halbjahr 2013	2.22	1.52	0.71
2. Halbjahr 2012	4.05	3.50	0.55
1. Halbjahr 2012	3.17	2.58	0.59
2. Halbjahr 2011	3.56	4.14	-0.57
1. Halbjahr 2011	-0.17	-0.57	0.40
2. Halbjahr 2010	1.18	1.05	0.13
1. Halbjahr 2010	1.12	1.58	-0.46
2. Halbjahr 2009	6.96	6.95	0.01

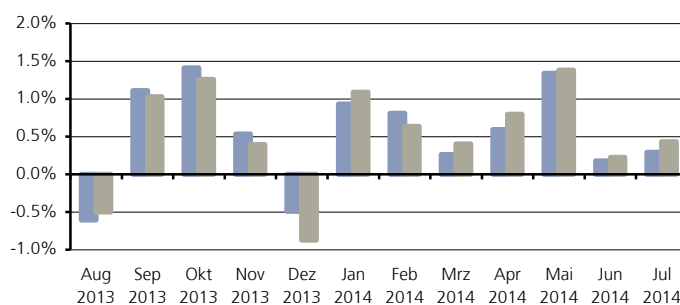
Jahresrenditen (in %)

	Zurich	Benchmark	Differenz
2013	5.27	3.77	1.50
2012	7.35	6.17	1.18
2011	3.39	3.54	-0.15
2010	2.32	2.65	-0.33
2009	10.21	9.87	0.34

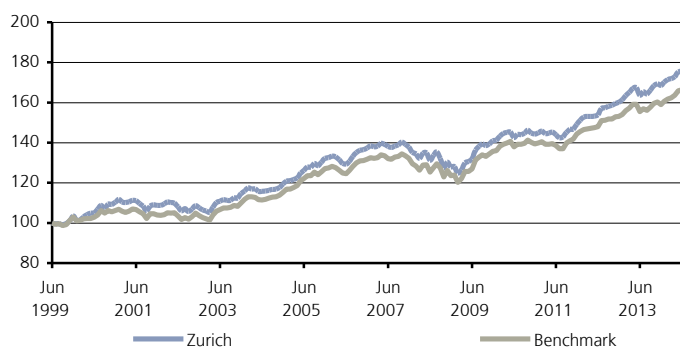
Performance seit Erstausgabe, 30.06.1999

	Zurich	Benchmark	Differenz
Rendite total (in %)	76.09	66.97	9.12
Rendite p.a. (in %)	3.82	3.46	0.37
Risiko p.a. (in %)	3.96	3.90	0.06
Sharpe Ratio	0.67	0.59	0.08
Korrelationskoeffizient	0.97	1.00	-0.03
Bestimmtheitsmass (R2)	0.94	1.00	-0.06
Beta	0.99	1.00	-0.01
Tracking Error p.a.	0.94		
Jensen's Alpha (in %)	0.39		
Information Ratio	0.39		
Risikolose Rendite p.a. (in %)	1.16		

Monatsrenditen



Wertentwicklung (indiziert)



Benchmark: Customized Index; 11% SPI, 5% MSCI Europe ex CH (NDDUEXSZ), 5% MSCI USA (NDDUUS), 4% Barclays Euro Treasury CI (BARCI), 54% SBI Domestic AAA-BBB TR (SBD14T), 2% TOPIX TR (Tokio) (TPXDDVD), 3% JPM GBI US (JPMTUS), 12% SBI Foreign AAA-BBB TR (SBF14T), 2% Merrill Lynch CI (H419), 2% MSCI Emerging Markets (NDUEEGF)

Profil Defensiv

Rendite per 31.07.2014 (in %)

	Zurich	Benchmark	Differenz
Jahr 2014	4.18	4.25	-0.07
1 Jahr p.a.	7.01	6.43	0.58
2 Jahre p.a.	6.89	5.94	0.95
3 Jahre p.a.	7.17	6.44	0.73
5 Jahre p.a.	5.79	5.22	0.57

Quartalsrenditen (in %)

	Zurich	Benchmark	Differenz
2. Quartal 2014	2.05	2.12	-0.07
1. Quartal 2014	1.82	1.86	-0.03
4. Quartal 2013	2.06	1.48	0.59
3. Quartal 2013	1.64	1.63	0.01

Halbjahresrenditen (in %)

	Zurich	Benchmark	Differenz
1. Halbjahr 2014	3.91	4.02	-0.10
2. Halbjahr 2013	3.74	3.13	0.60
1. Halbjahr 2013	3.01	2.20	0.81
2. Halbjahr 2012	4.66	4.04	0.62
1. Halbjahr 2012	3.41	2.84	0.57
2. Halbjahr 2011	1.13	1.86	-0.73
1. Halbjahr 2011	0.25	0.19	0.06
2. Halbjahr 2010	2.47	2.07	0.40
1. Halbjahr 2010	1.57	1.36	0.21
2. Halbjahr 2009	7.56	7.20	0.36

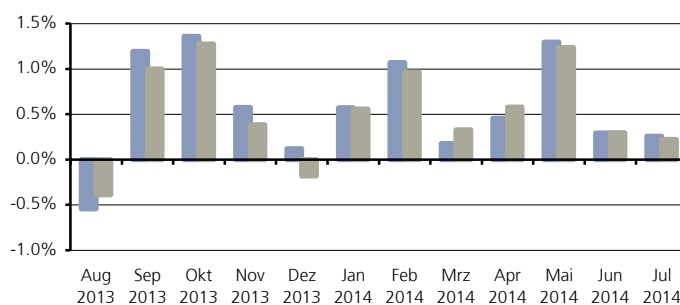
Jahresrenditen (in %)

	Zurich	Benchmark	Differenz
2013	6.86	5.40	1.46
2012	8.23	6.99	1.24
2011	1.39	2.05	-0.66
2010	4.08	3.45	0.62
2009	11.63	11.27	0.37

Performance seit Erstausgabe, 31.01.2007

	Zurich	Benchmark	Differenz
Rendite total (in %)	31.03	28.12	2.91
Rendite p.a. (in %)	3.67	3.36	0.31
Risiko p.a. (in %)	3.76	3.70	0.06
Sharpe Ratio	0.76	0.69	0.07
Korrelationskoeffizient	0.99	1.00	-0.01
Bestimmtheitsmass (R2)	0.97	1.00	-0.03
Beta	1.00	1.00	0.00
Tracking Error p.a.	0.60		
Jensen's Alpha (in %)	0.31		
Information Ratio	0.52		
Risikolose Rendite p.a. (in %)	0.81		

Monatsrenditen



Wertentwicklung (indiziert)



Benchmark: Customized Index; 6.5% SPI, 3% S&P Glob. Lev. Loan CHF (SPLGLFCH), 4% MSCI USA (NDDUUS), 4.5% LIBOR TR 3 Months CHF (SZCOTR03), 15.5% KGAST Immo-Index 1998 (KGAST98), 9% SBI Foreign AAA-BBB TR (SBF14T), 1.6% SXI Real Estate Funds TR (SWIIT), 1% TOPIX TR (Tokio) (TPXDDVD), 1.25% JACI Global (CHF) - Non-Investment Grade (JAUTSFTH), 5.5% MSCI Europe ex CH (NDDUEXSZ), 6% Barclays US Aggregate Corp. (LUACTRCH), 0.4% SXI Real Estate Shares (REAL), 3.75% JACI Global (CHF) - Investment Grade (JAUTSFTI), 7.5% HFRX Gl HF CHF Index (HFRXGLC), 1% UBS Global Investors CI (x), 16.5% SBI Domestic AAA-BBB TR (SBD14T), 11% Merrill Lynch CI (H419), 2% MSCI Emerging Markets (NDUEEGF)

BVG Rendite Plus

Rendite per 31.07.2014 (in %)

	Zurich	Benchmark	Differenz
Jahr 2014	4.57	5.27	-0.70
1 Jahr p.a.	7.25	7.33	-0.08
2 Jahre p.a.	7.26	6.65	0.62
3 Jahre p.a.	8.23	8.12	0.11
5 Jahre p.a.	5.71	5.62	0.09

Quartalsrenditen (in %)

	Zurich	Benchmark	Differenz
2. Quartal 2014	2.27	2.67	-0.39
1. Quartal 2014	2.04	2.19	-0.15
4. Quartal 2013	1.91	1.25	0.66
3. Quartal 2013	1.87	1.85	0.02

Halbjahresrenditen (in %)

	Zurich	Benchmark	Differenz
1. Halbjahr 2014	4.36	4.91	-0.55
2. Halbjahr 2013	3.82	3.12	0.70
1. Halbjahr 2013	3.69	2.92	0.77
2. Halbjahr 2012	4.57	4.22	0.34
1. Halbjahr 2012	3.36	3.10	0.26
2. Halbjahr 2011	2.13	3.25	-1.12
1. Halbjahr 2011	-0.30	-0.86	0.56
2. Halbjahr 2010	2.00	1.95	0.05
1. Halbjahr 2010	0.38	0.75	-0.38
2. Halbjahr 2009	8.37	8.48	-0.11

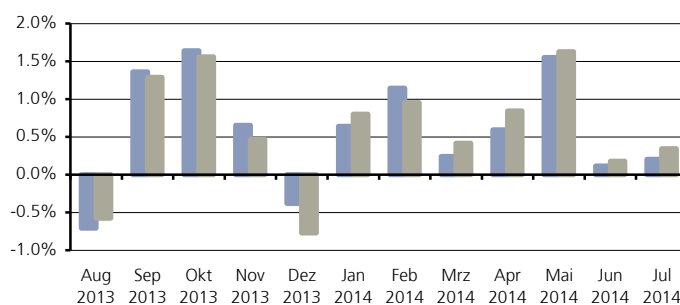
Jahresrenditen (in %)

	Zurich	Benchmark	Differenz
2013	7.65	6.12	1.52
2012	8.08	7.46	0.62
2011	1.82	2.36	-0.54
2010	2.38	2.71	-0.33
2009	11.58	11.98	-0.40

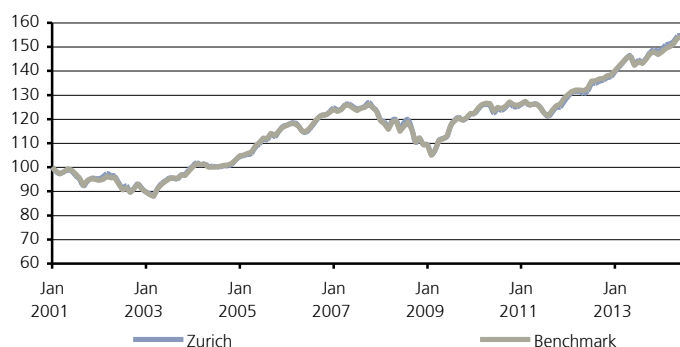
Performance seit Erstausgabe, 31.01.2001

	Zurich	Benchmark	Differenz
Rendite total (in %)	54.99	54.52	0.47
Rendite p.a. (in %)	3.30	3.28	0.02
Risiko p.a. (in %)	5.08	5.09	
Sharpe Ratio	0.45	0.45	
Korrelationskoeffizient	0.99	1.00	
Bestimmtheitsmass (R2)	0.97	1.00	
Beta	0.99	1.00	
Tracking Error p.a.	0.83		
Jensen's Alpha (in %)	0.06		
Information Ratio	0.03		
Risikolose Rendite p.a. (in %)	1.00		

Monatsrenditen



Wertentwicklung (indiziert)



Benchmark: Customized Index; 16% SPI, 7% MSCI Europe ex CH (NDDUEXSZ), 7% MSCI USA (NDDUUS), 3% Barclays Euro Treasury CI (BARCI), 48% SBI Domestic AAA-BBB TR (SBD14T), 2.5% TOPIX TR (Tokio) (TPXDDVD), 3% JPM GBI US (JPMTUS), 9% SBI Foreign AAA-BBB TR (SBF14T), 2% Merrill Lynch CI (H419), 2.5% MSCI Emerging Markets (NDUEEGF)

Profil Ausgewogen

Rendite per 31.07.2014 (in %)

	Zurich	Benchmark	Differenz
Jahr 2014	4.19	4.48	-0.29
1 Jahr p.a.	7.76	7.29	0.47
2 Jahre p.a.	8.25	7.30	0.95
3 Jahre p.a.	8.22	7.70	0.51
5 Jahre p.a.	6.27	5.81	0.46

Quartalsrenditen (in %)

	Zurich	Benchmark	Differenz
2. Quartal 2014	2.15	2.40	-0.24
1. Quartal 2014	1.80	1.84	-0.05
4. Quartal 2013	2.67	1.92	0.75
3. Quartal 2013	1.94	2.00	-0.05

Halbjahresrenditen (in %)

	Zurich	Benchmark	Differenz
1. Halbjahr 2014	3.98	4.28	-0.30
2. Halbjahr 2013	4.66	3.96	0.71
1. Halbjahr 2013	4.34	3.46	0.88
2. Halbjahr 2012	5.32	4.71	0.61
1. Halbjahr 2012	3.77	3.24	0.53
2. Halbjahr 2011	-0.02	1.21	-1.23
1. Halbjahr 2011	0.06	-0.23	0.29
2. Halbjahr 2010	3.15	2.79	0.36
1. Halbjahr 2010	0.64	0.50	0.14
2. Halbjahr 2009	8.98	8.62	0.35

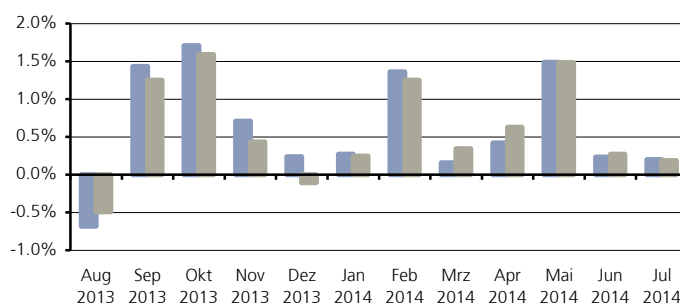
Jahresrenditen (in %)

	Zurich	Benchmark	Differenz
2013	9.21	7.55	1.65
2012	9.29	8.10	1.19
2011	0.04	0.97	-0.93
2010	3.81	3.30	0.51
2009	13.30	13.41	-0.11

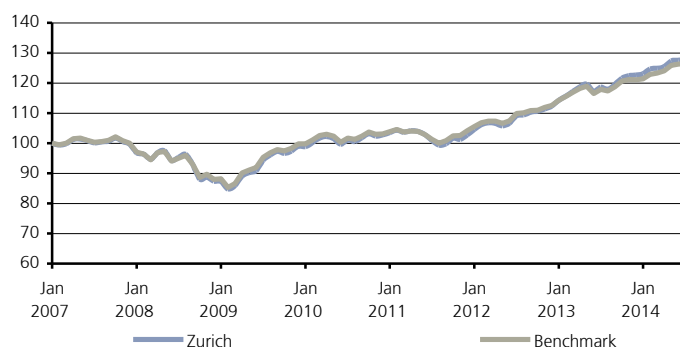
Performance seit Erstausgabe, 31.01.2007

	Zurich	Benchmark	Differenz
Rendite total (in %)	27.85	26.47	1.38
Rendite p.a. (in %)	3.33	3.18	0.15
Risiko p.a. (in %)	5.08	4.92	
Sharpe Ratio	0.50	0.48	
Korrelationskoeffizient	0.99	1.00	
Bestimmtheitsmass (R2)	0.98	1.00	
Beta	1.02	1.00	
Tracking Error p.a.	0.68		
Jensen's Alpha (in %)	0.10		
Information Ratio	0.22		
Risikolose Rendite p.a. (in %)	0.81		

Monatsrenditen



Wertentwicklung (indiziert)



Benchmark: Customized Index; 10% SPI, 3% S&P Glob. Lev. Loan CHF (SPLGLFCH), 6% MSCI USA (NDDUUS), 4.5% LIBOR TR 3 Months CHF (SZCOTR03), 15.5% KGAST Immo-Index 1998 (KGAST98), 7% SBI Foreign AAA-BBB TR (SBF14T), 1.6% SXI Real Estate Funds TR (SWIIT), 1.5% TOPIX TR (Tokio) (TPXDDVD), 1.25% JACI Global (CHF) - Non-Investment Grade (JAUTSFTH), 8% MSCI Europe ex CH (NDDUEXSZ), 5% Barclays US Aggregate Corp. (LUACTRCH), 0.4% SXI Real Estate Shares (REAL), 3.75% JACI Global (CHF) - Investment Grade (JAUTSFTI), 7.5% HFRX GI HF CHF Index (HFRXGLC), 1.5% UBS Global Investors CI (x), 12% SBI Domestic AAA-BBB TR (SBD14T), 8.5% Merrill Lynch CI (H419), 3% MSCI Emerging Markets (NDUEEGF)

BVG Wachstum

Rendite per 31.07.2014 (in %)

	Zurich	Benchmark	Differenz
Jahr 2014	4.51	5.43	-0.92
1 Jahr p.a.	8.00	8.25	-0.25
2 Jahre p.a.	8.76	8.23	0.53
3 Jahre p.a.	9.25	9.41	-0.16
5 Jahre p.a.	6.21	6.32	-0.11

Quartalsrenditen (in %)

	Zurich	Benchmark	Differenz
2. Quartal 2014	2.34	2.90	-0.56
1. Quartal 2014	2.01	2.22	-0.21
4. Quartal 2013	2.54	1.75	0.79
3. Quartal 2013	2.21	2.33	-0.11

Halbjahresrenditen (in %)

	Zurich	Benchmark	Differenz
1. Halbjahr 2014	4.40	5.19	-0.79
2. Halbjahr 2013	4.81	4.12	0.69
1. Halbjahr 2013	5.15	4.33	0.83
2. Halbjahr 2012	5.27	5.02	0.26
1. Halbjahr 2012	3.81	3.57	0.24
2. Halbjahr 2011	0.62	2.28	-1.66
1. Halbjahr 2011	-0.66	-1.15	0.49
2. Halbjahr 2010	2.85	2.85	-0.00
1. Halbjahr 2010	-0.50	-0.09	-0.40
2. Halbjahr 2009	9.88	10.03	-0.15

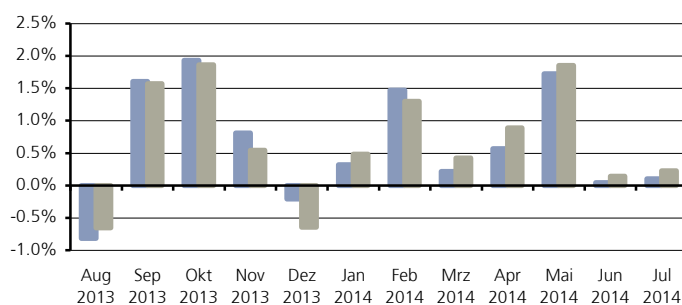
Jahresrenditen (in %)

	Zurich	Benchmark	Differenz
2013	10.21	8.63	1.59
2012	9.29	8.76	0.52
2011	-0.05	1.10	-1.15
2010	2.34	2.75	-0.42
2009	13.74	14.11	-0.37

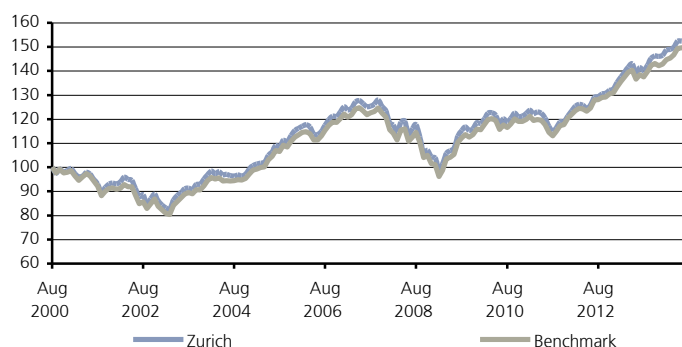
Performance seit Erstausgabe, 31.08.2000

	Zurich	Benchmark	Differenz
Rendite total (in %)	52.63	49.90	2.73
Rendite p.a. (in %)	3.09	2.95	0.13
Risiko p.a. (in %)	6.38	6.40	
Sharpe Ratio	0.32	0.29	
Korrelationskoeffizient	0.99	1.00	
Bestimmtheitsmass (R2)	0.98	1.00	
Beta	0.99	1.00	
Tracking Error p.a.	0.99		
Jensen's Alpha (in %)	0.16		
Information Ratio	0.13		
Risikolose Rendite p.a. (in %)	1.07		

Monatsrenditen



Wertentwicklung (indiziert)



Benchmark: Customized Index; 21% SPI, 9% MSCI Europe ex CH (NDDUEXSZ), 9% MSCI USA (NDDUUS), 2% Barclays Euro Treasury CI (BARCI), 41% SBI Domestic AAA-BBB TR (SBD14T), 3% TOPIX TR (Tokio) (TPXDDVD), 2% JPM GBI US (JPMTUS), 8% SBI Foreign AAA-BBB TR (SBF14T), 2% Merrill Lynch CI (H419), 3% MSCI Emerging Markets (NDUEEGF)

Profil Progressiv

Rendite per 31.07.2014 (in %)

	Zurich	Benchmark	Differenz
Jahr 2014	4.22	4.68	-0.46
1 Jahr p.a.	8.31	8.09	0.21
2 Jahre p.a.	9.39	8.61	0.78
3 Jahre p.a.	9.23	8.89	0.34
5 Jahre p.a.	6.67	6.34	0.32

Quartalsrenditen (in %)

	Zurich	Benchmark	Differenz
2. Quartal 2014	2.27	2.66	-0.39
1. Quartal 2014	1.77	1.81	-0.04
4. Quartal 2013	3.09	2.35	0.74
3. Quartal 2013	2.21	2.34	-0.14

Halbjahresrenditen (in %)

	Zurich	Benchmark	Differenz
1. Halbjahr 2014	4.08	4.51	-0.43
2. Halbjahr 2013	5.36	4.75	0.61
1. Halbjahr 2013	5.56	4.66	0.90
2. Halbjahr 2012	5.88	5.36	0.52
1. Halbjahr 2012	4.07	3.67	0.39
2. Halbjahr 2011	-0.79	0.44	-1.23
1. Halbjahr 2011	-0.34	-0.63	0.29
2. Halbjahr 2010	3.84	3.49	0.35
1. Halbjahr 2010	-0.26	-0.36	0.09
2. Halbjahr 2009	10.28	10.02	0.26

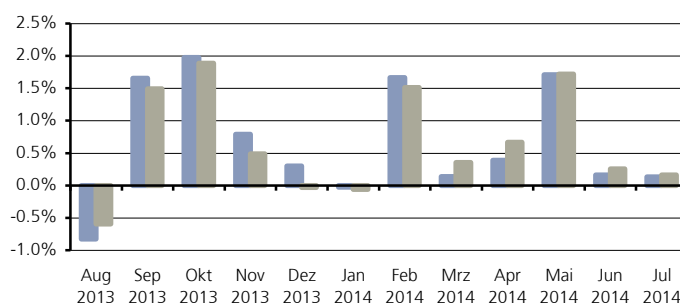
Jahresrenditen (in %)

	Zurich	Benchmark	Differenz
2013	11.22	9.63	1.59
2012	10.19	9.24	0.95
2011	-1.13	-0.19	-0.94
2010	3.56	3.12	0.44
2009	15.79	15.55	0.24

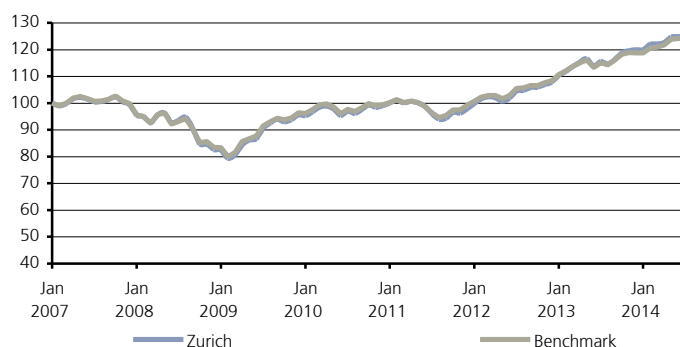
Performance seit Erstausgabe, 31.01.2007

	Zurich	Benchmark	Differenz
Rendite total (in %)	25.06	24.36	0.70
Rendite p.a. (in %)	3.03	2.95	0.08
Risiko p.a. (in %)	6.34	6.23	
Sharpe Ratio	0.35	0.34	
Korrelationskoeffizient	0.99	1.00	
Bestimmtheitsmass (R2)	0.98	1.00	
Beta	1.01	1.00	
Tracking Error p.a.	0.85		
Jensen's Alpha (in %)	0.06		
Information Ratio	0.09		
Risikolose Rendite p.a. (in %)	0.81		

Monatsrenditen



Wertentwicklung (indiziert)



Benchmark: Customized Index; 13% SPI, 3% S&P Glob. Lev. Loan CHF (SPLGLFCH), 8% MSCI USA (NDDUUS), 4.5% LIBOR TR 3 Months CHF (SZCOTR03), 15.5% KGAST Immo-Index 1998 (KGAST98), 5.5% SBI Foreign AAA-BBB TR (SBF14T), 1.6% SXI Real Estate Funds TR (SWIIT), 2% TOPIX TR (Tokio) (TPXDDVD), 1.25% JACI Global (CHF) - Non-Investment Grade (JAUTSFTH), 10.5% MSCI Europe ex CH (NDDUEXSZ), 3.5% Barclays US Aggregate Corp. (LUACTRCH), 0.4% SXI Real Estate Shares (REAL), 3.75% JACI Global (CHF) - Investment Grade (JAUTSFTI), 7.5% HFRX GI HF CHF Index (HFRXGLC), 2% UBS Global Investors CI (x), 7.5% SBI Domestic AAA-BBB TR (SBD14T), 6.5% Merrill Lynch CI (H419), 4% MSCI Emerging Markets (NDUEEGF)

Geldmarkt CHF

Rendite per 31.07.2014 (in %)

	Zurich	Benchmark	Differenz
Jahr 2014	0.05	0.01	0.04
1 Jahr p.a.	0.10	0.02	0.08
2 Jahre p.a.	0.22	0.02	0.19
3 Jahre p.a.	0.26	0.04	0.21
5 Jahre p.a.	0.45	0.11	0.34

Quartalsrenditen (in %)

	Zurich	Benchmark	Differenz
2. Quartal 2014	0.02	0.00	0.01
1. Quartal 2014	0.04	0.01	0.03
4. Quartal 2013	0.00	0.01	-0.00
3. Quartal 2013	0.05	0.00	0.05

Halbjahresrenditen (in %)

	Zurich	Benchmark	Differenz
1. Halbjahr 2014	0.05	0.01	0.04
2. Halbjahr 2013	0.06	0.01	0.05
1. Halbjahr 2013	-0.02	0.01	-0.02
2. Halbjahr 2012	0.40	0.03	0.37
1. Halbjahr 2012	0.46	0.04	0.41
2. Halbjahr 2011	-0.16	0.05	-0.21
1. Halbjahr 2011	0.35	0.09	0.26
2. Halbjahr 2010	0.28	0.07	0.21
1. Halbjahr 2010	0.33	0.12	0.21
2. Halbjahr 2009	0.82	0.17	0.65

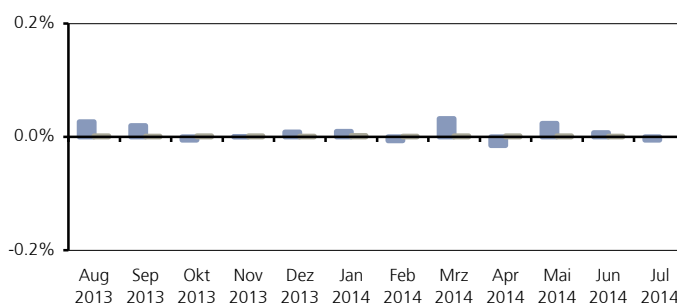
Jahresrenditen (in %)

	Zurich	Benchmark	Differenz
2013	0.04	0.02	0.02
2012	0.86	0.07	0.78
2011	0.19	0.13	0.05
2010	0.61	0.19	0.42
2009	1.38	0.42	0.96

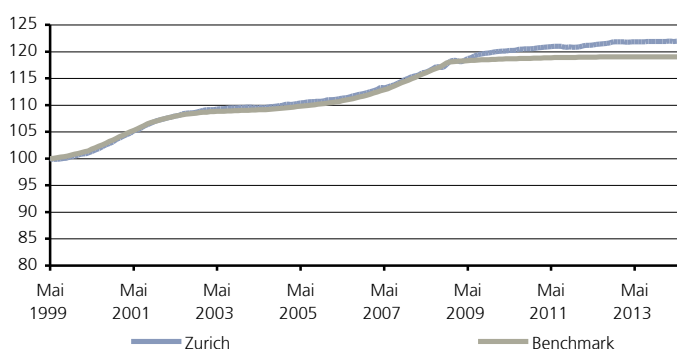
Performance seit Erstausgabe, 31.05.1999

	Zurich	Benchmark	Differenz
Rendite total (in %)	21.94	19.05	2.89
Rendite p.a. (in %)	1.32	1.16	0.16
Risiko p.a. (in %)	0.41	0.34	
Sharpe Ratio	0.39	0.00	
Korrelationskoeffizient	0.73	1.00	
Bestimmtheitsmass (R2)	0.53	1.00	
Beta	0.88	1.00	
Tracking Error p.a.	0.29		
Jensen's Alpha (in %)	0.16		
Information Ratio	0.56		
Risikolose Rendite p.a. (in %)	1.16		

Monatsrenditen



Wertentwicklung (indiziert)



Benchmark: LIBOR TR 3 Months CHF (SZCOTR03)

Obligationen Schweiz

Rendite per 31.07.2014 (in %)

	Zurich	Benchmark	Differenz
Jahr 2014	5.02	4.66	0.37
1 Jahr p.a.	5.04	4.27	0.76
2 Jahre p.a.	1.77	1.07	0.69
3 Jahre p.a.	3.18	2.79	0.39
5 Jahre p.a.	3.61	3.33	0.28

Quartalsrenditen (in %)

	Zurich	Benchmark	Differenz
2. Quartal 2014	1.98	1.71	0.27
1. Quartal 2014	2.48	2.32	0.16
4. Quartal 2013	-0.28	-0.49	0.22
3. Quartal 2013	0.71	0.44	0.27

Halbjahresrenditen (in %)

	Zurich	Benchmark	Differenz
1. Halbjahr 2014	4.51	4.07	0.44
2. Halbjahr 2013	0.43	-0.06	0.48
1. Halbjahr 2013	-2.38	-2.59	0.21
2. Halbjahr 2012	1.60	1.26	0.34
1. Halbjahr 2012	1.62	1.37	0.25
2. Halbjahr 2011	5.13	5.80	-0.67
1. Halbjahr 2011	1.17	1.04	0.12
2. Halbjahr 2010	0.04	-0.20	0.24
1. Halbjahr 2010	3.79	3.85	-0.06
2. Halbjahr 2009	3.56	3.64	-0.08

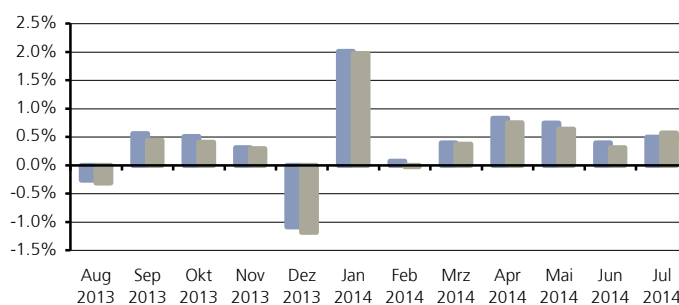
Jahresrenditen (in %)

	Zurich	Benchmark	Differenz
2013	-1.97	-2.64	0.68
2012	3.24	2.65	0.60
2011	6.35	6.90	-0.55
2010	3.83	3.64	0.19
2009	4.71	4.69	0.01

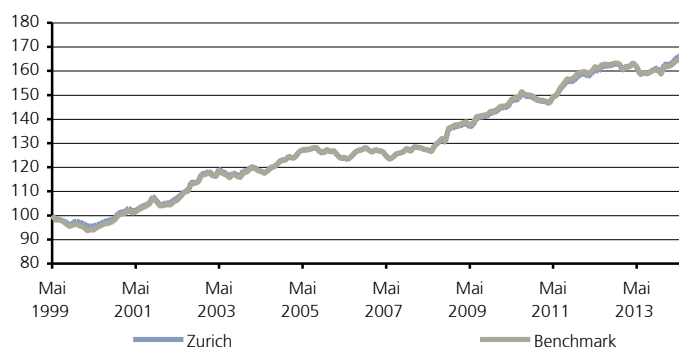
Performance seit Erstaussgabe, 31.05.1999

	Zurich	Benchmark	Differenz
Rendite total (in %)	67.36	66.10	1.25
Rendite p.a. (in %)	3.45	3.40	0.05
Risiko p.a. (in %)	3.00	3.22	
Duration	7.01	7.40	
Korrelationskoeffizient	0.99	1.00	
Bestimmtheitsmass (R2)	0.98	1.00	
Beta	0.92	1.00	
Tracking Error p.a.	0.50		
Jensen's Alpha (in %)	0.23		
Information Ratio	0.10		
Risikolose Rendite p.a. (in %)	1.16		

Monatsrenditen



Wertentwicklung (indiziert)



Benchmark: SBI Domestic AAA-BBB TR (SBD14T)

Obligationen Schweiz SDC

Rendite per 31.07.2014 (in %)

	Zurich	Benchmark	Differenz
Jahr 2014	0.23	0.28	-0.06

Quartalsrenditen (in %)

	Zurich	Benchmark	Differenz
--	--------	-----------	-----------

Halbjahresrenditen (in %)

	Zurich	Benchmark	Differenz
--	--------	-----------	-----------

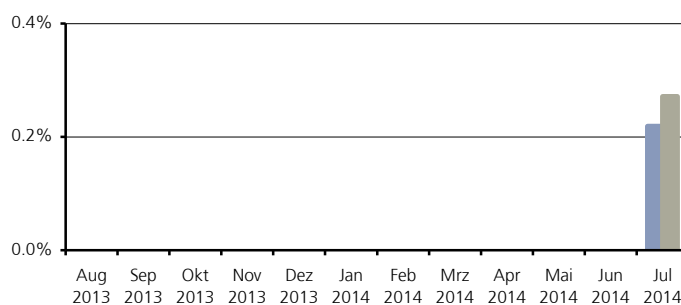
Jahresrenditen (in %)

	Zurich	Benchmark	Differenz
--	--------	-----------	-----------

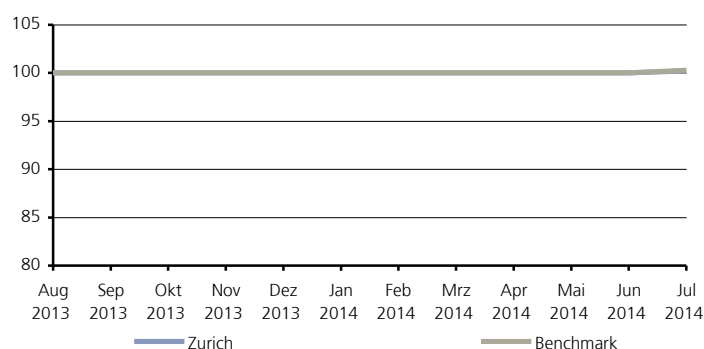
Performance seit Erstaussgabe, 30.06.2014

	Zurich	Benchmark	Differenz
Rendite total (in %)	0.23	0.28	-0.06
Rendite p.a. (in %)	n.a.	n.a.	n.a.
Risiko p.a. (in %)	n.a.	n.a.	
Duration	3.77	n.a.	
Korrelationskoeffizient	n.a.	1.00	
Bestimmtheitsmass (R2)	n.a.	1.00	
Beta	n.a.	1.00	
Tracking Error p.a.	n.a.		
Jensen's Alpha (in %)	n.a.		
Information Ratio	n.a.		
Risikolose Rendite p.a. (in %)	n.a.		

Monatsrenditen



Wertentwicklung (indiziert)



Benchmark: Customized Index (indicative); 50% SBI Domestic AAA-BBB TR (SBD14T), 50% LIBOR TR 3 Months CHF (SZC0TR03)

Obligationen CHF Ausland

Rendite per 31.07.2014 (in %)

	Zurich	Benchmark	Differenz
Jahr 2014	3.32	2.97	0.34
1 Jahr p.a.	4.05	3.52	0.53
2 Jahre p.a.	2.87	2.41	0.46
3 Jahre p.a.	3.54	3.09	0.45
5 Jahre p.a.	4.08	3.66	0.42

Quartalsrenditen (in %)

	Zurich	Benchmark	Differenz
2. Quartal 2014	1.50	1.38	0.12
1. Quartal 2014	1.59	1.43	0.15
4. Quartal 2013	0.18	0.02	0.16
3. Quartal 2013	1.12	1.10	0.02

Halbjahresrenditen (in %)

	Zurich	Benchmark	Differenz
1. Halbjahr 2014	3.11	2.84	0.27
2. Halbjahr 2013	1.31	1.12	0.18
1. Halbjahr 2013	-0.53	-0.73	0.20
2. Halbjahr 2012	2.86	2.57	0.29
1. Halbjahr 2012	3.78	3.36	0.42
2. Halbjahr 2011	0.83	0.96	-0.14
1. Halbjahr 2011	1.86	1.75	0.12
2. Halbjahr 2010	0.71	0.50	0.21
1. Halbjahr 2010	3.38	3.15	0.24
2. Halbjahr 2009	5.43	5.23	0.20

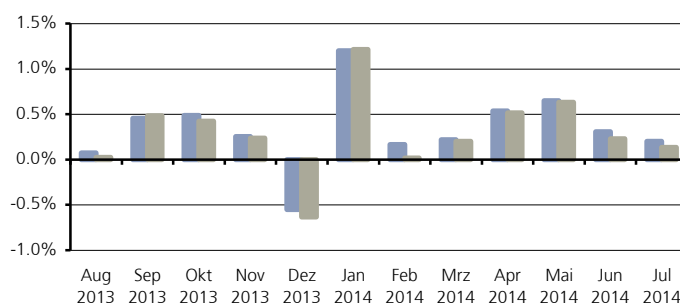
Jahresrenditen (in %)

	Zurich	Benchmark	Differenz
2013	0.77	0.38	0.38
2012	6.75	6.01	0.74
2011	2.70	2.73	-0.02
2010	4.12	3.67	0.45
2009	8.88	7.88	1.00

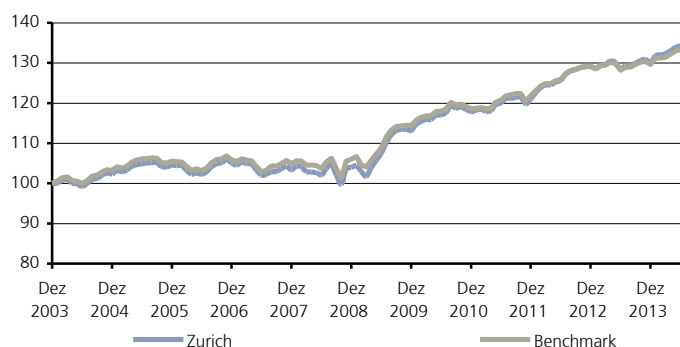
Performance seit Erstaussgabe, 31.12.2003

	Zurich	Benchmark	Differenz
Rendite total (in %)	34.53	33.49	1.04
Rendite p.a. (in %)	2.84	2.77	0.08
Risiko p.a. (in %)	2.95	2.95	
Duration	4.56	4.55	
Korrelationskoeffizient	0.99	1.00	
Bestimmtheitsmass (R2)	0.97	1.00	
Beta	0.99	1.00	
Tracking Error p.a.	0.49		
Jensen's Alpha (in %)	0.10		
Information Ratio	0.15		
Risikolose Rendite p.a. (in %)	0.84		

Monatsrenditen



Wertentwicklung (indiziert)



Benchmark: SBI Foreign AAA-BBB TR (SBF14T)

Obligationen CHF 15+

Rendite per 31.07.2014 (in %)

	Zurich	Benchmark	Differenz
Jahr 2014	11.42	11.39	0.03
1 Jahr p.a.	8.32	8.13	0.20
2 Jahre p.a.	0.77	0.28	0.48
3 Jahre p.a.	4.85	4.74	0.11
5 Jahre p.a.	6.54	6.71	-0.17

Quartalsrenditen (in %)

	Zurich	Benchmark	Differenz
2. Quartal 2014	3.50	3.37	0.13
1. Quartal 2014	5.59	5.48	0.11
4. Quartal 2013	-2.40	-2.44	0.05
3. Quartal 2013	-0.20	-0.32	0.12

Halbjahresrenditen (in %)

	Zurich	Benchmark	Differenz
1. Halbjahr 2014	9.28	9.03	0.25
2. Halbjahr 2013	-2.59	-2.76	0.17
1. Halbjahr 2013	-6.74	-7.11	0.37
2. Halbjahr 2012	2.51	2.02	0.48
1. Halbjahr 2012	2.41	1.86	0.55
2. Halbjahr 2011	13.64	15.43	-1.79
1. Halbjahr 2011	-0.74	-0.95	0.21
2. Halbjahr 2010	-0.62	-0.39	-0.23
1. Halbjahr 2010	9.94	10.46	-0.52
2. Halbjahr 2009	11.07	11.67	-0.60

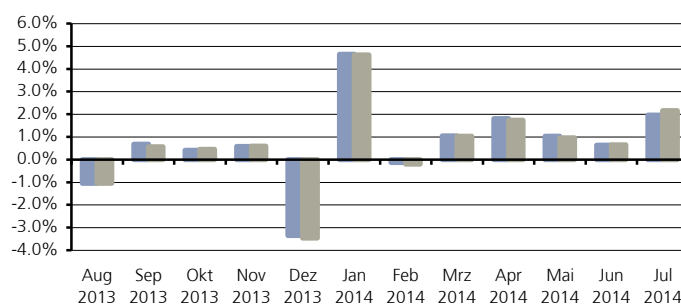
Jahresrenditen (in %)

	Zurich	Benchmark	Differenz
2013	-9.16	-9.68	0.52
2012	4.98	3.92	1.05
2011	12.80	14.33	-1.54
2010	9.26	10.03	-0.77
2009	6.04	6.50	-0.46

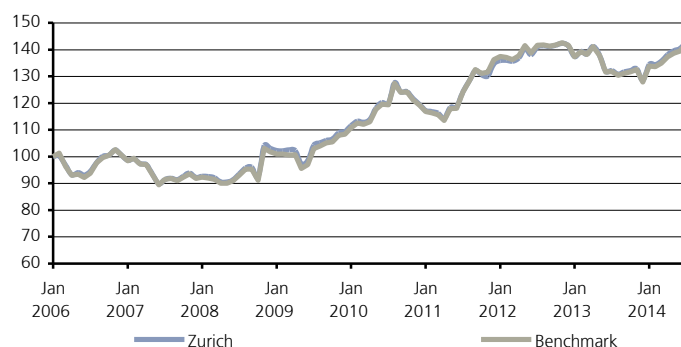
Performance seit Erstaussgabe, 31.01.2006

	Zurich	Benchmark	Differenz
Rendite total (in %)	43.15	42.48	0.67
Rendite p.a. (in %)	4.31	4.25	0.06
Risiko p.a. (in %)	8.54	8.99	
Duration	16.60	17.37	
Korrelationskoeffizient	0.99	1.00	
Bestimmtheitsmass (R2)	0.99	1.00	
Beta	0.94	1.00	
Tracking Error p.a.	1.01		
Jensen's Alpha (in %)	0.24		
Information Ratio	0.06		
Risikolose Rendite p.a. (in %)	0.89		

Monatsrenditen



Wertentwicklung (indiziert)



Benchmark: SBI AAA-A 15+ T (STA55T)

Obligationen Credit 100

Rendite per 31.07.2014 (in %)

	Zurich	Benchmark	Differenz
Jahr 2014	5.92	5.51	0.41
1 Jahr p.a.	7.08	6.30	0.78
2 Jahre p.a.	5.66	4.92	0.74
3 Jahre p.a.	6.26	5.87	0.39
5 Jahre p.a.	6.05	5.78	0.27

Quartalsrenditen (in %)

	Zurich	Benchmark	Differenz
2. Quartal 2014	2.80	2.54	0.25
1. Quartal 2014	2.48	2.42	0.05
4. Quartal 2013	0.80	0.42	0.38
3. Quartal 2013	1.23	1.13	0.11

Halbjahresrenditen (in %)

	Zurich	Benchmark	Differenz
1. Halbjahr 2014	5.35	5.03	0.32
2. Halbjahr 2013	2.05	1.55	0.50
1. Halbjahr 2013	-0.07	-0.20	0.13
2. Halbjahr 2012	5.89	5.24	0.65
1. Halbjahr 2012	4.42	4.44	-0.02
2. Halbjahr 2011	1.86	2.22	-0.36
1. Halbjahr 2011	0.80	0.70	0.10
2. Halbjahr 2010	1.05	0.52	0.53
1. Halbjahr 2010	3.95	4.42	-0.47
2. Halbjahr 2009	8.01	6.89	1.12

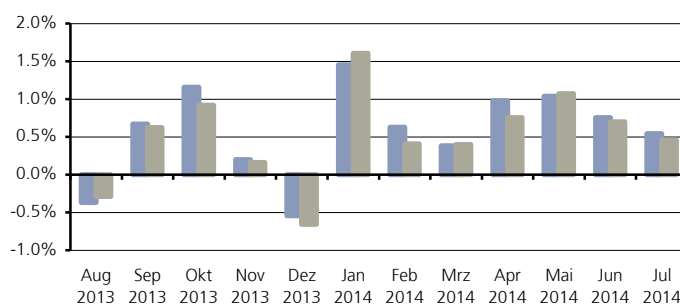
Jahresrenditen (in %)

	Zurich	Benchmark	Differenz
2013	1.97	1.35	0.63
2012	10.57	9.91	0.66
2011	2.67	2.94	-0.27
2010	5.04	4.97	0.07
2009	16.44	17.20	-0.75

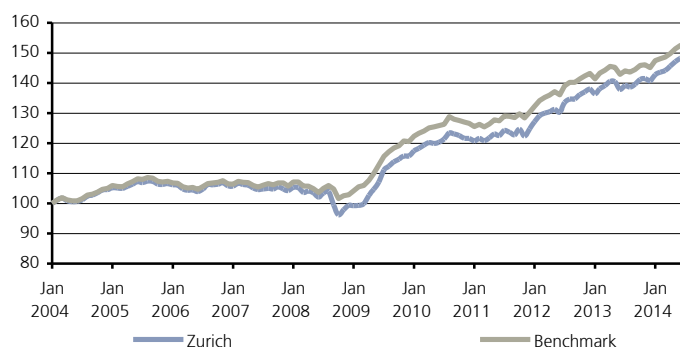
Performance seit Erstaussgabe, 31.01.2004

	Zurich	Benchmark	Differenz
Rendite total (in %)	49.03	53.11	-4.08
Rendite p.a. (in %)	3.87	4.14	-0.27
Risiko p.a. (in %)	3.68	3.09	
Duration	5.11	5.10	
Korrelationskoeffizient	0.91	1.00	
Bestimmtheitsmass (R2)	0.83	1.00	
Beta	1.08	1.00	
Tracking Error p.a.	1.52		
Jensen's Alpha (in %)	-0.55		
Information Ratio	-0.18		
Risikolose Rendite p.a. (in %)	0.84		

Monatsrenditen



Wertentwicklung (indiziert)



Benchmark: Merrill Lynch CI (H419)

Obligationen US Corporate

Rendite per 31.07.2014 (in %)

	Zurich	Benchmark	Differenz
Jahr 2014	5.66	5.45	0.21
1 Jahr p.a.	7.29	6.47	0.82

Quartalsrenditen (in %)

	Zurich	Benchmark	Differenz
2. Quartal 2014	2.70	2.60	0.10
1. Quartal 2014	2.99	2.87	0.12
4. Quartal 2013	1.45	1.04	0.41
3. Quartal 2013	1.26	0.72	0.54

Halbjahresrenditen (in %)

	Zurich	Benchmark	Differenz
1. Halbjahr 2014	5.77	5.54	0.23
2. Halbjahr 2013	2.72	1.77	0.95
1. Halbjahr 2013	-3.79	-3.68	-0.11

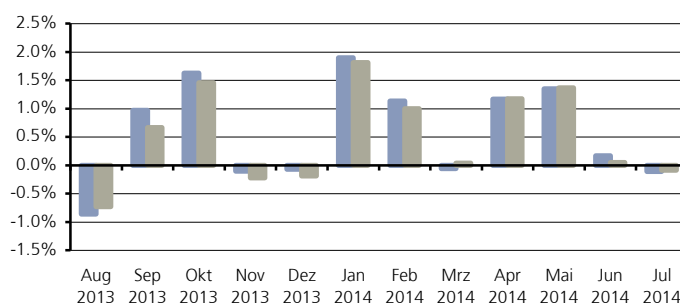
Jahresrenditen (in %)

	Zurich	Benchmark	Differenz
2013	-1.17	-1.98	0.81

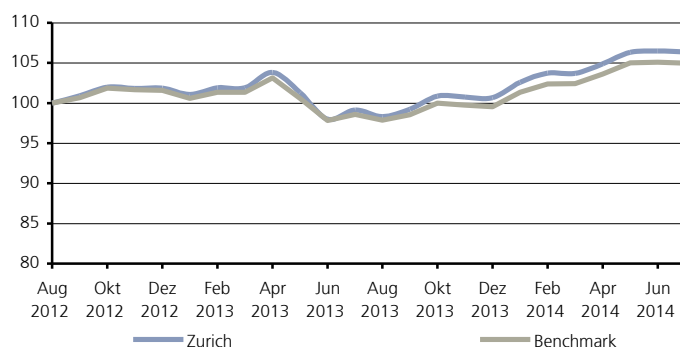
Performance seit Erstausgabe, 31.08.2012

	Zurich	Benchmark	Differenz
Rendite total (in %)	6.37	4.98	1.39
Rendite p.a. (in %)	3.28	2.57	0.71
Risiko p.a. (in %)	4.39	4.07	
Duration	6.98	7.07	
Korrelationskoeffizient	0.99	1.00	
Bestimmtheitsmass (R2)	0.98	1.00	
Beta	1.07	1.00	
Tracking Error p.a.	0.61		
Jensen's Alpha (in %)	0.53		
Information Ratio	1.16		
Risikolose Rendite p.a. (in %)	0.02		

Monatsrenditen



Wertentwicklung (indiziert)



Benchmark: Barclays US Aggregate Corp. (LUACTRCH)

Obligationen Euro

Rendite per 31.07.2014 (in %)

	Zurich	Benchmark	Differenz
Jahr 2014	7.13	6.56	0.57
1 Jahr p.a.	7.09	6.32	0.77
2 Jahre p.a.	6.49	5.95	0.53
3 Jahre p.a.	10.26	8.98	1.28
5 Jahre p.a.	1.09	-0.44	1.53

Quartalsrenditen (in %)

	Zurich	Benchmark	Differenz
2. Quartal 2014	2.84	2.64	0.19
1. Quartal 2014	2.93	2.68	0.25
4. Quartal 2013	0.55	0.44	0.11
3. Quartal 2013	0.41	0.31	0.10

Halbjahresrenditen (in %)

	Zurich	Benchmark	Differenz
1. Halbjahr 2014	5.85	5.39	0.46
2. Halbjahr 2013	0.97	0.76	0.21
1. Halbjahr 2013	1.47	1.28	0.19
2. Halbjahr 2012	6.44	5.85	0.59
1. Halbjahr 2012	2.03	1.41	0.63
2. Halbjahr 2011	6.59	3.03	3.56
1. Halbjahr 2011	-2.51	-2.86	0.34
2. Halbjahr 2010	-6.22	-6.50	0.28
1. Halbjahr 2010	-7.63	-8.76	1.13
2. Halbjahr 2009	0.17	0.01	0.15

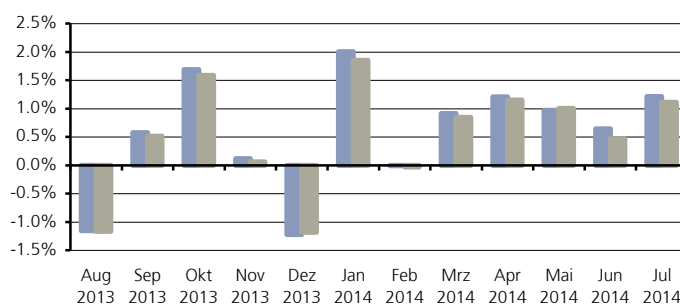
Jahresrenditen (in %)

	Zurich	Benchmark	Differenz
2013	2.46	2.05	0.40
2012	8.60	7.34	1.27
2011	3.91	0.08	3.83
2010	-13.38	-14.70	1.32
2009	4.87	4.58	0.29

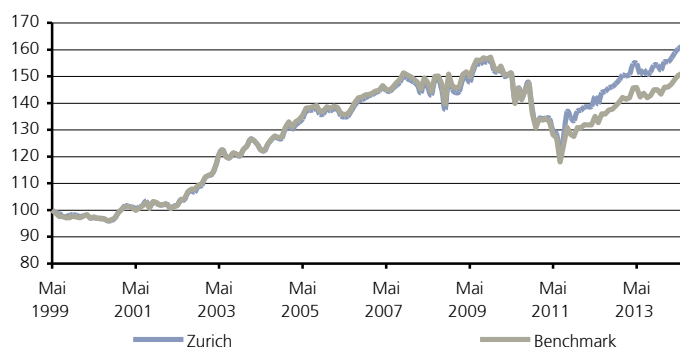
Performance seit Erstaussgabe, 31.05.1999

	Zurich	Benchmark	Differenz
Rendite total (in %)	63.23	52.72	10.51
Rendite p.a. (in %)	3.28	2.83	0.45
Risiko p.a. (in %)	6.43	6.69	
Duration	6.96	6.74	
Korrelationskoeffizient	0.98	1.00	
Bestimmtheitsmass (R2)	0.97	1.00	
Beta	0.95	1.00	
Tracking Error p.a.	1.20		
Jensen's Alpha (in %)	0.54		
Information Ratio	0.38		
Risikolose Rendite p.a. (in %)	1.16		

Monatsrenditen



Wertentwicklung (indiziert)



Benchmark: Barclays Euro Treasury CI (BARCI)

Obligationen USD

Rendite per 31.07.2014 (in %)

	Zurich	Benchmark	Differenz
Jahr 2014	5.52	5.40	0.12
1 Jahr p.a.	0.44	0.22	0.22
2 Jahre p.a.	-3.46	-3.90	0.44
3 Jahre p.a.	7.93	7.39	0.54
5 Jahre p.a.	0.69	0.15	0.54

Quartalsrenditen (in %)

	Zurich	Benchmark	Differenz
2. Quartal 2014	2.01	1.99	0.02
1. Quartal 2014	0.99	0.94	0.05
4. Quartal 2013	-2.54	-2.54	0.00
3. Quartal 2013	-4.13	-4.40	0.27

Halbjahresrenditen (in %)

	Zurich	Benchmark	Differenz
1. Halbjahr 2014	3.03	2.95	0.08
2. Halbjahr 2013	-6.57	-6.83	0.26
1. Halbjahr 2013	0.83	0.76	0.07
2. Halbjahr 2012	-1.89	-2.81	0.92
1. Halbjahr 2012	4.30	2.91	1.39
2. Halbjahr 2011	18.05	19.34	-1.29
1. Halbjahr 2011	-7.47	-7.58	0.11
2. Halbjahr 2010	-13.25	-13.50	0.25
1. Halbjahr 2010	10.81	10.59	0.22
2. Halbjahr 2009	-3.45	-4.14	0.69

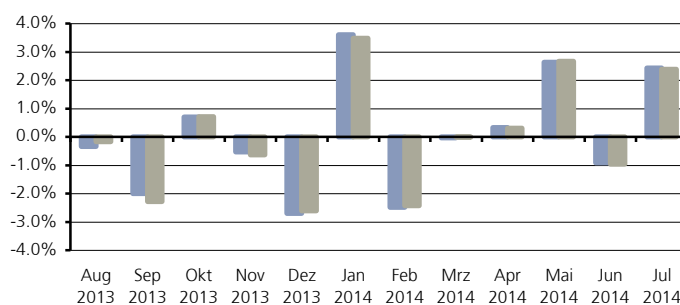
Jahresrenditen (in %)

	Zurich	Benchmark	Differenz
2013	-5.79	-6.12	0.33
2012	2.32	0.02	2.31
2011	9.24	10.29	-1.06
2010	-3.87	-4.34	0.47
2009	-5.04	-6.54	1.50

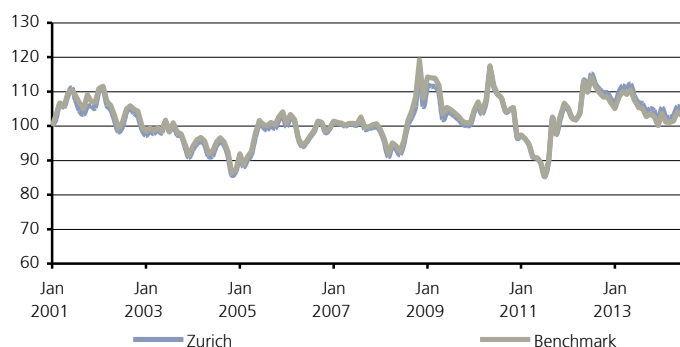
Performance seit Erstaussgabe, 31.01.2001

	Zurich	Benchmark	Differenz
Rendite total (in %)	7.24	5.56	1.68
Rendite p.a. (in %)	0.52	0.40	0.12
Risiko p.a. (in %)	10.91	11.24	
Duration	5.84	5.76	
Korrelationskoeffizient	0.99	1.00	
Bestimmtheitsmass (R2)	0.98	1.00	
Beta	0.96	1.00	
Tracking Error p.a.	1.46		
Jensen's Alpha (in %)	0.10		
Information Ratio	0.08		
Risikolose Rendite p.a. (in %)	1.00		

Monatsrenditen



Wertentwicklung (indiziert)



Benchmark: JPM GBI US (JPMTUS)

Wandelanleihen Global

Rendite per 31.07.2014 (in %)

	Zurich	Benchmark	Differenz
Jahr 2014	3.12	4.42	-1.30
1 Jahr p.a.	5.53	5.59	-0.06
2 Jahre p.a.	4.94	5.79	-0.84
3 Jahre p.a.	8.27	9.04	-0.77
5 Jahre p.a.	2.87	3.84	-0.98

Quartalsrenditen (in %)

	Zurich	Benchmark	Differenz
2. Quartal 2014	1.62	0.83	0.80
1. Quartal 2014	0.91	2.54	-1.62
4. Quartal 2013	2.51	1.35	1.16
3. Quartal 2013	0.78	0.90	-0.13

Halbjahresrenditen (in %)

	Zurich	Benchmark	Differenz
1. Halbjahr 2014	2.55	3.38	-0.83
2. Halbjahr 2013	3.31	2.27	1.05
1. Halbjahr 2013	5.03	5.49	-0.46
2. Halbjahr 2012	2.21	3.06	-0.85
1. Halbjahr 2012	3.26	5.02	-1.76
2. Halbjahr 2011	-1.71	-2.00	0.29
1. Halbjahr 2011	-8.36	-4.18	-4.18
2. Halbjahr 2010	-1.36	-0.28	-1.08
1. Halbjahr 2010	0.31	-1.61	1.92
2. Halbjahr 2009	15.91	12.75	3.16

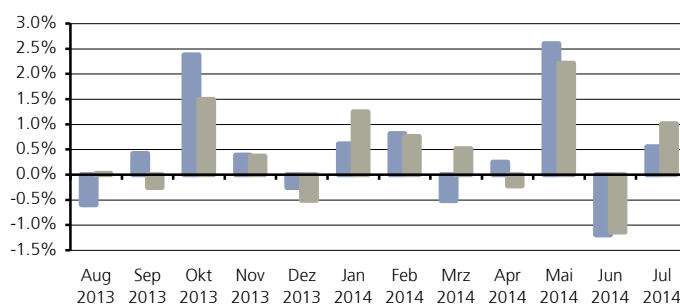
Jahresrenditen (in %)

	Zurich	Benchmark	Differenz
2013	8.51	7.88	0.62
2012	5.55	8.24	-2.69
2011	-9.92	-6.09	-3.83
2010	-1.05	-1.88	0.83
2009	37.46	34.86	2.60

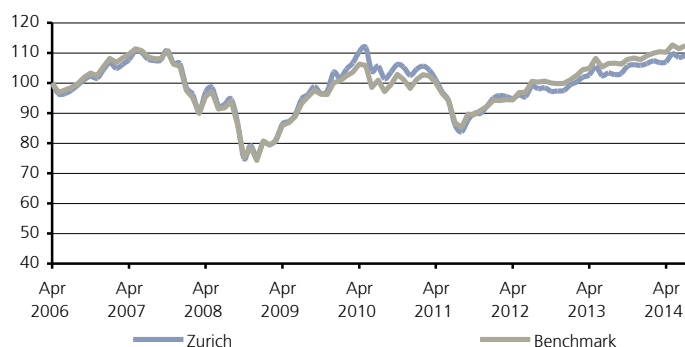
Performance seit Erstaussgabe, 30.04.2006

	Zurich	Benchmark	Differenz
Rendite total (in %)	9.11	12.49	-3.37
Rendite p.a. (in %)	1.06	1.44	-0.37
Risiko p.a. (in %)	11.71	11.15	
Sharpe Ratio	0.01	0.05	
Korrelationskoeffizient	0.97	1.00	
Bestimmtheitsmass (R2)	0.94	1.00	
Beta	1.02	1.00	
Tracking Error p.a.	2.92		
Jensen's Alpha (in %)	-0.38		
Information Ratio	-0.13		
Risikolose Rendite p.a. (in %)	0.89		

Monatsrenditen



Wertentwicklung (indiziert)



Benchmark: Customized Index; 25% JACI Global (CHF) - Non-Investment Grade (JAUTSFTH), 75% JACI Global (CHF) - Investment Grade (JAUTSFTI)

Diese Anlagegruppe weist ein erhöhtes Bonitätsrisiko aus.

Senior Loans (hedged)

Rendite per 31.07.2014 (in %)

	Zurich	Benchmark	Differenz
Jahr 2014	2.83	2.35	0.47

Quartalsrenditen (in %)

	Zurich	Benchmark	Differenz
2. Quartal 2014	1.02	1.42	-0.40
1. Quartal 2014	1.80	0.88	0.91

Halbjahresrenditen (in %)

	Zurich	Benchmark	Differenz
1. Halbjahr 2014	2.83	2.32	0.52

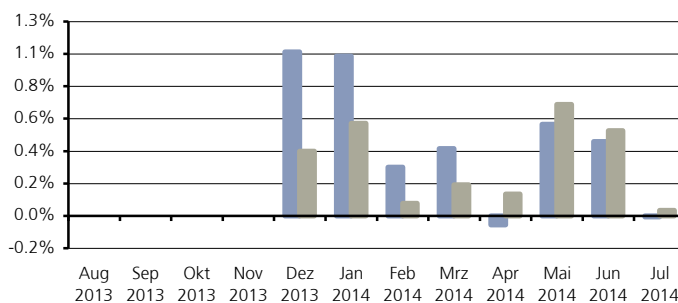
Jahresrenditen (in %)

Zurich	Benchmark	Differenz
--------	-----------	-----------

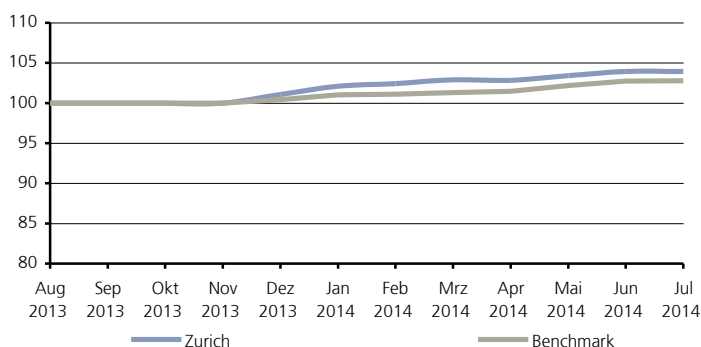
Performance seit Erstausgabe, 30.11.2013

	Zurich	Benchmark	Differenz
Rendite total (in %)	3.92	2.78	1.14
Rendite p.a. (in %)	n.a.	n.a.	n.a.
Risiko p.a. (in %)	n.a.	n.a.	
Duration			
Korrelationskoeffizient	n.a.	1.00	
Bestimmtheitsmass (R2)	n.a.	1.00	
Beta	n.a.	1.00	
Tracking Error p.a.	n.a.		
Jensen's Alpha (in %)	n.a.		
Information Ratio	n.a.		
Risikolose Rendite p.a. (in %)	n.a.		

Monatsrenditen



Wertentwicklung (indiziert)



Benchmark: S&P Glob. Lev. Loan CHF (SPLGLFCH)

Senior Loans (unhedged)

Rendite per 31.07.2014 (in %)

	Zurich	Benchmark	Differenz
Jahr 2014	2.43	2.30	0.13

Quartalsrenditen (in %)

	Zurich	Benchmark	Differenz
2. Quartal 2014	1.61	1.92	-0.30

Halbjahresrenditen (in %)

Zurich	Benchmark	Differenz
--------	-----------	-----------

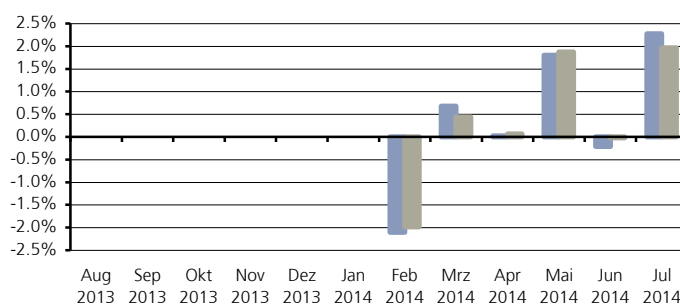
Jahresrenditen (in %)

Zurich	Benchmark	Differenz
--------	-----------	-----------

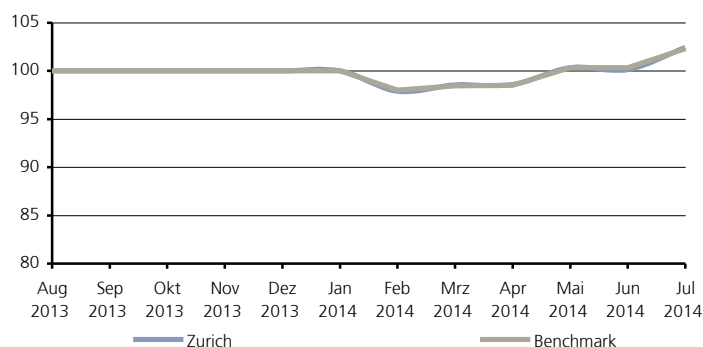
Performance seit Erstaussgabe, 31.01.2014

	Zurich	Benchmark	Differenz
Rendite total (in %)	2.43	2.30	0.13
Rendite p.a. (in %)	n.a.	n.a.	n.a.
Risiko p.a. (in %)	n.a.	n.a.	
Duration			
Korrelationskoeffizient	n.a.	1.00	
Bestimmtheitsmass (R2)	n.a.	1.00	
Beta	n.a.	1.00	
Tracking Error p.a.	n.a.		
Jensen's Alpha (in %)	n.a.		
Information Ratio	n.a.		
Risikolose Rendite p.a. (in %)	n.a.		

Monatsrenditen



Wertentwicklung (indiziert)



Benchmark: S&P Glob. Lev. Loan CHF (SPLGLLF)

Aktien Schweiz

Rendite per 31.07.2014 (in %)

	Zurich	Benchmark	Differenz
Jahr 2014	5.26	6.27	-1.01
1 Jahr p.a.	12.94	12.58	0.36
2 Jahre p.a.	20.42	18.67	1.76
3 Jahre p.a.	16.84	16.15	0.68
5 Jahre p.a.	10.59	10.27	0.32

Quartalsrenditen (in %)

	Zurich	Benchmark	Differenz
2. Quartal 2014	2.33	3.09	-0.76
1. Quartal 2014	4.32	4.65	-0.33
4. Quartal 2013	4.38	2.98	1.41
3. Quartal 2013	5.40	5.02	0.38

Halbjahresrenditen (in %)

	Zurich	Benchmark	Differenz
1. Halbjahr 2014	6.75	7.88	-1.13
2. Halbjahr 2013	10.02	8.15	1.88
1. Halbjahr 2013	16.40	15.21	1.18
2. Halbjahr 2012	11.93	11.67	0.26
1. Halbjahr 2012	5.91	5.42	0.49
2. Halbjahr 2011	-7.66	-6.00	-1.67
1. Halbjahr 2011	-1.80	-1.83	0.04
2. Halbjahr 2010	7.24	7.08	0.16
1. Halbjahr 2010	-2.81	-3.88	1.07
2. Halbjahr 2009	20.91	20.67	0.24

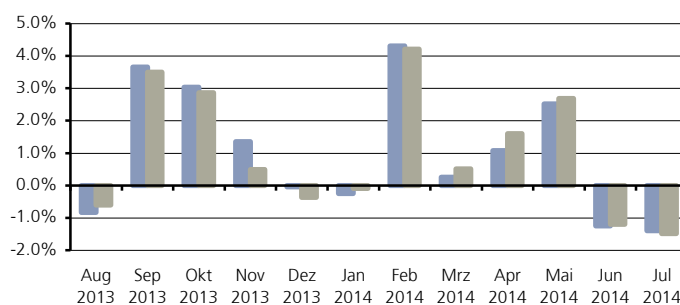
Jahresrenditen (in %)

	Zurich	Benchmark	Differenz
2013	28.06	24.60	3.46
2012	18.55	17.72	0.82
2011	-9.32	-7.72	-1.60
2010	4.22	2.92	1.30
2009	19.26	23.18	-3.92

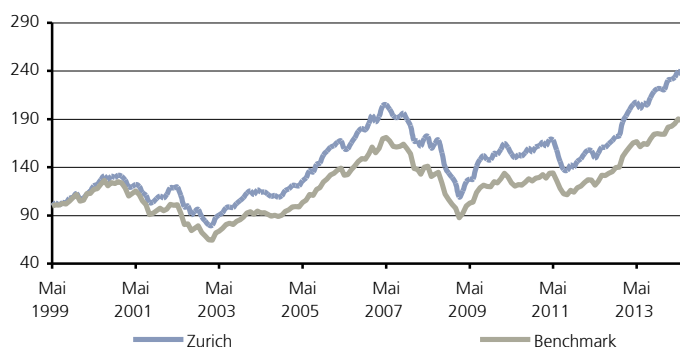
Performance seit Erstaussgabe, 31.05.1999

	Zurich	Benchmark	Differenz
Rendite total (in %)	133.16	85.34	47.82
Rendite p.a. (in %)	5.74	4.15	1.59
Risiko p.a. (in %)	13.27	13.84	
Sharpe Ratio	0.35	0.22	
Korrelationskoeffizient	0.98	1.00	
Bestimmtheitsmass (R2)	0.96	1.00	
Beta	0.94	1.00	
Tracking Error p.a.	2.75		
Jensen's Alpha (in %)	1.77		
Information Ratio	0.58		
Risikolose Rendite p.a. (in %)	1.16		

Monatsrenditen



Wertentwicklung (indiziert)



Benchmark: SPI

Aktien Schweiz Index

Rendite per 31.07.2014 (in %)

	Zurich	Benchmark	Differenz
Jahr 2014	6.22	6.27	-0.05
1 Jahr p.a.	12.53	12.58	-0.06
2 Jahre p.a.	18.66	18.67	-0.01
3 Jahre p.a.	16.16	16.15	0.01
5 Jahre p.a.	10.27	10.27	0.00

Quartalsrenditen (in %)

	Zurich	Benchmark	Differenz
2. Quartal 2014	3.07	3.09	-0.02
1. Quartal 2014	4.63	4.65	-0.02
4. Quartal 2013	2.98	2.98	-0.00
3. Quartal 2013	5.01	5.02	-0.01

Halbjahresrenditen (in %)

	Zurich	Benchmark	Differenz
1. Halbjahr 2014	7.84	7.88	-0.04
2. Halbjahr 2013	8.14	8.15	-0.01
1. Halbjahr 2013	15.24	15.21	0.03
2. Halbjahr 2012	11.68	11.67	0.01
1. Halbjahr 2012	5.42	5.42	-0.00
2. Halbjahr 2011	-5.96	-6.00	0.04
1. Halbjahr 2011	-1.84	-1.83	-0.01
2. Halbjahr 2010	7.06	7.08	-0.02
1. Halbjahr 2010	-3.80	-3.88	0.09
2. Halbjahr 2009	20.48	20.67	-0.19

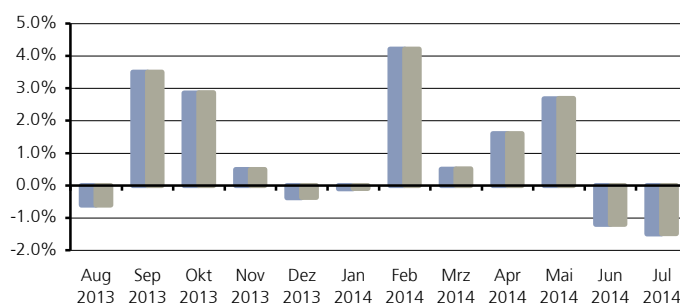
Jahresrenditen (in %)

	Zurich	Benchmark	Differenz
2013	24.62	24.60	0.02
2012	17.73	17.72	0.01
2011	-7.69	-7.72	0.03
2010	2.99	2.92	0.07
2009	22.96	23.18	-0.23

Performance seit Erstaussgabe, 31.01.2006

	Zurich	Benchmark	Differenz
Rendite total (in %)	40.59	40.49	0.09
Rendite p.a. (in %)	4.09	4.08	0.01
Risiko p.a. (in %)	13.18	13.24	
Sharpe Ratio	0.24	0.24	
Korrelationskoeffizient	1.00	1.00	
Bestimmtheitsmass (R2)	1.00	1.00	
Beta	1.00	1.00	
Tracking Error p.a.	0.10		
Jensen's Alpha (in %)	0.02		
Information Ratio	0.09		
Risikolose Rendite p.a. (in %)	0.89		

Monatsrenditen



Wertentwicklung (indiziert)



Benchmark: SPI

Aktien Europa

Rendite per 31.07.2014 (in %)

	Zurich	Benchmark	Differenz
Jahr 2014	-2.26	3.57	-5.83
1 Jahr p.a.	8.84	13.86	-5.02
2 Jahre p.a.	16.88	16.63	0.25
3 Jahre p.a.	12.65	13.51	-0.85
5 Jahre p.a.	5.67	5.84	-0.17

Quartalsrenditen (in %)

	Zurich	Benchmark	Differenz
2. Quartal 2014	-0.67	3.90	-4.57
1. Quartal 2014	0.93	1.00	-0.07
4. Quartal 2013	7.53	6.68	0.85
3. Quartal 2013	8.83	9.24	-0.41

Halbjahresrenditen (in %)

	Zurich	Benchmark	Differenz
1. Halbjahr 2014	0.26	4.94	-4.69
2. Halbjahr 2013	17.02	16.54	0.48
1. Halbjahr 2013	8.39	4.23	4.16
2. Halbjahr 2012	14.58	12.49	2.09
1. Halbjahr 2012	2.55	3.49	-0.95
2. Halbjahr 2011	-12.23	-10.12	-2.11
1. Halbjahr 2011	-0.25	-1.41	1.16
2. Halbjahr 2010	8.93	8.17	0.76
1. Halbjahr 2010	-14.38	-14.27	-0.10
2. Halbjahr 2009	20.12	20.57	-0.45

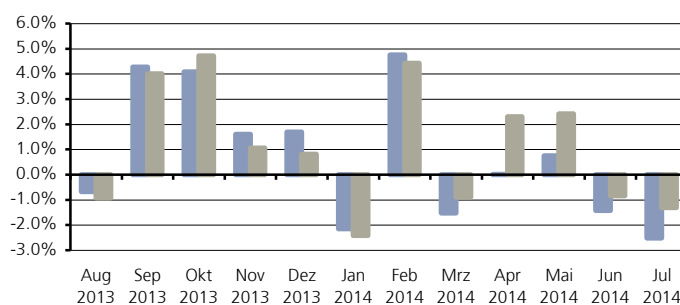
Jahresrenditen (in %)

	Zurich	Benchmark	Differenz
2013	26.84	21.47	5.37
2012	17.50	16.42	1.08
2011	-12.45	-11.39	-1.06
2010	-6.73	-7.27	0.54
2009	31.57	33.41	-1.84

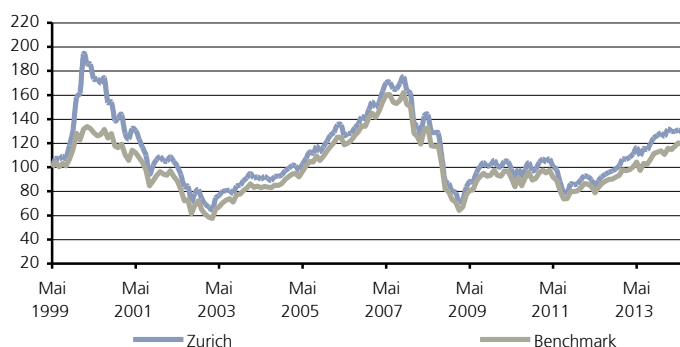
Performance seit Erstaussgabe, 31.05.1999

	Zurich	Benchmark	Differenz
Rendite total (in %)	25.69	17.61	8.09
Rendite p.a. (in %)	1.52	1.08	0.44
Risiko p.a. (in %)	20.35	18.68	
Sharpe Ratio	0.02	-0.00	
Korrelationskoeffizient	0.95	1.00	
Bestimmtheitsmass (R2)	0.91	1.00	
Beta	1.04	1.00	
Tracking Error p.a.	6.16		
Jensen's Alpha (in %)	0.45		
Information Ratio	0.07		
Risikolose Rendite p.a. (in %)	1.16		

Monatsrenditen



Wertentwicklung (indiziert)



Benchmark: MSCI Europe ex CH (NDDUEXSZ)

Aktien Europa Index

Rendite per 31.07.2014 (in %)

	Zurich	Benchmark	Differenz
Jahr 2014	3.67	3.57	0.10
1 Jahr p.a.	14.25	13.86	0.39
2 Jahre p.a.	16.90	16.63	0.28
3 Jahre p.a.	13.71	13.51	0.20
5 Jahre p.a.	5.98	5.84	0.14

Quartalsrenditen (in %)

	Zurich	Benchmark	Differenz
2. Quartal 2014	3.96	3.90	0.06
1. Quartal 2014	1.02	1.00	0.01
4. Quartal 2013	6.95	6.68	0.27
3. Quartal 2013	9.26	9.24	0.02

Halbjahresrenditen (in %)

	Zurich	Benchmark	Differenz
1. Halbjahr 2014	5.02	4.94	0.08
2. Halbjahr 2013	16.86	16.54	0.32
1. Halbjahr 2013	4.30	4.23	0.07
2. Halbjahr 2012	12.56	12.49	0.07
1. Halbjahr 2012	3.60	3.49	0.10
2. Halbjahr 2011	-10.18	-10.12	-0.06
1. Halbjahr 2011	-1.30	-1.41	0.11
2. Halbjahr 2010	8.02	8.17	-0.16
1. Halbjahr 2010	-14.00	-14.27	0.27
2. Halbjahr 2009	20.29	20.57	-0.28

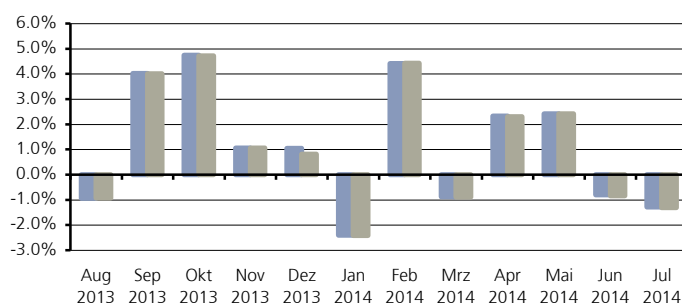
Jahresrenditen (in %)

	Zurich	Benchmark	Differenz
2013	21.88	21.47	0.41
2012	16.61	16.42	0.19
2011	-11.35	-11.39	0.04
2010	-7.11	-7.27	0.16
2009	33.03	33.41	-0.38

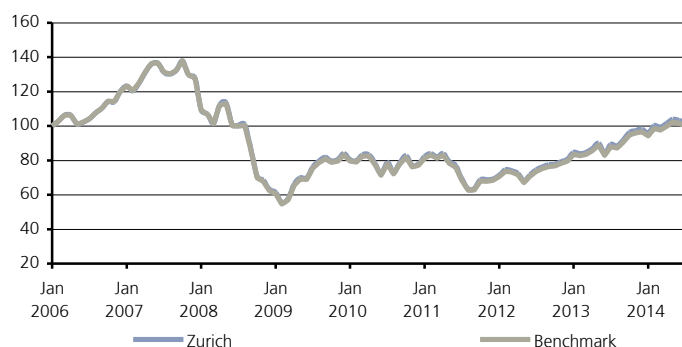
Performance seit Erstaussgabe, 31.01.2006

	Zurich	Benchmark	Differenz
Rendite total (in %)	1.88	0.15	1.73
Rendite p.a. (in %)	0.22	0.02	0.20
Risiko p.a. (in %)	18.62	18.80	
Sharpe Ratio	-0.04	-0.22	
Korrelationskoeffizient	1.00	1.00	
Bestimmtheitsmass (R2)	1.00	1.00	
Beta	0.99	1.00	
Tracking Error p.a.	0.27		
Jensen's Alpha (in %)	0.19		
Information Ratio	0.74		
Risikolose Rendite p.a. (in %)	0.89		

Monatsrenditen



Wertentwicklung (indiziert)



Benchmark: MSCI Europe ex CH (NDDUEXSZ)

Aktien USA

Rendite per 31.07.2014 (in %)

	Zurich	Benchmark	Differenz
Jahr 2014	9.14	7.65	1.49
1 Jahr p.a.	15.59	13.88	1.71
2 Jahre p.a.	16.16	16.19	-0.03
3 Jahre p.a.	21.20	21.71	-0.52
5 Jahre p.a.	11.16	12.33	-1.16

Quartalsrenditen (in %)

	Zurich	Benchmark	Differenz
2. Quartal 2014	5.89	5.46	0.43
1. Quartal 2014	1.66	1.00	0.65
4. Quartal 2013	9.52	8.33	1.20
3. Quartal 2013	-0.64	0.91	-1.55

Halbjahresrenditen (in %)

	Zurich	Benchmark	Differenz
1. Halbjahr 2014	7.64	6.52	1.12
2. Halbjahr 2013	8.82	9.31	-0.49
1. Halbjahr 2013	17.01	17.15	-0.14
2. Halbjahr 2012	1.46	2.27	-0.80
1. Halbjahr 2012	8.09	10.40	-2.31
2. Halbjahr 2011	7.32	6.31	1.01
1. Halbjahr 2011	-3.23	-4.35	1.12
2. Halbjahr 2010	4.63	6.70	-2.07
1. Halbjahr 2010	-5.18	-3.01	-2.17
2. Halbjahr 2009	12.83	16.14	-3.31

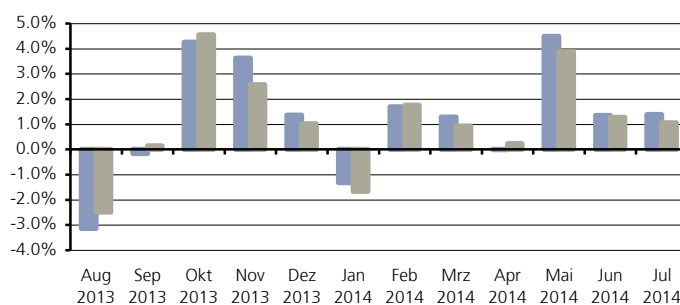
Jahresrenditen (in %)

	Zurich	Benchmark	Differenz
2013	27.33	28.05	-0.72
2012	9.67	12.90	-3.23
2011	3.85	1.68	2.17
2010	-0.80	3.49	-4.28
2009	18.07	22.62	-4.55

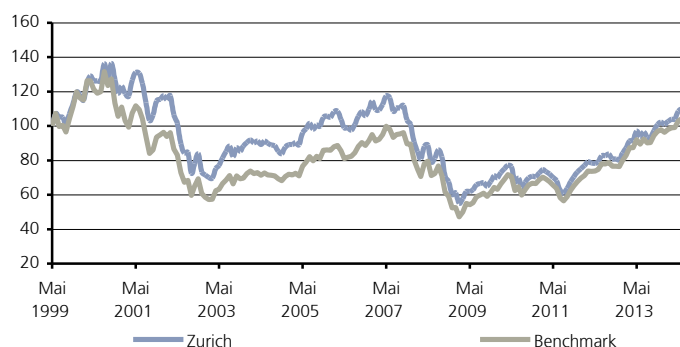
Performance seit Erstaussgabe, 31.05.1999

	Zurich	Benchmark	Differenz
Rendite total (in %)	11.61	5.35	6.26
Rendite p.a. (in %)	0.73	0.34	0.38
Risiko p.a. (in %)	16.53	17.48	
Sharpe Ratio	-0.03	-0.05	
Korrelationskoeffizient	0.98	1.00	
Bestimmtheitsmass (R2)	0.95	1.00	
Beta	0.92	1.00	
Tracking Error p.a.	3.91		
Jensen's Alpha (in %)	0.32		
Information Ratio	0.10		
Risikolose Rendite p.a. (in %)	1.16		

Monatsrenditen



Wertentwicklung (indiziert)



Benchmark: MSCI USA (NDDUUS)

Aktien USA Index

Rendite per 31.07.2014 (in %)

	Zurich	Benchmark	Differenz
Jahr 2014	8.02	7.65	0.37
1 Jahr p.a.	14.55	13.88	0.67
2 Jahre p.a.	17.00	16.19	0.81
3 Jahre p.a.	22.56	21.71	0.85
5 Jahre p.a.	13.05	12.33	0.72

Quartalsrenditen (in %)

	Zurich	Benchmark	Differenz
2. Quartal 2014	5.60	5.46	0.14
1. Quartal 2014	1.18	1.00	0.18
4. Quartal 2013	8.47	8.33	0.15
3. Quartal 2013	1.06	0.91	0.16

Halbjahresrenditen (in %)

	Zurich	Benchmark	Differenz
1. Halbjahr 2014	6.85	6.52	0.33
2. Halbjahr 2013	9.63	9.31	0.32
1. Halbjahr 2013	17.62	17.15	0.47
2. Halbjahr 2012	2.64	2.27	0.37
1. Halbjahr 2012	10.79	10.40	0.39
2. Halbjahr 2011	6.72	6.31	0.40
1. Halbjahr 2011	-4.06	-4.35	0.30
2. Halbjahr 2010	6.95	6.70	0.26
1. Halbjahr 2010	-2.65	-3.01	0.36
2. Halbjahr 2009	16.29	16.14	0.15

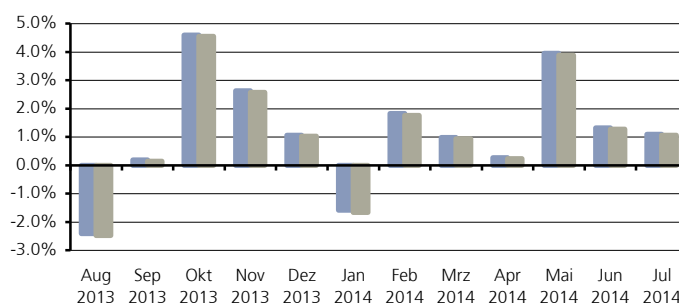
Jahresrenditen (in %)

	Zurich	Benchmark	Differenz
2013	28.94	28.05	0.89
2012	13.72	12.90	0.82
2011	2.39	1.68	0.70
2010	4.12	3.49	0.63
2009	23.17	22.62	0.55

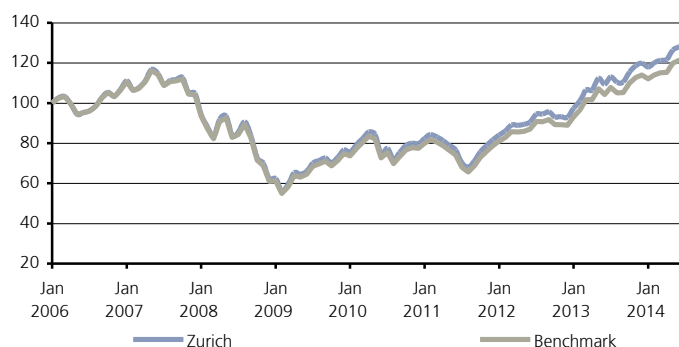
Performance seit Erstaussgabe, 31.01.2006

	Zurich	Benchmark	Differenz
Rendite total (in %)	29.49	22.63	6.86
Rendite p.a. (in %)	3.09	2.43	0.66
Risiko p.a. (in %)	15.86	15.94	
Sharpe Ratio	0.14	0.10	
Korrelationskoeffizient	1.00	1.00	
Bestimmtheitsmass (R2)	1.00	1.00	
Beta	0.99	1.00	
Tracking Error p.a.	0.18		
Jensen's Alpha (in %)	0.67		
Information Ratio	3.71		
Risikolose Rendite p.a. (in %)	0.89		

Monatsrenditen



Wertentwicklung (indiziert)



Benchmark: MSCI USA (NDDUUS)

Aktien Japan

Rendite per 31.07.2014 (in %)

	Zurich	Benchmark	Differenz
Jahr 2014	5.78	4.94	0.84
1 Jahr p.a.	10.94	8.77	2.17
2 Jahre p.a.	15.61	13.72	1.90
3 Jahre p.a.	13.36	11.91	1.45
5 Jahre p.a.	5.30	2.31	2.99

Quartalsrenditen (in %)

	Zurich	Benchmark	Differenz
2. Quartal 2014	8.82	7.31	1.52
1. Quartal 2014	-6.77	-5.21	-1.57
4. Quartal 2013	1.95	0.00	1.95
3. Quartal 2013	2.55	2.60	-0.05

Halbjahresrenditen (in %)

	Zurich	Benchmark	Differenz
1. Halbjahr 2014	1.45	1.72	-0.27
2. Halbjahr 2013	4.55	2.60	1.95
1. Halbjahr 2013	22.18	19.73	2.45
2. Halbjahr 2012	-0.14	0.99	-1.13
1. Halbjahr 2012	2.62	4.44	-1.82
2. Halbjahr 2011	2.36	0.01	2.35
1. Halbjahr 2011	-9.51	-14.04	4.53
2. Halbjahr 2010	3.02	0.46	2.56
1. Halbjahr 2010	4.72	0.60	4.12
2. Halbjahr 2009	-3.66	-2.75	-0.92

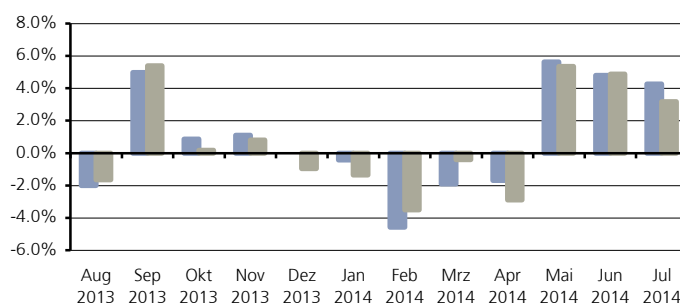
Jahresrenditen (in %)

	Zurich	Benchmark	Differenz
2013	27.74	22.85	4.90
2012	2.48	5.47	-2.99
2011	-7.37	-14.03	6.66
2010	7.88	1.06	6.82
2009	2.68	1.66	1.02

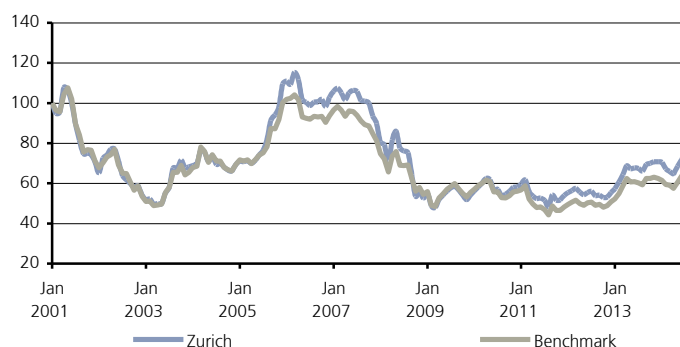
Performance seit Erstaussgabe, 31.01.2001

	Zurich	Benchmark	Differenz
Rendite total (in %)	-25.17	-34.50	9.33
Rendite p.a. (in %)	-2.12	-3.09	0.96
Risiko p.a. (in %)	18.59	17.24	
Sharpe Ratio	-0.17	-0.24	
Korrelationskoeffizient	0.95	1.00	
Bestimmtheitsmass (R2)	0.90	1.00	
Beta	1.02	1.00	
Tracking Error p.a.	5.88		
Jensen's Alpha (in %)	1.06		
Information Ratio	0.16		
Risikolose Rendite p.a. (in %)	1.00		

Monatsrenditen



Wertentwicklung (indiziert)



Benchmark: TOPIX TR (Tokio) (TPXDDVD)

Aktien Japan Index

Rendite per 31.07.2014 (in %)

	Zurich	Benchmark	Differenz
Jahr 2014	3.89	3.81	0.08
1 Jahr p.a.	7.54	7.48	0.06
2 Jahre p.a.	13.71	13.57	0.13
3 Jahre p.a.	11.90	11.76	0.14
5 Jahre p.a.	3.01	2.94	0.07

Quartalsrenditen (in %)

	Zurich	Benchmark	Differenz
2. Quartal 2014	7.02	7.07	-0.05
1. Quartal 2014	-5.87	-5.99	0.12
4. Quartal 2013	0.29	0.34	-0.05
3. Quartal 2013	1.97	1.93	0.03

Halbjahresrenditen (in %)

	Zurich	Benchmark	Differenz
1. Halbjahr 2014	0.74	0.66	0.08
2. Halbjahr 2013	2.26	2.28	-0.02
1. Halbjahr 2013	20.41	20.24	0.17
2. Halbjahr 2012	1.69	1.64	0.05
1. Halbjahr 2012	4.43	4.40	0.03
2. Halbjahr 2011	-0.09	-0.11	0.02
1. Halbjahr 2011	-13.65	-13.72	0.08
2. Halbjahr 2010	2.14	2.27	-0.14
1. Halbjahr 2010	0.37	0.34	0.03
2. Halbjahr 2009	-0.47	-0.43	-0.03

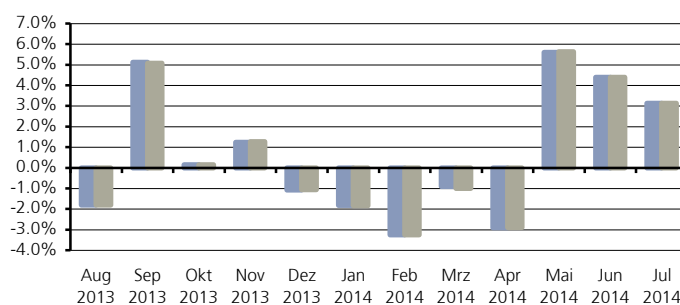
Jahresrenditen (in %)

	Zurich	Benchmark	Differenz
2013	23.13	22.98	0.15
2012	6.19	6.11	0.09
2011	-13.72	-13.82	0.10
2010	2.52	2.62	-0.10
2009	5.10	5.03	0.07

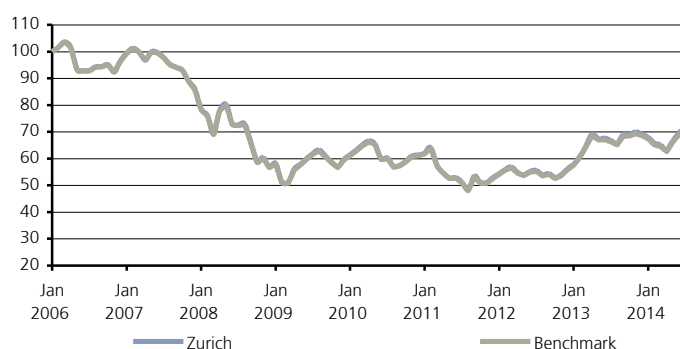
Performance seit Erstaussgabe, 31.01.2006

	Zurich	Benchmark	Differenz
Rendite total (in %)	-28.18	-28.76	0.58
Rendite p.a. (in %)	-3.82	-3.91	0.09
Risiko p.a. (in %)	15.56	15.60	
Sharpe Ratio	-0.30	-0.31	
Korrelationskoeffizient	1.00	1.00	
Bestimmtheitsmass (R2)	1.00	1.00	
Beta	1.00	1.00	
Tracking Error p.a.	0.19		
Jensen's Alpha (in %)	0.08		
Information Ratio	0.50		
Risikolose Rendite p.a. (in %)	0.89		

Monatsrenditen



Wertentwicklung (indiziert)



Benchmark: MSCI Japan (NDDUJN)

Aktien Emerging Markets

Rendite per 31.07.2014 (in %)

	Zurich	Benchmark	Differenz
Jahr 2014	10.43	10.61	-0.18
1 Jahr p.a.	10.17	12.86	-2.69
2 Jahre p.a.	3.63	4.69	-1.07
3 Jahre p.a.	5.39	5.29	0.10
5 Jahre p.a.	4.91	3.79	1.13

Quartalsrenditen (in %)

	Zurich	Benchmark	Differenz
2. Quartal 2014	5.02	7.01	-1.99
1. Quartal 2014	0.89	-1.11	1.99
4. Quartal 2013	-0.69	0.16	-0.85
3. Quartal 2013	-0.65	1.08	-1.73

Halbjahresrenditen (in %)

	Zurich	Benchmark	Differenz
1. Halbjahr 2014	5.95	5.82	0.12
2. Halbjahr 2013	-1.33	1.24	-2.58
1. Halbjahr 2013	-6.29	-6.53	0.24
2. Halbjahr 2012	10.82	10.01	0.80
1. Halbjahr 2012	7.39	5.20	2.20
2. Halbjahr 2011	-10.02	-10.19	0.17
1. Halbjahr 2011	-8.90	-8.88	-0.03
2. Halbjahr 2010	11.99	9.50	2.49
1. Halbjahr 2010	-0.51	-2.11	1.60
2. Halbjahr 2009	24.17	24.74	-0.57

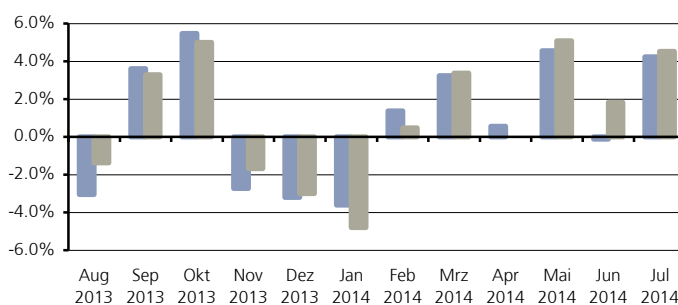
Jahresrenditen (in %)

	Zurich	Benchmark	Differenz
2013	-7.54	-5.36	-2.18
2012	19.01	15.73	3.28
2011	-18.03	-18.16	0.13
2010	11.42	7.19	4.23
2009	69.33	73.37	-4.03

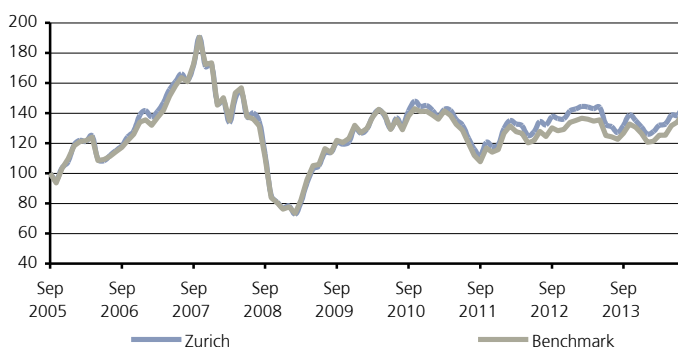
Performance seit Erstaussgabe, 30.09.2005

	Zurich	Benchmark	Differenz
Rendite total (in %)	44.43	40.14	4.28
Rendite p.a. (in %)	4.25	3.89	0.35
Risiko p.a. (in %)	21.27	21.69	
Sharpe Ratio	0.16	0.14	
Korrelationskoeffizient	0.99	1.00	
Bestimmtheitsmass (R2)	0.97	1.00	
Beta	0.97	1.00	
Tracking Error p.a.	3.53		
Jensen's Alpha (in %)	0.45		
Information Ratio	0.10		
Risikolose Rendite p.a. (in %)	0.89		

Monatsrenditen



Wertentwicklung (indiziert)



Benchmark: MSCI Emerging Markets (NDUEEGF)

Aktien Nachhaltigkeit Global

Rendite per 31.07.2014 (in %)

	Zurich	Benchmark	Differenz
Jahr 2014	3.90	6.82	-2.92
1 Jahr p.a.	11.93	13.49	-1.56
2 Jahre p.a.	12.74	15.42	-2.68
3 Jahre p.a.	14.49	17.35	-2.86
5 Jahre p.a.	5.46	9.03	-3.57

Quartalsrenditen (in %)

	Zurich	Benchmark	Differenz
2. Quartal 2014	3.29	5.26	-1.97
1. Quartal 2014	0.88	0.58	0.30
4. Quartal 2013	6.89	6.23	0.66
3. Quartal 2013	3.98	3.38	0.59

Halbjahresrenditen (in %)

	Zurich	Benchmark	Differenz
1. Halbjahr 2014	4.20	5.87	-1.67
2. Halbjahr 2013	11.14	9.82	1.32
1. Halbjahr 2013	7.29	12.08	-4.79
2. Halbjahr 2012	5.32	5.77	-0.45
1. Halbjahr 2012	8.85	7.20	1.65
2. Halbjahr 2011	-4.44	-0.37	-4.07
1. Halbjahr 2011	-2.25	-4.89	2.64
2. Halbjahr 2010	0.46	7.14	-6.68
1. Halbjahr 2010	-8.16	-5.94	-2.22
2. Halbjahr 2009	13.73	16.17	-2.44

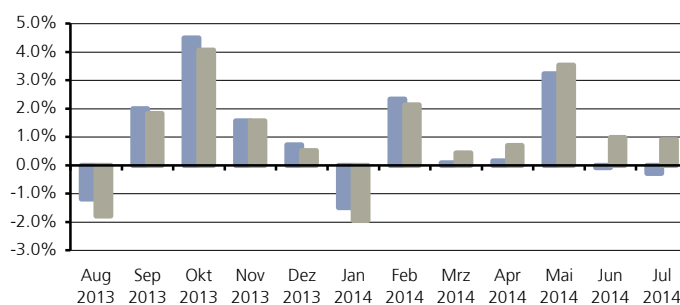
Jahresrenditen (in %)

	Zurich	Benchmark	Differenz
2013	19.25	23.08	-3.84
2012	14.63	13.38	1.25
2011	-6.59	-5.24	-1.35
2010	-7.74	0.77	-8.52
2009	29.20	26.25	2.95

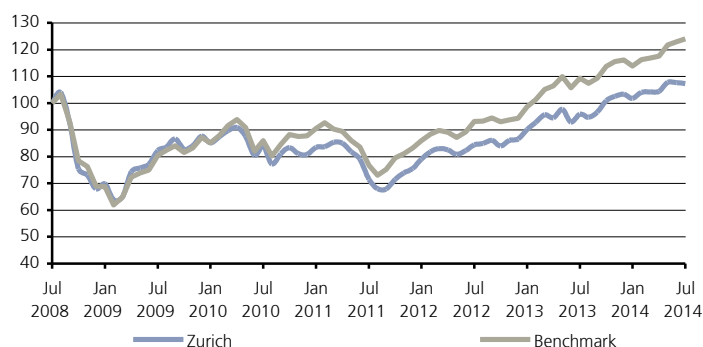
Performance seit Erstaussgabe, 31.07.2008

	Zurich	Benchmark	Differenz
Rendite total (in %)	7.30	24.05	-16.75
Rendite p.a. (in %)	1.18	3.66	-2.48
Risiko p.a. (in %)	16.18	15.60	
Sharpe Ratio	0.05	0.21	
Korrelationskoeffizient	0.96	1.00	
Bestimmtheitsmass (R2)	0.92	1.00	
Beta	0.99	1.00	
Tracking Error p.a.	4.59		
Jensen's Alpha (in %)	-2.46		
Information Ratio	-0.54		
Risikolose Rendite p.a. (in %)	0.35		

Monatsrenditen



Wertentwicklung (indiziert)



Benchmark: MSCI World (NDDUWI)

Aktien Global Small Cap

Rendite per 31.07.2014 (in %)

	Zurich	Benchmark	Differenz
Jahr 2014	2.46	4.24	-1.78
1 Jahr p.a.	11.57	12.39	-0.82

Quartalsrenditen (in %)

	Zurich	Benchmark	Differenz
2. Quartal 2014	3.72	3.72	-0.00
1. Quartal 2014	0.56	2.13	-1.57
4. Quartal 2013	6.36	5.66	0.69
3. Quartal 2013	5.85	6.65	-0.81

Halbjahresrenditen (in %)

	Zurich	Benchmark	Differenz
1. Halbjahr 2014	4.31	5.93	-1.63
2. Halbjahr 2013	12.58	12.69	-0.12

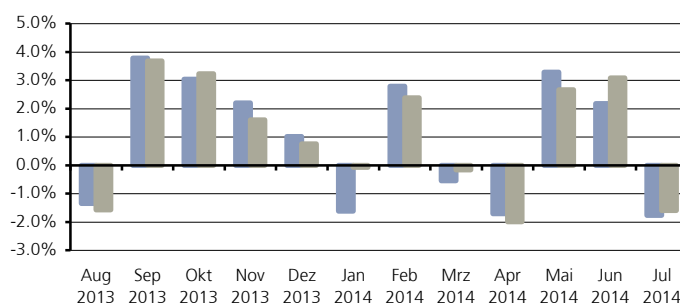
Jahresrenditen (in %)

Zurich	Benchmark	Differenz
--------	-----------	-----------

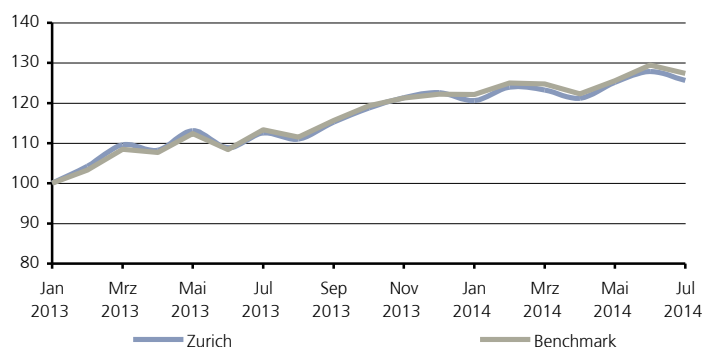
Performance seit Erstausgabe, 31.01.2013

	Zurich	Benchmark	Differenz
Rendite total (in %)	25.60	27.37	-1.77
Rendite p.a. (in %)	16.41	17.50	-1.09
Risiko p.a. (in %)	9.36	8.89	
Sharpe Ratio	1.75	1.97	
Korrelationskoeffizient	0.97	1.00	
Bestimmtheitsmass (R2)	0.94	1.00	
Beta	1.02	1.00	
Tracking Error p.a.	2.22		
Jensen's Alpha (in %)	-1.49		
Information Ratio	-0.49		
Risikolose Rendite p.a. (in %)	0.02		

Monatsrenditen



Wertentwicklung (indiziert)



Benchmark: MSCI Small Cap (NCUDWI)

Immobilien - Wohnen Schweiz

Rendite per 31.07.2014 (in %)

	Zurich	Benchmark	Differenz
Jahr 2014	3.15	2.74	0.41
1 Jahr p.a.	6.43	5.59	0.84
2 Jahre p.a.	7.17	5.85	1.31
3 Jahre p.a.	7.33	6.08	1.24
5 Jahre p.a.	6.90	5.82	1.07

Quartalsrenditen (in %)

	Zurich	Benchmark	Differenz
2. Quartal 2014	1.51	1.18	0.33
1. Quartal 2014	1.30	1.12	0.18
4. Quartal 2013	2.12	1.66	0.45
3. Quartal 2013	1.31	1.54	-0.23

Halbjahresrenditen (in %)

	Zurich	Benchmark	Differenz
1. Halbjahr 2014	2.83	2.32	0.52
2. Halbjahr 2013	3.46	3.23	0.23
1. Halbjahr 2013	3.70	2.43	1.27
2. Halbjahr 2012	4.77	3.65	1.13
1. Halbjahr 2012	3.88	2.77	1.11
2. Halbjahr 2011	2.99	3.59	-0.60
1. Halbjahr 2011	2.79	3.18	-0.40
2. Halbjahr 2010	3.30	2.53	0.76
1. Halbjahr 2010	3.01	2.32	0.69
2. Halbjahr 2009	3.31	2.66	0.65

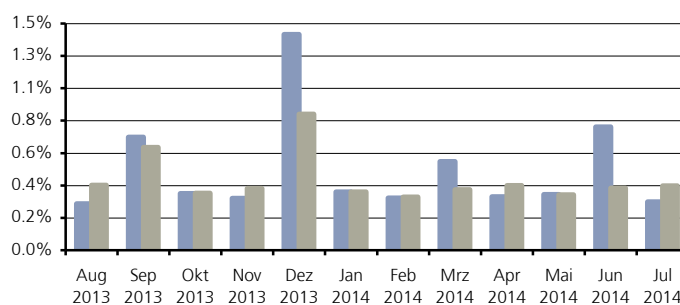
Jahresrenditen (in %)

	Zurich	Benchmark	Differenz
2013	7.28	5.73	1.55
2012	8.84	6.52	2.32
2011	5.86	6.89	-1.02
2010	6.41	4.91	1.50
2009	6.51	5.11	1.40

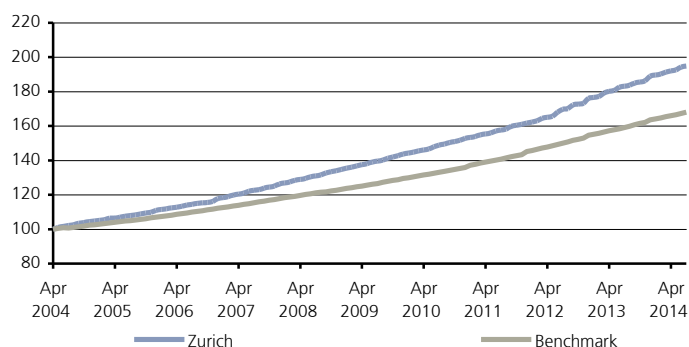
Performance seit Erstaussgabe, 30.04.2004

	Zurich	Benchmark	Differenz
Rendite total (in %)	94.83	68.03	26.80
Rendite p.a. (in %)	6.72	5.19	1.53
Risiko p.a. (in %)	0.94	0.50	
Sharpe Ratio	6.27	8.72	
Korrelationskoeffizient			
Bestimmtheitsmass (R2)			
Beta			
Tracking Error p.a.	0.91		
Jensen's Alpha (in %)			
Information Ratio	1.67		
Risikolose Rendite p.a. (in %)	0.86		

Monatsrenditen



Wertentwicklung (indiziert)



Benchmark: KGAST Immo-Index 1998 (KGAST98)

Bemerkungen: Bei den Performance-Angaben dieser Anlagegruppe handelt es sich um Netto Renditen. Das heisst, alle Verwaltungsgebühren wurden abgezogen.

Immobilien - Trad. Schweiz

Rendite per 31.07.2014 (in %)

	Zurich	Benchmark	Differenz
Jahr 2014	3.20	2.74	0.45
1 Jahr p.a.	6.79	5.59	1.20
2 Jahre p.a.	7.07	5.85	1.21
3 Jahre p.a.	7.28	6.08	1.19
5 Jahre p.a.	6.67	5.82	0.85

Quartalsrenditen (in %)

	Zurich	Benchmark	Differenz
2. Quartal 2014	1.38	1.18	0.20
1. Quartal 2014	1.51	1.12	0.39
4. Quartal 2013	1.99	1.66	0.33
3. Quartal 2013	1.71	1.54	0.17

Halbjahresrenditen (in %)

	Zurich	Benchmark	Differenz
1. Halbjahr 2014	2.91	2.32	0.59
2. Halbjahr 2013	3.74	3.23	0.51
1. Halbjahr 2013	3.18	2.43	0.75
2. Halbjahr 2012	4.17	3.65	0.53
1. Halbjahr 2012	3.42	2.77	0.65
2. Halbjahr 2011	4.16	3.59	0.57
1. Halbjahr 2011	2.51	3.18	-0.67
2. Halbjahr 2010	2.91	2.53	0.38
1. Halbjahr 2010	3.03	2.32	0.70
2. Halbjahr 2009	2.89	2.66	0.23

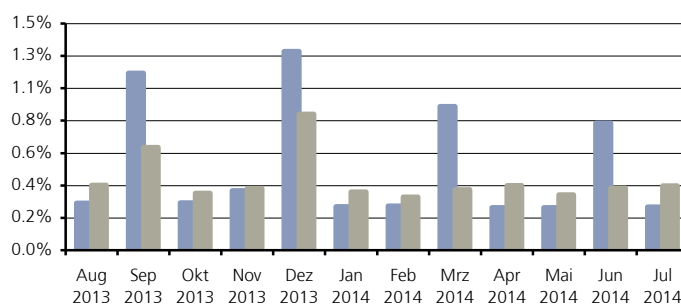
Jahresrenditen (in %)

	Zurich	Benchmark	Differenz
2013	7.03	5.73	1.30
2012	7.74	6.52	1.22
2011	6.78	6.89	-0.11
2010	6.03	4.91	1.11
2009	5.74	5.11	0.63

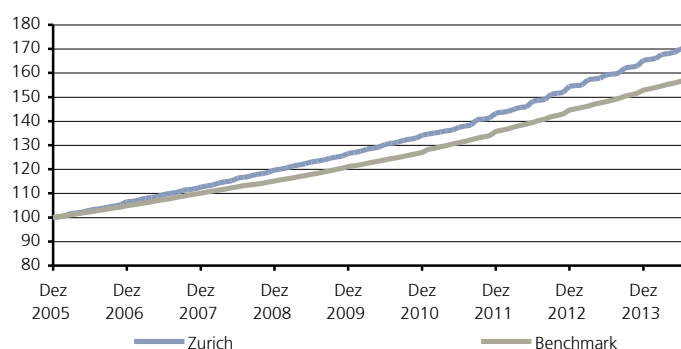
Performance seit Erstaussgabe, 31.12.2005

	Zurich	Benchmark	Differenz
Rendite total (in %)	70.42	57.06	13.36
Rendite p.a. (in %)	6.41	5.40	1.01
Risiko p.a. (in %)	1.05	0.48	
Sharpe Ratio	5.28	9.32	
Korrelationskoeffizient			
Bestimmtheitsmass (R2)			
Beta			
Tracking Error p.a.	0.91		
Jensen's Alpha (in %)			
Information Ratio	1.11		
Risikolose Rendite p.a. (in %)	0.89		

Monatsrenditen



Wertentwicklung (indiziert)



Benchmark: KGAST Immo-Index 1998 (KGAST98)

Bemerkungen: Bei den Performance-Angaben dieser Anlagegruppe handelt es sich um Netto Renditen. Das heisst, alle Verwaltungsgebühren wurden abgezogen.

Immobilien - Geschäft Schweiz

Rendite per 31.07.2014 (in %)

	Zurich	Benchmark	Differenz
Jahr 2014	1.97	2.74	-0.77
1 Jahr p.a.	3.38	5.59	-2.21
2 Jahre p.a.	3.95	5.85	-1.90
3 Jahre p.a.	4.50	6.08	-1.58
5 Jahre p.a.	5.33	5.82	-0.49

Quartalsrenditen (in %)

	Zurich	Benchmark	Differenz
2. Quartal 2014	1.25	1.18	0.07
1. Quartal 2014	0.35	1.12	-0.77
4. Quartal 2013	0.80	1.66	-0.86
3. Quartal 2013	0.93	1.54	-0.61

Halbjahresrenditen (in %)

	Zurich	Benchmark	Differenz
1. Halbjahr 2014	1.60	2.32	-0.71
2. Halbjahr 2013	1.74	3.23	-1.49
1. Halbjahr 2013	2.50	2.43	0.08
2. Halbjahr 2012	1.93	3.65	-1.72
1. Halbjahr 2012	3.07	2.77	0.30
2. Halbjahr 2011	2.64	3.59	-0.95
1. Halbjahr 2011	3.36	3.18	0.17
2. Halbjahr 2010	2.46	2.53	-0.07
1. Halbjahr 2010	3.78	2.32	1.46
2. Halbjahr 2009	3.31	2.66	0.65

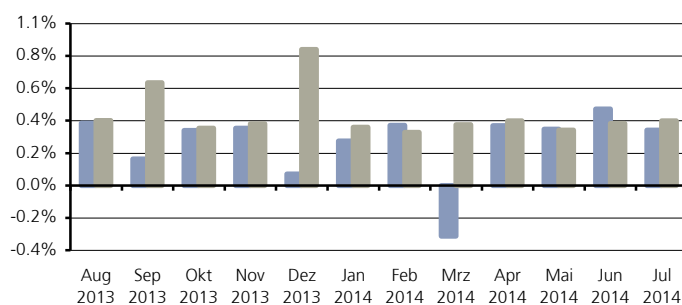
Jahresrenditen (in %)

	Zurich	Benchmark	Differenz
2013	4.28	5.73	-1.45
2012	5.06	6.52	-1.46
2011	6.08	6.89	-0.80
2010	6.34	4.91	1.42
2009	5.59	5.11	0.48

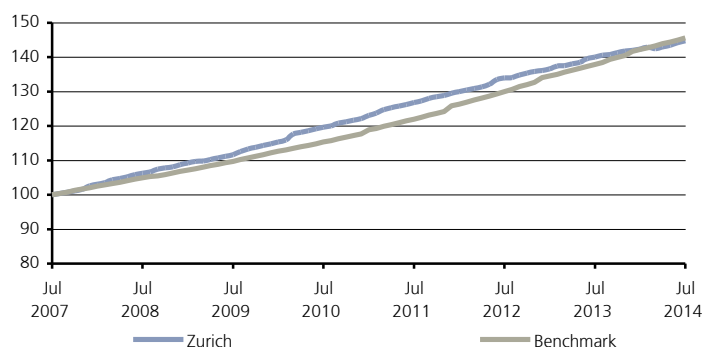
Performance seit Erstaussgabe, 31.07.2007

	Zurich	Benchmark	Differenz
Rendite total (in %)	44.75	45.62	-0.87
Rendite p.a. (in %)	5.43	5.52	-0.09
Risiko p.a. (in %)	0.82	0.53	
Sharpe Ratio	5.79	9.09	
Korrelationskoeffizient			
Bestimmtheitsmass (R2)			
Beta			
Tracking Error p.a.	0.98		
Jensen's Alpha (in %)			
Information Ratio	-0.09		
Risikolose Rendite p.a. (in %)	0.71		

Monatsrenditen



Wertentwicklung (indiziert)



Benchmark: KGAST Immo-Index 1998 (KGAST98)

Bemerkungen: Bei den Performance-Angaben dieser Anlagegruppe handelt es sich um Netto Renditen. Das heisst, alle Verwaltungsgebühren wurden abgezogen.

Immobilien Global

Rendite per 31.07.2014 (in %)

	Zurich	Benchmark	Differenz
Jahr 2014	15.24	14.59	0.65
1 Jahr p.a.	15.35	13.94	1.41
2 Jahre p.a.	13.49	12.61	0.88
3 Jahre p.a.	11.92	11.10	0.82
5 Jahre p.a.	14.87	14.37	0.50

Quartalsrenditen (in %)

	Zurich	Benchmark	Differenz
2. Quartal 2014	8.82	8.26	0.56
1. Quartal 2014	5.22	5.16	0.06
4. Quartal 2013	0.68	0.24	0.43
3. Quartal 2013	1.08	0.90	0.18

Halbjahresrenditen (in %)

	Zurich	Benchmark	Differenz
1. Halbjahr 2014	14.50	13.85	0.65
2. Halbjahr 2013	1.76	1.15	0.62
1. Halbjahr 2013	4.03	3.76	0.27
2. Halbjahr 2012	10.84	10.63	0.21
1. Halbjahr 2012	12.90	12.71	0.19
2. Halbjahr 2011	-11.62	-12.01	0.39
1. Halbjahr 2011	4.88	4.61	0.27
2. Halbjahr 2010	17.75	17.83	-0.08
1. Halbjahr 2010	-3.03	-3.17	0.13
2. Halbjahr 2009	35.38	35.99	-0.61

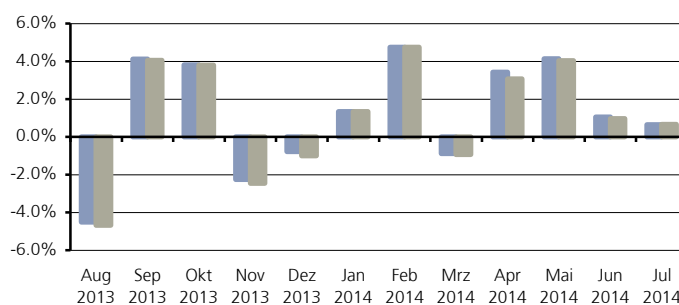
Jahresrenditen (in %)

	Zurich	Benchmark	Differenz
2013	5.86	4.95	0.91
2012	25.14	24.70	0.45
2011	-7.31	-7.96	0.65
2010	14.18	14.10	0.08
2009	31.73	32.43	-0.70

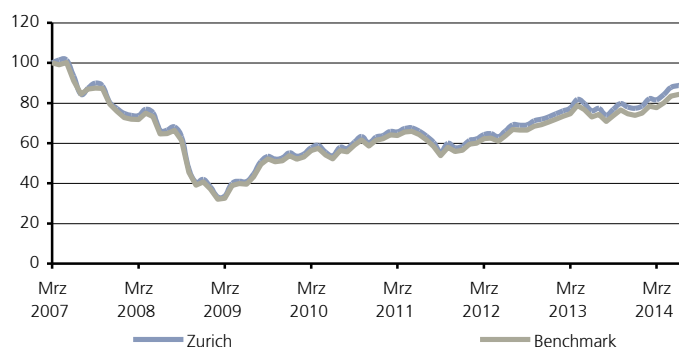
Performance seit Erstaussgabe, 31.03.2007

	Zurich	Benchmark	Differenz
Rendite total (in %)	-10.76	-15.25	4.49
Rendite p.a. (in %)	-1.54	-2.23	0.69
Risiko p.a. (in %)	20.73	20.90	
Sharpe Ratio	-0.11	-0.14	
Korrelationskoeffizient	1.00	1.00	
Bestimmtheitsmass (R2)	0.99	1.00	
Beta	0.99	1.00	
Tracking Error p.a.	1.85		
Jensen's Alpha (in %)	0.66		
Information Ratio	0.37		
Risikolose Rendite p.a. (in %)	0.78		

Monatsrenditen



Wertentwicklung (indiziert)



Benchmark: UBS Global Investors CI (x)

Hedge Fund CHF

Rendite per 31.07.2014 (in %)

	Zurich	Benchmark	Differenz
Jahr 2014	0.93	0.44	0.49
1 Jahr p.a.	5.65	2.62	3.03
2 Jahre p.a.	7.56	3.95	3.60
3 Jahre p.a.	3.65	0.39	3.27
5 Jahre p.a.	3.84	1.69	2.15

Quartalsrenditen (in %)

	Zurich	Benchmark	Differenz
2. Quartal 2014	1.17	0.40	0.77
1. Quartal 2014	0.39	1.00	-0.61
4. Quartal 2013	4.13	2.17	1.96
3. Quartal 2013	1.28	0.93	0.35

Halbjahresrenditen (in %)

	Zurich	Benchmark	Differenz
1. Halbjahr 2014	1.56	1.40	0.16
2. Halbjahr 2013	5.46	3.12	2.35
1. Halbjahr 2013	5.50	2.89	2.61
2. Halbjahr 2012	4.20	1.87	2.33
1. Halbjahr 2012	1.03	0.76	0.26
2. Halbjahr 2011	-5.01	-7.65	2.65
1. Halbjahr 2011	-0.85	-2.27	1.41
2. Halbjahr 2010	5.53	5.95	-0.42
1. Halbjahr 2010	-1.22	-1.51	0.29
2. Halbjahr 2009	5.68	7.17	-1.49

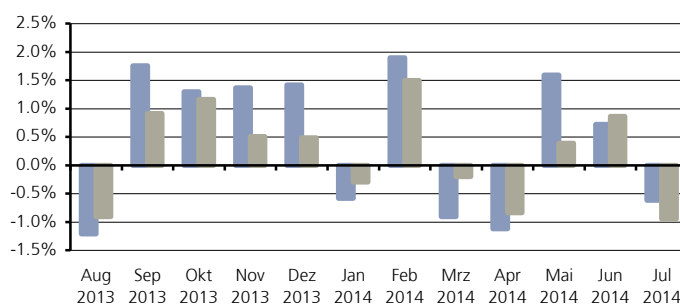
Jahresrenditen (in %)

	Zurich	Benchmark	Differenz
2013	11.26	6.10	5.16
2012	5.27	2.65	2.62
2011	-5.82	-9.75	3.93
2010	4.24	4.36	-0.11
2009	8.91	6.50	2.41

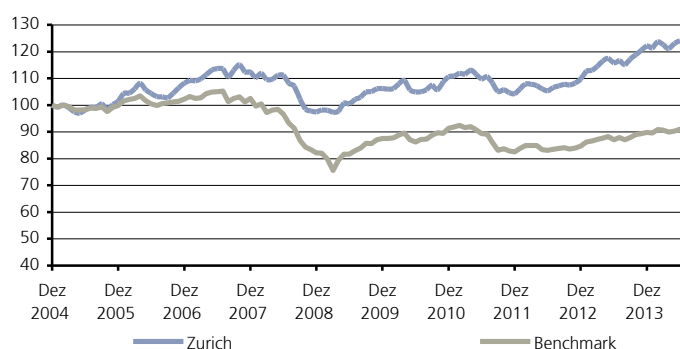
Performance seit Erstaussgabe, 31.12.2004

	Zurich	Benchmark	Differenz
Rendite total (in %)	23.21	-9.82	33.03
Rendite p.a. (in %)	2.20	-1.07	3.27
Risiko p.a. (in %)	5.03	5.45	
Sharpe Ratio	0.26	-0.36	
Korrelationskoeffizient	0.79	1.00	
Bestimmtheitsmass (R2)	0.63	1.00	
Beta	0.73	1.00	
Tracking Error p.a.	3.38		
Jensen's Alpha (in %)	2.75		
Information Ratio	0.97		
Risikolose Rendite p.a. (in %)	0.88		

Monatsrenditen



Wertentwicklung (indiziert)



Benchmark: HFRX GI HF CHF Index (HFRXGLC)

Bemerkungen: 1) Performance des Berichtsmonats basiert auf dem provisorischen Kurs; 2) Bei den Performance-Angaben dieser Anlagegruppe handelt es sich um Nettoerträgen. Das heisst, alle Verwaltungsgebühren wurden abgezogen.

Rohstoffe

Rendite per 31.07.2014 (in %)

	Zurich	Benchmark	Differenz
Jahr 2014	0.62	0.13	0.49
1 Jahr p.a.	1.26	0.85	0.41

Quartalsrenditen (in %)

	Zurich	Benchmark	Differenz
2. Quartal 2014	0.82	-0.05	0.87
1. Quartal 2014	4.97	5.61	-0.64
4. Quartal 2013	-0.27	-0.09	-0.18

Halbjahresrenditen (in %)

	Zurich	Benchmark	Differenz
1. Halbjahr 2014	5.83	5.56	0.28

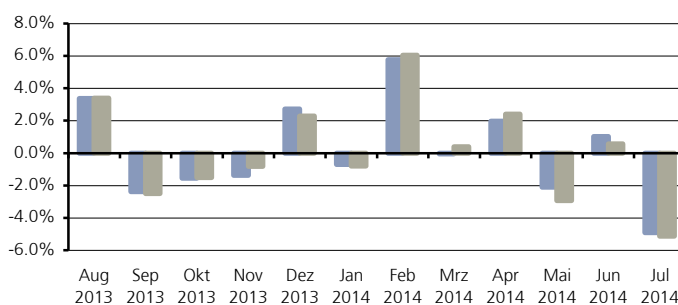
Jahresrenditen (in %)

Zurich	Benchmark	Differenz
--------	-----------	-----------

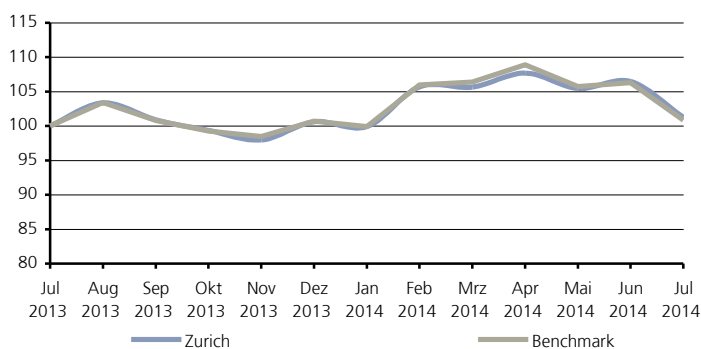
Performance seit Erstaussgabe, 31.07.2013

	Zurich	Benchmark	Differenz
Rendite total (in %)	1.26	0.85	0.41
Rendite p.a. (in %)	1.26	0.85	0.41
Risiko p.a. (in %)	10.23	10.66	
Sharpe Ratio	0.12	0.08	
Korrelationskoeffizient	0.99	1.00	
Bestimmtheitsmass (R2)	0.98	1.00	
Beta	0.95	1.00	
Tracking Error p.a.	1.45		
Jensen's Alpha (in %)	0.45		
Information Ratio	0.28		
Risikolose Rendite p.a. (in %)	0.02		

Monatsrenditen



Wertentwicklung (indiziert)



Benchmark: BCOM TR Hedged in CHF (BCOMHFT)

Insurance Linked Strategies

Rendite per 31.07.2014 (in %)

	Zurich	Benchmark	Differenz
Jahr 2014	1.44	0.01	1.43

Quartalsrenditen (in %)

	Zurich	Benchmark	Differenz
2. Quartal 2014	0.53	0.00	0.52
1. Quartal 2014	0.49	0.01	0.49
4. Quartal 2013	0.92	0.01	0.91

Halbjahresrenditen (in %)

	Zurich	Benchmark	Differenz
1. Halbjahr 2014	1.02	0.01	1.01

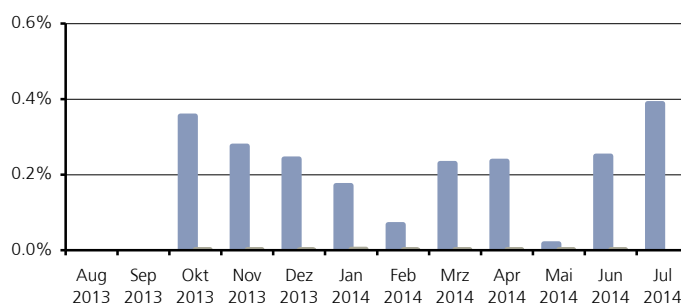
Jahresrenditen (in %)

Zurich	Benchmark	Differenz
--------	-----------	-----------

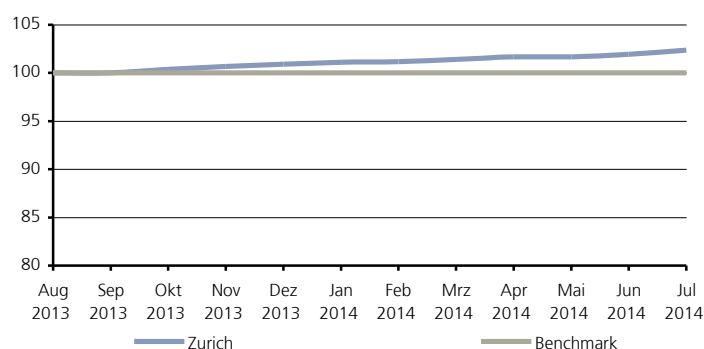
Performance seit Erstaussgabe, 30.09.2013

	Zurich	Benchmark	Differenz
Rendite total (in %)	2.37	0.02	2.35
Rendite p.a. (in %)	n.a.	n.a.	n.a.
Risiko p.a. (in %)	n.a.	n.a.	
Sharpe Ratio			
Korrelationskoeffizient	n.a.	1.00	
Bestimmtheitsmass (R2)	n.a.	1.00	
Beta	n.a.	1.00	
Tracking Error p.a.	n.a.		
Jensen's Alpha (in %)	n.a.		
Information Ratio	n.a.		
Risikolose Rendite p.a. (in %)	n.a.		

Monatsrenditen



Wertentwicklung (indiziert)



Benchmark: LIBOR TR 3 Months CHF (SZCOTR03)

Bemerkungen: 1) Performance des Berichtsmonats basiert auf dem provisorischen Kurs.

Alle Angaben in diesem Dokument sind mit Sorgfalt und nach bestem Wissen und Gewissen erstellt worden. Zurich Invest AG und die Zürich Anlagestiftung übernehmen keine Verantwortung hinsichtlich deren Richtigkeit und Vollständigkeit und lehnen jede Haftung für Verluste ab, die sich aus der Verwendung dieser Angaben ergeben. Die historische Performance stellt keinen Indikator für die laufende oder zukünftige Performance dar. Das Dokument dient ausschliesslich Informationszwecken und der Nutzung durch den Empfänger. Es stellt weder ein Angebot, noch eine Empfehlung zum Erwerb von Finanzprodukten dar und entbindet den Empfänger nicht von seiner eigenen Beurteilung bzw. der Beurteilung Dritter. Die Angaben stellen keine Entscheidungshilfen für wirtschaftliche, rechtliche, steuerliche oder andere Beratungen dar. Sämtliche Dokumente, welche die rechtlichen Grundlagen für eine Investition bilden, können bei der Zurich Invest AG resp. Zürich Anlagestiftung kostenlos bezogen werden. Diese Dokumentation darf ohne schriftliche Genehmigung von Zurich Invest AG weder auszugsweise noch vollständig vervielfältigt und/oder weitergeleitet werden.

DIE VORSORGE IHRER MITARBEITENDEN LIEGT IHNEN AM HERZEN.



*Firma
Stettler & Söhne*

Wenn Ihnen der wohlverdiente Ruhestand Ihrer Mitarbeitenden am Herzen liegt, zählt nur der beste Weg, deren Vorsorgekapital nachhaltig und erfolgreich zu investieren. Die Zürich Anlagestiftung bietet für die Vermögensanlage in der beruflichen Vorsorge ein umfassendes Angebot und wählt dabei unabhängig und mit einem klar strukturierten Anlagemanagementprozess die besten Vermögensverwalter aus. Für die beste Vorsorge für Ihre Mitarbeitenden. Für weitere Informationen besuchen Sie uns unter www.zurich.ch/anlagestiftung oder rufen Sie uns einfach an: 044 628 78 88.

**ZURICH VERSICHERUNG.
FÜR ALLE, DIE IHR UNTERNEHMEN WIRKLICH LIEBEN.**



ZURICH®