

Zurich fondation de placement

# Rapport de performance au 31.07.2014

# Sommaire

Placements .....	2
Aperçu de rendement (en %).....	3
<b>LPP et fonds de stratégie .....</b>	<b>5</b>
LPP Rendement .....	5
Profil défensif.....	6
LPP Rendement Plus.....	7
Profil équilibré .....	8
LPP Croissance .....	9
Profil progressif .....	10
<b>Marché des capitaux .....</b>	<b>11</b>
Marché monétaire CHF .....	11
Obligations Suisse .....	12
Obligations Suisse SDC .....	13
Obligations CHF Etranger .....	14
Obligations CHF 15+ .....	15
Obligations Crédit 100 .....	16
Obligations US Corporate.....	17
Obligations Euro.....	18
Obligations USD .....	19
Obligations Convertibles Global .....	20
Senior Loans (hedged).....	21
Senior Loans (unhedged).....	22
<b>Actions.....</b>	<b>23</b>
Actions Suisse.....	23
Actions Suisse Index.....	24
Actions Europe.....	25
Actions Europe Index.....	26
Actions USA .....	27
Actions USA Index.....	28
Actions Japon.....	29
Actions Japon Index.....	30
Actions Emerging Markets .....	31
Actions Durabilité Global .....	32
Actions Global Small Cap .....	33
<b>Placements alternatifs .....</b>	<b>34</b>
Immobiliers - Habitat Suisse .....	34
Imm. - Traditionnel Suisse.....	35
Imm. - Commercial Suisse .....	36
Immobiliers Global .....	37
Hedge Fund CHF .....	38
Matières Premières .....	39
Insurance Linked Strategies .....	40

Sans remarques différentes toutes les indications de performance dans ce rapport sont des rendements bruts. Aucun frais de gestion n'a été enlevé. Les rendements obtenus dans des portefeuilles peuvent dévier à ceux de ce rapport. En outre, aucune garantie pour l'avenir ne peut être dérivée de la performance historique.

# Placements

Numéro de valeur	Placements	Référence	Lancement	Frais de gestion
LPP et fonds de stratégie				
000.721.668	LPP Rendement	Indice personnalisé	Juin 1999	0.50%
002.844.745	Profil défensif	Indice personnalisé	Janv. 2007	0.10% *
001.167.915	LPP Rendement Plus	Indice personnalisé	Janv. 2001	0.50%
002.844.737	Profil équilibré	Indice personnalisé	Janv. 2007	0.10% *
001.085.303	LPP Croissance	Indice personnalisé	Août 2000	0.50%
002.844.727	Profil progressif	Indice personnalisé	Janv. 2007	0.10% *
Marché des capitaux				
000.722.858	Marché monétaire CHF	LIBOR TR 3 Months CHF (SZC0TR03)	Mai 1999	0.15%
000.722.694	Obligations Suisse	SBI Domestic AAA-BBB TR (SBD14T)	Mai 1999	0.40%
023.167.582	Obligations Suisse SDC	Indice personnalisé (indicatif)	Juin 2014	0.40%
001.731.496	Obligations CHF Etranger	SBI Foreign AAA-BBB TR (SBF14T)	Déc. 2003	0.40%
002.384.208	Obligations CHF 15+	SBI AAA-A 15+ T (STA55T)	Janv. 2006	0.40%
001.756.138	Obligations Crédit 100	Merrill Lynch CI (H419)	Janv. 2004	0.55%
019.255.641	Obligations US Corporate	Barclays US Agg. Corp. (LUACTRCH)	Août 2012	0.55%
000.722.707	Obligations Euro	Barclays Euro Treasury CI (BARCI)	Mai 1999	0.50%
000.722.732	Obligations USD	JPM GBI US (JPMTUS)	Janv. 2001	0.55%
002.521.922	Obligations Convertibles Global	Indice personnalisé	Avr. 2006	0.70%
022.137.465	Senior Loans (hedged)	S&P Glob. Lev. Loan CHF (SPLGLFCH)	Nov. 2013	0.65%
023.167.487	Senior Loans (unhedged)	S&P Glob. Lev. Loan CHF (SPLGLLF)	Janv. 2014	0.65%
Actions				
000.721.861	Actions Suisse	SPI	Mai 1999	0.60%
002.384.155	Actions Suisse Index	SPI	Janv. 2006	0.30%
000.722.683	Actions Europe	MSCI Europe ex CH (NDDUEXSZ)	Mai 1999	0.80%
002.384.178	Actions Europe Index	MSCI Europe ex CH (NDDUEXSZ)	Janv. 2006	0.40%
000.722.693	Actions USA	MSCI USA (NDDUUS)	Mai 1999	0.80%
002.384.201	Actions USA Index	MSCI USA (NDDUUS)	Janv. 2006	0.40%
001.011.761	Actions Japon	TOPIX TR (Tokio) (TPXDDVD)	Janv. 2001	0.90%
002.384.191	Actions Japon Index	MSCI Japan (NDDUJN)	Janv. 2006	0.45%
002.261.883	Actions Emerging Markets	MSCI Emerging Markets (NDUEEGF)	Sept. 2005	0.90%
004.350.780	Actions Durabilité Global	MSCI World (NDDUWI)	Juil. 2008	0.90%
020.136.583	Actions Global Small Cap	MSCI Small Cap (NCUDWI)	Janv. 2013	0.95%
Placements alternatifs				
001.819.290	Immobiliers - Habitat Suisse	KGAST Immo-Index 1998 (KGAST98)	Avr. 2004	0.40%
002.384.218	Imm. - Traditionnel Suisse	KGAST Immo-Index 1998 (KGAST98)	Déc. 2005	0.40%
003.259.806	Imm. - Commercial Suisse	KGAST Immo-Index 1998 (KGAST98)	Juil. 2007	0.40%
002.974.417	Immobiliers Global	UBS Global Investors CI (x)	Mars 2007	0.55%
001.830.392	Hedge Fund CHF	HFRX GI HF CHF Index (HFRXGLC)	Déc. 2004	1.25%
021.619.346	Matières Premières	BCOM TR Hedged in CHF (BCOMHFT)	Juil. 2013	1.00%
021.441.511	Insurance Linked Strategies	LIBOR TR 3 Months CHF (SZC0TR03)	Sept. 2013	1.15%

\* Au niveau de la fondation de placement. Les coûts totaux sont dépendants de l'allocation.

# Aperçu de rendement (en %)

Valeur	Placements	Rendement au	1 Mois		3 mois	
			Zurich	Référence	Zurich	Référence
LPP et fonds de stratégie						
000.721.668	LPP Rendement	31.07.2014	0.29	0.43	1.82	2.05
002.844.745	Profil défensif	31.07.2014	0.26	0.22	1.85	1.76
001.167.915	LPP Rendement Plus	31.07.2014	0.20	0.34	1.87	2.16
002.844.737	Profil équilibré	31.07.2014	0.20	0.19	1.92	1.95
001.085.303	LPP Croissance	31.07.2014	0.10	0.23	1.87	2.23
002.844.727	Profil progressif	31.07.2014	0.13	0.16	2.01	2.14
Marché des capitaux						
000.722.858	Marché monétaire CHF	31.07.2014	-0.01	0.00	0.03	0.00
000.722.694	Obligations Suisse	31.07.2014	0.49	0.57	1.64	1.52
023.167.582	Obligations Suisse SDC	31.07.2014	0.23	0.28	n.a.	n.a.
001.731.496	Obligations CHF Etranger	31.07.2014	0.20	0.13	1.16	1.00
002.384.208	Obligations CHF 15+	31.07.2014	1.96	2.16	3.66	3.81
001.756.138	Obligations Crédit 100	31.07.2014	0.54	0.46	2.35	2.24
019.255.641	Obligations US Corporate	31.07.2014	-0.11	-0.09	1.40	1.32
000.722.707	Obligations Euro	31.07.2014	1.21	1.11	2.84	2.60
000.722.732	Obligations USD	31.07.2014	2.42	2.38	4.15	4.10
002.521.922	Obligations Convertibles Global	31.07.2014	0.56	1.01	1.94	2.07
022.137.465	Senior Loans (hedged)	31.07.2014	-0.01	0.03	1.07	1.31
023.167.487	Senior Loans (unhedged)	31.07.2014	2.28	1.96	3.90	3.85
Actions						
000.721.861	Actions Suisse	31.07.2014	-1.39	-1.49	-0.17	-0.05
002.384.155	Actions Suisse Index	31.07.2014	-1.50	-1.49	-0.07	-0.05
000.722.683	Actions Europe	31.07.2014	-2.51	-1.31	-3.18	0.23
002.384.178	Actions Europe Index	31.07.2014	-1.29	-1.31	0.29	0.23
000.722.693	Actions USA	31.07.2014	1.39	1.06	7.37	6.32
002.384.201	Actions USA Index	31.07.2014	1.09	1.06	6.46	6.32
001.011.761	Actions Japon	31.07.2014	4.27	3.17	15.41	14.00
002.384.191	Actions Japon Index	31.07.2014	3.12	3.13	13.67	13.73
002.261.883	Actions Emerging Markets	31.07.2014	4.23	4.52	8.85	11.84
004.350.780	Actions Durabilité Global	31.07.2014	-0.29	0.90	2.84	5.48
020.136.583	Actions Global Small Cap	31.07.2014	-1.77	-1.60	3.67	4.14
Placements alternatifs						
001.819.290	Immobiliers - Habitat Suisse	31.07.2014	0.31	0.42	1.48	1.18
002.384.218	Imm. - Traditionnel Suisse	31.07.2014	0.28	0.42	1.38	1.18
003.259.806	Imm. - Commercial Suisse	31.07.2014	0.36	0.42	1.22	1.18
002.974.417	Immobiliers Global	31.07.2014	0.65	0.65	5.90	5.73
001.830.392	Hedge Fund CHF	31.07.2014	-0.62	-0.95	1.69	0.29
021.619.346	Matières Premières	31.07.2014	-4.92	-5.14	-5.99	-7.41
021.441.511	Insurance Linked Strategies	31.07.2014	0.41	0.00	0.69	0.00

Année en cours		1 an		3 ans p.a.		5 ans p.a.		Total p.a.	
Zurich	Référence	Zurich	Référence	Zurich	Référence	Zurich	Référence	Zurich	Référence
4.48	5.06	6.53	6.43	7.32	6.83	5.26	4.92	3.82	3.46
4.18	4.25	7.01	6.43	7.17	6.44	5.79	5.22	3.67	3.36
4.57	5.27	7.25	7.33	8.23	8.12	5.71	5.62	3.30	3.28
4.19	4.48	7.76	7.29	8.22	7.70	6.27	5.81	3.33	3.18
4.51	5.43	8.00	8.25	9.25	9.41	6.21	6.32	3.09	2.95
4.22	4.68	8.31	8.09	9.23	8.89	6.67	6.34	3.03	2.95
0.05	0.01	0.10	0.02	0.26	0.04	0.45	0.11	1.32	1.16
5.02	4.66	5.04	4.27	3.18	2.79	3.61	3.33	3.45	3.40
n.a.	n.a.	n.a.	n.a.	n.a.	n.a.	n.a.	n.a.	n.a.	n.a.
3.32	2.97	4.05	3.52	3.54	3.09	4.08	3.66	2.84	2.77
11.42	11.39	8.32	8.13	4.85	4.74	6.54	6.71	4.31	4.25
5.92	5.51	7.08	6.30	6.26	5.87	6.05	5.78	3.87	4.14
5.66	5.45	7.29	6.47	n.a.	n.a.	n.a.	n.a.	3.28	2.57
7.13	6.56	7.09	6.32	10.26	8.98	1.09	-0.44	3.28	2.83
5.52	5.40	0.44	0.22	7.93	7.39	0.69	0.15	0.52	0.40
3.12	4.42	5.53	5.59	8.27	9.04	2.87	3.84	1.06	1.44
2.83	2.35	n.a.	n.a.	n.a.	n.a.	n.a.	n.a.	n.a.	n.a.
n.a.	n.a.	n.a.	n.a.	n.a.	n.a.	n.a.	n.a.	n.a.	n.a.
5.26	6.27	12.94	12.58	16.84	16.15	10.59	10.27	5.74	4.15
6.22	6.27	12.53	12.58	16.16	16.15	10.27	10.27	4.09	4.08
-2.26	3.57	8.84	13.86	12.65	13.51	5.67	5.84	1.52	1.08
3.67	3.57	14.25	13.86	13.71	13.51	5.98	5.84	0.22	0.02
9.14	7.65	15.59	13.88	21.20	21.71	11.16	12.33	0.73	0.34
8.02	7.65	14.55	13.88	22.56	21.71	13.05	12.33	3.09	2.43
5.78	4.94	10.94	8.77	13.36	11.91	5.30	2.31	-2.12	-3.09
3.89	3.81	7.54	7.48	11.90	11.76	3.01	2.94	-3.82	-3.91
10.43	10.61	10.17	12.86	5.39	5.29	4.91	3.79	4.25	3.89
3.90	6.82	11.93	13.49	14.49	17.35	5.46	9.03	1.18	3.66
2.46	4.24	11.57	12.39	n.a.	n.a.	n.a.	n.a.	16.41	17.50
3.15	2.74	6.43	5.59	7.33	6.08	6.90	5.82	6.72	5.19
3.20	2.74	6.79	5.59	7.28	6.08	6.67	5.82	6.41	5.40
1.97	2.74	3.38	5.59	4.50	6.08	5.33	5.82	5.43	5.52
15.24	14.59	15.35	13.94	11.92	11.10	14.87	14.37	-1.54	-2.23
0.93	0.44	5.65	2.62	3.65	0.39	3.84	1.69	2.20	-1.07
0.62	0.13	1.26	0.85	n.a.	n.a.	n.a.	n.a.	1.26	0.85
1.44	0.01	n.a.	n.a.	n.a.	n.a.	n.a.	n.a.	n.a.	n.a.

# LPP Rendement

## Rendement au 31.07.2014 (en %)

	Zurich	Référence	Différence
Année 2014	4.48	5.06	-0.58
1 an p.a.	6.53	6.43	0.10
2 ans p.a.	5.87	5.15	0.72
3 ans p.a.	7.32	6.83	0.49
5 ans p.a.	5.26	4.92	0.34

## Rendements trimestriel (en %)

	Zurich	Référence	Différence
2. trimestre 2014	2.12	2.42	-0.29
1. trimestre 2014	2.01	2.14	-0.13
4. trimestre 2013	1.45	0.77	0.68
3. trimestre 2013	1.50	1.43	0.07

## Rendements semestriel (en %)

	Zurich	Référence	Différence
1. semestre 2014	4.18	4.61	-0.43
2. semestre 2013	2.98	2.21	0.76
1. semestre 2013	2.22	1.52	0.71
2. semestre 2012	4.05	3.50	0.55
1. semestre 2012	3.17	2.58	0.59
2. semestre 2011	3.56	4.14	-0.57
1. semestre 2011	-0.17	-0.57	0.40
2. semestre 2010	1.18	1.05	0.13
1. semestre 2010	1.12	1.58	-0.46
2. semestre 2009	6.96	6.95	0.01

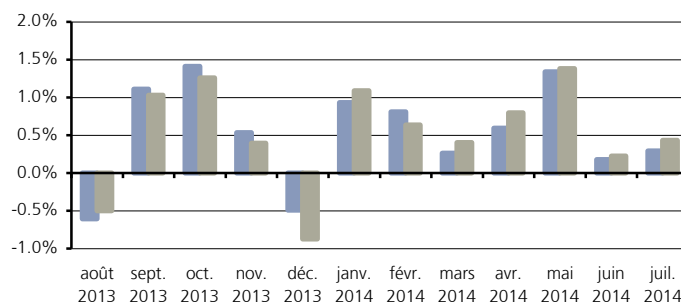
## Rendements annuel (en %)

	Zurich	Référence	Différence
2013	5.27	3.77	1.50
2012	7.35	6.17	1.18
2011	3.39	3.54	-0.15
2010	2.32	2.65	-0.33
2009	10.21	9.87	0.34

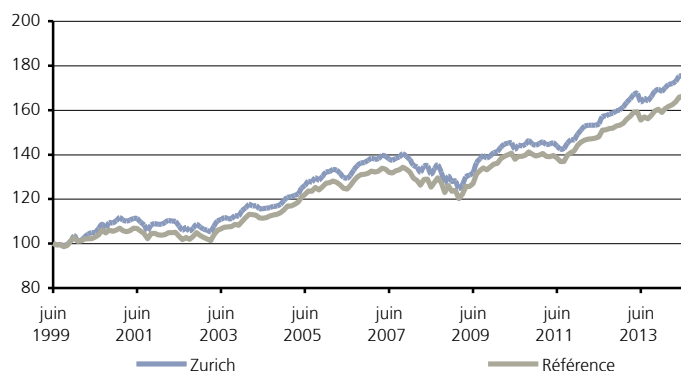
## Performance depuis le lancement, 30.06.1999

	Zurich	Référence	Différence
Rendement total (en %)	76.09	66.97	9.12
Rendement p.a. (en %)	3.82	3.46	0.37
Risque p.a. (en %)	3.96	3.90	0.06
Sharpe Ratio	0.67	0.59	0.08
Coefficient de corrélation	0.97	1.00	-0.03
Coefficient de déterminé (R2)	0.94	1.00	-0.06
Bêta	0.99	1.00	-0.01
Tracking Error p.a.	0.94		
Jensen's Alpha (en %)	0.39		
Ratio d'information	0.39		
Rend. sans risque p.a.(en %)	1.16		

## Rendements mensuel



## Evolution de la valeur (indexée)



Référence: Indice personnalisé; 11% SPI, 5% MSCI Europe ex CH (NDDUEXSZ), 5% MSCI USA (NDDUUS), 4% Barclays Euro Treasury CI (BARCI), 54% SBI Domestic AAA-BBB TR (SBD14T), 2% TOPIX TR (Tokio) (TPXDDVD), 3% JPM GBI US (JPMTUS), 12% SBI Foreign AAA-BBB TR (SBF14T), 2% Merrill Lynch CI (H419), 2% MSCI Emerging Markets (NDUEEGF)

# Profil défensif

Rendement au 31.07.2014 (en %)			
	Zurich	Référence	Différence
Année 2014	4.18	4.25	-0.07
1 an p.a.	7.01	6.43	0.58
2 ans p.a.	6.89	5.94	0.95
3 ans p.a.	7.17	6.44	0.73
5 ans p.a.	5.79	5.22	0.57

Rendements trimestriel (en %)			
	Zurich	Référence	Différence
2. trimestre 2014	2.05	2.12	-0.07
1. trimestre 2014	1.82	1.86	-0.03
4. trimestre 2013	2.06	1.48	0.59
3. trimestre 2013	1.64	1.63	0.01

Rendements semestriel (en %)			
	Zurich	Référence	Différence
1. semestre 2014	3.91	4.02	-0.10
2. semestre 2013	3.74	3.13	0.60
1. semestre 2013	3.01	2.20	0.81
2. semestre 2012	4.66	4.04	0.62
1. semestre 2012	3.41	2.84	0.57
2. semestre 2011	1.13	1.86	-0.73
1. semestre 2011	0.25	0.19	0.06
2. semestre 2010	2.47	2.07	0.40
1. semestre 2010	1.57	1.36	0.21
2. semestre 2009	7.56	7.20	0.36

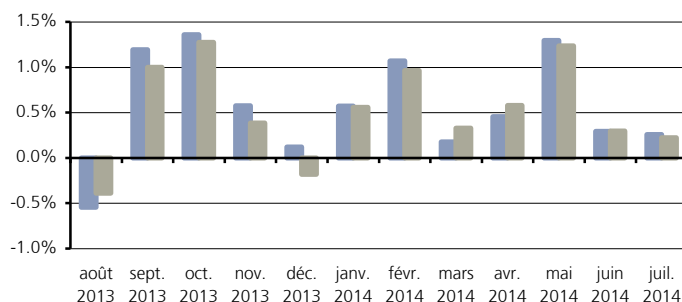
  

Rendements annuel (en %)			
	Zurich	Référence	Différence
2013	6.86	5.40	1.46
2012	8.23	6.99	1.24
2011	1.39	2.05	-0.66
2010	4.08	3.45	0.62
2009	11.63	11.27	0.37

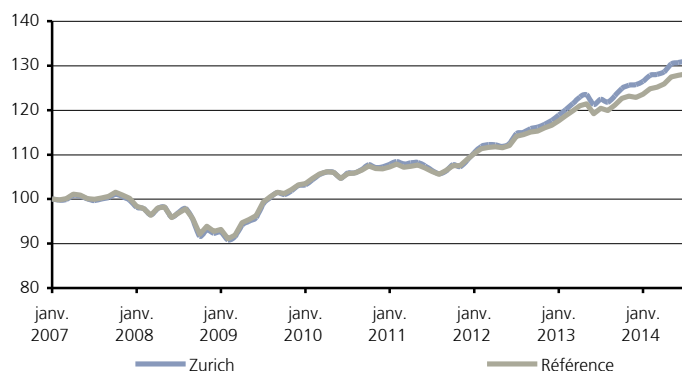
## Performance depuis le lancement, 31.01.2007

	Zurich	Référence	Différence
Rendement total (en %)	31.03	28.12	2.91
Rendement p.a. (en %)	3.67	3.36	0.31
Risque p.a. (en %)	3.76	3.70	
Sharpe Ratio	0.76	0.69	
Coefficient de corrélation	0.99	1.00	
Coefficient de déterminé (R2)	0.97	1.00	
Bêta	1.00	1.00	
Tracking Error p.a.	0.60		
Jensen's Alpha (en %)	0.31		
Ratio d'information	0.52		
Rend. sans risque p.a.(en %)	0.81		

## Rendements mensuel



## Evolution de la valeur (indexée)



Référence: Indice personnalisé; 6.5% SPI, 3% S&P Glob. Lev. Loan CHF (SPLGLFCH), 4% MSCI USA (NDDUUS), 4.5% LIBOR TR 3 Months CHF (SZCOTR03), 15.5% KGAST Immo-Index 1998 (KGAST98), 9% SBI Foreign AAA-BBB TR (SBF14T), 1.6% SXI Real Estate Funds TR (SWIIT), 1% TOPIX TR (Tokio) (TPXDDVD), 1.25% JACI Global (CHF) - Non-Investment Grade (JAUTSFTH), 5.5% MSCI Europe ex CH (NDDUEXSZ), 6% Barclays US Aggregate Corp. (LUACTRCH), 0.4% SXI Real Estate Shares (REAL), 3.75% JACI Global (CHF) - Investment Grade (JAUTSFTI), 7.5% HFRX GI HF CHF Index (HFRXGLC), 1% UBS Global Investors CI (x), 16.5% SBI Domestic AAA-BBB TR (SBD14T), 11% Merrill Lynch CI (H419), 2% MSCI Emerging Markets (NDUEEGF)

# LPP Rendement Plus

## Rendement au 31.07.2014 (en %)

	Zurich	Référence	Différence
Année 2014	4.57	5.27	-0.70
1 an p.a.	7.25	7.33	-0.08
2 ans p.a.	7.26	6.65	0.62
3 ans p.a.	8.23	8.12	0.11
5 ans p.a.	5.71	5.62	0.09

## Rendements trimestriel (en %)

	Zurich	Référence	Différence
2. trimestre 2014	2.27	2.67	-0.39
1. trimestre 2014	2.04	2.19	-0.15
4. trimestre 2013	1.91	1.25	0.66
3. trimestre 2013	1.87	1.85	0.02

## Rendements semestriel (en %)

	Zurich	Référence	Différence
1. semestre 2014	4.36	4.91	-0.55
2. semestre 2013	3.82	3.12	0.70
1. semestre 2013	3.69	2.92	0.77
2. semestre 2012	4.57	4.22	0.34
1. semestre 2012	3.36	3.10	0.26
2. semestre 2011	2.13	3.25	-1.12
1. semestre 2011	-0.30	-0.86	0.56
2. semestre 2010	2.00	1.95	0.05
1. semestre 2010	0.38	0.75	-0.38
2. semestre 2009	8.37	8.48	-0.11

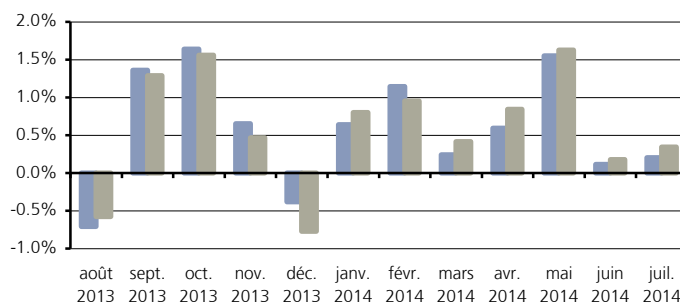
## Rendements annuel (en %)

	Zurich	Référence	Différence
2013	7.65	6.12	1.52
2012	8.08	7.46	0.62
2011	1.82	2.36	-0.54
2010	2.38	2.71	-0.33
2009	11.58	11.98	-0.40

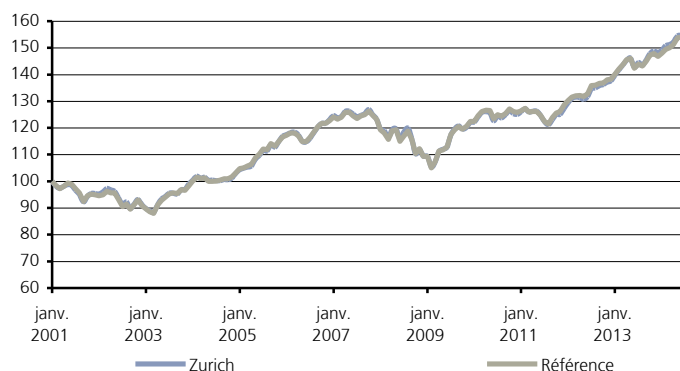
## Performance depuis le lancement, 31.01.2001

	Zurich	Référence	Différence
Rendement total (en %)	54.99	54.52	0.47
Rendement p.a. (en %)	3.30	3.28	0.02
Risque p.a. (en %)	5.08	5.09	
Sharpe Ratio	0.45	0.45	
Coefficient de corrélation	0.99	1.00	
Coefficient de détermin (R2)	0.97	1.00	
Bêta	0.99	1.00	
Tracking Error p.a.	0.83		
Jensen's Alpha (en %)	0.06		
Ratio d'information	0.03		
Rend. sans risque p.a.(en %)	1.00		

## Rendements mensuel



## Evolution de la valeur (indexée)



Référence: Indice personnalisé; 16% SPI, 7% MSCI Europe ex CH (NDDUEXSZ), 7% MSCI USA (NDDUUS), 3% Barclays Euro Treasury CI (BARCI), 48% SBI Domestic AAA-BBB TR (SBD14T), 2.5% TOPIX TR (Tokio) (TPXDDVD), 3% JPM GBI US (JPMTUS), 9% SBI Foreign AAA-BBB TR (SBF14T), 2% Merrill Lynch CI (H419), 2.5% MSCI Emerging Markets (NDUEEGF)



# Profil équilibré

Rendement au 31.07.2014 (en %)			
	Zurich	Référence	Différence
Année 2014	4.19	4.48	-0.29
1 an p.a.	7.76	7.29	0.47
2 ans p.a.	8.25	7.30	0.95
3 ans p.a.	8.22	7.70	0.51
5 ans p.a.	6.27	5.81	0.46

Rendements trimestriel (en %)			
	Zurich	Référence	Différence
2. trimestre 2014	2.15	2.40	-0.24
1. trimestre 2014	1.80	1.84	-0.05
4. trimestre 2013	2.67	1.92	0.75
3. trimestre 2013	1.94	2.00	-0.05

Rendements semestriel (en %)			
	Zurich	Référence	Différence
1. semestre 2014	3.98	4.28	-0.30
2. semestre 2013	4.66	3.96	0.71
1. semestre 2013	4.34	3.46	0.88
2. semestre 2012	5.32	4.71	0.61
1. semestre 2012	3.77	3.24	0.53
2. semestre 2011	-0.02	1.21	-1.23
1. semestre 2011	0.06	-0.23	0.29
2. semestre 2010	3.15	2.79	0.36
1. semestre 2010	0.64	0.50	0.14
2. semestre 2009	8.98	8.62	0.35

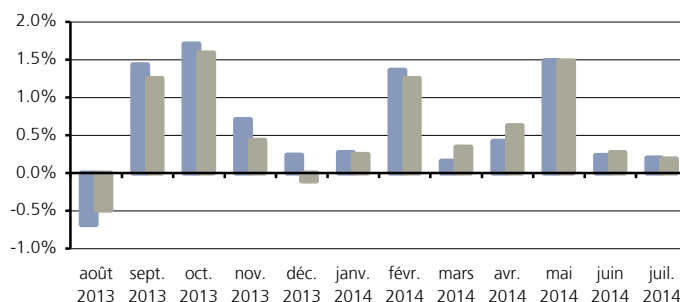
  

Rendements annuel (en %)			
	Zurich	Référence	Différence
2013	9.21	7.55	1.65
2012	9.29	8.10	1.19
2011	0.04	0.97	-0.93
2010	3.81	3.30	0.51
2009	13.30	13.41	-0.11

## Performance depuis le lancement, 31.01.2007

	Zurich	Référence	Différence
Rendement total (en %)	27.85	26.47	1.38
Rendement p.a. (en %)	3.33	3.18	0.15
Risque p.a. (en %)	5.08	4.92	
Sharpe Ratio	0.50	0.48	
Coefficient de corrélation	0.99	1.00	
Coefficient de déterminé (R2)	0.98	1.00	
Bêta	1.02	1.00	
Tracking Error p.a.	0.68		
Jensen's Alpha (en %)	0.10		
Ratio d'information	0.22		
Rend. sans risque p.a.(en %)	0.81		

## Rendements mensuel



## Evolution de la valeur (indexée)



Référence: Indice personnalisé; 10% SPI, 3% S&P Glob. Lev. Loan CHF (SPLGLFCH), 6% MSCI USA (NDDUUS), 4.5% LIBOR TR 3 Months CHF (SZCOTR03), 15.5% KGAST Immo-Index 1998 (KGAST98), 7% SBI Foreign AAA-BBB TR (SBF14T), 1.6% SXI Real Estate Funds TR (SWIIT), 1.5% TOPIX TR (Tokio) (TPXDDVD), 1.25% JACI Global (CHF) - Non-Investment Grade (JAUTSFTH), 8% MSCI Europe ex CH (NDDUEXSZ), 5% Barclays US Aggregate Corp. (LUACTRCH), 0.4% SXI Real Estate Shares (REAL), 3.75% JACI Global (CHF) - Investment Grade (JAUTSFTI), 7.5% HFRX GI HF CHF Index (HFRXGLC), 1.5% UBS Global Investors CI (x), 12% SBI Domestic AAA-BBB TR (SBD14T), 8.5% Merrill Lynch CI (H419), 3% MSCI Emerging Markets (NDUEEGF)

# LPP Croissance

## Rendement au 31.07.2014 (en %)

	Zurich	Référence	Différence
Année 2014	4.51	5.43	-0.92
1 an p.a.	8.00	8.25	-0.25
2 ans p.a.	8.76	8.23	0.53
3 ans p.a.	9.25	9.41	-0.16
5 ans p.a.	6.21	6.32	-0.11

## Rendements trimestriel (en %)

	Zurich	Référence	Différence
2. trimestre 2014	2.34	2.90	-0.56
1. trimestre 2014	2.01	2.22	-0.21
4. trimestre 2013	2.54	1.75	0.79
3. trimestre 2013	2.21	2.33	-0.11

## Rendements semestriel (en %)

	Zurich	Référence	Différence
1. semestre 2014	4.40	5.19	-0.79
2. semestre 2013	4.81	4.12	0.69
1. semestre 2013	5.15	4.33	0.83
2. semestre 2012	5.27	5.02	0.26
1. semestre 2012	3.81	3.57	0.24
2. semestre 2011	0.62	2.28	-1.66
1. semestre 2011	-0.66	-1.15	0.49
2. semestre 2010	2.85	2.85	-0.00
1. semestre 2010	-0.50	-0.09	-0.40
2. semestre 2009	9.88	10.03	-0.15

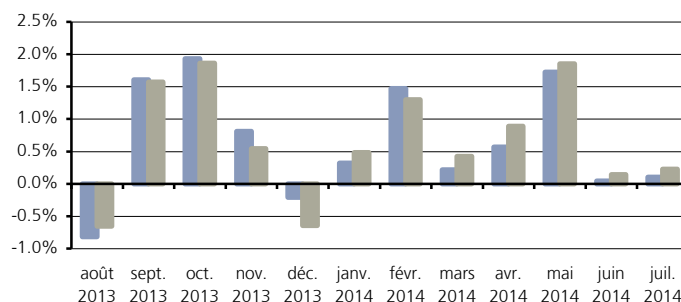
## Rendements annuel (en %)

	Zurich	Référence	Différence
2013	10.21	8.63	1.59
2012	9.29	8.76	0.52
2011	-0.05	1.10	-1.15
2010	2.34	2.75	-0.42
2009	13.74	14.11	-0.37

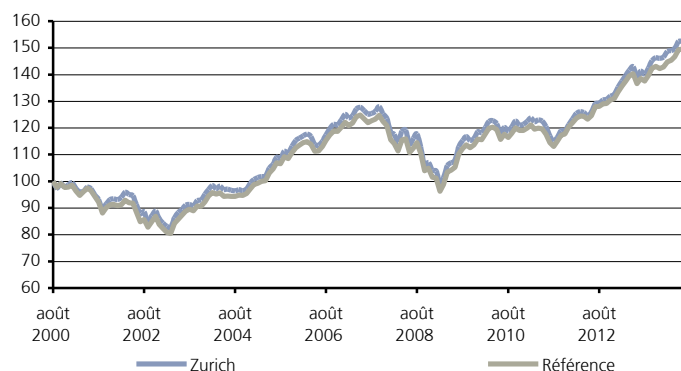
## Performance depuis le lancement, 31.08.2000

	Zurich	Référence	Différence
Rendement total (en %)	52.63	49.90	2.73
Rendement p.a. (en %)	3.09	2.95	0.13
Risque p.a. (en %)	6.38	6.40	
Sharpe Ratio	0.32	0.29	
Coefficient de corrélation	0.99	1.00	
Coefficient de détermin (R2)	0.98	1.00	
Bêta	0.99	1.00	
Tracking Error p.a.	0.99		
Jensen's Alpha (en %)	0.16		
Ratio d'information	0.13		
Rend. sans risque p.a.(en %)	1.07		

## Rendements mensuel



## Evolution de la valeur (indexée)



Référence: Indice personnalisé; 21% SPI, 9% MSCI Europe ex CH (NDDUEXSZ), 9% MSCI USA (NDDUUS), 2% Barclays Euro Treasury CI (BARCI), 41% SBI Domestic AAA-BBB TR (SBD14T), 3% TOPIX TR (Tokio) (TPXDDVD), 2% JPM GBI US (JPMTUS), 8% SBI Foreign AAA-BBB TR (SBF14T), 2% Merrill Lynch CI (H419), 3% MSCI Emerging Markets (NDUEEGF)

# Profil progressif

## Rendement au 31.07.2014 (en %)

	Zurich	Référence	Différence
Année 2014	4.22	4.68	-0.46
1 an p.a.	8.31	8.09	0.21
2 ans p.a.	9.39	8.61	0.78
3 ans p.a.	9.23	8.89	0.34
5 ans p.a.	6.67	6.34	0.32

## Rendements trimestriel (en %)

	Zurich	Référence	Différence
2. trimestre 2014	2.27	2.66	-0.39
1. trimestre 2014	1.77	1.81	-0.04
4. trimestre 2013	3.09	2.35	0.74
3. trimestre 2013	2.21	2.34	-0.14

## Rendements semestriel (en %)

	Zurich	Référence	Différence
1. semestre 2014	4.08	4.51	-0.43
2. semestre 2013	5.36	4.75	0.61
1. semestre 2013	5.56	4.66	0.90
2. semestre 2012	5.88	5.36	0.52
1. semestre 2012	4.07	3.67	0.39
2. semestre 2011	-0.79	0.44	-1.23
1. semestre 2011	-0.34	-0.63	0.29
2. semestre 2010	3.84	3.49	0.35
1. semestre 2010	-0.26	-0.36	0.09
2. semestre 2009	10.28	10.02	0.26

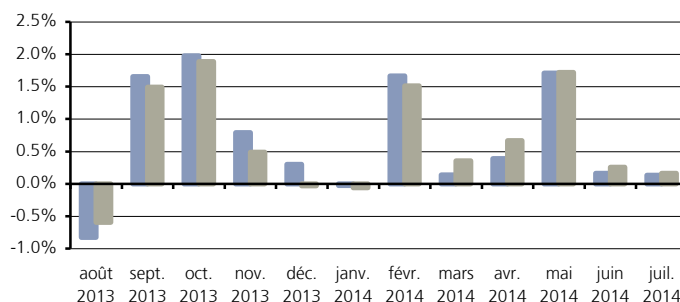
## Rendements annuel (en %)

	Zurich	Référence	Différence
2013	11.22	9.63	1.59
2012	10.19	9.24	0.95
2011	-1.13	-0.19	-0.94
2010	3.56	3.12	0.44
2009	15.79	15.55	0.24

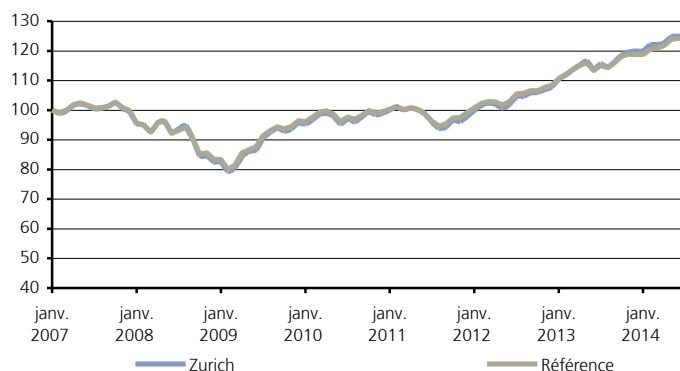
## Performance depuis le lancement, 31.01.2007

	Zurich	Référence	Différence
Rendement total (en %)	25.06	24.36	0.70
Rendement p.a. (en %)	3.03	2.95	0.08
Risque p.a. (en %)	6.34	6.23	
Sharpe Ratio	0.35	0.34	
Coefficient de corrélation	0.99	1.00	
Coefficient de déterminé (R2)	0.98	1.00	
Bêta	1.01	1.00	
Tracking Error p.a.	0.85		
Jensen's Alpha (en %)	0.06		
Ratio d'information	0.09		
Rend. sans risque p.a.(en %)	0.81		

## Rendements mensuel



## Evolution de la valeur (indexée)



Référence: Indice personnalisé; 13% SPI, 3% S&P Glob. Lev. Loan CHF (SPLGLFCH), 8% MSCI USA (NDDUUS), 4.5% LIBOR TR 3 Months CHF (SZCOTR03), 15.5% KGAST Immo-Index 1998 (KGAST98), 5.5% SBI Foreign AAA-BBB TR (SBF14T), 1.6% SXI Real Estate Funds TR (SWIIT), 2% TOPIX TR (Tokio) (TPXDDVD), 1.25% JACI Global (CHF) - Non-Investment Grade (JAUTSFTH), 10.5% MSCI Europe ex CH (NDDUEXSZ), 3.5% Barclays US Aggregate Corp. (LUACTRCH), 0.4% SXI Real Estate Shares (REAL), 3.75% JACI Global (CHF) - Investment Grade (JAUTSFTI), 7.5% HFRX GI HF CHF Index (HFRXGLC), 2% UBS Global Investors CI (x), 7.5% SBI Domestic AAA-BBB TR (SBD14T), 6.5% Merrill Lynch CI (H419), 4% MSCI Emerging Markets (NDUEEGF)

# Marché monétaire CHF

## Rendement au 31.07.2014 (en %)

	Zurich	Référence	Différence
Année 2014	0.05	0.01	0.04
1 an p.a.	0.10	0.02	0.08
2 ans p.a.	0.22	0.02	0.19
3 ans p.a.	0.26	0.04	0.21
5 ans p.a.	0.45	0.11	0.34

## Rendements trimestriel (en %)

	Zurich	Référence	Différence
2. trimestre 2014	0.02	0.00	0.01
1. trimestre 2014	0.04	0.01	0.03
4. trimestre 2013	0.00	0.01	-0.00
3. trimestre 2013	0.05	0.00	0.05

## Rendements semestriel (en %)

	Zurich	Référence	Différence
1. semestre 2014	0.05	0.01	0.04
2. semestre 2013	0.06	0.01	0.05
1. semestre 2013	-0.02	0.01	-0.02
2. semestre 2012	0.40	0.03	0.37
1. semestre 2012	0.46	0.04	0.41
2. semestre 2011	-0.16	0.05	-0.21
1. semestre 2011	0.35	0.09	0.26
2. semestre 2010	0.28	0.07	0.21
1. semestre 2010	0.33	0.12	0.21
2. semestre 2009	0.82	0.17	0.65

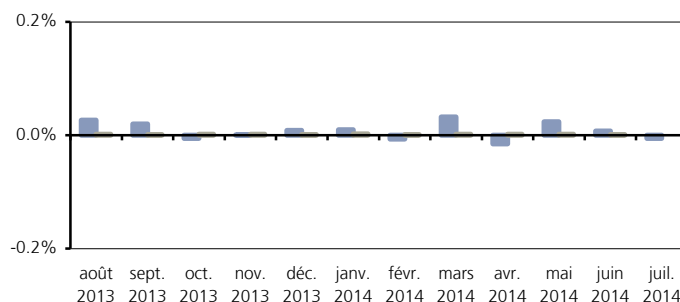
## Rendements annuel (en %)

	Zurich	Référence	Différence
2013	0.04	0.02	0.02
2012	0.86	0.07	0.78
2011	0.19	0.13	0.05
2010	0.61	0.19	0.42
2009	1.38	0.42	0.96

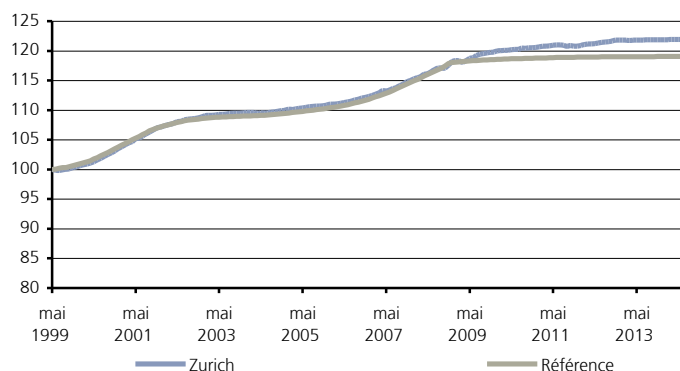
## Performance depuis le lancement, 31.05.1999

	Zurich	Référence	Différence
Rendement total (en %)	21.94	19.05	2.89
Rendement p.a. (en %)	1.32	1.16	0.16
Risque p.a. (en %)	0.41	0.34	
Sharpe Ratio	0.39	0.00	
Coefficient de corrélation	0.73	1.00	
Coefficient de détermin (R2)	0.53	1.00	
Bêta	0.88	1.00	
Tracking Error p.a.	0.29		
Jensen's Alpha (en %)	0.16		
Ratio d'information	0.56		
Rend. sans risque p.a.(en %)	1.16		

## Rendements mensuel



## Evolution de la valeur (indexée)



Référence: LIBOR TR 3 Months CHF (SZCOTR03)

# Obligations Suisse

## Rendement au 31.07.2014 (en %)

	Zurich	Référence	Différence
Année 2014	5.02	4.66	0.37
1 an p.a.	5.04	4.27	0.76
2 ans p.a.	1.77	1.07	0.69
3 ans p.a.	3.18	2.79	0.39
5 ans p.a.	3.61	3.33	0.28

## Rendements trimestriel (en %)

	Zurich	Référence	Différence
2. trimestre 2014	1.98	1.71	0.27
1. trimestre 2014	2.48	2.32	0.16
4. trimestre 2013	-0.28	-0.49	0.22
3. trimestre 2013	0.71	0.44	0.27

## Rendements semestriel (en %)

	Zurich	Référence	Différence
1. semestre 2014	4.51	4.07	0.44
2. semestre 2013	0.43	-0.06	0.48
1. semestre 2013	-2.38	-2.59	0.21
2. semestre 2012	1.60	1.26	0.34
1. semestre 2012	1.62	1.37	0.25
2. semestre 2011	5.13	5.80	-0.67
1. semestre 2011	1.17	1.04	0.12
2. semestre 2010	0.04	-0.20	0.24
1. semestre 2010	3.79	3.85	-0.06
2. semestre 2009	3.56	3.64	-0.08

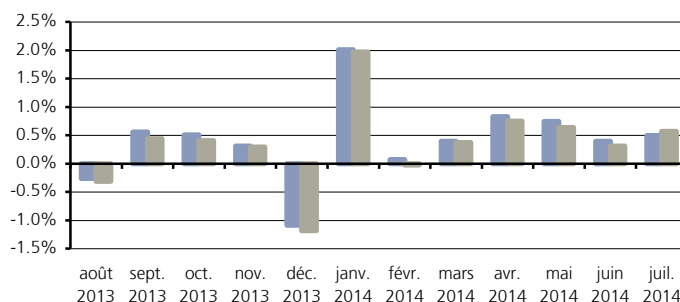
## Rendements annuel (en %)

	Zurich	Référence	Différence
2013	-1.97	-2.64	0.68
2012	3.24	2.65	0.60
2011	6.35	6.90	-0.55
2010	3.83	3.64	0.19
2009	4.71	4.69	0.01

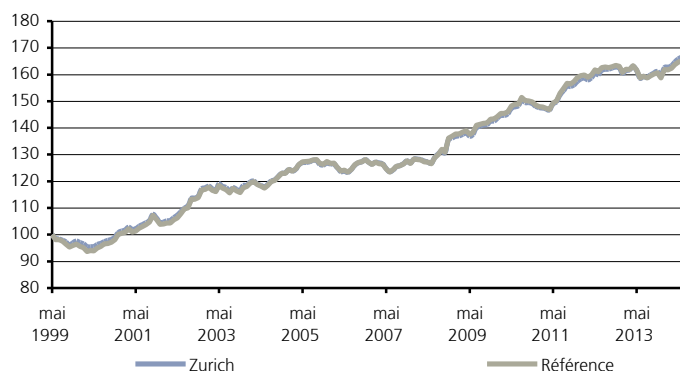
## Performance depuis le lancement, 31.05.1999

	Zurich	Référence	Différence
Rendement total (en %)	67.36	66.10	1.25
Rendement p.a. (en %)	3.45	3.40	0.05
Risque p.a. (en %)	3.00	3.22	
Duration	7.01	7.40	
Coefficient de corrélation	0.99	1.00	
Coefficient de détermin (R2)	0.98	1.00	
Bêta	0.92	1.00	
Tracking Error p.a.	0.50		
Jensen's Alpha (en %)	0.23		
Ratio d'information	0.10		
Rend. sans risque p.a.(en %)	1.16		

## Rendements mensuel



## Evolution de la valeur (indexée)



Référence: SBI Domestic AAA-BBB TR (SBD14T)

# Obligations Suisse SDC

## Rendement au 31.07.2014 (en %)

	Zurich	Référence	Différence
Année 2014	0.23	0.28	-0.06

## Rendements trimestriel (en %)

	Zurich	Référence	Différence
--	--------	-----------	------------

## Rendements semestriel (en %)

	Zurich	Référence	Différence
--	--------	-----------	------------

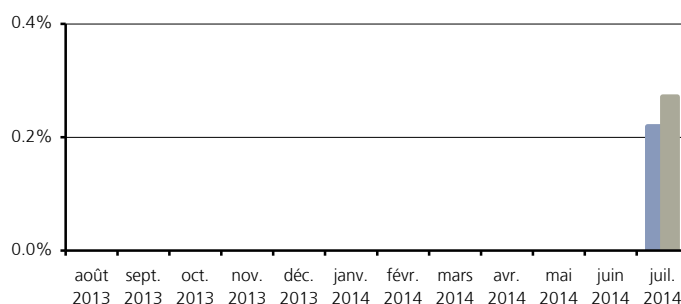
## Rendements annuel (en %)

	Zurich	Référence	Différence
--	--------	-----------	------------

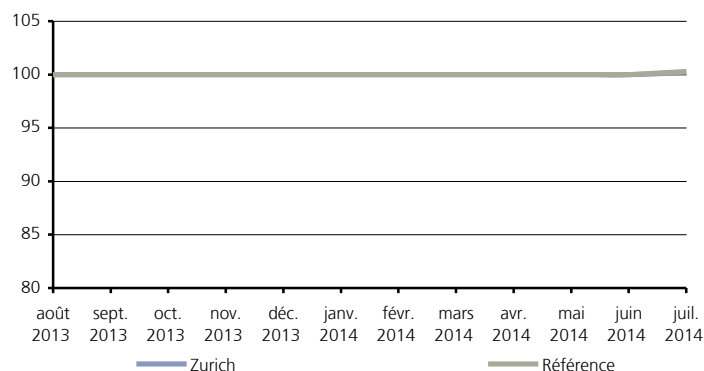
## Performance depuis le lancement, 30.06.2014

	Zurich	Référence	Différence
Rendement total (en %)	0.23	0.28	-0.06
Rendement p.a. (en %)	n.a.	n.a.	n.a.
Risque p.a. (en %)	n.a.	n.a.	
Duration	3.77	n.a.	
Coefficient de corrélation	n.a.	1.00	
Coefficient de détermin (R2)	n.a.	1.00	
Bêta	n.a.	1.00	
Tracking Error p.a.	n.a.		
Jensen's Alpha (en %)	n.a.		
Ratio d'information	n.a.		
Rend. sans risque p.a.(en %)	n.a.		

## Rendements mensuel



## Evolution de la valeur (indexée)



Référence: Indice personnalisé (indicatif); 50% SBI Domestic AAA-BBB TR (SBD14T), 50% LIBOR TR 3 Months CHF (SZCOTR03)

# Obligations CHF Etranger

## Rendement au 31.07.2014 (en %)

	Zurich	Référence	Différence
Année 2014	3.32	2.97	0.34
1 an p.a.	4.05	3.52	0.53
2 ans p.a.	2.87	2.41	0.46
3 ans p.a.	3.54	3.09	0.45
5 ans p.a.	4.08	3.66	0.42

## Rendements trimestriel (en %)

	Zurich	Référence	Différence
2. trimestre 2014	1.50	1.38	0.12
1. trimestre 2014	1.59	1.43	0.15
4. trimestre 2013	0.18	0.02	0.16
3. trimestre 2013	1.12	1.10	0.02

## Rendements semestriel (en %)

	Zurich	Référence	Différence
1. semestre 2014	3.11	2.84	0.27
2. semestre 2013	1.31	1.12	0.18
1. semestre 2013	-0.53	-0.73	0.20
2. semestre 2012	2.86	2.57	0.29
1. semestre 2012	3.78	3.36	0.42
2. semestre 2011	0.83	0.96	-0.14
1. semestre 2011	1.86	1.75	0.12
2. semestre 2010	0.71	0.50	0.21
1. semestre 2010	3.38	3.15	0.24
2. semestre 2009	5.43	5.23	0.20

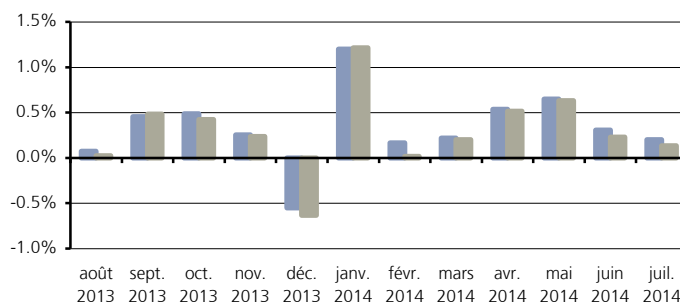
## Rendements annuel (en %)

	Zurich	Référence	Différence
2013	0.77	0.38	0.38
2012	6.75	6.01	0.74
2011	2.70	2.73	-0.02
2010	4.12	3.67	0.45
2009	8.88	7.88	1.00

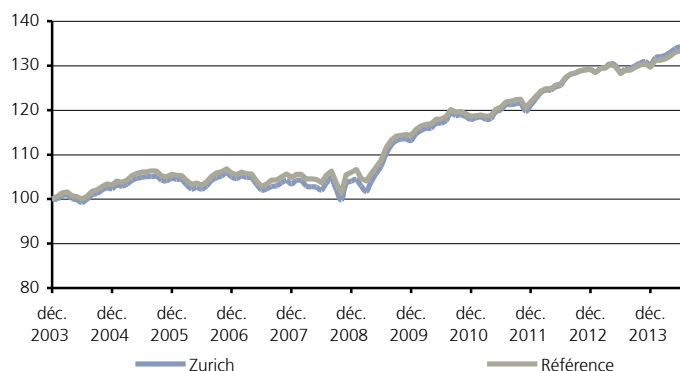
## Performance depuis le lancement, 31.12.2003

	Zurich	Référence	Différence
Rendement total (en %)	34.53	33.49	1.04
Rendement p.a. (en %)	2.84	2.77	0.08
Risque p.a. (en %)	2.95	2.95	
Duration	4.56	4.55	
Coefficient de corrélation	0.99	1.00	
Coefficient de détermin (R2)	0.97	1.00	
Bêta	0.99	1.00	
Tracking Error p.a.	0.49		
Jensen's Alpha (en %)	0.10		
Ratio d'information	0.15		
Rend. sans risque p.a.(en %)	0.84		

## Rendements mensuel



## Evolution de la valeur (indexée)



Référence: SBI Foreign AAA-BBB TR (SBF14T)

# Obligations CHF 15+

## Rendement au 31.07.2014 (en %)

	Zurich	Référence	Différence
Année 2014	11.42	11.39	0.03
1 an p.a.	8.32	8.13	0.20
2 ans p.a.	0.77	0.28	0.48
3 ans p.a.	4.85	4.74	0.11
5 ans p.a.	6.54	6.71	-0.17

## Rendements trimestriel (en %)

	Zurich	Référence	Différence
2. trimestre 2014	3.50	3.37	0.13
1. trimestre 2014	5.59	5.48	0.11
4. trimestre 2013	-2.40	-2.44	0.05
3. trimestre 2013	-0.20	-0.32	0.12

## Rendements semestriel (en %)

	Zurich	Référence	Différence
1. semestre 2014	9.28	9.03	0.25
2. semestre 2013	-2.59	-2.76	0.17
1. semestre 2013	-6.74	-7.11	0.37
2. semestre 2012	2.51	2.02	0.48
1. semestre 2012	2.41	1.86	0.55
2. semestre 2011	13.64	15.43	-1.79
1. semestre 2011	-0.74	-0.95	0.21
2. semestre 2010	-0.62	-0.39	-0.23
1. semestre 2010	9.94	10.46	-0.52
2. semestre 2009	11.07	11.67	-0.60

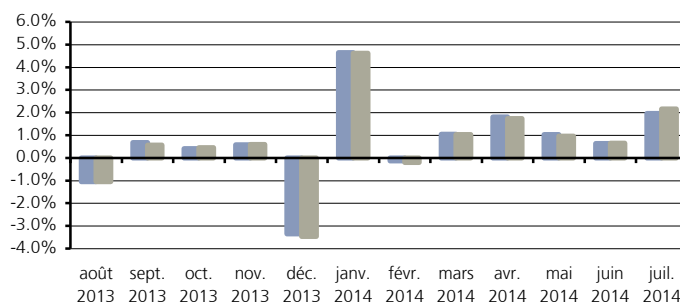
## Rendements annuel (en %)

	Zurich	Référence	Différence
2013	-9.16	-9.68	0.52
2012	4.98	3.92	1.05
2011	12.80	14.33	-1.54
2010	9.26	10.03	-0.77
2009	6.04	6.50	-0.46

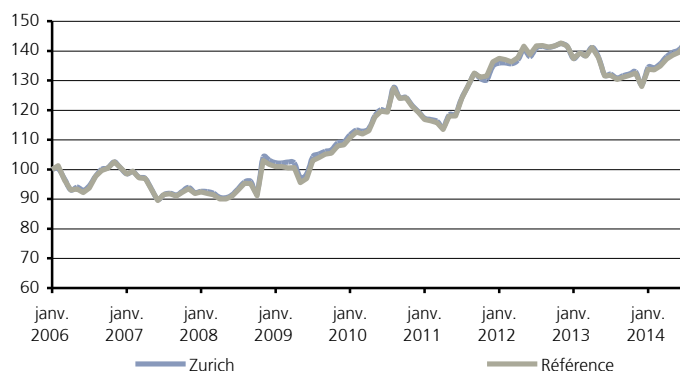
## Performance depuis le lancement, 31.01.2006

	Zurich	Référence	Différence
Rendement total (en %)	43.15	42.48	0.67
Rendement p.a. (en %)	4.31	4.25	0.06
Risque p.a. (en %)	8.54	8.99	
Duration	16.60	17.37	
Coefficient de corrélation	0.99	1.00	
Coefficient de détermin (R2)	0.99	1.00	
Bêta	0.94	1.00	
Tracking Error p.a.	1.01		
Jensen's Alpha (en %)	0.24		
Ratio d'information	0.06		
Rend. sans risque p.a.(en %)	0.89		

## Rendements mensuel



## Evolution de la valeur (indexée)



Référence: SBI AAA-A 15+ T (STA55T)



# Obligations Crédit 100

## Rendement au 31.07.2014 (en %)

	Zurich	Référence	Différence
Année 2014	5.92	5.51	0.41
1 an p.a.	7.08	6.30	0.78
2 ans p.a.	5.66	4.92	0.74
3 ans p.a.	6.26	5.87	0.39
5 ans p.a.	6.05	5.78	0.27

## Rendements trimestriel (en %)

	Zurich	Référence	Différence
2. trimestre 2014	2.80	2.54	0.25
1. trimestre 2014	2.48	2.42	0.05
4. trimestre 2013	0.80	0.42	0.38
3. trimestre 2013	1.23	1.13	0.11

## Rendements semestriel (en %)

	Zurich	Référence	Différence
1. semestre 2014	5.35	5.03	0.32
2. semestre 2013	2.05	1.55	0.50
1. semestre 2013	-0.07	-0.20	0.13
2. semestre 2012	5.89	5.24	0.65
1. semestre 2012	4.42	4.44	-0.02
2. semestre 2011	1.86	2.22	-0.36
1. semestre 2011	0.80	0.70	0.10
2. semestre 2010	1.05	0.52	0.53
1. semestre 2010	3.95	4.42	-0.47
2. semestre 2009	8.01	6.89	1.12

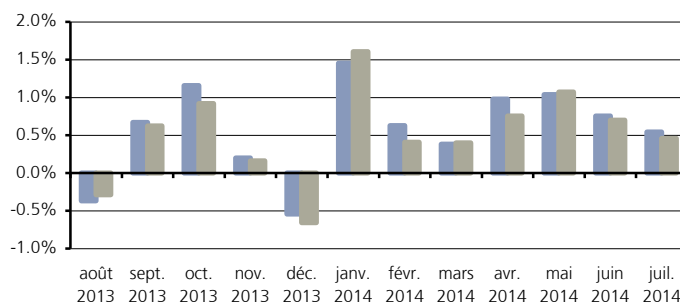
## Rendements annuel (en %)

	Zurich	Référence	Différence
2013	1.97	1.35	0.63
2012	10.57	9.91	0.66
2011	2.67	2.94	-0.27
2010	5.04	4.97	0.07
2009	16.44	17.20	-0.75

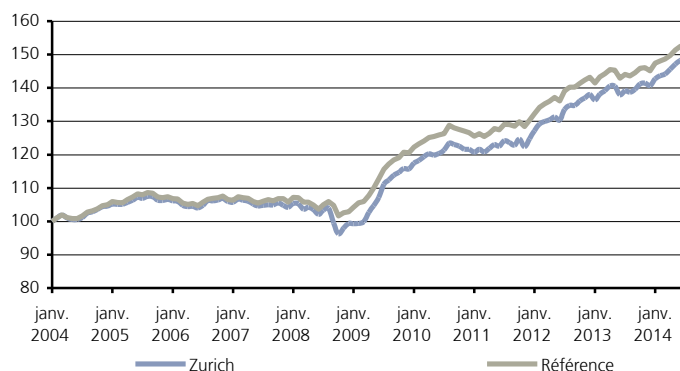
## Performance depuis le lancement, 31.01.2004

	Zurich	Référence	Différence
Rendement total (en %)	49.03	53.11	-4.08
Rendement p.a. (en %)	3.87	4.14	-0.27
Risque p.a. (en %)	3.68	3.09	
Duration	5.11	5.10	
Coefficient de corrélation	0.91	1.00	
Coefficient de détermin (R2)	0.83	1.00	
Bêta	1.08	1.00	
Tracking Error p.a.	1.52		
Jensen's Alpha (en %)	-0.55		
Ratio d'information	-0.18		
Rend. sans risque p.a.(en %)	0.84		

## Rendements mensuel



## Evolution de la valeur (indexée)



Référence: Merrill Lynch CI (H419)

# Obligations US Corporate

## Rendement au 31.07.2014 (en %)

	Zurich	Référence	Différence
Année 2014	5.66	5.45	0.21
1 an p.a.	7.29	6.47	0.82

## Rendements trimestriel (en %)

	Zurich	Référence	Différence
2. trimestre 2014	2.70	2.60	0.10
1. trimestre 2014	2.99	2.87	0.12
4. trimestre 2013	1.45	1.04	0.41
3. trimestre 2013	1.26	0.72	0.54

## Rendements semestriel (en %)

	Zurich	Référence	Différence
1. semestre 2014	5.77	5.54	0.23
2. semestre 2013	2.72	1.77	0.95
1. semestre 2013	-3.79	-3.68	-0.11

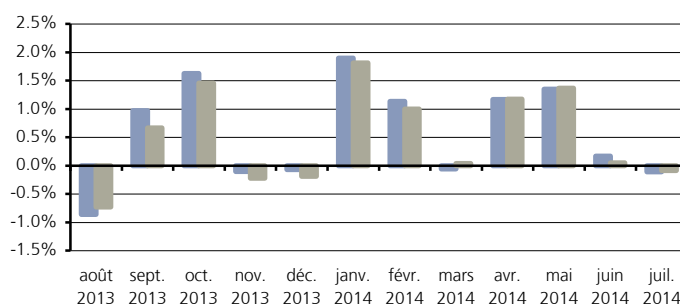
## Rendements annuel (en %)

	Zurich	Référence	Différence
2013	-1.17	-1.98	0.81

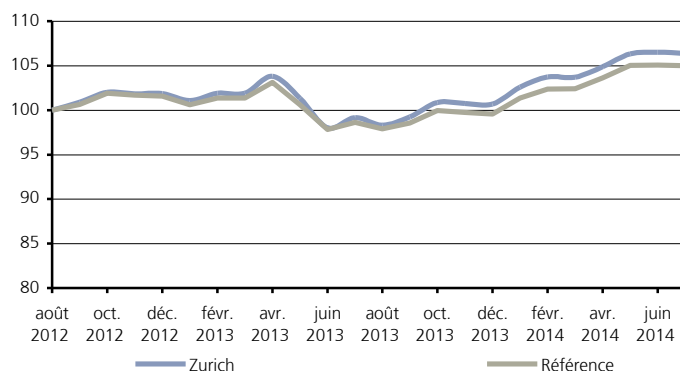
## Performance depuis le lancement, 31.08.2012

	Zurich	Référence	Différence
Rendement total (en %)	6.37	4.98	1.39
Rendement p.a. (en %)	3.28	2.57	0.71
Risque p.a. (en %)	4.39	4.07	
Duration	6.98	7.07	
Coefficient de corrélation	0.99	1.00	
Coefficient de détermin (R2)	0.98	1.00	
Bêta	1.07	1.00	
Tracking Error p.a.	0.61		
Jensen's Alpha (en %)	0.53		
Ratio d'information	1.16		
Rend. sans risque p.a.(en %)	0.02		

## Rendements mensuel



## Evolution de la valeur (indexée)



Référence: Barclays US Aggregate Corp. (LUACTRCH)

# Obligations Euro

## Rendement au 31.07.2014 (en %)

	Zurich	Référence	Différence
Année 2014	7.13	6.56	0.57
1 an p.a.	7.09	6.32	0.77
2 ans p.a.	6.49	5.95	0.53
3 ans p.a.	10.26	8.98	1.28
5 ans p.a.	1.09	-0.44	1.53

## Rendements trimestriel (en %)

	Zurich	Référence	Différence
2. trimestre 2014	2.84	2.64	0.19
1. trimestre 2014	2.93	2.68	0.25
4. trimestre 2013	0.55	0.44	0.11
3. trimestre 2013	0.41	0.31	0.10

## Rendements semestriel (en %)

	Zurich	Référence	Différence
1. semestre 2014	5.85	5.39	0.46
2. semestre 2013	0.97	0.76	0.21
1. semestre 2013	1.47	1.28	0.19
2. semestre 2012	6.44	5.85	0.59
1. semestre 2012	2.03	1.41	0.63
2. semestre 2011	6.59	3.03	3.56
1. semestre 2011	-2.51	-2.86	0.34
2. semestre 2010	-6.22	-6.50	0.28
1. semestre 2010	-7.63	-8.76	1.13
2. semestre 2009	0.17	0.01	0.15

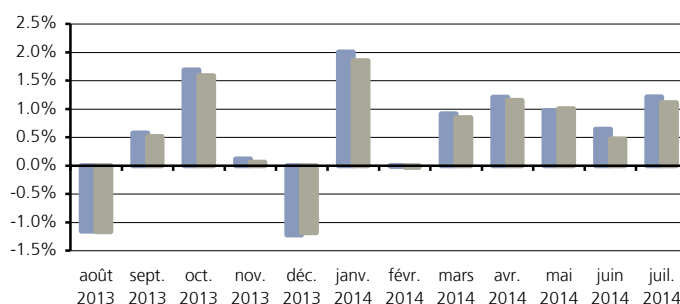
## Rendements annuel (en %)

	Zurich	Référence	Différence
2013	2.46	2.05	0.40
2012	8.60	7.34	1.27
2011	3.91	0.08	3.83
2010	-13.38	-14.70	1.32
2009	4.87	4.58	0.29

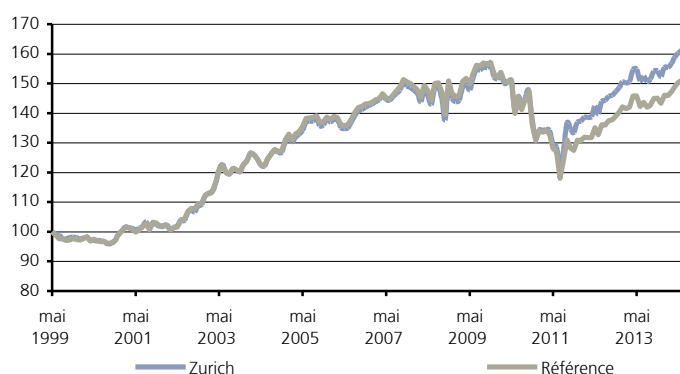
## Performance depuis le lancement, 31.05.1999

	Zurich	Référence	Différence
Rendement total (en %)	63.23	52.72	10.51
Rendement p.a. (en %)	3.28	2.83	0.45
Risque p.a. (en %)	6.43	6.69	
Duration	6.96	6.74	
Coefficient de corrélation	0.98	1.00	
Coefficient de détermin (R2)	0.97	1.00	
Bêta	0.95	1.00	
Tracking Error p.a.	1.20		
Jensen's Alpha (en %)	0.54		
Ratio d'information	0.38		
Rend. sans risque p.a.(en %)	1.16		

## Rendements mensuel



## Evolution de la valeur (indexée)



Référence: Barclays Euro Treasury CI (BARCI)

# Obligations USD

## Rendement au 31.07.2014 (en %)

	Zurich	Référence	Différence
Année 2014	5.52	5.40	0.12
1 an p.a.	0.44	0.22	0.22
2 ans p.a.	-3.46	-3.90	0.44
3 ans p.a.	7.93	7.39	0.54
5 ans p.a.	0.69	0.15	0.54

## Rendements trimestriel (en %)

	Zurich	Référence	Différence
2. trimestre 2014	2.01	1.99	0.02
1. trimestre 2014	0.99	0.94	0.05
4. trimestre 2013	-2.54	-2.54	0.00
3. trimestre 2013	-4.13	-4.40	0.27

## Rendements semestriel (en %)

	Zurich	Référence	Différence
1. semestre 2014	3.03	2.95	0.08
2. semestre 2013	-6.57	-6.83	0.26
1. semestre 2013	0.83	0.76	0.07
2. semestre 2012	-1.89	-2.81	0.92
1. semestre 2012	4.30	2.91	1.39
2. semestre 2011	18.05	19.34	-1.29
1. semestre 2011	-7.47	-7.58	0.11
2. semestre 2010	-13.25	-13.50	0.25
1. semestre 2010	10.81	10.59	0.22
2. semestre 2009	-3.45	-4.14	0.69

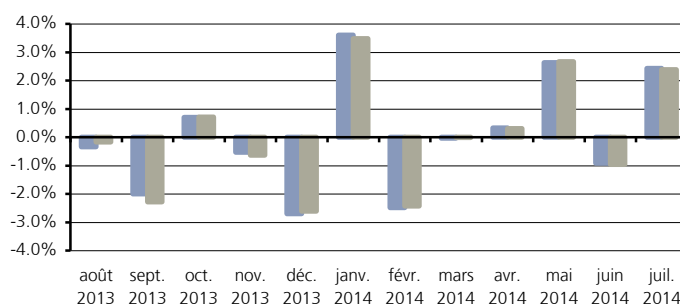
## Rendements annuel (en %)

	Zurich	Référence	Différence
2013	-5.79	-6.12	0.33
2012	2.32	0.02	2.31
2011	9.24	10.29	-1.06
2010	-3.87	-4.34	0.47
2009	-5.04	-6.54	1.50

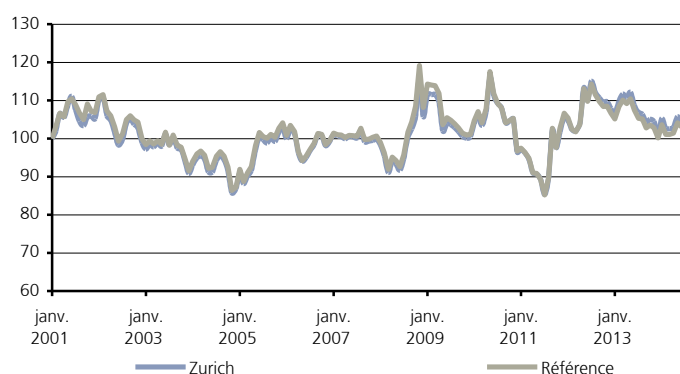
## Performance depuis le lancement, 31.01.2001

	Zurich	Référence	Différence
Rendement total (en %)	7.24	5.56	1.68
Rendement p.a. (en %)	0.52	0.40	0.12
Risque p.a. (en %)	10.91	11.24	
Duration	5.84	5.76	
Coefficient de corrélation	0.99	1.00	
Coefficient de détermin (R2)	0.98	1.00	
Bêta	0.96	1.00	
Tracking Error p.a.	1.46		
Jensen's Alpha (en %)	0.10		
Ratio d'information	0.08		
Rend. sans risque p.a.(en %)	1.00		

## Rendements mensuel



## Evolution de la valeur (indexée)



Référence: JPM GBI US (JPMTUS)

# Obligations Convertibles Global

## Rendement au 31.07.2014 (en %)

	Zurich	Référence	Différence
Année 2014	3.12	4.42	-1.30
1 an p.a.	5.53	5.59	-0.06
2 ans p.a.	4.94	5.79	-0.84
3 ans p.a.	8.27	9.04	-0.77
5 ans p.a.	2.87	3.84	-0.98

## Rendements trimestriel (en %)

	Zurich	Référence	Différence
2. trimestre 2014	1.62	0.83	0.80
1. trimestre 2014	0.91	2.54	-1.62
4. trimestre 2013	2.51	1.35	1.16
3. trimestre 2013	0.78	0.90	-0.13

## Rendements semestriel (en %)

	Zurich	Référence	Différence
1. semestre 2014	2.55	3.38	-0.83
2. semestre 2013	3.31	2.27	1.05
1. semestre 2013	5.03	5.49	-0.46
2. semestre 2012	2.21	3.06	-0.85
1. semestre 2012	3.26	5.02	-1.76
2. semestre 2011	-1.71	-2.00	0.29
1. semestre 2011	-8.36	-4.18	-4.18
2. semestre 2010	-1.36	-0.28	-1.08
1. semestre 2010	0.31	-1.61	1.92
2. semestre 2009	15.91	12.75	3.16

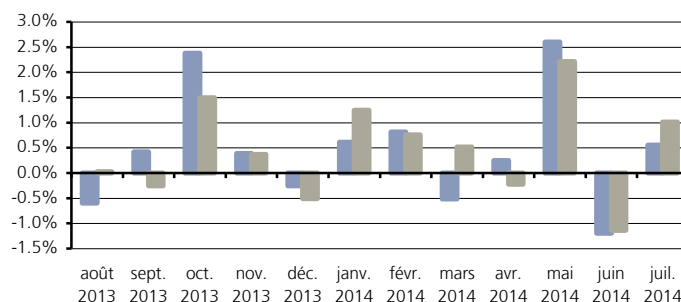
## Rendements annuel (en %)

	Zurich	Référence	Différence
2013	8.51	7.88	0.62
2012	5.55	8.24	-2.69
2011	-9.92	-6.09	-3.83
2010	-1.05	-1.88	0.83
2009	37.46	34.86	2.60

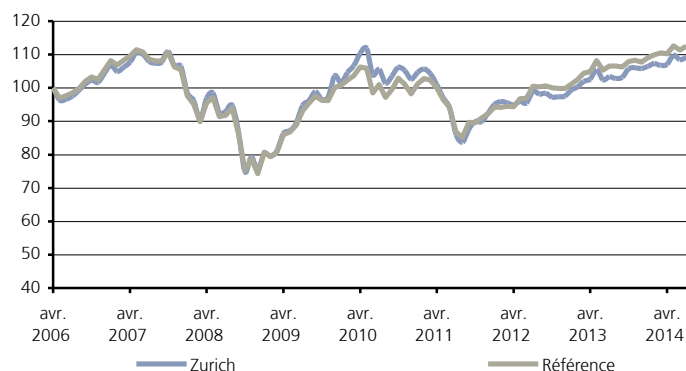
## Performance depuis le lancement, 30.04.2006

	Zurich	Référence	Différence
Rendement total (en %)	9.11	12.49	-3.37
Rendement p.a. (en %)	1.06	1.44	-0.37
Risque p.a. (en %)	11.71	11.15	
Sharpe Ratio	0.01	0.05	
Coefficient de corrélation	0.97	1.00	
Coefficient de détermin (R2)	0.94	1.00	
Bêta	1.02	1.00	
Tracking Error p.a.	2.92		
Jensen's Alpha (en %)	-0.38		
Ratio d'information	-0.13		
Rend. sans risque p.a.(en %)	0.89		

## Rendements mensuel



## Evolution de la valeur (indexée)



Référence: Indice personnalisé; 25% JACI Global (CHF) - Non-Investment Grade (JAUTSFTH), 75% JACI Global (CHF) - Investment Grade (JAUTSFTI)

Ce groupe de placement comporte un risque de solvabilité plus élevé.

# Senior Loans (hedged)

## Rendement au 31.07.2014 (en %)

	Zurich	Référence	Différence
Année 2014	2.83	2.35	0.47

## Rendements trimestriel (en %)

	Zurich	Référence	Différence
2. trimestre 2014	1.02	1.42	-0.40
1. trimestre 2014	1.80	0.88	0.91

## Rendements semestriel (en %)

	Zurich	Référence	Différence
1. semestre 2014	2.83	2.32	0.52

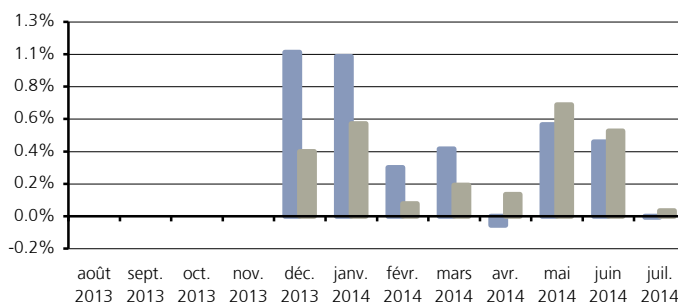
## Rendements annuel (en %)

Zurich	Référence	Différence
--------	-----------	------------

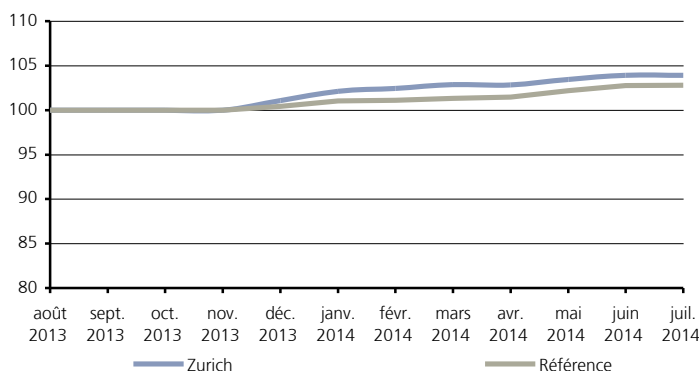
## Performance depuis le lancement, 30.11.2013

	Zurich	Référence	Différence
Rendement total (en %)	3.92	2.78	1.14
Rendement p.a. (en %)	n.a.	n.a.	n.a.
Risque p.a. (en %)	n.a.	n.a.	
Duration			
Coefficient de corrélation	n.a.	1.00	
Coefficient de détermin (R2)	n.a.	1.00	
Bêta	n.a.	1.00	
Tracking Error p.a.	n.a.		
Jensen's Alpha (en %)	n.a.		
Ratio d'information	n.a.		
Rend. sans risque p.a.(en %)	n.a.		

## Rendements mensuel



## Evolution de la valeur (indexée)



Référence: S&P Glob. Lev. Loan CHF (SPLGLFCH)

# Senior Loans (unhedged)

## Rendement au 31.07.2014 (en %)

	Zurich	Référence	Différence
Année 2014	2.43	2.30	0.13

## Rendements trimestriel (en %)

	Zurich	Référence	Différence
2. trimestre 2014	1.61	1.92	-0.30

## Rendements semestriel (en %)

Zurich	Référence	Différence
--------	-----------	------------

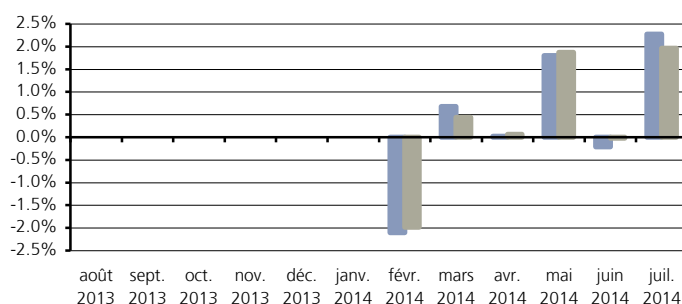
## Rendements annuel (en %)

Zurich	Référence	Différence
--------	-----------	------------

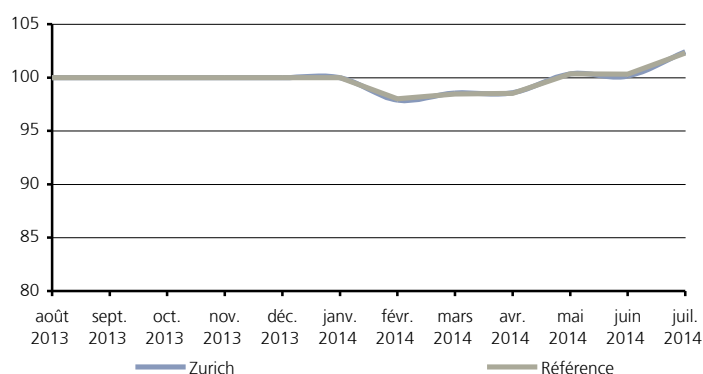
## Performance depuis le lancement, 31.01.2014

	Zurich	Référence	Différence
Rendement total (en %)	2.43	2.30	0.13
Rendement p.a. (en %)	n.a.	n.a.	n.a.
Risque p.a. (en %)	n.a.	n.a.	
Duration			
Coefficient de corrélation	n.a.	1.00	
Coefficient de détermin (R2)	n.a.	1.00	
Bêta	n.a.	1.00	
Tracking Error p.a.	n.a.		
Jensen's Alpha (en %)	n.a.		
Ratio d'information	n.a.		
Rend. sans risque p.a.(en %)	n.a.		

## Rendements mensuel



## Evolution de la valeur (indexée)



Référence: S&P Glob. Lev. Loan CHF (SPLGLLF)

# Actions Suisse

## Rendement au 31.07.2014 (en %)

	Zurich	Référence	Différence
Année 2014	5.26	6.27	-1.01
1 an p.a.	12.94	12.58	0.36
2 ans p.a.	20.42	18.67	1.76
3 ans p.a.	16.84	16.15	0.68
5 ans p.a.	10.59	10.27	0.32

## Rendements trimestriel (en %)

	Zurich	Référence	Différence
2. trimestre 2014	2.33	3.09	-0.76
1. trimestre 2014	4.32	4.65	-0.33
4. trimestre 2013	4.38	2.98	1.41
3. trimestre 2013	5.40	5.02	0.38

## Rendements semestriel (en %)

	Zurich	Référence	Différence
1. semestre 2014	6.75	7.88	-1.13
2. semestre 2013	10.02	8.15	1.88
1. semestre 2013	16.40	15.21	1.18
2. semestre 2012	11.93	11.67	0.26
1. semestre 2012	5.91	5.42	0.49
2. semestre 2011	-7.66	-6.00	-1.67
1. semestre 2011	-1.80	-1.83	0.04
2. semestre 2010	7.24	7.08	0.16
1. semestre 2010	-2.81	-3.88	1.07
2. semestre 2009	20.91	20.67	0.24

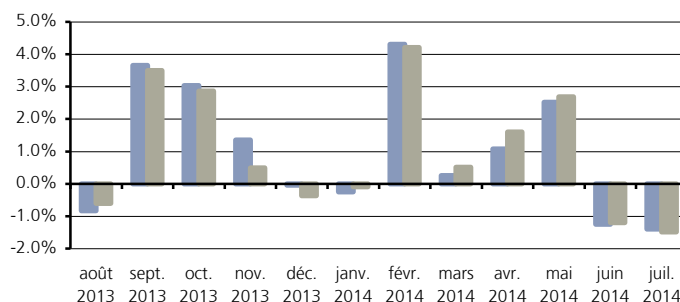
## Rendements annuel (en %)

	Zurich	Référence	Différence
2013	28.06	24.60	3.46
2012	18.55	17.72	0.82
2011	-9.32	-7.72	-1.60
2010	4.22	2.92	1.30
2009	19.26	23.18	-3.92

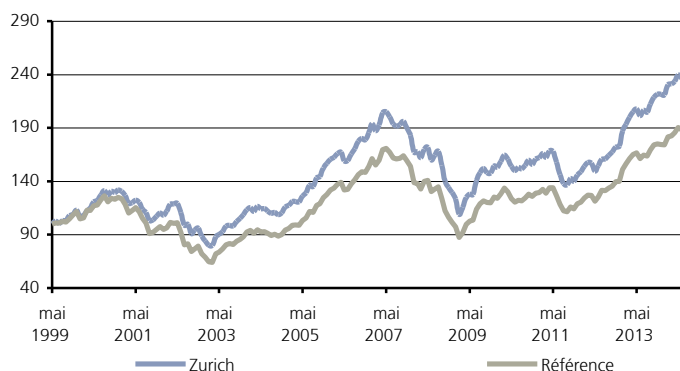
## Performance depuis le lancement, 31.05.1999

	Zurich	Référence	Différence
Rendement total (en %)	133.16	85.34	47.82
Rendement p.a. (en %)	5.74	4.15	1.59
Risque p.a. (en %)	13.27	13.84	
Sharpe Ratio	0.35	0.22	
Coefficient de corrélation	0.98	1.00	
Coefficient de détermin (R2)	0.96	1.00	
Bêta	0.94	1.00	
Tracking Error p.a.	2.75		
Jensen's Alpha (en %)	1.77		
Ratio d'information	0.58		
Rend. sans risque p.a.(en %)	1.16		

## Rendements mensuel



## Evolution de la valeur (indexée)



Référence: SPI



# Actions Suisse Index

## Rendement au 31.07.2014 (en %)

	Zurich	Référence	Différence
Année 2014	6.22	6.27	-0.05
1 an p.a.	12.53	12.58	-0.06
2 ans p.a.	18.66	18.67	-0.01
3 ans p.a.	16.16	16.15	0.01
5 ans p.a.	10.27	10.27	0.00

## Rendements trimestriel (en %)

	Zurich	Référence	Différence
2. trimestre 2014	3.07	3.09	-0.02
1. trimestre 2014	4.63	4.65	-0.02
4. trimestre 2013	2.98	2.98	-0.00
3. trimestre 2013	5.01	5.02	-0.01

## Rendements semestriel (en %)

	Zurich	Référence	Différence
1. semestre 2014	7.84	7.88	-0.04
2. semestre 2013	8.14	8.15	-0.01
1. semestre 2013	15.24	15.21	0.03
2. semestre 2012	11.68	11.67	0.01
1. semestre 2012	5.42	5.42	-0.00
2. semestre 2011	-5.96	-6.00	0.04
1. semestre 2011	-1.84	-1.83	-0.01
2. semestre 2010	7.06	7.08	-0.02
1. semestre 2010	-3.80	-3.88	0.09
2. semestre 2009	20.48	20.67	-0.19

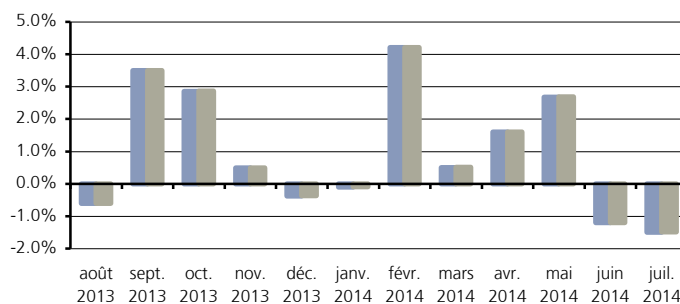
## Rendements annuel (en %)

	Zurich	Référence	Différence
2013	24.62	24.60	0.02
2012	17.73	17.72	0.01
2011	-7.69	-7.72	0.03
2010	2.99	2.92	0.07
2009	22.96	23.18	-0.23

## Performance depuis le lancement, 31.01.2006

	Zurich	Référence	Différence
Rendement total (en %)	40.59	40.49	0.09
Rendement p.a. (en %)	4.09	4.08	0.01
Risque p.a. (en %)	13.18	13.24	
Sharpe Ratio	0.24	0.24	
Coefficient de corrélation	1.00	1.00	
Coefficient de détermin (R2)	1.00	1.00	
Bêta	1.00	1.00	
Tracking Error p.a.	0.10		
Jensen's Alpha (en %)	0.02		
Ratio d'information	0.09		
Rend. sans risque p.a.(en %)	0.89		

## Rendements mensuel



## Evolution de la valeur (indexée)



Référence: SPI

# Actions Europe

## Rendement au 31.07.2014 (en %)

	Zurich	Référence	Différence
Année 2014	-2.26	3.57	-5.83
1 an p.a.	8.84	13.86	-5.02
2 ans p.a.	16.88	16.63	0.25
3 ans p.a.	12.65	13.51	-0.85
5 ans p.a.	5.67	5.84	-0.17

## Rendements trimestriel (en %)

	Zurich	Référence	Différence
2. trimestre 2014	-0.67	3.90	-4.57
1. trimestre 2014	0.93	1.00	-0.07
4. trimestre 2013	7.53	6.68	0.85
3. trimestre 2013	8.83	9.24	-0.41

## Rendements semestriel (en %)

	Zurich	Référence	Différence
1. semestre 2014	0.26	4.94	-4.69
2. semestre 2013	17.02	16.54	0.48
1. semestre 2013	8.39	4.23	4.16
2. semestre 2012	14.58	12.49	2.09
1. semestre 2012	2.55	3.49	-0.95
2. semestre 2011	-12.23	-10.12	-2.11
1. semestre 2011	-0.25	-1.41	1.16
2. semestre 2010	8.93	8.17	0.76
1. semestre 2010	-14.38	-14.27	-0.10
2. semestre 2009	20.12	20.57	-0.45

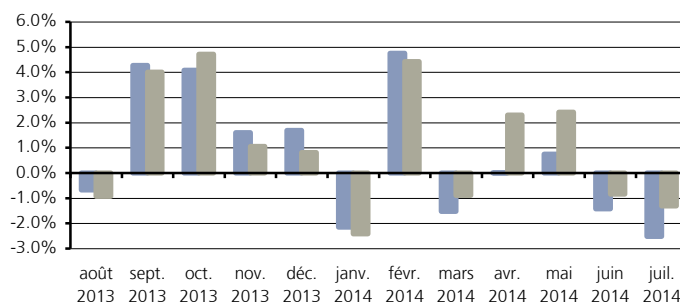
## Rendements annuel (en %)

	Zurich	Référence	Différence
2013	26.84	21.47	5.37
2012	17.50	16.42	1.08
2011	-12.45	-11.39	-1.06
2010	-6.73	-7.27	0.54
2009	31.57	33.41	-1.84

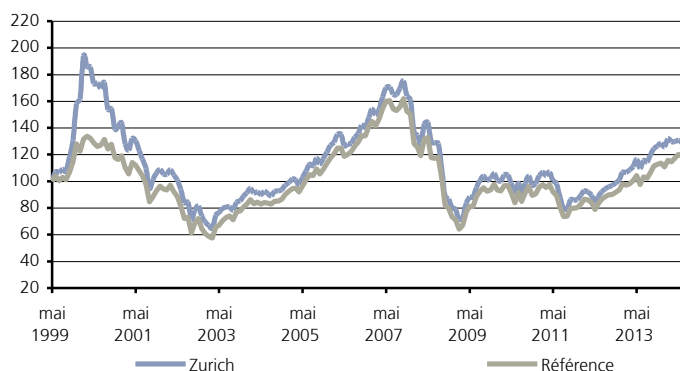
## Performance depuis le lancement, 31.05.1999

	Zurich	Référence	Différence
Rendement total (en %)	25.69	17.61	8.09
Rendement p.a. (en %)	1.52	1.08	0.44
Risque p.a. (en %)	20.35	18.68	
Sharpe Ratio	0.02	-0.00	
Coefficient de corrélation	0.95	1.00	
Coefficient de détermin (R2)	0.91	1.00	
Bêta	1.04	1.00	
Tracking Error p.a.	6.16		
Jensen's Alpha (en %)	0.45		
Ratio d'information	0.07		
Rend. sans risque p.a.(en %)	1.16		

## Rendements mensuel



## Evolution de la valeur (indexée)



Référence: MSCI Europe ex CH (NDDUEXSZ)

# Actions Europe Index

## Rendement au 31.07.2014 (en %)

	Zurich	Référence	Différence
Année 2014	3.67	3.57	0.10
1 an p.a.	14.25	13.86	0.39
2 ans p.a.	16.90	16.63	0.28
3 ans p.a.	13.71	13.51	0.20
5 ans p.a.	5.98	5.84	0.14

## Rendements trimestriel (en %)

	Zurich	Référence	Différence
2. trimestre 2014	3.96	3.90	0.06
1. trimestre 2014	1.02	1.00	0.01
4. trimestre 2013	6.95	6.68	0.27
3. trimestre 2013	9.26	9.24	0.02

## Rendements semestriel (en %)

	Zurich	Référence	Différence
1. semestre 2014	5.02	4.94	0.08
2. semestre 2013	16.86	16.54	0.32
1. semestre 2013	4.30	4.23	0.07
2. semestre 2012	12.56	12.49	0.07
1. semestre 2012	3.60	3.49	0.10
2. semestre 2011	-10.18	-10.12	-0.06
1. semestre 2011	-1.30	-1.41	0.11
2. semestre 2010	8.02	8.17	-0.16
1. semestre 2010	-14.00	-14.27	0.27
2. semestre 2009	20.29	20.57	-0.28

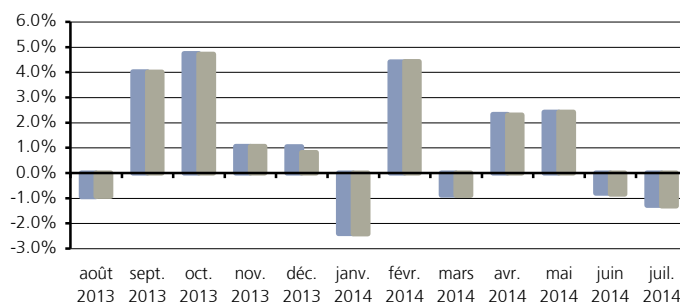
## Rendements annuel (en %)

	Zurich	Référence	Différence
2013	21.88	21.47	0.41
2012	16.61	16.42	0.19
2011	-11.35	-11.39	0.04
2010	-7.11	-7.27	0.16
2009	33.03	33.41	-0.38

## Performance depuis le lancement, 31.01.2006

	Zurich	Référence	Différence
Rendement total (en %)	1.88	0.15	1.73
Rendement p.a. (en %)	0.22	0.02	0.20
Risque p.a. (en %)	18.62	18.80	
Sharpe Ratio	-0.04	-0.22	
Coefficient de corrélation	1.00	1.00	
Coefficient de détermin (R2)	1.00	1.00	
Bêta	0.99	1.00	
Tracking Error p.a.	0.27		
Jensen's Alpha (en %)	0.19		
Ratio d'information	0.74		
Rend. sans risque p.a.(en %)	0.89		

## Rendements mensuel



## Evolution de la valeur (indexée)



Référence: MSCI Europe ex CH (NDDUEXSZ)

# Actions USA

## Rendement au 31.07.2014 (en %)

	Zurich	Référence	Différence
Année 2014	9.14	7.65	1.49
1 an p.a.	15.59	13.88	1.71
2 ans p.a.	16.16	16.19	-0.03
3 ans p.a.	21.20	21.71	-0.52
5 ans p.a.	11.16	12.33	-1.16

## Rendements trimestriel (en %)

	Zurich	Référence	Différence
2. trimestre 2014	5.89	5.46	0.43
1. trimestre 2014	1.66	1.00	0.65
4. trimestre 2013	9.52	8.33	1.20
3. trimestre 2013	-0.64	0.91	-1.55

## Rendements semestriel (en %)

	Zurich	Référence	Différence
1. semestre 2014	7.64	6.52	1.12
2. semestre 2013	8.82	9.31	-0.49
1. semestre 2013	17.01	17.15	-0.14
2. semestre 2012	1.46	2.27	-0.80
1. semestre 2012	8.09	10.40	-2.31
2. semestre 2011	7.32	6.31	1.01
1. semestre 2011	-3.23	-4.35	1.12
2. semestre 2010	4.63	6.70	-2.07
1. semestre 2010	-5.18	-3.01	-2.17
2. semestre 2009	12.83	16.14	-3.31

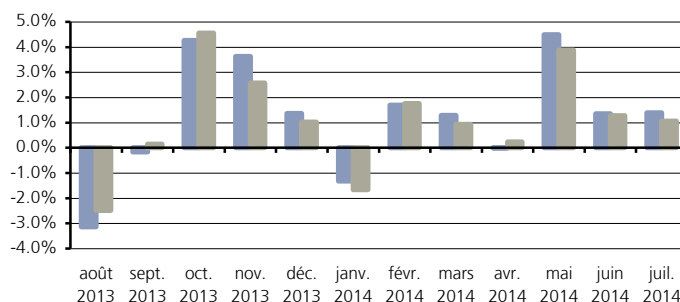
## Rendements annuel (en %)

	Zurich	Référence	Différence
2013	27.33	28.05	-0.72
2012	9.67	12.90	-3.23
2011	3.85	1.68	2.17
2010	-0.80	3.49	-4.28
2009	18.07	22.62	-4.55

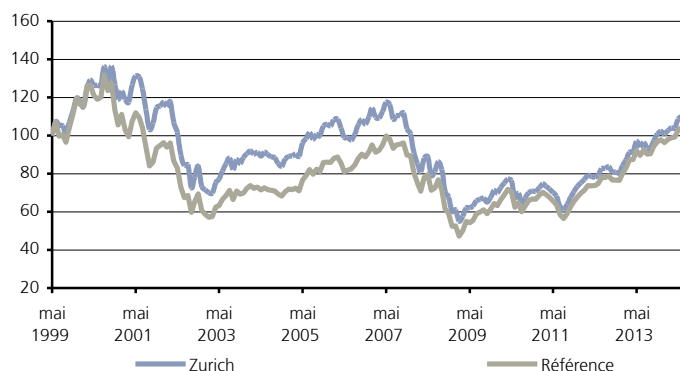
## Performance depuis le lancement, 31.05.1999

	Zurich	Référence	Différence
Rendement total (en %)	11.61	5.35	6.26
Rendement p.a. (en %)	0.73	0.34	0.38
Risque p.a. (en %)	16.53	17.48	
Sharpe Ratio	-0.03	-0.05	
Coefficient de corrélation	0.98	1.00	
Coefficient de détermin (R2)	0.95	1.00	
Bêta	0.92	1.00	
Tracking Error p.a.	3.91		
Jensen's Alpha (en %)	0.32		
Ratio d'information	0.10		
Rend. sans risque p.a.(en %)	1.16		

## Rendements mensuel



## Evolution de la valeur (indexée)



Référence: MSCI USA (NDDUUS)

# Actions USA Index

## Rendement au 31.07.2014 (en %)

	Zurich	Référence	Différence
Année 2014	8.02	7.65	0.37
1 an p.a.	14.55	13.88	0.67
2 ans p.a.	17.00	16.19	0.81
3 ans p.a.	22.56	21.71	0.85
5 ans p.a.	13.05	12.33	0.72

## Rendements trimestriel (en %)

	Zurich	Référence	Différence
2. trimestre 2014	5.60	5.46	0.14
1. trimestre 2014	1.18	1.00	0.18
4. trimestre 2013	8.47	8.33	0.15
3. trimestre 2013	1.06	0.91	0.16

## Rendements semestriel (en %)

	Zurich	Référence	Différence
1. semestre 2014	6.85	6.52	0.33
2. semestre 2013	9.63	9.31	0.32
1. semestre 2013	17.62	17.15	0.47
2. semestre 2012	2.64	2.27	0.37
1. semestre 2012	10.79	10.40	0.39
2. semestre 2011	6.72	6.31	0.40
1. semestre 2011	-4.06	-4.35	0.30
2. semestre 2010	6.95	6.70	0.26
1. semestre 2010	-2.65	-3.01	0.36
2. semestre 2009	16.29	16.14	0.15

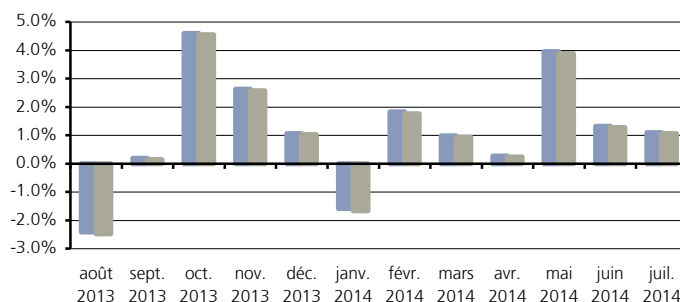
## Rendements annuel (en %)

	Zurich	Référence	Différence
2013	28.94	28.05	0.89
2012	13.72	12.90	0.82
2011	2.39	1.68	0.70
2010	4.12	3.49	0.63
2009	23.17	22.62	0.55

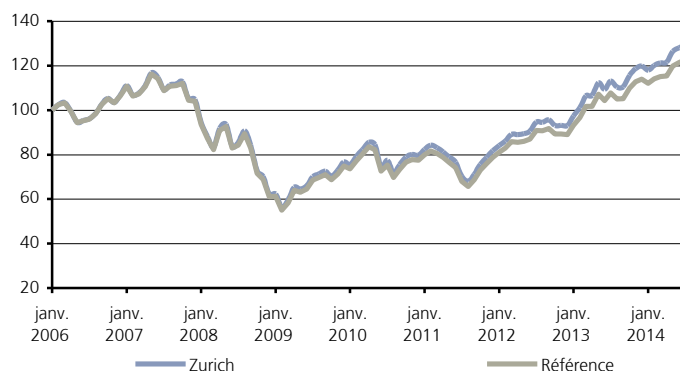
## Performance depuis le lancement, 31.01.2006

	Zurich	Référence	Différence
Rendement total (en %)	29.49	22.63	6.86
Rendement p.a. (en %)	3.09	2.43	0.66
Risque p.a. (en %)	15.86	15.94	
Sharpe Ratio	0.14	0.10	
Coefficient de corrélation	1.00	1.00	
Coefficient de détermin (R2)	1.00	1.00	
Bêta	0.99	1.00	
Tracking Error p.a.	0.18		
Jensen's Alpha (en %)	0.67		
Ratio d'information	3.71		
Rend. sans risque p.a.(en %)	0.89		

## Rendements mensuel



## Evolution de la valeur (indexée)



Référence: MSCI USA (NDDUUS)

# Actions Japon

## Rendement au 31.07.2014 (en %)

	Zurich	Référence	Différence
Année 2014	5.78	4.94	0.84
1 an p.a.	10.94	8.77	2.17
2 ans p.a.	15.61	13.72	1.90
3 ans p.a.	13.36	11.91	1.45
5 ans p.a.	5.30	2.31	2.99

## Rendements trimestriel (en %)

	Zurich	Référence	Différence
2. trimestre 2014	8.82	7.31	1.52
1. trimestre 2014	-6.77	-5.21	-1.57
4. trimestre 2013	1.95	0.00	1.95
3. trimestre 2013	2.55	2.60	-0.05

## Rendements semestriel (en %)

	Zurich	Référence	Différence
1. semestre 2014	1.45	1.72	-0.27
2. semestre 2013	4.55	2.60	1.95
1. semestre 2013	22.18	19.73	2.45
2. semestre 2012	-0.14	0.99	-1.13
1. semestre 2012	2.62	4.44	-1.82
2. semestre 2011	2.36	0.01	2.35
1. semestre 2011	-9.51	-14.04	4.53
2. semestre 2010	3.02	0.46	2.56
1. semestre 2010	4.72	0.60	4.12
2. semestre 2009	-3.66	-2.75	-0.92

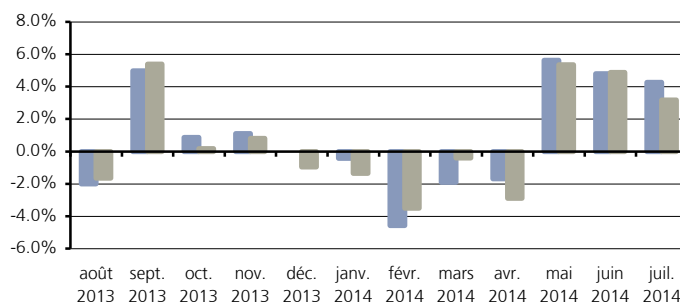
## Rendements annuel (en %)

	Zurich	Référence	Différence
2013	27.74	22.85	4.90
2012	2.48	5.47	-2.99
2011	-7.37	-14.03	6.66
2010	7.88	1.06	6.82
2009	2.68	1.66	1.02

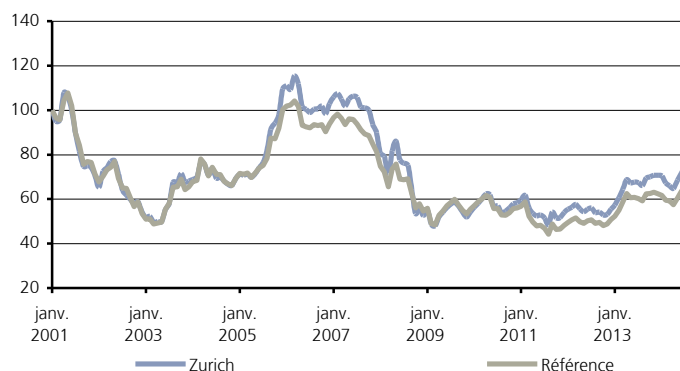
## Performance depuis le lancement, 31.01.2001

	Zurich	Référence	Différence
Rendement total (en %)	-25.17	-34.50	9.33
Rendement p.a. (en %)	-2.12	-3.09	0.96
Risque p.a. (en %)	18.59	17.24	
Sharpe Ratio	-0.17	-0.24	
Coefficient de corrélation	0.95	1.00	
Coefficient de détermin (R2)	0.90	1.00	
Bêta	1.02	1.00	
Tracking Error p.a.	5.88		
Jensen's Alpha (en %)	1.06		
Ratio d'information	0.16		
Rend. sans risque p.a.(en %)	1.00		

## Rendements mensuel



## Evolution de la valeur (indexée)



Référence: TOPIX TR (Tokio) (TPXDDVD)

# Actions Japon Index

## Rendement au 31.07.2014 (en %)

	Zurich	Référence	Différence
Année 2014	3.89	3.81	0.08
1 an p.a.	7.54	7.48	0.06
2 ans p.a.	13.71	13.57	0.13
3 ans p.a.	11.90	11.76	0.14
5 ans p.a.	3.01	2.94	0.07

## Rendements trimestriel (en %)

	Zurich	Référence	Différence
2. trimestre 2014	7.02	7.07	-0.05
1. trimestre 2014	-5.87	-5.99	0.12
4. trimestre 2013	0.29	0.34	-0.05
3. trimestre 2013	1.97	1.93	0.03

## Rendements semestriel (en %)

	Zurich	Référence	Différence
1. semestre 2014	0.74	0.66	0.08
2. semestre 2013	2.26	2.28	-0.02
1. semestre 2013	20.41	20.24	0.17
2. semestre 2012	1.69	1.64	0.05
1. semestre 2012	4.43	4.40	0.03
2. semestre 2011	-0.09	-0.11	0.02
1. semestre 2011	-13.65	-13.72	0.08
2. semestre 2010	2.14	2.27	-0.14
1. semestre 2010	0.37	0.34	0.03
2. semestre 2009	-0.47	-0.43	-0.03

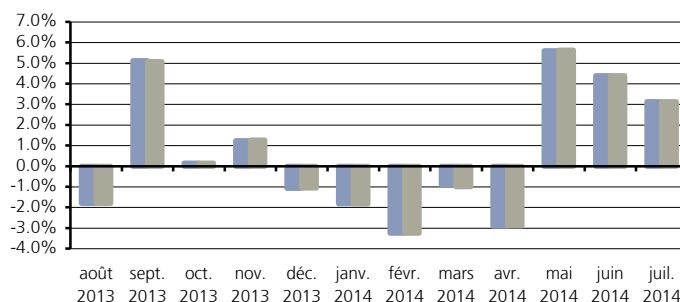
## Rendements annuel (en %)

	Zurich	Référence	Différence
2013	23.13	22.98	0.15
2012	6.19	6.11	0.09
2011	-13.72	-13.82	0.10
2010	2.52	2.62	-0.10
2009	5.10	5.03	0.07

## Performance depuis le lancement, 31.01.2006

	Zurich	Référence	Différence
Rendement total (en %)	-28.18	-28.76	0.58
Rendement p.a. (en %)	-3.82	-3.91	0.09
Risque p.a. (en %)	15.56	15.60	
Sharpe Ratio	-0.30	-0.31	
Coefficient de corrélation	1.00	1.00	
Coefficient de détermin (R2)	1.00	1.00	
Bêta	1.00	1.00	
Tracking Error p.a.	0.19		
Jensen's Alpha (en %)	0.08		
Ratio d'information	0.50		
Rend. sans risque p.a.(en %)	0.89		

## Rendements mensuel



## Evolution de la valeur (indexée)



Référence: MSCI Japan (NDDUJN)

# Actions Emerging Markets

## Rendement au 31.07.2014 (en %)

	Zurich	Référence	Différence
Année 2014	10.43	10.61	-0.18
1 an p.a.	10.17	12.86	-2.69
2 ans p.a.	3.63	4.69	-1.07
3 ans p.a.	5.39	5.29	0.10
5 ans p.a.	4.91	3.79	1.13

## Rendements trimestriel (en %)

	Zurich	Référence	Différence
2. trimestre 2014	5.02	7.01	-1.99
1. trimestre 2014	0.89	-1.11	1.99
4. trimestre 2013	-0.69	0.16	-0.85
3. trimestre 2013	-0.65	1.08	-1.73

## Rendements semestriel (en %)

	Zurich	Référence	Différence
1. semestre 2014	5.95	5.82	0.12
2. semestre 2013	-1.33	1.24	-2.58
1. semestre 2013	-6.29	-6.53	0.24
2. semestre 2012	10.82	10.01	0.80
1. semestre 2012	7.39	5.20	2.20
2. semestre 2011	-10.02	-10.19	0.17
1. semestre 2011	-8.90	-8.88	-0.03
2. semestre 2010	11.99	9.50	2.49
1. semestre 2010	-0.51	-2.11	1.60
2. semestre 2009	24.17	24.74	-0.57

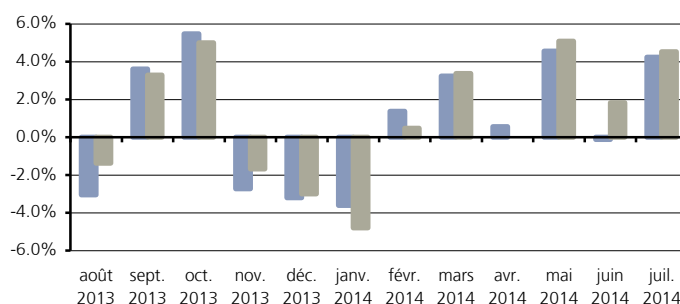
## Rendements annuel (en %)

	Zurich	Référence	Différence
2013	-7.54	-5.36	-2.18
2012	19.01	15.73	3.28
2011	-18.03	-18.16	0.13
2010	11.42	7.19	4.23
2009	69.33	73.37	-4.03

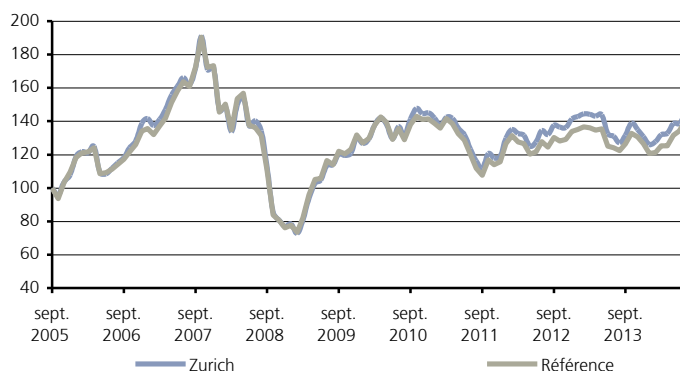
## Performance depuis le lancement, 30.09.2005

	Zurich	Référence	Différence
Rendement total (en %)	44.43	40.14	4.28
Rendement p.a. (en %)	4.25	3.89	0.35
Risque p.a. (en %)	21.27	21.69	
Sharpe Ratio	0.16	0.14	
Coefficient de corrélation	0.99	1.00	
Coefficient de détermin (R2)	0.97	1.00	
Bêta	0.97	1.00	
Tracking Error p.a.	3.53		
Jensen's Alpha (en %)	0.45		
Ratio d'information	0.10		
Rend. sans risque p.a.(en %)	0.89		

## Rendements mensuel



## Evolution de la valeur (indexée)



Référence: MSCI Emerging Markets (NDUEEGF)



# Actions Durabilité Global

## Rendement au 31.07.2014 (en %)

	Zurich	Référence	Différence
Année 2014	3.90	6.82	-2.92
1 an p.a.	11.93	13.49	-1.56
2 ans p.a.	12.74	15.42	-2.68
3 ans p.a.	14.49	17.35	-2.86
5 ans p.a.	5.46	9.03	-3.57

## Rendements trimestriel (en %)

	Zurich	Référence	Différence
2. trimestre 2014	3.29	5.26	-1.97
1. trimestre 2014	0.88	0.58	0.30
4. trimestre 2013	6.89	6.23	0.66
3. trimestre 2013	3.98	3.38	0.59

## Rendements semestriel (en %)

	Zurich	Référence	Différence
1. semestre 2014	4.20	5.87	-1.67
2. semestre 2013	11.14	9.82	1.32
1. semestre 2013	7.29	12.08	-4.79
2. semestre 2012	5.32	5.77	-0.45
1. semestre 2012	8.85	7.20	1.65
2. semestre 2011	-4.44	-0.37	-4.07
1. semestre 2011	-2.25	-4.89	2.64
2. semestre 2010	0.46	7.14	-6.68
1. semestre 2010	-8.16	-5.94	-2.22
2. semestre 2009	13.73	16.17	-2.44

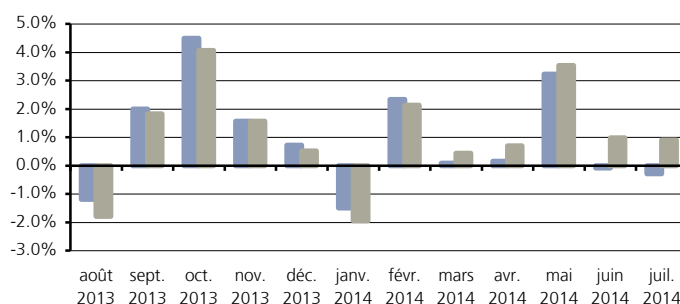
## Rendements annuel (en %)

	Zurich	Référence	Différence
2013	19.25	23.08	-3.84
2012	14.63	13.38	1.25
2011	-6.59	-5.24	-1.35
2010	-7.74	0.77	-8.52
2009	29.20	26.25	2.95

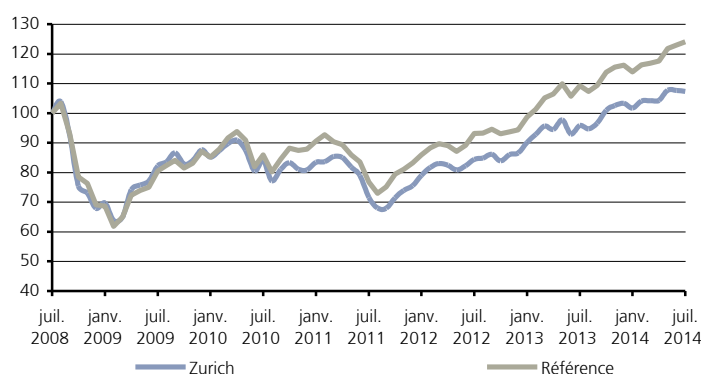
## Performance depuis le lancement, 31.07.2008

	Zurich	Référence	Différence
Rendement total (en %)	7.30	24.05	-16.75
Rendement p.a. (en %)	1.18	3.66	-2.48
Risque p.a. (en %)	16.18	15.60	
Sharpe Ratio	0.05	0.21	
Coefficient de corrélation	0.96	1.00	
Coefficient de déterminé (R2)	0.92	1.00	
Bêta	0.99	1.00	
Tracking Error p.a.	4.59		
Jensen's Alpha (en %)	-2.46		
Ratio d'information	-0.54		
Rend. sans risque p.a.(en %)	0.35		

## Rendements mensuel



## Evolution de la valeur (indexée)



Référence: MSCI World (NDDUWI)

# Actions Global Small Cap

## Rendement au 31.07.2014 (en %)

	Zurich	Référence	Différence
Année 2014	2.46	4.24	-1.78
1 an p.a.	11.57	12.39	-0.82

## Rendements trimestriel (en %)

	Zurich	Référence	Différence
2. trimestre 2014	3.72	3.72	-0.00
1. trimestre 2014	0.56	2.13	-1.57
4. trimestre 2013	6.36	5.66	0.69
3. trimestre 2013	5.85	6.65	-0.81

## Rendements semestriel (en %)

	Zurich	Référence	Différence
1. semestre 2014	4.31	5.93	-1.63
2. semestre 2013	12.58	12.69	-0.12

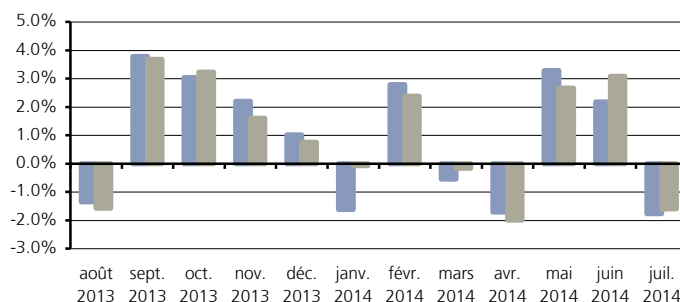
## Rendements annuel (en %)

Zurich	Référence	Différence
--------	-----------	------------

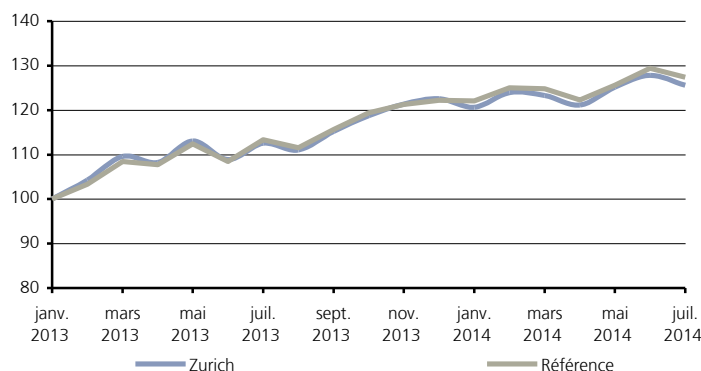
## Performance depuis le lancement, 31.01.2013

	Zurich	Référence	Différence
Rendement total (en %)	25.60	27.37	-1.77
Rendement p.a. (en %)	16.41	17.50	-1.09
Risque p.a. (en %)	9.36	8.89	
Sharpe Ratio	1.75	1.97	
Coefficient de corrélation	0.97	1.00	
Coefficient de détermin (R2)	0.94	1.00	
Bêta	1.02	1.00	
Tracking Error p.a.	2.22		
Jensen's Alpha (en %)	-1.49		
Ratio d'information	-0.49		
Rend. sans risque p.a.(en %)	0.02		

## Rendements mensuel



## Evolution de la valeur (indexée)



Référence: MSCI Small Cap (NCUDWI)

# Immobiliers - Habitat Suisse

## Rendement au 31.07.2014 (en %)

	Zurich	Référence	Différence
Année 2014	3.15	2.74	0.41
1 an p.a.	6.43	5.59	0.84
2 ans p.a.	7.17	5.85	1.31
3 ans p.a.	7.33	6.08	1.24
5 ans p.a.	6.90	5.82	1.07

## Rendements trimestriel (en %)

	Zurich	Référence	Différence
2. trimestre 2014	1.51	1.18	0.33
1. trimestre 2014	1.30	1.12	0.18
4. trimestre 2013	2.12	1.66	0.45
3. trimestre 2013	1.31	1.54	-0.23

## Rendements semestriel (en %)

	Zurich	Référence	Différence
1. semestre 2014	2.83	2.32	0.52
2. semestre 2013	3.46	3.23	0.23
1. semestre 2013	3.70	2.43	1.27
2. semestre 2012	4.77	3.65	1.13
1. semestre 2012	3.88	2.77	1.11
2. semestre 2011	2.99	3.59	-0.60
1. semestre 2011	2.79	3.18	-0.40
2. semestre 2010	3.30	2.53	0.76
1. semestre 2010	3.01	2.32	0.69
2. semestre 2009	3.31	2.66	0.65

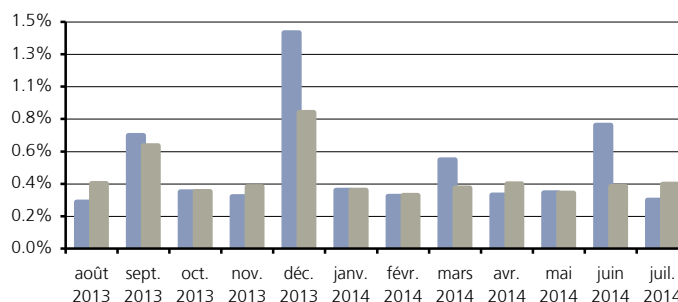
## Rendements annuel (en %)

	Zurich	Référence	Différence
2013	7.28	5.73	1.55
2012	8.84	6.52	2.32
2011	5.86	6.89	-1.02
2010	6.41	4.91	1.50
2009	6.51	5.11	1.40

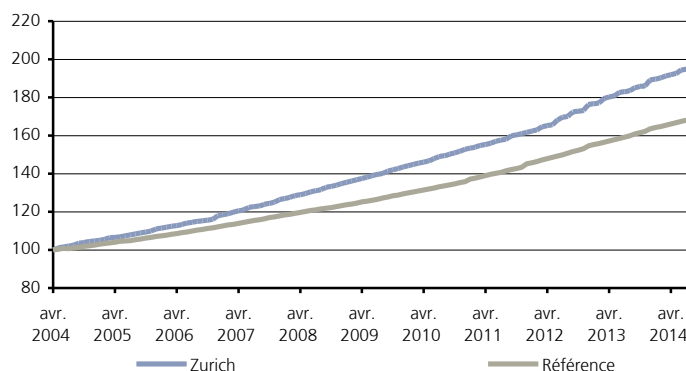
## Performance depuis le lancement, 30.04.2004

	Zurich	Référence	Différence
Rendement total (en %)	94.83	68.03	26.80
Rendement p.a. (en %)	6.72	5.19	1.53
Risque p.a. (en %)	0.94	0.50	
Sharpe Ratio	6.27	8.72	
Coefficient de corrélation			
Coefficient de détermin (R2)			
Bêta			
Tracking Error p.a.	0.91		
Jensen's Alpha (en %)			
Ratio d'information	1.67		
Rend. sans risque p.a.(en %)	0.86		

## Rendements mensuel



## Evolution de la valeur (indexée)



Référence: KGAST Immo-Index 1998 (KGAST98)

Rémarque: En ce qui concerne les indications de performance de ce groupe de placement, il s'agit de rendements nets. Tous les frais de gestion ont été enlevés.

# Imm. - Traditionnel Suisse

## Rendement au 31.07.2014 (en %)

	Zurich	Référence	Différence
Année 2014	3.20	2.74	0.45
1 an p.a.	6.79	5.59	1.20
2 ans p.a.	7.07	5.85	1.21
3 ans p.a.	7.28	6.08	1.19
5 ans p.a.	6.67	5.82	0.85

## Rendements trimestriel (en %)

	Zurich	Référence	Différence
2. trimestre 2014	1.38	1.18	0.20
1. trimestre 2014	1.51	1.12	0.39
4. trimestre 2013	1.99	1.66	0.33
3. trimestre 2013	1.71	1.54	0.17

## Rendements semestriel (en %)

	Zurich	Référence	Différence
1. semestre 2014	2.91	2.32	0.59
2. semestre 2013	3.74	3.23	0.51
1. semestre 2013	3.18	2.43	0.75
2. semestre 2012	4.17	3.65	0.53
1. semestre 2012	3.42	2.77	0.65
2. semestre 2011	4.16	3.59	0.57
1. semestre 2011	2.51	3.18	-0.67
2. semestre 2010	2.91	2.53	0.38
1. semestre 2010	3.03	2.32	0.70
2. semestre 2009	2.89	2.66	0.23

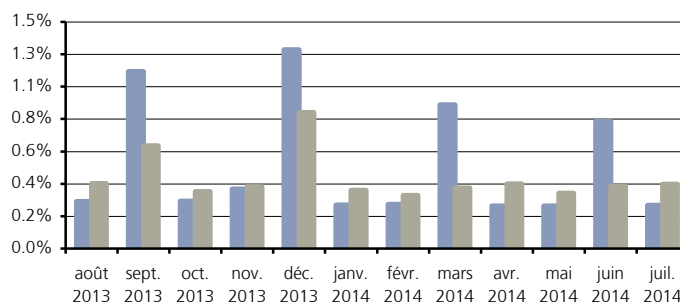
## Rendements annuel (en %)

	Zurich	Référence	Différence
2013	7.03	5.73	1.30
2012	7.74	6.52	1.22
2011	6.78	6.89	-0.11
2010	6.03	4.91	1.11
2009	5.74	5.11	0.63

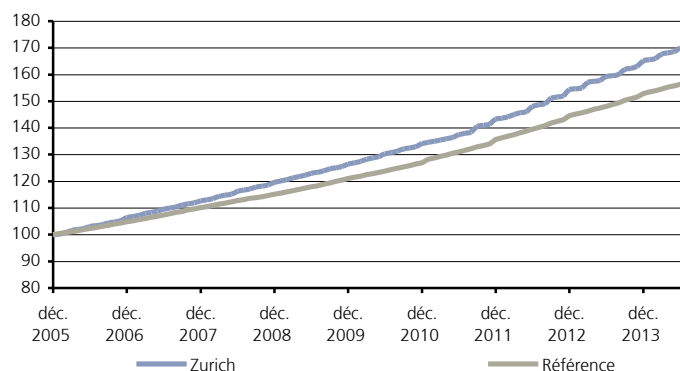
## Performance depuis le lancement, 31.12.2005

	Zurich	Référence	Différence
Rendement total (en %)	70.42	57.06	13.36
Rendement p.a. (en %)	6.41	5.40	1.01
Risque p.a. (en %)	1.05	0.48	
Sharpe Ratio	5.28	9.32	
Coefficient de corrélation			
Coefficient de détermin (R2)			
Bêta			
Tracking Error p.a.	0.91		
Jensen's Alpha (en %)			
Ratio d'information	1.11		
Rend. sans risque p.a.(en %)	0.89		

## Rendements mensuel



## Evolution de la valeur (indexée)



Référence: KGAST Immo-Index 1998 (KGAST98)

Rémarque: En ce qui concerne les indications de performance de ce groupe de placement, il s'agit de rendements nets. Tous les frais de gestion ont été enlevés.

# Imm. - Commercial Suisse

## Rendement au 31.07.2014 (en %)

	Zurich	Référence	Différence
Année 2014	1.97	2.74	-0.77
1 an p.a.	3.38	5.59	-2.21
2 ans p.a.	3.95	5.85	-1.90
3 ans p.a.	4.50	6.08	-1.58
5 ans p.a.	5.33	5.82	-0.49

## Rendements trimestriel (en %)

	Zurich	Référence	Différence
2. trimestre 2014	1.25	1.18	0.07
1. trimestre 2014	0.35	1.12	-0.77
4. trimestre 2013	0.80	1.66	-0.86
3. trimestre 2013	0.93	1.54	-0.61

## Rendements semestriel (en %)

	Zurich	Référence	Différence
1. semestre 2014	1.60	2.32	-0.71
2. semestre 2013	1.74	3.23	-1.49
1. semestre 2013	2.50	2.43	0.08
2. semestre 2012	1.93	3.65	-1.72
1. semestre 2012	3.07	2.77	0.30
2. semestre 2011	2.64	3.59	-0.95
1. semestre 2011	3.36	3.18	0.17
2. semestre 2010	2.46	2.53	-0.07
1. semestre 2010	3.78	2.32	1.46
2. semestre 2009	3.31	2.66	0.65

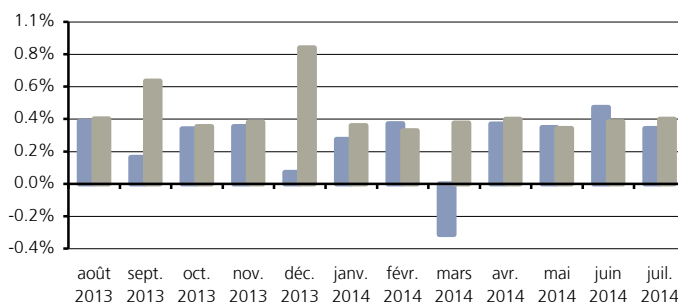
## Rendements annuel (en %)

	Zurich	Référence	Différence
2013	4.28	5.73	-1.45
2012	5.06	6.52	-1.46
2011	6.08	6.89	-0.80
2010	6.34	4.91	1.42
2009	5.59	5.11	0.48

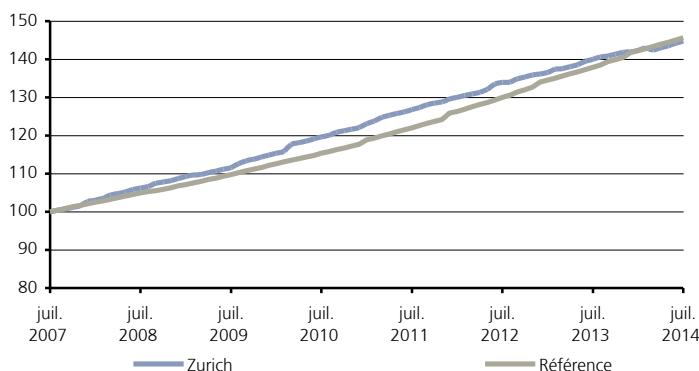
## Performance depuis le lancement, 31.07.2007

	Zurich	Référence	Différence
Rendement total (en %)	44.75	45.62	-0.87
Rendement p.a. (en %)	5.43	5.52	-0.09
Risque p.a. (en %)	0.82	0.53	
Sharpe Ratio	5.79	9.09	
Coefficient de corrélation			
Coefficient de détermination (R2)			
Bêta			
Tracking Error p.a.	0.98		
Jensen's Alpha (en %)			
Ratio d'information	-0.09		
Rend. sans risque p.a.(en %)	0.71		

## Rendements mensuel



## Evolution de la valeur (indexée)



Référence: KGAST Immo-Index 1998 (KGAST98)

Rémarque: En ce qui concerne les indications de performance de ce groupe de placement, il s'agit de rendements nets. Tous les frais de gestion ont été enlevés.

# Immobiliers Global

## Rendement au 31.07.2014 (en %)

	Zurich	Référence	Différence
Année 2014	15.24	14.59	0.65
1 an p.a.	15.35	13.94	1.41
2 ans p.a.	13.49	12.61	0.88
3 ans p.a.	11.92	11.10	0.82
5 ans p.a.	14.87	14.37	0.50

## Rendements trimestriel (en %)

	Zurich	Référence	Différence
2. trimestre 2014	8.82	8.26	0.56
1. trimestre 2014	5.22	5.16	0.06
4. trimestre 2013	0.68	0.24	0.43
3. trimestre 2013	1.08	0.90	0.18

## Rendements semestriel (en %)

	Zurich	Référence	Différence
1. semestre 2014	14.50	13.85	0.65
2. semestre 2013	1.76	1.15	0.62
1. semestre 2013	4.03	3.76	0.27
2. semestre 2012	10.84	10.63	0.21
1. semestre 2012	12.90	12.71	0.19
2. semestre 2011	-11.62	-12.01	0.39
1. semestre 2011	4.88	4.61	0.27
2. semestre 2010	17.75	17.83	-0.08
1. semestre 2010	-3.03	-3.17	0.13
2. semestre 2009	35.38	35.99	-0.61

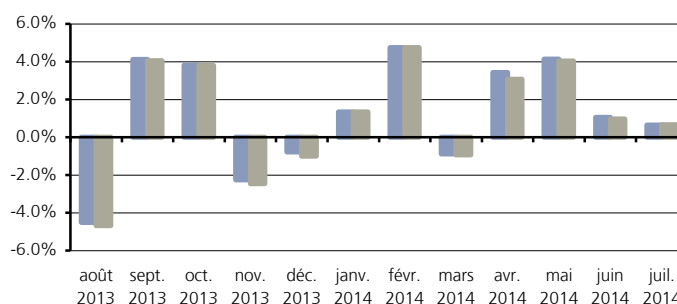
## Rendements annuel (en %)

	Zurich	Référence	Différence
2013	5.86	4.95	0.91
2012	25.14	24.70	0.45
2011	-7.31	-7.96	0.65
2010	14.18	14.10	0.08
2009	31.73	32.43	-0.70

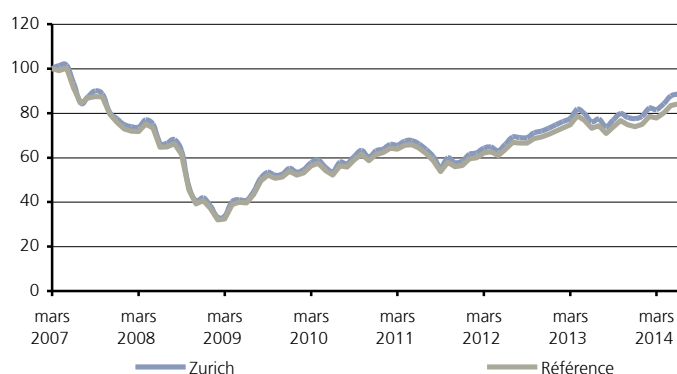
## Performance depuis le lancement, 31.03.2007

	Zurich	Référence	Différence
Rendement total (en %)	-10.76	-15.25	4.49
Rendement p.a. (en %)	-1.54	-2.23	0.69
Risque p.a. (en %)	20.73	20.90	
Sharpe Ratio	-0.11	-0.14	
Coefficient de corrélation	1.00	1.00	
Coefficient de détermin (R2)	0.99	1.00	
Bêta	0.99	1.00	
Tracking Error p.a.	1.85		
Jensen's Alpha (en %)	0.66		
Ratio d'information	0.37		
Rend. sans risque p.a.(en %)	0.78		

## Rendements mensuel



## Evolution de la valeur (indexée)



Référence: UBS Global Investors CI (x)

# Hedge Fund CHF

## Rendement au 31.07.2014 (en %)

	Zurich	Référence	Différence
Année 2014	0.93	0.44	0.49
1 an p.a.	5.65	2.62	3.03
2 ans p.a.	7.56	3.95	3.60
3 ans p.a.	3.65	0.39	3.27
5 ans p.a.	3.84	1.69	2.15

## Rendements trimestriel (en %)

	Zurich	Référence	Différence
2. trimestre 2014	1.17	0.40	0.77
1. trimestre 2014	0.39	1.00	-0.61
4. trimestre 2013	4.13	2.17	1.96
3. trimestre 2013	1.28	0.93	0.35

## Rendements semestriel (en %)

	Zurich	Référence	Différence
1. semestre 2014	1.56	1.40	0.16
2. semestre 2013	5.46	3.12	2.35
1. semestre 2013	5.50	2.89	2.61
2. semestre 2012	4.20	1.87	2.33
1. semestre 2012	1.03	0.76	0.26
2. semestre 2011	-5.01	-7.65	2.65
1. semestre 2011	-0.85	-2.27	1.41
2. semestre 2010	5.53	5.95	-0.42
1. semestre 2010	-1.22	-1.51	0.29
2. semestre 2009	5.68	7.17	-1.49

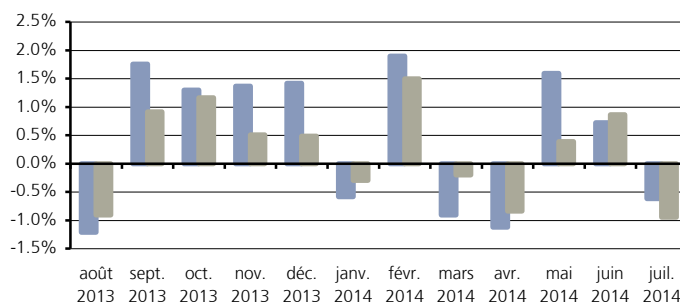
## Rendements annuel (en %)

	Zurich	Référence	Différence
2013	11.26	6.10	5.16
2012	5.27	2.65	2.62
2011	-5.82	-9.75	3.93
2010	4.24	4.36	-0.11
2009	8.91	6.50	2.41

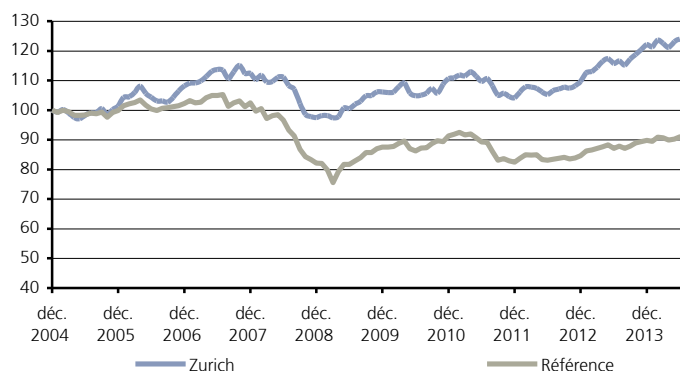
## Performance depuis le lancement, 31.12.2004

	Zurich	Référence	Différence
Rendement total (en %)	23.21	-9.82	33.03
Rendement p.a. (en %)	2.20	-1.07	3.27
Risque p.a. (en %)	5.03	5.45	
Sharpe Ratio	0.26	-0.36	
Coefficient de corrélation	0.79	1.00	
Coefficient de détermin (R2)	0.63	1.00	
Bêta	0.73	1.00	
Tracking Error p.a.	3.38		
Jensen's Alpha (en %)	2.75		
Ratio d'information	0.97		
Rend. sans risque p.a.(en %)	0.88		

## Rendements mensuel



## Evolution de la valeur (indexée)



Référence: HFRX GI HF CHF Index (HFRXGLC)

Rémarque: 1) La performance du mois sous revue est basée sur le cours provisoire; 2) En ce qui concerne les indications de performance de ce groupe de placement, il s'agit de rendements nets. Tous les frais de gestion ont été enlevés.

# Matières Premières

## Rendement au 31.07.2014 (en %)

	Zurich	Référence	Différence
Année 2014	0.62	0.13	0.49
1 an p.a.	1.26	0.85	0.41

## Rendements trimestriel (en %)

	Zurich	Référence	Différence
2. trimestre 2014	0.82	-0.05	0.87
1. trimestre 2014	4.97	5.61	-0.64
4. trimestre 2013	-0.27	-0.09	-0.18

## Rendements semestriel (en %)

	Zurich	Référence	Différence
1. semestre 2014	5.83	5.56	0.28

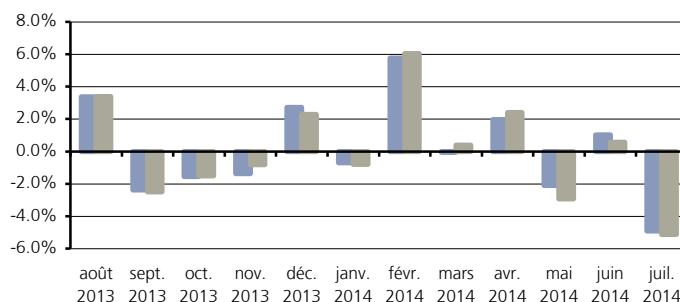
## Rendements annuel (en %)

Zurich	Référence	Différence
--------	-----------	------------

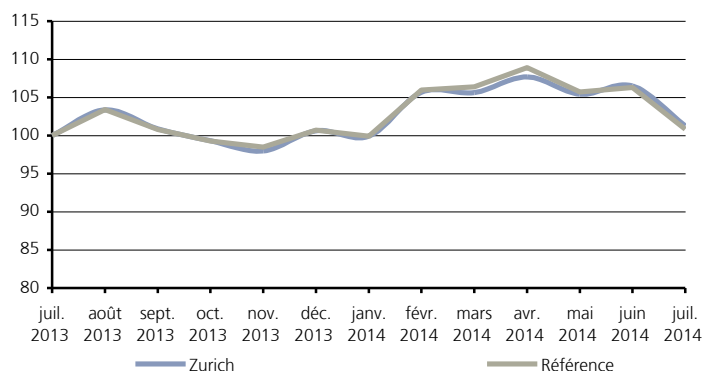
## Performance depuis le lancement, 31.07.2013

	Zurich	Référence	Différence
Rendement total (en %)	1.26	0.85	0.41
Rendement p.a. (en %)	1.26	0.85	0.41
Risque p.a. (en %)	10.23	10.66	
Sharpe Ratio	0.12	0.08	
Coefficient de corrélation	0.99	1.00	
Coefficient de détermin (R2)	0.98	1.00	
Bêta	0.95	1.00	
Tracking Error p.a.	1.45		
Jensen's Alpha (en %)	0.45		
Ratio d'information	0.28		
Rend. sans risque p.a.(en %)	0.02		

## Rendements mensuel



## Evolution de la valeur (indexée)



Référence: BCOM TR Hedged in CHF (BCOMHFT)



# Insurance Linked Strategies

## Rendement au 31.07.2014 (en %)

	Zurich	Référence	Différence
Année 2014	1.44	0.01	1.43

## Rendements trimestriel (en %)

	Zurich	Référence	Différence
2. trimestre 2014	0.53	0.00	0.52
1. trimestre 2014	0.49	0.01	0.49
4. trimestre 2013	0.92	0.01	0.91

## Rendements semestriel (en %)

	Zurich	Référence	Différence
1. semestre 2014	1.02	0.01	1.01

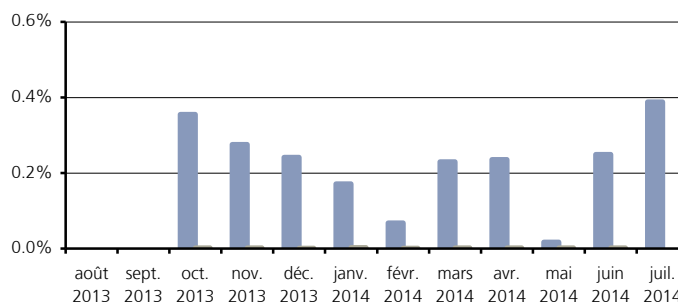
## Rendements annuel (en %)

Zurich	Référence	Différence
--------	-----------	------------

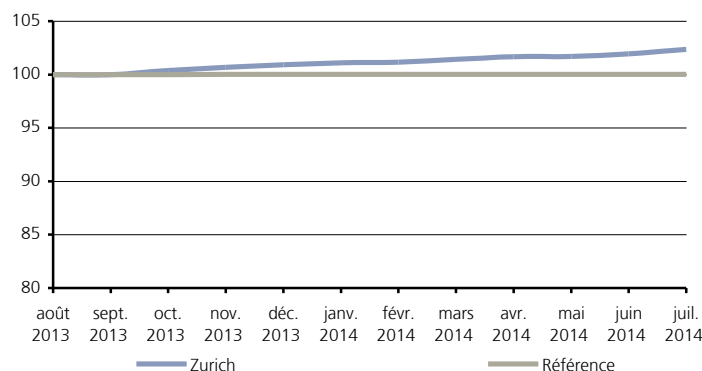
## Performance depuis le lancement, 30.09.2013

	Zurich	Référence	Différence
Rendement total (en %)	2.37	0.02	2.35
Rendement p.a. (en %)	n.a.	n.a.	n.a.
Risque p.a. (en %)	n.a.	n.a.	
Sharpe Ratio			
Coefficient de corrélation	n.a.	1.00	
Coefficient de détermin (R2)	n.a.	1.00	
Bêta	n.a.	1.00	
Tracking Error p.a.	n.a.		
Jensen's Alpha (en %)	n.a.		
Ratio d'information	n.a.		
Rend. sans risque p.a.(en %)	n.a.		

## Rendements mensuel



## Evolution de la valeur (indexée)



Référence: LIBOR TR 3 Months CHF (SZCOTR03)

Rémarque: 1) La performance du mois sous revue est basée sur le cours provisoire

Toutes les informations contenues dans ce document ont été établies avec soin et en toute conscience. Zurich Invest SA et la Zurich fondation de placement ne sont aucunement responsables de leur exactitude ni de leur exhaustivité et ne sauraient être tenues responsables des pertes éventuelles résultant de l'utilisation de ces informations. La performance historique ne constitue pas un indicateur de la performance actuelle ou future. Le document sert uniquement à des fins d'information et à l'utilisation par le destinataire. Il ne représente ni une offre ni une recommandation pour l'acquisition de produits financiers et il ne dispense pas le destinataire de sa propre appréciation ou de l'appréciation de tiers. Les informations ne constituent pas une aide à la décision pour des conseils économiques, juridiques, fiscaux ou autres. Tous les documents constituant les bases légales d'un investissement peuvent être obtenus gratuitement auprès de Zurich Invest SA ou de la Zurich fondation de placement. Toute reproduction et/ou transmission même partielle du présent document requiert l'approbation écrite de Zurich Invest SA.

# LA PRÉVOYANCE DE VOS COLLABORATEURS? UN THÈME ESSENTIEL À VOS YEUX.



*Entreprise  
Dubois & Cie.*

Si la retraite bien méritée de vos collaborateurs est un thème essentiel à vos yeux, il convient de trouver la meilleure façon d'investir leur capital de prévoyance de façon durable et efficace. Zurich fondation de placement présente une offre complète pour le placement de capitaux dans la prévoyance professionnelle et sélectionne les meilleurs gérants de fortune de façon indépendante et avec un processus de gestion de placement clairement structuré. Pour obtenir la meilleure prévoyance pour vos collaborateurs. Pour de plus amples informations, veuillez consulter notre site [www.zurich.ch/anlagestiftung](http://www.zurich.ch/anlagestiftung) ou n'hésitez pas à nous appeler au 044 628 78 88.

**ZURICH ASSURANCE.  
POUR CEUX QUI AIMENT VRAIMENT LEUR ENTREPRISE.**

  
**ZURICH®**