

Wohneigentum: So sind Sie optimal abgesichert



Schützen Sie Ihr Glück

Planen Sie den Kauf eines Wohneigentums oder haben Sie bereits Ihr Traumobjekt gefunden? Herzlichen Glückwunsch zu diesem Meilenstein. Nun ist eine gute Absicherung besonders wichtig.

Die Finanzierung steht – warum benötigen Sie einen zusätzlichen Schutz?

Sie haben die Finanzierung Ihres Eigenheims perfekt durchgeplant. Doch ein Schicksalsschlag könnte Ihr Leben auf den Kopf stellen – auch finanziell.



Sichern Sie sich gegen Risiken ab

Ein **Todesfall** oder eine **dauerhafte Erwerbsunfähigkeit** sind nicht nur tragisch, sondern können auch grosse Einkommenslücken entstehen lassen. Denn die 1. und 2. Säule reichen meist nicht aus, um den Lebensstandard zu halten. So ist die Tragbarkeit der Immobilie gefährdet.

Auch **Schäden am Gebäude**, wie durch Wasser, Erdbeben sowie Feuer und Elementarrisiken (in Kantonen ohne kantonale Gebäudeversicherung) oder durch Haftpflichtschäden an Dritten als Grundstücks- und Gebäudeeigentümer können grosse finanzielle Belastungen verursachen.

Wir sind für Sie da und begleiten Sie

Wann soll ich mich beraten lassen?

Der beste Zeitpunkt für eine Beratung ist heute, besonders wenn Sie Ihre finanzielle Situation und mögliche Lücken nicht kennen. Auch bei neuen Lebenssituationen ist eine Beratung sinnvoll, zum Beispiel:

- Wenn Sie ein Eigenheim kaufen oder verkaufen
- Wenn Sie pensioniert werden
- Bei Geburt, Heirat, Scheidung, Jobwechsel
- Wenn Sie sich selbstständig machen

Worum geht es bei der Beratung?

Bei einer Vorsorgeberatung erhalten Sie unter anderem Antworten auf folgende Fragen:

- Was geschieht mit meiner Familie, falls mir etwas zustossen sollte?
- Was passiert, wenn sich meine Lebensumstände oder die meines Partners oder meiner Partnerin ändern?
- Was sind die Folgen, wenn ich wegen Krankheit oder Unfall nicht mehr arbeiten kann und keinen Lohn mehr erhalte?

Tragbarkeit – heute und morgen

Grundsätzlich wird eine Hypothek gewährt und gilt als tragbar, wenn:

- Sie mindestens 20% des Kaufpreises als Eigenmittel einbringen.
- Sie davon mindestens die Hälfte als Kontoguthaben, Anlagen oder Gelder der Säule 3a einbringen.
- Die kalkulatorischen Wohnkosten* weniger als ein Drittel Ihres regelmässigen Einkommens betragen.

Stellen Sie sicher, dass Ihre Immobilie auch im Alter tragbar bleibt:

Möchten Sie wissen, ob Sie sich Ihr Eigenheim auch nach der Pensionierung noch leisten können? In der Pensionszeit verändert sich das Einkommen – dann kann die Tragbarkeit zum Thema werden.

Finden Sie heraus, mit welchem Einkommen Sie rechnen können und planen Sie gezielt Ihre Vorsorge. So können Sie allen Gesprächen zur Tragbarkeit entspannt entgegenblicken.

Wir beraten Sie individuell und zeigen Ihnen Lösungen auf.

Unsere Kontaktdaten finden Sie auf der Rückseite.

*Unter Wohnkosten versteht man die laufenden Kosten für eine Immobilie, die in der Tragbarkeitsberechnung verwendet werden. Dazu gehören kalkulatorische **Hypothekarzinsen**, **Amortisationen** sowie **Unterhalts- und Nebenkosten**.

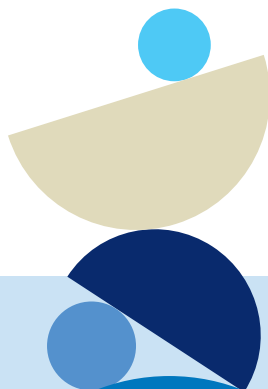
Kontaktieren Sie uns für Ihre Beratung

Profitieren Sie von der langjährigen Expertise der Zurich-Vorsorgespezialisten.
Hier können Sie einen Beratungstermin vereinbaren:



Zürich Lebensversicherungs-Gesellschaft AG

Postfach, 8050 Zurich
0800 80 80 80, zurich.ch



 **ZURICH**